

Combinaison Robinia, Accès PMR

NRO2009

KOMPAN
Let's play






La Combinaison Robinia avec filet en forme de toile d'araignée est une attraction de jeu irrésistible pour les enfants. Avec ses coins de jeux variés et ses diverses activités physiques, il attire les enfants encore et encore. Le filet en toile d'araignée entraîne la coordination croisée, l'équilibre et la conscience spatiale des enfants avec ses cordes inclinées. Toutes

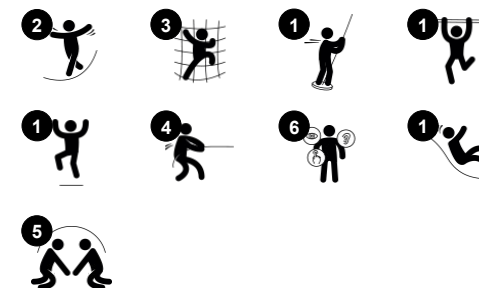
ces habiletés motrices sont cruciales au quotidien comme par ex. gérer le trafic en toute sécurité. La poutre d'équilibre et la perche de feu séduisent tous les deux les plus téméraires. Ces équipements ludiques entraînent l'équilibre et le sens de l'espace. De plus, en empruntant la perche de feu pour rejoindre le sol, cela entraîne la densité

osseuse des enfants. Ceci est particulièrement important car les enfants développent leur masse musculaire principalement au cours des premières années. L'escalier mène les utilisateurs au toboggan et sert également de point de rencontre.

Référence NRO2009-1021

Informations générales

Dimensions LxPxH	822x679x417 cm
Age minimum	4+
Capacité idéale (utilisateurs)	27
Options de couleurs	  



Les données peuvent être modifiées sans préavis.

Combinaison Robinia, Accès PMR

NRO2009



Pont en filet

Physique: les enfants développent leur conscience spatiale dans le filet ouvert.

Socio-émotionnel: encourage à l'interaction avec les enfants à l'extérieur, à la socialisation & à la coopération.



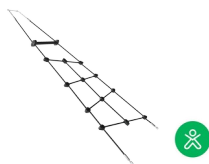
Bureau latéral

Socio-émotionnel: le partage et la coopération des deux côtés créent un scénario social qui soutient la communication et l'interaction sociale.



Perche du pompier

Physique: la coordination est soutenue lors de la descente, ainsi que les muscles des bras / tronc. L'atterrissage renforce la densité osseuse. **Socio-émotionnel:** sentiment de prise de risque.



Filet à grimper

Physique: Le filet incliné favorise le mouvement d'ascension du corps. Le filet favorise la coordination entre les deux corps, ce qui a un impact sur la coordination des parties droite et gauche du cerveau, fondamentalement pour d'autres aptitudes telles que la capacité à lire. L'asymétrie du filet met les enfants au défi de grimper.



Glisser

Physique: développe la conscience de l'espace & de l'équilibre. Les muscles du tronc sont entraînés lors de la descente en position verticale. **Socio-émotionnel:** l'empathie est encouragée en attendant son tour.



Filet araignée vertical

Physique: lorsque l'enfant se glisse / rampe à travers le filet : la coordination est favorisée & la coopération entre la moitié gauche et la moitié droite du cerveau, important pour la lecture, est stimulée. Les muscles du tronc, bras & jambes sont renforcés. **Socio-émotionnel:** faire une pause ensemble dans le filet pendant que les autres traversent encourage la coopération & la communication.



Escalier accessible

Physique: l'escalier est accessible à tous, favorise la coordination & le développement des muscles des bras / jambes. La montée des escaliers et l'alternance des pieds sont entraînées. **Socio-émotionnel:** espace inclusif pour les pauses actives.

Combinaison Robinia, Accès PMR

NRO2009



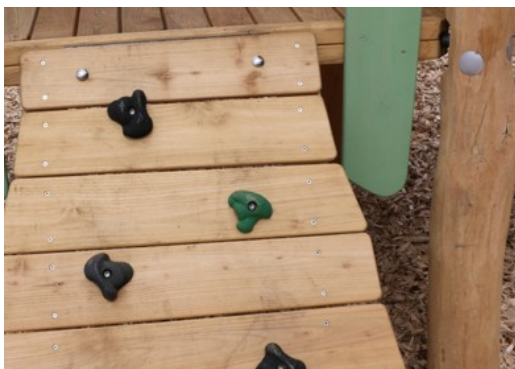
Tous les produits Robinia KOMPAN sont fabriqués à partir de bois de robinier provenant de sources européennes durables. Sur demande, ils peuvent être fournis comme FSC® Certified (FSC® C004450).



La peinture utilisée pour les composants colorés est aqueuse, respectueuse de l'environnement et a une excellente résistance aux UV. La peinture respecte la norme EN 71 Partie 3.



Les produits Robinia KOMPAN sont pensés avec un concept de couleur qui comprend tout un éventail de couleurs standard. Le bois peut également être fourni non traité ou revêtu d'une peinture brune dont le pigment préserve la couleur du bois.



Le produit/activités ludiques sont préassemblés en usine, afin de garantir la prise en considération de toutes les exigences de sécurité.



La quincaillerie est en acier inoxydable ou galvanisé afin de garantir la longue durée de vie des raccords et leur excellente résistance à la corrosion.

Référence NRO2009-1021

Installation

Hauteur de Chute Max.	209 cm
Zone de sécurité	68,0 m²
Temps total d'installation	36,4
Volume d'excavation	2,29 m³
Volume de béton	0,32 m³
Profondeur ancrage	100 cm
Poids d'expédition	1.841 kg
Options d'ancrage	A enterrer ✓

Garantie

Bois de robinier	15 ans
Cordes et filets	10 ans
Dispo pièces après arrêt fab.	10 ans
Pièces en acier inoxydable	Garanti à vie



Sustainability Data

NRO2009



Cradle to Gate A1-A3	Total CO ₂ emission	CO ₂ e/kg	Matériaux recyclés
	kg CO ₂ e	kg CO ₂ e/kg	%
NRO2009-1021	938,10	0,65	7,30

Le cadre général appliqué est la Déclaration Environnementale Produit (DEP), qui quantifie « les informations environnementales sur le cycle de vie d'un produit et permet des comparaisons entre produits remplissant la même fonction » (ISO, 2006). Cela suit la structure et applique une approche d'évaluation du cycle de vie à l'ensemble de l'étape du produit, de la matière première à la fabrication (A1-A3))

KOMPAN
Let's play

Kompan A/S

C.F. Tietgens Boulevard 32C
DK-5220 Odense SØ
Denmark



Verification of CO₂ calculation of: Nature play



Data version no. 2023-10-05

The CO₂ calculation and data are in compliance with the principles of a carbon footprint impact according to the GHG protocol (Greenhouse Gas Protocol), Scope 3, cradle to gate related to all individual components in the product category: "Nature play" represented by item no.: NRO409-0621.

(Scope 3 emissions include emission sources in the upstream and downstream value chain).

Date: 30. October 2023 | Valid until: 30. October 2025

Verified by:

Julie Marie Vejsgaard Larsen, LCA & EPD Consultant

Verification based on report: Validation of CO₂ calculation of 9 categories of Kompan product line, version 1.0, prepared by: Bureau Veritas HSE, Denmark: Julie M. V. Larsen.

Publication date: 30. October 2023

By Bureau Veritas HSE
www.bureauveritas.dk
+45 7731 1000

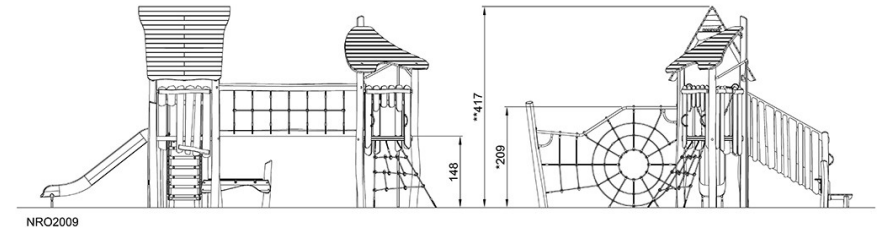
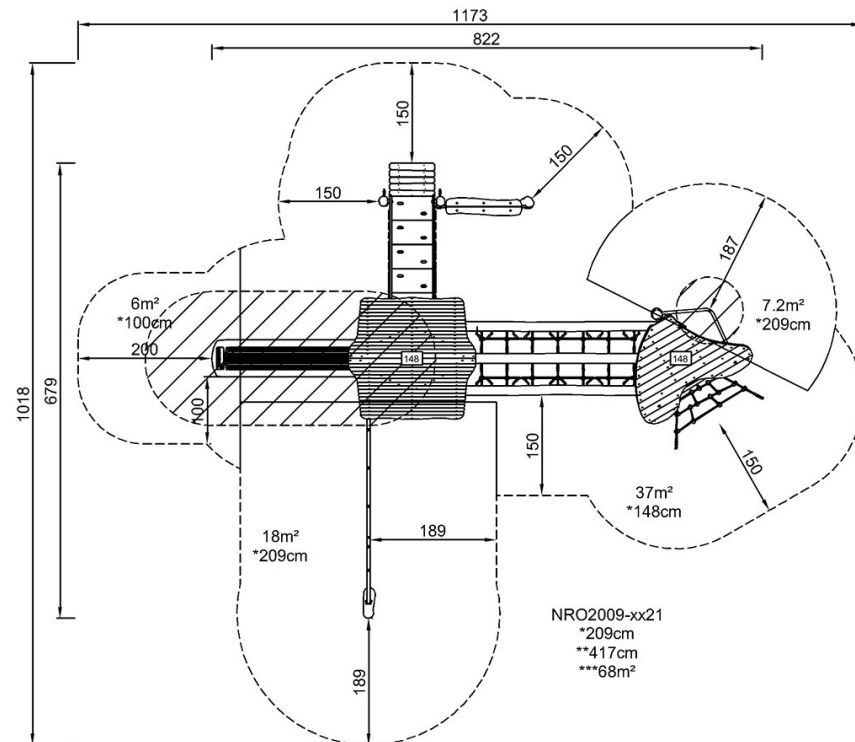


Combinaison Robinia, Accès PMR

NRO2009

* Hauteur de chute maximale | ** Hauteur totale | *** Zone de sécurité

* Hauteur de chute maximale | ** Hauteur totale



[Cliquez pour voir le rapport VUE DE DESSUS](#)

[Cliquez pour voir le rapport VUE LATÉRALE](#)