

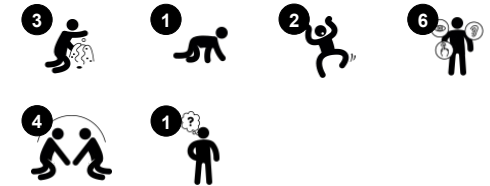
Spielhaus mit Aussentresen

PCM001821

KOMPAN
Let's play



| | |
|-------------------------------|----------------|
| Produktnummer PCM001821-0601 | |
| Allgemeine Produktinformation | |
| Maße L x B x H | 154x151x186 cm |
| Empfohlenes Alter | 6m+ |
| Spielkapazität (Nutzer) | 6 |
| Farbauswahl | |



Dieses aktivitätsreiche Spielhaus mit Aussentresen wird Kleinkinder immer wieder anziehen und begeistern. Es gibt mehrere Funktionen, die den Spielwert stark erhöhen; der Massstab des Hauses ist perfekt für Kleinkinder, das Blumenfenster trägt zur Gesamttransparenz bei, so dass Kinder von aussen und von innen zusammen spielen

können, und der Tresen verfügt über ein Förderband aus kleinen Rädern, das ein tolles taktiles Gefühl vermittelt. Die Steuerrad-Spieltafel verfügt über ein Steuerrad, das zum dramatischen Spiel anregt, und die Krabbel-Spieltafel ermutigt die Kinder zum Krabbeln und Erkunden. Diese Aktivitäten stimulieren die intermodale Wahrnehmung, die für die

Verbesserung der Lesefähigkeit wichtig ist.



Spielhaus mit Aussentresen

PCM001821



Thema

Kognitiv: gibt ein Thema vor und unterstützt so dramatisches Spiel, das die Sprache und Kommunikation trainiert.



Tisch mit Förderband

Physisch: taktile Stimulation durch das Führen der Hände über die rollenden Kugeln auf dem Förderband. **Sozial-Emotional:** austausch und Zusammenarbeit auf beiden Seiten schaffen ein soziales Szenario, das Kommunikation und soziales Verhalten fördert. **Kognitiv:** unterstützt dramatische Spielszenarien und schult das Verständnis für Ursache und Wirkung.



Schaltpult

Sozial-Emotional: Kooperation, Abwechseln, Teilen. **Kognitiv:** gibt ein Thema vor und unterstützt das dramatische Spiel, das die Sprachkenntnisse fördert. Kommunikationsfähigkeiten werden beim Erklären von Funktionen gefördert. **Kreativ:** die Kinder können ein Zeichen hinterlassen, indem Sie die Position der Gangschaltung verändern.



Durchkriech-Loch

Physisch: durch das Loch kann man klettern und kriechen und dabei die Kreuzkoordination, die Propriozeption und das räumliche Bewusstsein trainieren. **Sozial-Emotional:** Zusammenspiel beim Treffen anderer Kinder.



Fenster

Sozial-Emotional: lädt zur Interaktion zwischen den beiden Seiten und zu kooperativem Spielverhalten ein.

Spielhaus mit Aussentresen

PCM001821

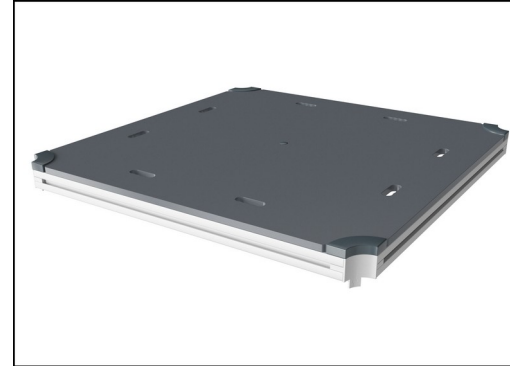
KOMPAN
Let's play



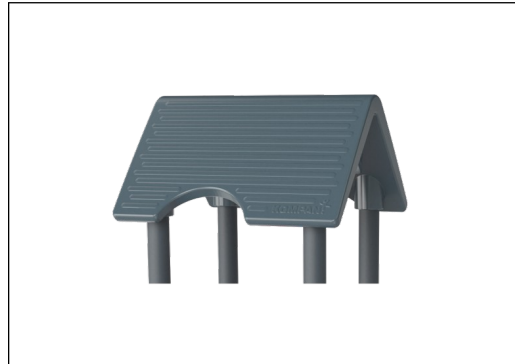
Wände aus 19mm EcoCore™. EcoCore™ ist ein äusserst langlebiges, umweltfreundliches Material, das nach Gebrauch recycelbar ist und aus einem Kern besteht, der zu 100 % aus recyceltem Post-Consumer-Material aus Verpackungsabfällen von Lebensmitteln hergestellt wird. Holzwände aus imprägniertem und braun lackiertem Kiefernholz mit vertikalen Stahlprofilen.



Hauptpfosten mit Fuss aus feuerverzinktem Stahl sind in verschiedenen Materialien erhältlich: Pfosten aus kesseldruckimprägniertem Kiefernholz. Innen und aussen bandverzinkter Stahl mit pulverbeschichteter Oberfläche. Bleifreies Aluminium mit farbig eloxierter Oberfläche. Greenline TexMade Pfosten aus 100% recyceltem PE und Textilabfällen.



Alle Bodenplatten werden von einzigartig gestalteten kohlenstoffarm gefertigten Aluminiumprofilen und mehreren Befestigungen getragen. Die grau gefärbten, spritzgussgeformten Bodenplatten bestehen zu 75 % aus recycelten Fischernetzen (PP-Material) und haben ein rutschfestes Muster und eine strukturierte Oberfläche.



Das Dach besteht aus rotationsgeformtem PE. PE ist äusserst beständig gegenüber hohen Temperaturen, was für eine Langlebigkeit sorgt.



Die KOMPAN GreenLine-Versionen sind aus äusserst umweltfreundlichen Materialien mit geringstmöglichem CO2e-Emissionsfaktor konstruiert, wie z. B. EcoCore-Paneeelen aus 100 % recycelten Fischereinetzen.



Die Stahloberflächen sind bleifrei feuerverzinkt. Die Verzinkung bietet eine ausgezeichnete Korrosionsbeständigkeit im Freien und ist ausserdem wartungsarm.

Produktnummer PCM001821-0601

Montage-Information

| | |
|---------------------------|---------------|
| Max. freie Fallhöhe | 0 cm |
| Fläche des Fallraums | 15,0 m² |
| Gesamt-Montagezeit | 6,7 |
| Erforderlicher Erdaushub | 0,12 m³ |
| Betonbedarf | 0,00 m³ |
| Fundamenttiefe (Standard) | 60 cm |
| Versandgewicht | 141 kg |
| Verankerungsoptionen | TV ✓ OFM ✓ |

Garantie-Information

| | |
|--------------------|------------|
| EcoCore HDPE | Lebenslang |
| Pfosten | 10 Jahre |
| PP-Bodenplatten | 10 Jahre |
| Ersatzteilgarantie | 10 Jahre |





Von der Wiege bis
zum Werkstor („cradle
to gate“) (A1–A3)

| | CO ₂ - Emissionen gesamt | CO ₂ e pro kg | Recycelte Materialien |
|----------------|---|--------------------------------|--------------------------|
| | kg CO ₂ e | kg CO ₂ e pro kg | % |
| PCM001821-0651 | 193,20 | 1,62 | 71,70 |
| PCM001821-0601 | 242,30 | 2,38 | 56,70 |

Den allgemeinen Rahmen für diese Faktoren bilden die Umweltproduktdeklarationen (EPDs). Mithilfe dieser Grundregeln können die Umweltinformationen über den Lebenszyklus eines Produkts hinweg quantifiziert und Vergleiche zwischen Produkten, die dieselbe Funktion erfüllen, angestellt werden (vgl. ISO, 2006). Diese Struktur wird hier befolgt. Der Ansatz zur Lebenszyklusbewertung wird dabei auf die gesamte Herstellungsphase – vom Rohstoff bis zur Herstellung (A1–A3) – angewendet.

Verification of CO₂ calculation of:
Play systems



Data version no. 2023-10-05

The CO₂ calculation and data are in compliance with the principles of a carbon footprint impact according to the GHG protocol (Greenhouse Gas Protocol), Scope 3, cradle to gate related to all individual components in the product category: "Play systems" represented by item no.: PCM200321-0950.

(Scope 3 emissions include emission sources in the upstream and downstream value chain).

Date: 30. October 2023 | Valid until: 30. October 2025

Verified by:

Julie Marie Vejsgaard Larsen, LCA & EPD Consultant

Verification based on report: Validation of CO₂ calculation of 9 categories of Kompan product line, version 1.0, prepared by: Bureau Veritas HSE, Denmark: Julie M. V. Larsen.

Publication date: 30. October 2023



By Bureau Veritas HSE
www.bureauveritas.dk
+45 7731 1000

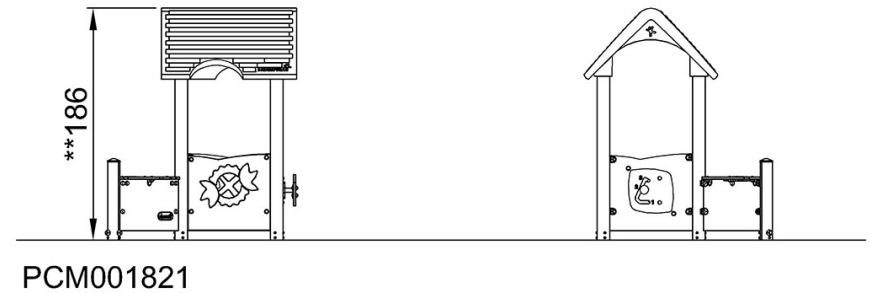
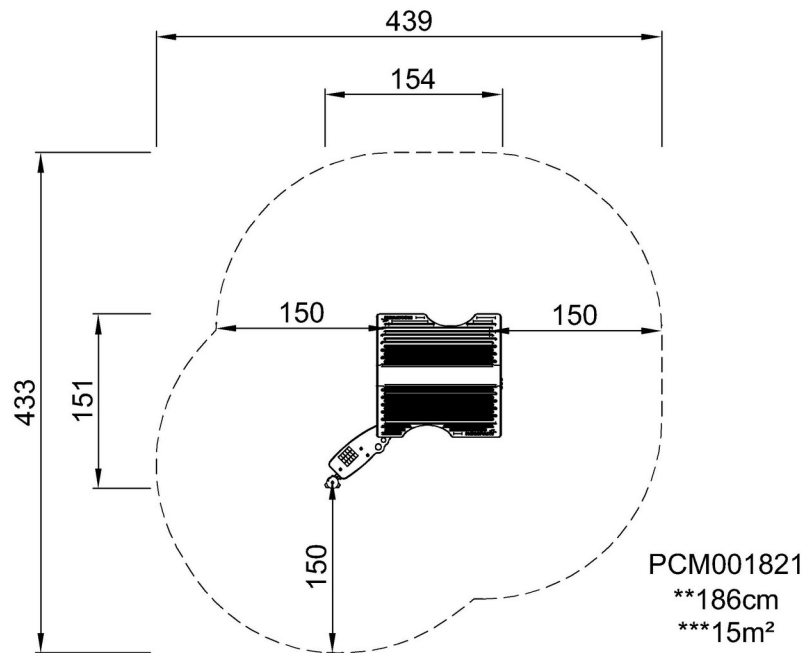


Spielhaus mit Aussentresen

PCM001821

* Max freie Fallhöhe | ** Gesamthöhe | *** Fläche des Fallraums

* Max freie Fallhöhe | ** Gesamthöhe



[Klicken Sie hier, um die DRAUFSICHT anzuzeigen](#)

[Klicken Sie hier, um die SEITENANSICHT anzuzeigen](#)