

# Océano & Selva con torre de cuerdas

MSC6404

**KOMPAN**  
Let's play




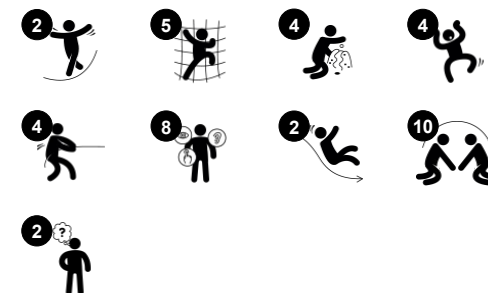
Océano y Selva están unidos con una red de escalada anclada a una torre más pequeña. Esta conexión amplía la variedad del juego e invita a más jugadores. La aventura de escalada empieza en la pared vertical de escalada de la torre pequeña con tobogán. Más escalada implica arreglárselas con una red tridimensional, seguida de una sección de

la red con un diseño desafiante. Después de entrar en la estructura única la opción es: deslizarse por el tobogán o bajar escalando la pared inclinada, ¿de caras o de espaldas?

Número de artículo MSC640400-3717P

## Información general del producto

Dimensiones LxAnch.xAl.	738x433x286 cm
Grupo de edad	2+
Usuarios	30
Opciones de color	



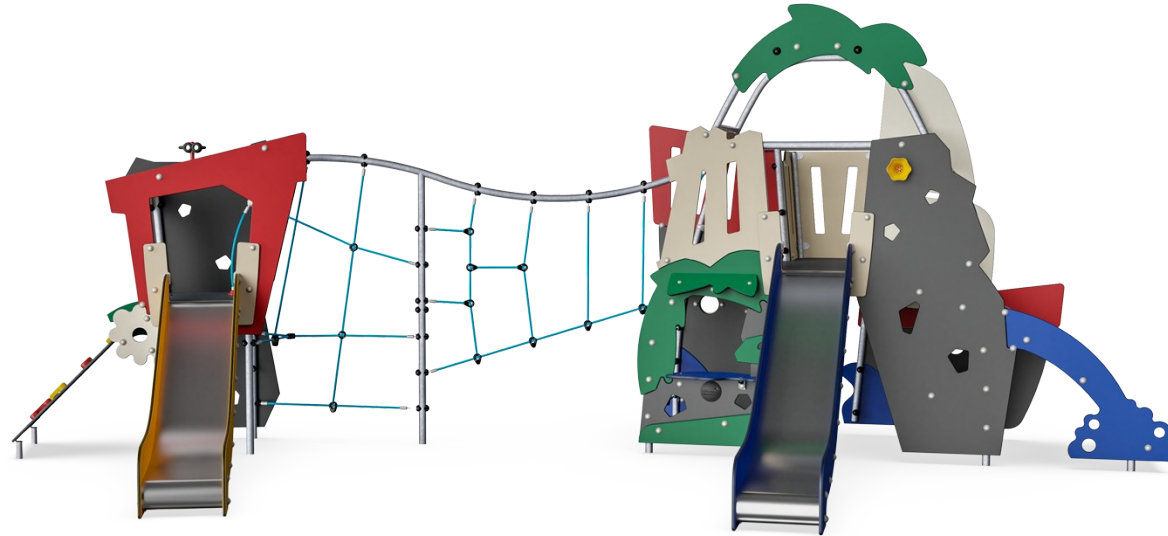
# Océano & Selva con torre de cuerdas

MSC6404



## Megáfono

**Socio-emocional:** inspira habilidades de comunicación y del respeto por la toma de turnos. **Cognitivo:** la distorsión del sonido evoca curiosidad y estimula la comprensión de la causa y el efecto.



## Rampa de escalada

**Físico:** favorece la coordinación cruzada y la fuerza de piernas, brazos y manos. **Socio-emocional:** la inclinación hace que la escalada se sienta segura, especialmente para los niños más pequeños.



## Red de escalada

**Físico:** Los niños desarrollan la coordinación transversal y la fuerza muscular. La asimetría de la red desafía la escalada de los niños.



## Balcón

**Socio-emocional:** el balcón invita a reunirse e interactuar con las personas a nivel del suelo.



## Cueva

**Físico:** gatear a través de las posibles aberturas entrena la conciencia espacial. **Socio-emocional:** el espacio cerrado invita al juego social para dos o tres niños.



## Prismáticos

**Cognitivo:** los prismáticos establecen una temática y, por lo tanto, estimulan el juego de rol. El juego de rol es un gran entrenador del lenguaje y las habilidades comunicativas. **Creativo:** los prismáticos se pueden girar en todas direcciones. Mirarlos ofrece una nueva perspectiva del mundo.



## Tobogán

**Físico:** el deslizamiento desarrolla la conciencia espacial y el sentido del equilibrio. Además, los músculos del tronco se entrenan al sentarse erguido y bajar. **Socio-emocional:** la empatía se fomenta al respetar y tomar los distintos turnos para su uso. **Cognitivo:** los niños pequeños desarrollan su comprensión del espacio, la velocidad y las distancias cuando se deslizan rápidamente hacia abajo.

# Océano & Selva con torre de cuerdas

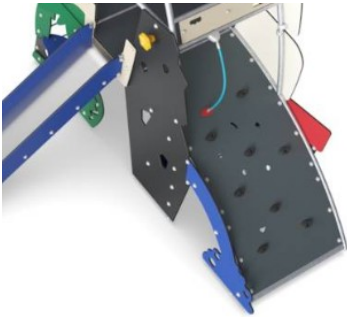
MSC6404



Paneles de 19 mm EcoCore™. El EcoCore™ es un material ecológico altamente duradero, que no solo es reciclable después de su uso, sino que también consta de un núcleo producido a partir de material 100% reciclado.



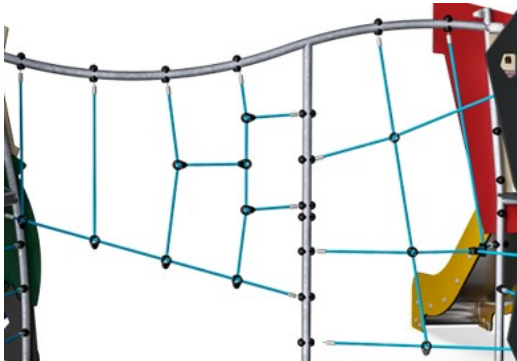
Todos los suelos están hechos de HPL laminado de alta presión con un espesor de 17.8 mm y una textura de superficie antideslizante de acuerdo con EN 438-6. KOMPAN HPL tiene una alta resistencia al desgaste para garantizar una larga vida útil en todos los climas.



El muro de escalada curvo está hecho de Ekogrip panel que consiste en una base de PE de 15 mm de espesor con una capa superior de goma blanda de 3 mm con efecto antideslizante.



Los laterales del tobogán están hechos de EcoCore combinado, y la superficie deslizante de acero inoxidable t = 2 mm.



Las redes de escalada están hechas de cuerda de PP estabilizada contra los rayos UV con refuerzo interno de cable de acero. El cable está tratado por inducción para obtener la máxima fijación entre el acero y el cable, lo que proporciona una excelente resistencia al desgaste. Todos los conectores de cable están hechos de material PA 100% reciclable.



Las superficies de acero están galvanizadas en caliente por dentro y por fuera con zinc sin plomo. La galvanización tiene una excelente resistencia a la corrosión en ambientes exteriores y requiere poco mantenimiento.

Número de artículo MSC640400-3717P	
Información de instalación	
Altura máxima de caída	193 cm
Área de seguridad	51,1 m²
Horas de instalación	31,7
Volumen de excavación	1,50 m³
Volumen de hormigón	0,00 m³
Profundidad de anclaje	90 cm
Peso del envío	1.037 kg
Opciones de anclaje	Enterrar ✓ Suelo duro ✓
Garantías	
EcoCore HDPE	De por vida
Acero galvanizado	De por vida
Cubiertas de HPL	15 años
Cuerdas y redes	10 años
Piezas de repuesto garantizadas	10 años



# Sustainability Data

MSC6404



Cuna a puerta A1-A3	Emisión total CO <sub>2</sub>	CO <sub>2</sub> e/kg	Materiales Reciclados
	kg de CO <sub>2</sub> e	kg de CO <sub>2</sub> e/kg	%
MSC640400-3717P	1.795,80	2,28	57,50

El marco general aplicado para estos factores es la Declaración Ambiental de Producto (EPD), que cuantifica "la información ambiental sobre el ciclo de vida de un producto y permite realizar comparaciones entre productos que cumplen la misma función" (ISO, 2006). Esto sigue la estructura y aplica un enfoque de evaluación del ciclo de vida a toda la etapa del producto, desde la materia prima hasta la fabricación (A1-A3))

## Verification of CO<sub>2</sub> calculation of: Themed play systems



Data version no. 2023-10-05

The CO<sub>2</sub> calculation and data are in compliance with the principles of a carbon footprint impact according to the GHG protocol (Greenhouse Gas Protocol), Scope 3, cradle to gate related to all individual components in the product category: "Themed play systems" represented by item no.: MSC641100-3717P.

(Scope 3 emissions include emission sources in the upstream and downstream value chain).

Date: 30. October 2023 | Valid until: 30. October 2025

Verified by:

Julie Marie Vejsgaard Larsen, LCA & EPD Consultant

Verification based on report: Validation of CO<sub>2</sub> calculation of 9 categories of Kompan product line, version 1.0, prepared by: Bureau Veritas HSE, Denmark: Julie M. V. Larsen.

Publication date: 30. October 2023



By Bureau Veritas HSE  
www.bureauveritas.dk  
+45 7731 1000

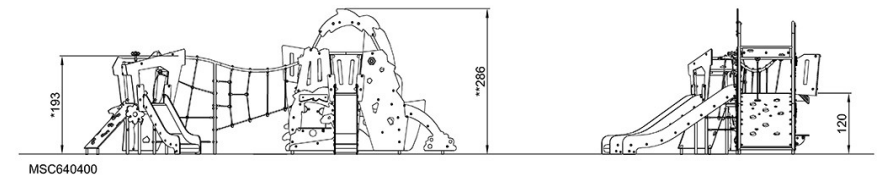
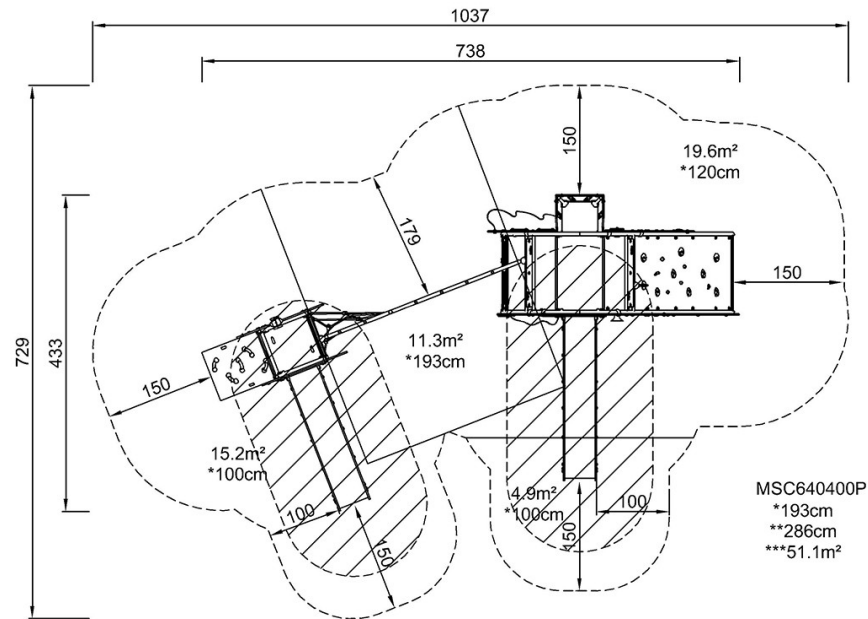


# Océano & Selva con torre de cuerdas

MSC6404

\* Altura Máx. de caída | \*\* Altura total | \*\*\* Área de seguridad

\* Altura Máx. de caída | \*\* Altura total



[Haga clic para ver VISTA SUPERIOR](#)

[Haga clic para ver VISTA LATERAL](#)