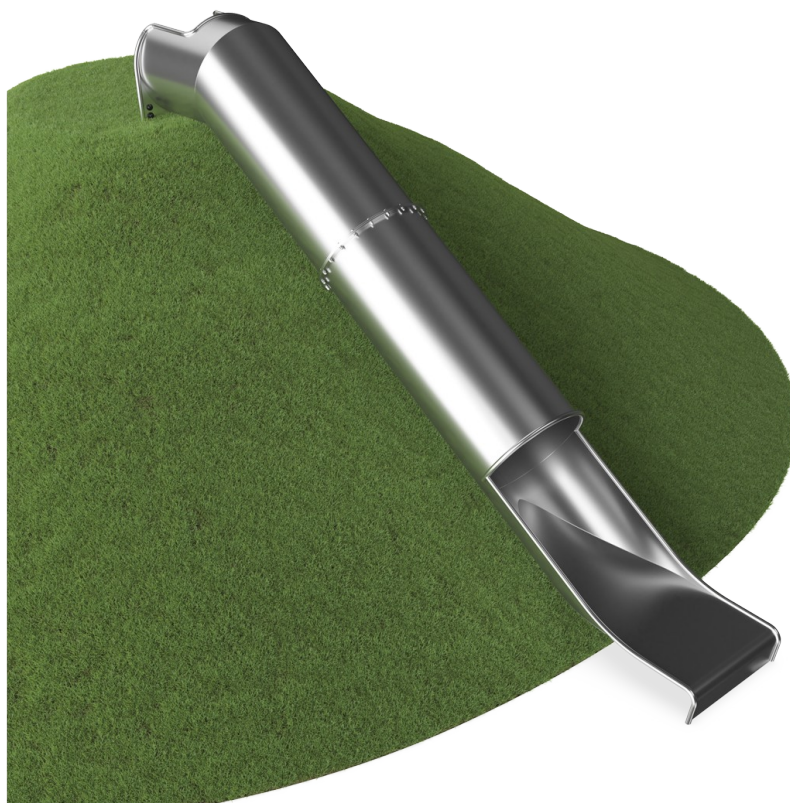


Zjeżdżalnia Tunelowa na Nasypie

COR71007

KOMPANI
Let's play



Zjeżdżalnia na nasypie jest niezwykle atrakcyjna. Powoduje, że dzieci ciągle wspinają się na wzgórze i zjeżdżają w dół. Zjeżdżalnia może być główną atrakcją na placu zabaw. Oprócz ogromnego dreszczyku emocji podczas zjeżdżania, zapewnia ona również dzieciom wsparcie w rozwijaniu ważnych umiejętności motorycznych. Dzieci trenują poczucie

przestrzeni i równowagi. Są one ważne przy bezpiecznym poruszaniu w ruchu ulicznym, unikaniu upadków i wypadków. Zdobywanie odwagi, by zjechać stromym tunelem dodaje słodkiego wrażenia osiągnięcia. Jest to korzyść społeczno-emocjonalna, którą dodatkowo wzmacnia współpraca i przyjmowanie ról, które dzieci uczą się wspólnie bawiąc się na

zjeżdżalni. Szerokość zjeżdżalni zachęca do przejażdżek z przyjaciółmi. Język zjeżdżalni jest wydłużony, aby dzieci czuły się bezpiecznie.



Nr produktu COR710071-0400	
Ogólne Informacje o Produkcie	
Wymiary DxSzxW	510x84x79 cm
Grupa wiekowa	3+
Max. Ilość Osób	2
Dostępne kolory	●



Zjeżdżalnia Tunelowa na Nasypie

COR71007

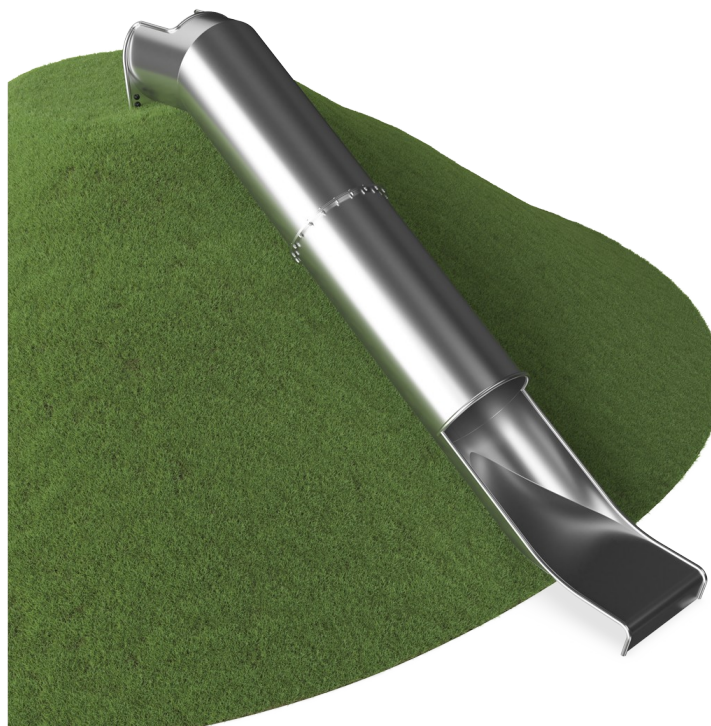


Zjeżdżalnia tuba

Fizyczne: zjeżdżanie rozwija świadomość przestrzenną i poczucie równowagi. Co więcej, mięśnie tułowia są trenowane podczas jazdy w pozycji wyprostowanej. **Społeczno-**

Emocjonalne: dreszczyk emocji podczas szybkiego schodzenia w dół. Empatia stymulowana przez zachowanie kolejności.

Poznawcze: małe dzieci ćwiczą rozumienie przestrzeni, prędkości i odległości podczas szybkiego zjeżdżania.



Zjeżdżalnia Tunelowa na Nasypie

COR71007

KOMPANI
Let's play



Zjeżdżalnia jest ustawiona pod kątem 35°, aby zapewnić świetny i bezpieczny zjazd.



Aby dostosować się do różnych wymagań terenu zjeżdżalnie na nasypie dostępne są w 9 długościach od 1m do 3m.

Nr produktu COR710071-0400

Informacje Dotyczące Instalacji

Max. wysokość upadku	100 cm
Strefa bezpieczeństwa	15,0 m ²
Czas instalacji	7,0
Objętość wykopu	0,70 m ³
Objętość betonu	0,36 m ³
Głębokość podstawy (standardowa)	100 cm
Waga przesyłki	370 kg
Opcje kotwiczenia	W ziemi ✓

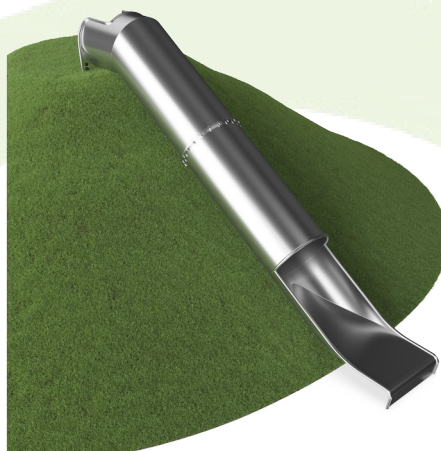
Informacje o Gwarancji

Części Zapasowe	10 lat
Zjeżdżalnia Stal Nierdz.	10 lat



Dane Dotyczące Zrównoważonego Rozwoju

COR71007



**Od wydobycia
surowców do
opuszczenia wytwórni
A1–A3**

**Całkowita
emisja
CO₂**

**CO₂e na
kg
produktu**

**Materiały
pochodzą
ce z
recyklingu**

kg CO₂e

kg CO₂e/kg

%

COR710071-0400

1.552,80

4,20

50,00

Ogólne ramy stosowane dla tych czynników to Środowiskowa Deklaracja Produktu (EPD), która określa ilościowo "informacje środowiskowe dotyczące cyklu życia produktu i umożliwia porównywanie produktów spełniających tę samą funkcję" (ISO, 2006). W niniejszym dokumencie przyjęto strukturę i zastosowano podejście oceny cyklu życia w odniesieniu do całego etapu produktu, od surowców po produkcję (A1-A3).

Kompan A/S

C.F. Tietgens Boulevard 32C
DK-5220 Odense SØ
Denmark



Verification of CO₂ calculation of: Corocord



Data version no. 2023-10-05

The CO₂ calculation and data are in compliance with the principles of a carbon footprint impact according to the GHG protocol (Greenhouse Gas Protocol), Scope 3, cradle to gate related to all individual components in the product category: "Corocord" represented by item no.: COR314011-1101.

(Scope 3 emissions include emission sources in the upstream and downstream value chain).

Date: 30. October 2023 | Valid until: 30. October 2025

Verified by:

Julie Marie Vejsgaard Larsen, LCA & EPD Consultant

Verification based on report: Validation of CO₂ calculation of 9 categories of Kompan product line, version 1.0, prepared by: Bureau Veritas HSE, Denmark: Julie M. V. Larsen.

Publication date: 30. October 2023

By Bureau Veritas HSE
www.bureauveritas.dk
+45 7731 1000



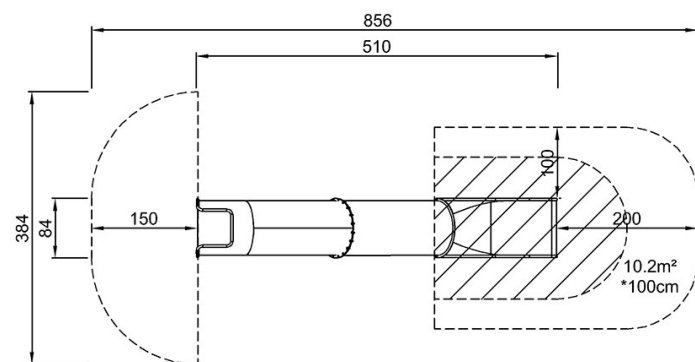
Zjeżdżalnia Tunelowa na Nasypie

COR71007

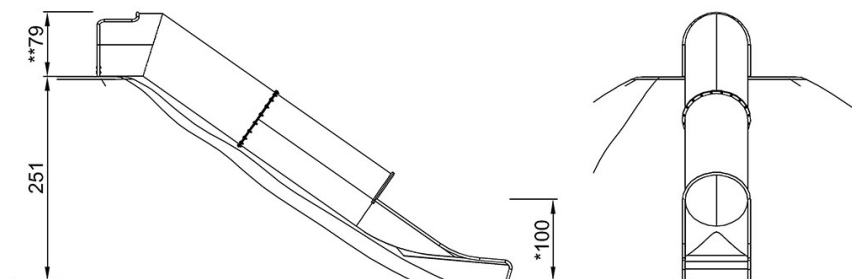
KOMPANI
Let's play

* Max Wys. Upadku | ** Wysokość | *** Strefa Bezpieczeństwa

* Max Wys. Upadku | ** Max Wysokość



COR710071-0400
*100cm
**79cm
***15m²



COR710071-0400

[Kliknij, aby zobaczyć RZUT Z GÓRY](#)

[Kliknij, aby zobaczyć RZUT BOCZNY](#)