

Giant Sensorial L


PCT111621

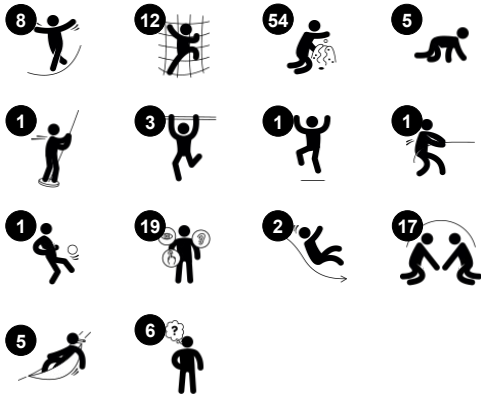


¡Guau! La Giant Sensorial L es estética impresionante, diversión y funcionalidad combinadas. Los sorprendentes cambios de color de las torres atraen a los niños desde lejos. Y la emocionante y divertida variedad de juegos en altura y a ras de suelo les hace volver una y otra vez. Las torres tienen paneles transparentes, para que los niños puedan sentir las emocionantes alturas, y los

serpenteantes ascensos se realizan por empinados escalones y cuerdas abiertas. Además de ser divertidas, las subidas entrenan intensamente la motricidad y la musculatura. Los toboganes salvajes proporcionan salidas rápidas, pero también entrenan el sentido del equilibrio y del espacio de los niños. A nivel del suelo, una gran variedad de actividades lúdicas más salvajes y

más suaves invitan a jugar juntos: Hamacas que se balancean suavemente, asientos y rincones para pasar el rato ofrecen puntos para socializar y relajarse. El asombroso muro de dibujo ofrece la oportunidad de disfrutar de los efectos sensoriales de los rodillos bicolores táctiles y sensibles con los que los niños pueden crear patrones y códigos visuales.

Número de artículo PCT111621-0901	
Información general del producto	
Dimensiones LxAnch.xAl.	966x1144x651 cm
Grupo de edad	6+
Usuarios	30
Opciones de color	



Giant Sensorial L

PCT111621



Tobogán largo de tubo

Físico: el deslizamiento desarrolla la conciencia espacial y el sentido del equilibrio. **Socio-emocional:** la altura asegura velocidad y una emoción extra. La empatía y la consideración de los demás se estimula por el respeto de los turnos, así como la sensación de seguridad se fomenta al detenerse en un deslizamiento extralargo.



Paneles ópticos de muaré

Físico: sentarse, colgarse y apoyarse en los paneles suspendidos de cuerda entrena el equilibrio y la coordinación transversal. **Socio-emocional:** discutir los patrones y razonar con los demás sobre las diferencias de los patrones favorece la capacidad de negociación y de escucha, y entrena la tolerancia y la empatía. **Cognitivo:** preguntarse, comprender y explicar las razones de la aparición de un patrón favorece la capacidad de pensamiento lógico.



Hangout pod

Físico: sentado y tumbado disfrutando de los movimientos de balanceo estimulan el sentido del equilibrio. **Socio-emocional:** reunión, se invita a tomar un descanso. La toma de turnos favorece las habilidades necesarias para aprender a evitar los conflictos.



Paneles dicróicos

Físico: al colgarse y apoyarse en los paneles suspendidos de la cuerda se entrenan los músculos, el equilibrio y la coordinación transversal. **Socio-emocional:** al girar los paneles para crear sombras de colores se fomenta la toma de turnos y las habilidades de cooperación. **Cognitivo:** preguntarse, comprender y explicar las razones de la aparición del color favorece las habilidades de pensamiento lógico.



Banister bars

Físico: apoya la coordinación al bajar, así como los músculos del brazo y del core. El aterrizaje fortalece la densidad ósea. **Socio-emocional:** aprender a gestionar la toma de turnos y riesgos.



Membrana de césped

Físico: el césped artificial añade una sensación divertida al asiento y estimula el sentido del tacto. **Socio-emocional:** gran punto para un descanso o una reunión con amigos.



Muro de dibujo

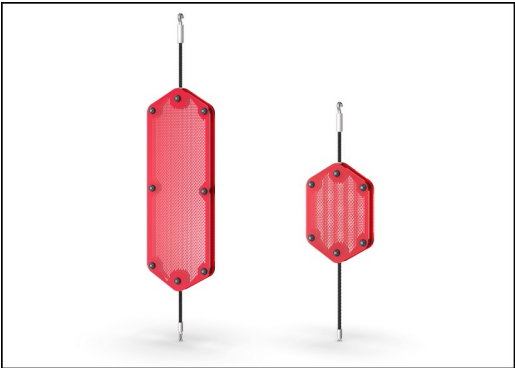
Físico: los rodillos estimulan la motricidad fina y al apoyarse en ellos proporcionan una estimulación sensorial que calma o vigoriza según la intensidad. **Socio-emocional:** la cooperación y la toma de turnos en la elaboración de patrones por ambas partes favorece habilidades socioemocionales como la cooperación. **Creativo:** los rodillos bicolores pueden utilizarse por ambos lados, inspirando la creación de señales y la creatividad.

Giant Sensorial L

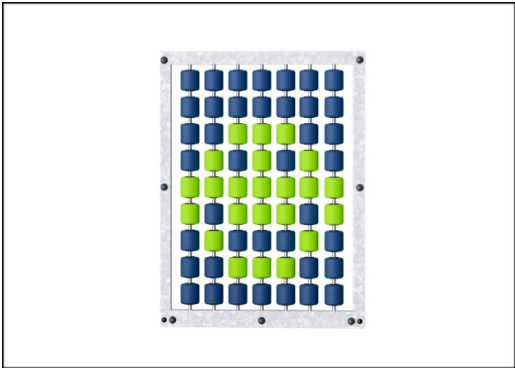
PCT111621



La cápsula está diseñada con una estructura soldada de dos anillos de acero galvanizados en caliente y recubiertos de polvo. La membrana consiste en un material engomado a prueba de fricción de calidad de cinta transportadora con una excelente resistencia a los rayos UV.



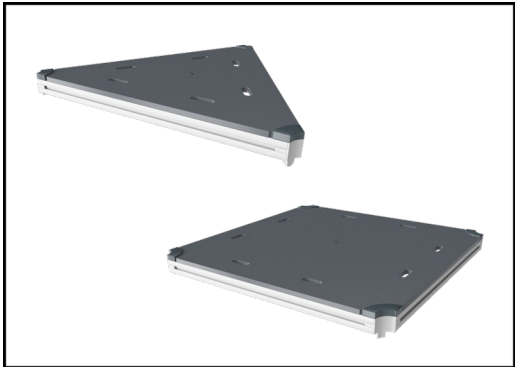
<p>Paneles ópticos giratorios de dos placas de policarbonato de 7 mm de espesor con una distancia de 40 mm. La impresión gráfica interior consta de una capa de imagen interior y una capa de protección exterior transparente. Tanto el panel de PC como la laca de base acuosa están estabilizados contra los rayos UV para evitar la decoloración de la impresión.</p>



The two colored turnable rollers are made of high quality UV stabilized and reinforced nylon (PA). The rollers are assembled on vertical steel pipes in a welded frame. All steel parts are hot dip galvanized.



Paneles de 19 mm EcoCore™. El EcoCore™ es un material ecológico altamente duradero, que no solo es reciclable después de su uso, sino que también consta de un núcleo producido a partir de material 100% reciclado.



Todas las cubiertas se apoyan en perfiles de aluminio de bajo carbono de diseño exclusivo con múltiples opciones de fijación. Las cubiertas moldeadas de color gris están fabricadas con un 75% de material de PP de desecho oceánico postconsumo con un patrón antideslizante y una superficie texturizada.



Nota: La película dicróica es un material reflectante. Cuando el sol se mueve alrededor de un producto, se producen reflejos en el entorno, que pueden ser bastante brillantes cuando el sol está en un determinado ángulo. Pero a medida que el sol se mueve, también lo harán los reflejos.

Número de artículo PCT111621-0901

Información de instalación

Altura máxima de caída	298 cm
Área de seguridad	85,9 m²
Horas de instalación	67,9
Volumen de excavación	10,04 m³
Volumen de hormigón	3,91 m³
Profundidad de anclaje	90 cm
Peso del envío	2.394 kg
Opciones de anclaje	Enterrar ✓ Suelo duro ✓

Garantías

EcoCore HDPE	De por vida
Capa superior pintada	10 años
Diapositiva de PE	10 años
Cubiertas PP	10 años
Piezas de repuesto garantizadas	10 años



Sustainability Data

PCT111621



Cuna a puerta A1-A3	Emisión total CO ₂	CO ₂ e/kg	Materiales Reciclados
	kg de CO ₂ e	kg de CO ₂ e/kg	%
PCT111621-0901	5.045,60	2,75	48,60

El marco general aplicado para estos factores es la Declaración Ambiental de Producto (EPD), que cuantifica "la información ambiental sobre el ciclo de vida de un producto y permite realizar comparaciones entre productos que cumplen la misma función" (ISO, 2006). Esto sigue la estructura y aplica un enfoque de evaluación del ciclo de vida a toda la etapa del producto, desde la materia prima hasta la fabricación (A1-A3))

Verification of CO₂ calculation of: Play systems



Data version no. 2023-10-05

The CO₂ calculation and data are in compliance with the principles of a carbon footprint impact according to the GHG protocol (Greenhouse Gas Protocol), Scope 3, cradle to gate related to all individual components in the product category: "Play systems" represented by item no.: PCM200321-0950.

(Scope 3 emissions include emission sources in the upstream and downstream value chain).

Date: 30. October 2023 | Valid until: 30. October 2025

Verified by:

Julie Marie Vejsgaard Larsen, LCA & EPD Consultant

Verification based on report: Validation of CO₂ calculation of 9 categories of Kompan product line, version 1.0, prepared by: Bureau Veritas HSE, Denmark: Julie M. V. Larsen.

Publication date: 30. October 2023



By Bureau Veritas HSE
www.bureauveritas.dk
+45 7731 1000



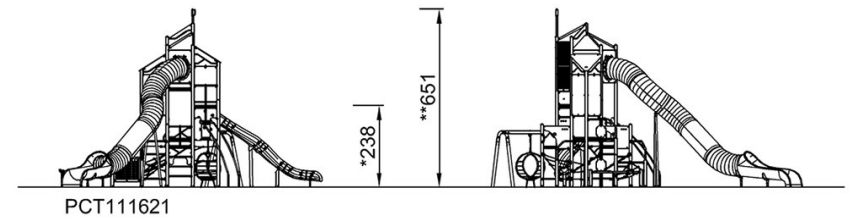
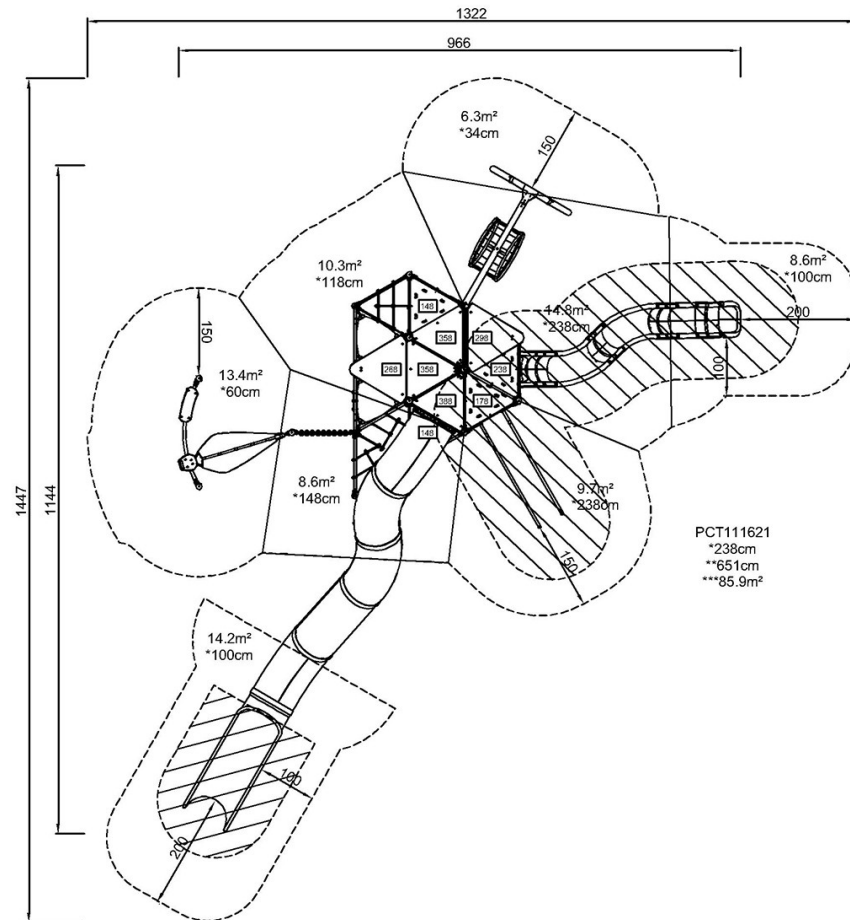
Giant Sensorial L

PCT111621

KOMPAN
Let's play

* Altura Máx. de caída | ** Altura total | *** Área de seguridad

* Altura Máx. de caída | ** Altura total



[Haga clic para ver VISTA SUPERIOR](#)

[Haga clic para ver VISTA LATERAL](#)