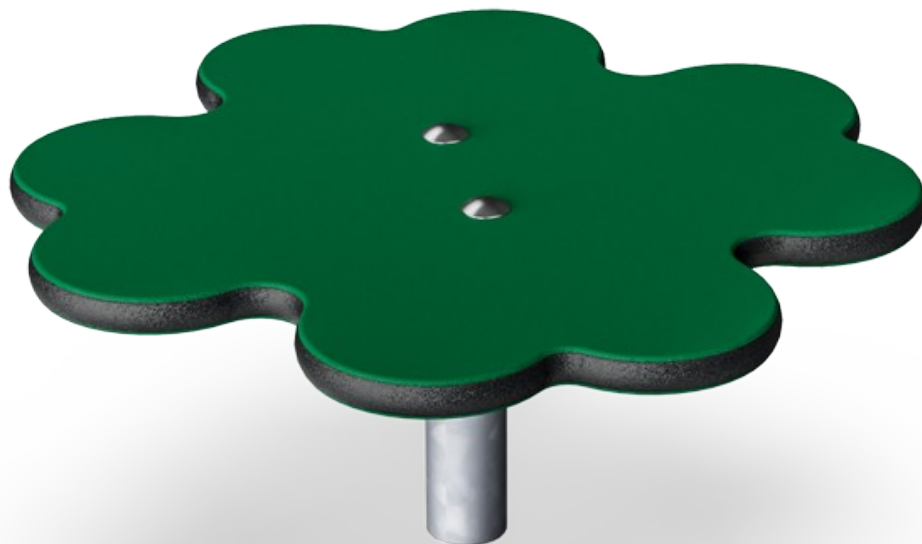


# Čtyřlístek

M259

**KOMPANI**  
Let's play

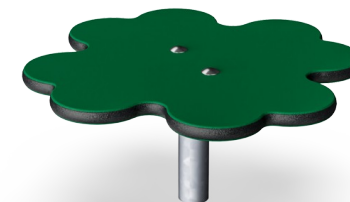


Tento sedák ve tvaru čtyřlístku snadno pojme dvě sedící nebo stojící děti. Při seskupení sedák podněcuje jednu z oblíbených her batolat pozorované v mnoha testech: Skákání z nízké platformy, nejlépe společně s dalšími dětmi a vydávání zvuku vytvořeného pro tuto příležitost.

Položka č. M25901-3418P

## Obecné informace o produktu

Rozměry DxŠxV	44x44x21 cm
Věková skupina	6m+
Kapacita (uživatelé)	1
Možnosti barev	



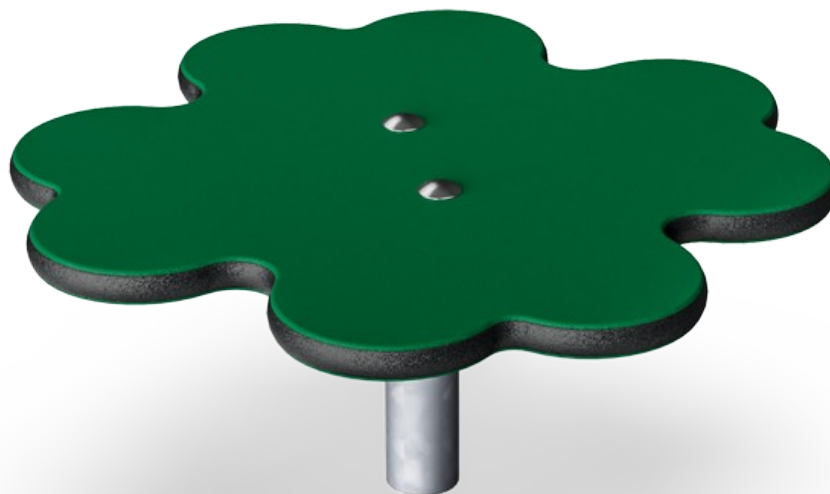
# Čtyřlístek

M259



## Sedátko

**Fyzické:** stepping up, jumping down develops muscle and motor skills. **Sociálně-  
emocionální:** meeting, sharing and having a break.



# Čtyřlístek

M259



Panely z 19mm EcoCore™. EcoCore™ je vysoce odolný materiál šetrný k životnímu prostředí, který je nejen po použití recyklovatelný, ale také se skládá z jádra vyrobeného ze 100% recyklovaného spotřebního materiálu z potravinových obalů.



Naše povrchy z oceli jsou žárově pozinkované bezolovnatým zinkem uvnitř i vně. Galvanizace zajišťuje vynikající odolnost proti korozi v okolním prostředí a bezúdržbovost.

Položka č. M25901-3418P

## Informace o instalaci

Maximální výška pádu	21 cm	
Bezpečnostní povrchová plocha	9,3 m²	
Celková doba instalace	1,2	
Objem výkopu	0,04 m³	
Objem betonu	0,00 m³	
Hloubka základu (standard)	48 cm	
Hmotnost dodávky	7 kg	
Možnosti ukotvení	V zemi	✓
	Na povrchu	✓

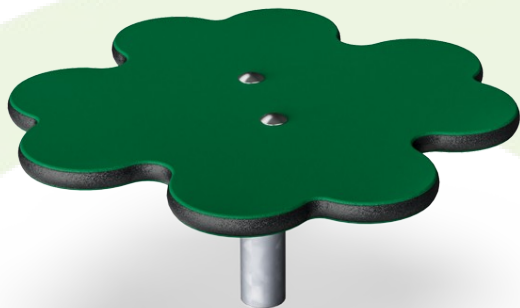
## Informace o záruce

EcoCore HDPE	Celoživotní
Galvanizovaná ocel	Celoživotní
Zaručené náhradní díly	10 let



# Sustainability Data

M259



Výrobní cyklus A1-A3	Celkové emise CO <sub>2</sub>	CO <sub>2</sub> e na kg	Recyklované materiály
	kg CO <sub>2</sub> e	kg CO <sub>2</sub> e/kg	%
M25901-3418P	11,90	1,84	62,30

Celkovým rámcem uplatňovaným pro tyto faktory je Environmentální prohlášení o produktu (EPD), které kvantifikuje „environmentální informace o životním cyklu produktu a umožňuje srovnání mezi produkty, které plní stejnou funkci“ (ISO, 2006). Řídí se vnitřním uspořádáním a uplatňuje přístup k posuzování životního cyklu po celou fázi produktu od suroviny až po dokončení výroby (A1-A3).

**KOMPAN**  
Let's play

## Kompan A/S

C.F. Tietgens Boulevard 32C  
DK-5220 Odense SØ  
Denmark



## Verification of CO<sub>2</sub> calculation of: Themed play systems



Data version no. 2023-10-05

The CO<sub>2</sub> calculation and data are in compliance with the principles of a carbon footprint impact according to the GHG protocol (Greenhouse Gas Protocol), Scope 3, cradle to gate related to all individual components in the product category: "Themed play systems" represented by item no.: MSC641100-3717P.

(Scope 3 emissions include emission sources in the upstream and downstream value chain).

**Date: 30. October 2023 | Valid until: 30. October 2025**

**Verified by:**

Julie Marie Vejsgaard Larsen, LCA & EPD Consultant

Verification based on report: Validation of CO<sub>2</sub> calculation of 9 categories of Kompan product line, version 1.0, prepared by: Bureau Veritas HSE, Denmark: Julie M. V. Larsen.

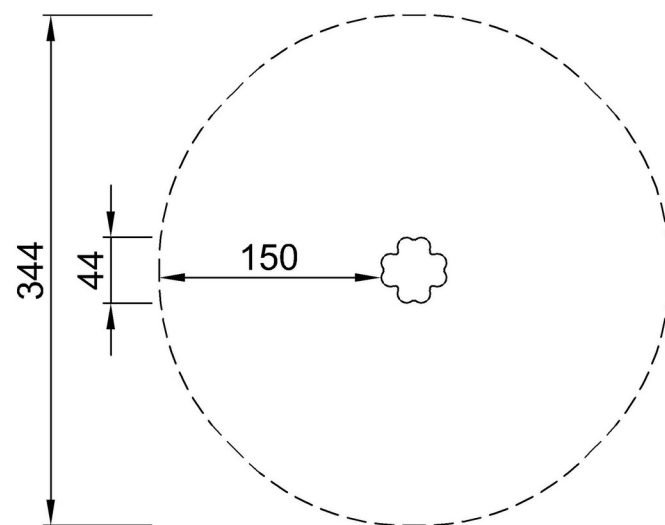
**Publication date: 30. October 2023**

By Bureau Veritas HSE  
www.bureauveritas.dk  
+45 7731 1000

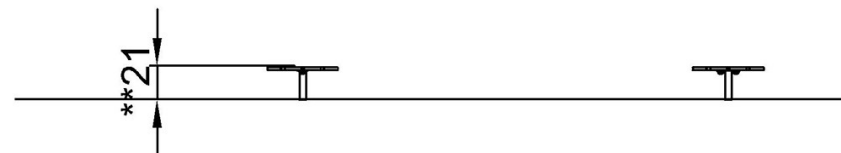


\* Maximální výška pádu | \*\* Celková výška | \*\*\* Bezpečnostní povrchová plocha

\* Maximální výška pádu | \*\* Celková výška



M25901P  
\*21cm  
\*\*21cm  
\*\*\*9.3m<sup>2</sup>



M25901P

[Kliknutím zobrazíte poměr zobrazení POHLED SHORA](#)

[Kliknutím zobrazíte poměr stran BOČNÍ POHLED](#)