

# Casetta di sabbia

PCM104031

**KOMPAN**  
Let's play



Codice articolo PCM104031-0903

## Informazioni generali prodotto

Dimensioni (LxLxA)	350x243x217 cm
Età d'uso	2+
Capacità di gioco	16
Opzioni colori	



Il Sand Creator è un'unità di gioco con la sabbia estremamente attraente che assorbe i bambini per ore e ore. La gru si aziona tirando la catena. Il secchio di sabbia salirà, scenderà o girerà intorno, ma rimarrà fermo quando la catena verrà lasciata andare. Oltre a fornire un affascinante gioco con la sabbia, questo gioco è un ottimo allenamento per le capacità di

pensiero logico dei bambini. La negoziazione e la cooperazione per portare la sabbia da e verso l'imbuto attraverso il secchio è un'ottima cosa per i bambini più grandi e sviluppa le capacità socio-emotive. Nella casa, diversi elementi tattili possono essere spostati per intrattenere i bambini che aspettano la gru di sabbia. L'imbuto di sabbia supporta la

comprensione da parte dei bambini della permanenza degli oggetti: le cose possono esistere anche quando non sono visibili. La piattaforma è aperta e vi si può accedere in diversi modi, consentendo a tutti gli utenti di giocare.



# Casetta di sabbia

PCM104031

**KOMPAN**  
Let's play



## Secchio per la sabbia

**Fisico:** coordinazione trasversale, sviluppando così la cooperazione tra la metà sinistra e la metà destra del cervello, necessaria per le abilità accademiche come la lettura. **Cognitivo:** comprensione della permanenza degli oggetti, svuotamento e riempimento del secchio.



## Finestra

**Socio-emotivo:** invita all'interazione tra le parti e al gioco cooperativo.



## Pala per la sabbia

**Fisico:** sviluppa la destrezza e la muscolatura della parte superiore del corpo. **Cognitivo:** comprensione della permanenza dell'oggetto, dello svuotamento e del riempimento della paletta.



## Scrivania

**Socio-emotivo:** luogo d'incontro e spazio creativo. La condivisione e la cooperazione da entrambe le parti creano uno scenario sociale che favorisce la comunicazione e la cooperazione.



## Sfera di gioco

**Socio-emotivo:** possono essere riprodotti da entrambi i lati, incoraggiando la cooperazione. **Cognitivo:** comprensione di causa ed effetto. **Creativo:** lasciare un segno e collocare le sfere in posizioni diverse.



## Palette per la sabbia

**Fisico:** coordinazione occhio-mano e movimenti di spinta-tiro. **Socio-emotivo:** invita alla cooperazione grazie alla doppia faccia e consente di giocare in parallelo. **Cognitivo:** pensiero logico: comprensione di causa ed effetto quando si fanno scorrere le palette nelle scanalature o si spostano i materiali da una paletta all'altra. **Creativo:** spostare le palette, creare nuove posizioni per le palette.



## Tema

**Cognitivo:** suggerisce un tema e supporta il gioco drammatico, che stimola le lingue e le capacità di comunicazione.

# Casetta di sabbia

PCM104031

**KOMPAN**  
Let's play



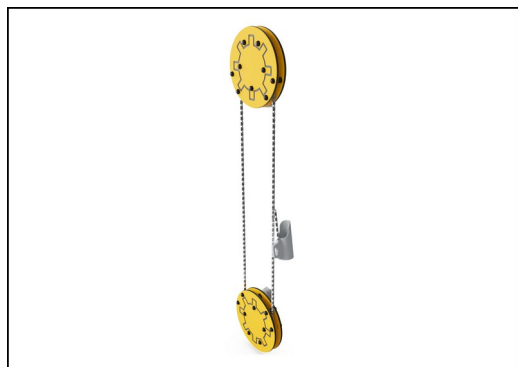
Pannelli di EcoCore™ da 19 mm. EcoCore™ è un materiale altamente resistente ed ecologico, che non solo è riciclabile dopo l'uso, ma è anche costituito da un nucleo prodotto al 100% da materiale riciclato.



Main posts with hot dip galvanized steel footing are available in different materials: Pressure impregnated pine wood posts. Pre-galvanized inside and outside with powder coated top finish steel posts. Lead free aluminum with color anodized top finish. Greenline TexMade posts of 95% post-consumer recycled PE and textile waste.



All decks are supported by unique designed low-carbon aluminum profiles with multiple attachment options. The grey colored molded decks are made of 75% post-consumer waste PP material with a non-skid pattern and texture surface.



La carrucola è progettata con binari in EcoCore superiori e inferiori di grande diametro che garantiscono sempre una distanza di sicurezza tra le catene in modo da evitare intrappolamenti. La catena è realizzata in acciaio inossidabile di alta qualità per garantire una lunga durata del prodotto.



Il secchiello per la sabbia è realizzato in un unico pezzo di PE stampato. Il PE ha un'elevata resistenza agli urti in un ampio intervallo di temperatura che garantisce la resistenza agli atti vandalici in tutte le posizioni.



KOMPAN GreenLine versions are designed with ultimate environmentally friendly materials with lowest possible CO2e emission factor. TexMade post, EcoCore™ panels of 95% post-consumer recycled waste and molded PP decks.

Codice articolo PCM104031-0903

## Informazione installazione

Max. altezza di caduta	68 cm
Superficie di sicurezza	26,2 m²
Tempo d'installazione totale	14,8
Volume di scavo	0,30 m³
Volume di calcestruzzo	0,01 m³
Profondità di base (standard)	90 cm
Peso della spedizione	435 kg
Opzioni ancoraggio	Interrato ✓ Superficie ✓

## Garanzie

EcoCore	Garanzia a vita
Pali (verniciatura)	10 anni
Superfici in PP	10 anni
Parti in plastica solida	10 anni
Garanzia pezzi di ricambio	10 anni



# Sustainability Data

PCM104031



Cradle to Gate A1-A3	Total CO <sub>2</sub> emission	CO <sub>2</sub> e/kg	Recycled materials
	kg CO <sub>2</sub> e	kg CO <sub>2</sub> e/kg	%
PCM104031-0950	640,80	1,89	68,50
PCM104031-0903	723,40	2,33	60,30

The overall framework applied for these factors is the Environmental Product Declaration (EPD), which quantifies "environmental information on the life cycle of a product and enable comparisons between products fulfilling the same function" (ISO, 2006). This follows the structure and applies a Life-Cycle Assessment approach to the entire Product stage from raw material through manufacturing (A1-A3))

**Kompan A/S**  
C.F. Tietgens Boulevard 32C  
DK-5220 Odense SØ  
Denmark



### Verification of CO<sub>2</sub> calculation of: Play systems



Data version no. 2023-10-05

The CO<sub>2</sub> calculation and data are in compliance with the principles of a carbon footprint impact according to the GHG protocol (Greenhouse Gas Protocol), Scope 3, cradle to gate related to all individual components in the product category: "Play systems" represented by item no.: PCM200321-0950.

(Scope 3 emissions include emission sources in the upstream and downstream value chain).

**Date: 30. October 2023 | Valid until: 30. October 2025**  
**Verified by:**

Julie Marie Vejsgaard Larsen, LCA & EPD Consultant

Verification based on report: Validation of CO<sub>2</sub> calculation of 9 categories of Kompan product line, version 1.0, prepared by: Bureau Veritas HSE, Denmark: Julie M. V. Larsen.

**Publication date: 30. October 2023**

**By Bureau Veritas HSE**  
www.bureauveritas.dk  
+45 7731 1000



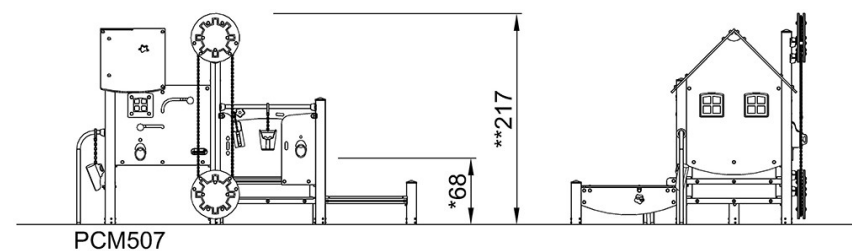
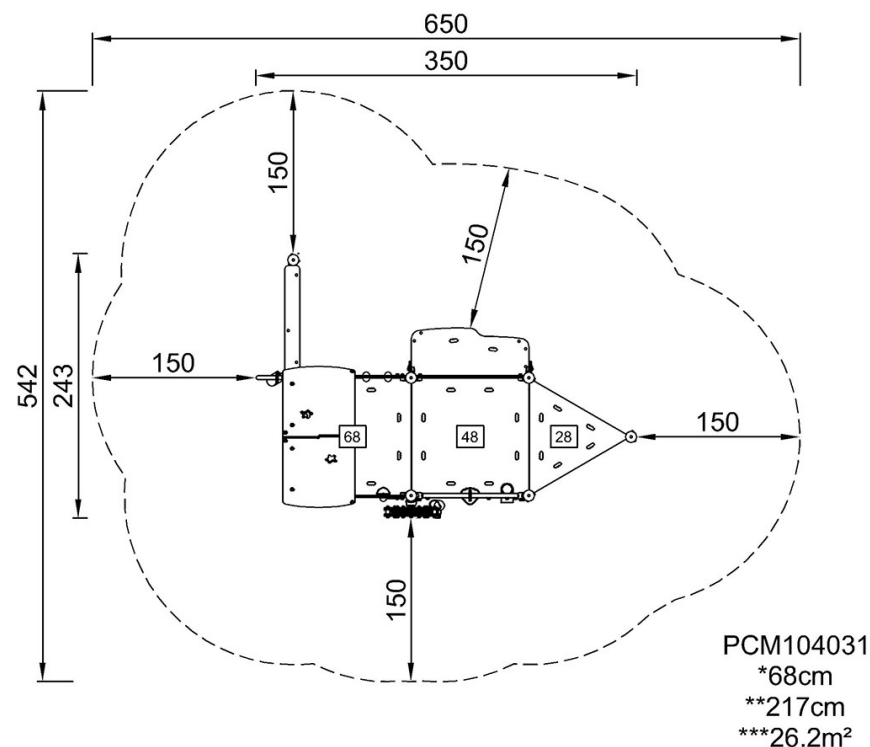
# Casetta di sabbia

PCM104031

**KOMPAN**  
Let's play

Altezza di caduta massima | Altezza totale | Superficie di sicurezza

Altezza di caduta massima | Altezza totale



[Fai clic per visualizzare il rapporto VISTA SUPERIORE](#)

[Fai clic per visualizzare il rapporto VISTA LATERALE](#)