

Fourgonnette Robinia, rouge




NRO560

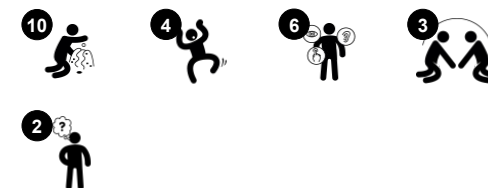
KOMPAN
Let's play



Référence NRO560-1021

Informations générales

Dimensions LxPxH	270x163x160 cm
Age minimum	2+
Capacité idéale (utilisateurs)	7
Options de couleurs	  



La fourgonnette détient un immense attrait pour les jeunes enfants. Le thème reconnaissable stimule le jeu dramatique pour les jeunes comme pour les enfants plus âgés. La fourgonnette facilement accessible invite le jeu au niveau du sol pour les enfants de tous niveaux. La richesse du jeu de manipulation soutient le jeu dramatique, qui renforce à nouveau la communication, le langage et les

compétences sociales. Cela aide les enfants à s'exprimer et à être compris par leur environnement. Nous savons, grâce aux études de l'Institut du Jeu KOMPAN, que les éléments de jeu manipulés augmentent la rétention de jeu. Le levier de vitesses, le volant et le coin salon avec des bancs à l'arrière ajoutent des possibilités de jeu en groupe et un endroit où les soignants peuvent s'asseoir de

manière informelle. Le jeu dramatique est le type de jeu préféré des jeunes enfants. Des thèmes bien connus sont scientifiquement énoncés pour soutenir le jeu des jeunes enfants ayant divers handicaps. La fourgonnette est entièrement accessible aux enfants ayant des difficultés à marcher et à se déplacer.



Les données peuvent être modifiées sans préavis.

Fourgonnette Robinia, rouge

NRO560

KOMPAN
Let's play



Thème

Cognitive: suggère un thème et soutient le jeu de rôle, qui stimule les langues et les compétences de communication.



Roues dentées

Socio-émotionnel: la coopération et la prise de tours sont encouragées lors de la rotation de la roue. **Cognitive:** stimule compréhension de la relation de cause à effet et pensée logique.



Mégaphone

Socio-émotionnel: incite la communication et la capacité à prendre son tour. **Cognitive:** la distorsion du son engendre curiosité & compréhension de la relation de cause à effet.



Jumelles

Cognitive: les jumelles stimulent le jeu théâtral, se trouvant être un excellent entraîneur des compétences linguistiques et de communication. **Créative:** peuvent être tournées dans toutes les directions. Elles donnent une nouvelle perspective du monde.



Changer

Cognitive: la compréhension de la relation de cause à effet est développée en poussant un objet qui bouge. Favorise également le jeu théâtral & stimule les compétences linguistiques.

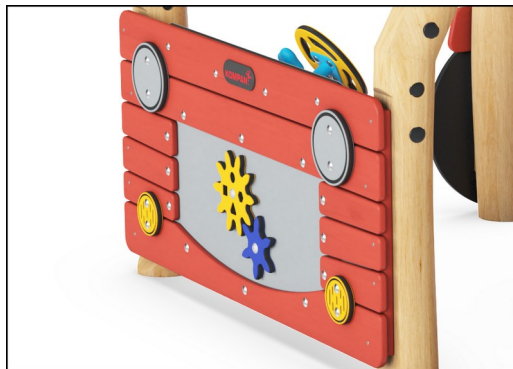
Fourgonnette Robinia, rouge

NRO560

KOMPAN
Let's play



Tous les produits Robinia KOMPAN sont fabriqués à partir de bois de robinier provenant de sources européennes durables. Sur demande, ils peuvent être fournis comme FSC® Certified (FSC® C004450).



La peinture utilisée pour les composants colorés est aqueuse, respectueuse de l'environnement et a une excellente résistance aux UV. La peinture respecte la norme EN 71 Partie 3.



Les produits Robinia KOMPAN sont pensés avec un concept de couleur qui comprend tout un éventail de couleurs standard. Le bois peut également être fourni non traité ou revêtu d'une peinture brune dont le pigment préserve la couleur du bois.



Il existe plusieurs options de base pour tous les produits : Version à cheiller avec pieds en acier et boulons d'expansion ou Pieds en bois ou en acier ancrés dans le sol.



Panneaux de 19 mm EcoCore™, matériau hautement durable et respectueux de l'environnement, qui est non seulement recyclable après utilisation, mais se compose également d'un noyau fabriqué à partir de matériaux post-consommation recyclés à 100 % à partir de déchets d'emballages alimentaires.



Le bois de Robinier peut être fourni sous forme de bois brut non traité ou peint avec un pigment transparent de couleur brune qui permet de conserver la couleur dorée du bois, ou la version colorée revêtue de peinture de différentes couleurs aux composants sélectionnés.

Référence NRO560-1021

Installation

Hauteur de Chute Max.	0 cm
Zone de sécurité	24,3 m²
Temps total d'installation	16,8
Volume d'excavation	0,83 m³
Volume de béton	0,03 m³
Profondeur ancrage	100 cm
Poids d'expédition	534 kg
Options d'ancrage	A cheiller ✓ A enterrer ✓

Garantie

Bois de robinier	15 ans
Pièces en acier inoxydable	Garanti à vie
Acier galvanisé	Garanti à vie
EcoCore HDPE	Garanti à vie
Dispo pièces après arrêt fab.	10 ans



Sustainability Data

NRO560



Cradle to Gate A1-A3	Total CO ₂ emission	CO ₂ e/kg	Matériaux recyclés
	kg CO ₂ e	kg CO ₂ e/kg	%
NRO560-1021	151,00	0,36	11,60

Le cadre général appliqué est la Déclaration Environnementale Produit (DEP), qui quantifie « les informations environnementales sur le cycle de vie d'un produit et permet des comparaisons entre produits remplissant la même fonction » (ISO, 2006). Cela suit la structure et applique une approche d'évaluation du cycle de vie à l'ensemble de l'étape du produit, de la matière première à la fabrication (A1-A3))

KOMPAN
Let's play

Kompan A/S

C.F. Tietgens Boulevard 32C
DK-5220 Odense SØ
Denmark



Verification of CO₂ calculation of: Nature play



Data version no. 2023-10-05

The CO₂ calculation and data are in compliance with the principles of a carbon footprint impact according to the GHG protocol (Greenhouse Gas Protocol), Scope 3, cradle to gate related to all individual components in the product category: "Nature play" represented by item no.: NRO409-0621.

(Scope 3 emissions include emission sources in the upstream and downstream value chain).

Date: 30. October 2023 | Valid until: 30. October 2025

Verified by:

Julie Marie Vejsgaard Larsen, LCA & EPD Consultant

Verification based on report: Validation of CO₂ calculation of 9 categories of Kompan product line, version 1.0, prepared by: Bureau Veritas HSE, Denmark: Julie M. V. Larsen.

Publication date: 30. October 2023

By Bureau Veritas HSE
www.bureauveritas.dk
+45 7731 1000

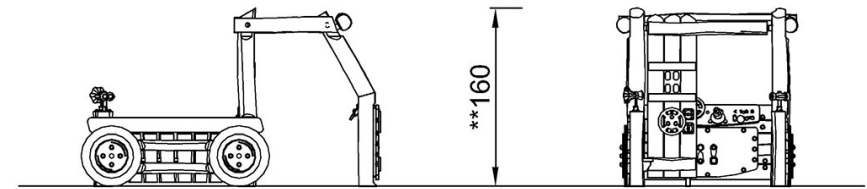
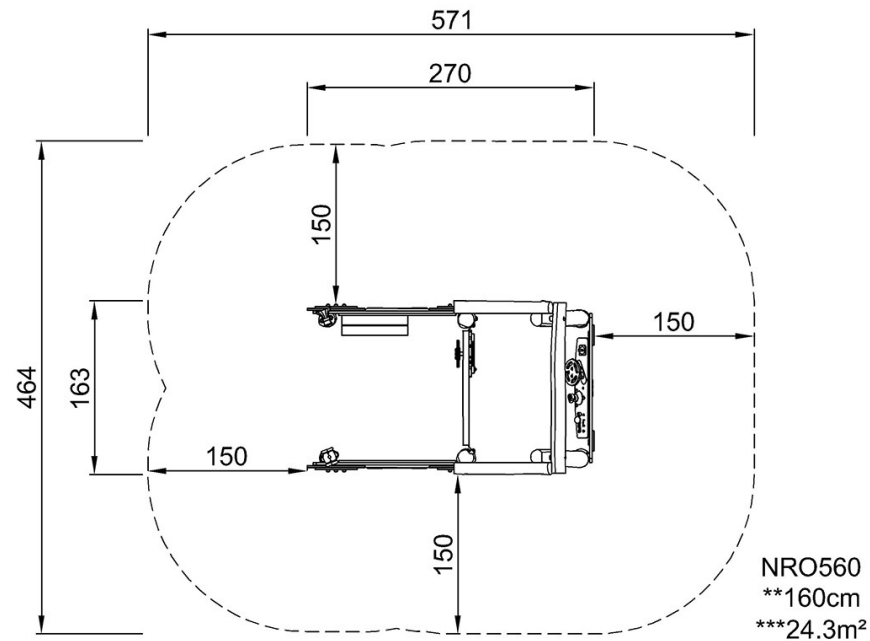


Fourgonnette Robinia, rouge

NRO560

* Hauteur de chute maximale | ** Hauteur totale | *** Zone de sécurité

* Hauteur de chute maximale | ** Hauteur totale



NRO560

[Cliquez pour voir le rapport VUE DE DESSUS](#)

[Cliquez pour voir le rapport VUE LATÉRALE](#)