



La fontana è una decorativa postazione acquatica, che può facilmente essere collegata alla sorgente d'acqua del campo giochi per mezzo di un giunto rapido e di una manichetta.

Codice articolo M59300-34	
Informazioni generali prodotto	
Dimensioni (LxLxA)	32x25x82 cm
Età d'uso	2+
Capacità di gioco	1
Opzioni colori	





Rubinetto dell'acqua

Socio-emotivo: sviluppa il fare a turno e il cooperare quando aiuta a prendere l'acqua.

Cognitivo: supporta la comprensione di causa ed effetto e il pensiero logico nel capire come spingere per ottenere l'acqua e lasciare la presa per fermare il flusso d'acqua.

Creativo: modificando le quantità e le sequenze del flusso d'acqua.





Le superfici in acciaio sono zincate a caldo all'interno e all'esterno con zinco senza piombo. La zincatura ha un'eccellente resistenza alla corrosione in ambienti esterni e richiede una bassa manutenzione.



Pannelli di EcoCore™ da 19 mm. EcoCore™ è un materiale altamente resistente ed ecologico, che non solo è riciclabile dopo l'uso, ma è anche costituito da un nucleo prodotto al 100% da materiale riciclato.



Il rubinetto dell'acqua integrato si apre quando viene premuto e si ferma quando si lascia andare. L'acqua viene fornita attraverso un tubo situato all'interno del palo con tubo di collegamento o tubo nella parte inferiore del palo. L'alimentazione può essere un tubo flessibile allentato o un piumaggio interrato permanente.

Codice articolo M59300-34

Informazione installazione

Max. altezza di caduta	0 cm
Superficie di sicurezza	8,5 m²
Tempo d'installazione totale	1,5
Volume di scavo	0,17 m³
Volume di calcestruzzo	0,00 m³
Profondità di base (standard)	62 cm
Peso della spedizione	22 kg
Opzioni ancoraggio	Interrato ✓ Superficie ✓

Garanzie

EcoCore	Garanzia a vita
Acciaio zincato	Garanzia a vita
Parti mobili	2 anni
Parti in plastica solida	10 anni
Garanzia pezzi di ricambio	10 anni



Sustainability Data

M593



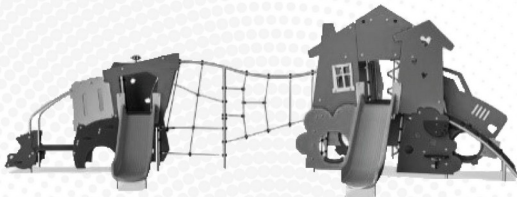
Cradle to Gate A1-A3	Total CO ₂ emission	CO ₂ e/kg	Recycled materials
	kg CO ₂ e	kg CO ₂ e/kg	%
M59300-34	51,90	2,73	42,00

The overall framework applied for these factors is the Environmental Product Declaration (EPD), which quantifies "environmental information on the life cycle of a product and enable comparisons between products fulfilling the same function" (ISO, 2006). This follows the structure and applies a Life-Cycle Assessment approach to the entire Product stage from raw material through manufacturing (A1-A3))

Kompan A/S
C.F. Tietgens Boulevard 32C
DK-5220 Odense SØ
Denmark



Verification of CO₂ calculation of: Themed play systems



Data version no. 2023-10-05

The CO₂ calculation and data are in compliance with the principles of a carbon footprint impact according to the GHG protocol (Greenhouse Gas Protocol), Scope 3, cradle to gate related to all individual components in the product category: "Themed play systems" represented by item no.: MSC641100-3717P.

(Scope 3 emissions include emission sources in the upstream and downstream value chain).

Date: 30. October 2023 | Valid until: 30. October 2025
Verified by:

Julie Marie Vejsgaard Larsen, LCA & EPD Consultant

Verification based on report: Validation of CO₂ calculation of 9 categories of Kompan product line, version 1.0, prepared by: Bureau Veritas HSE, Denmark: Julie M. V. Larsen.

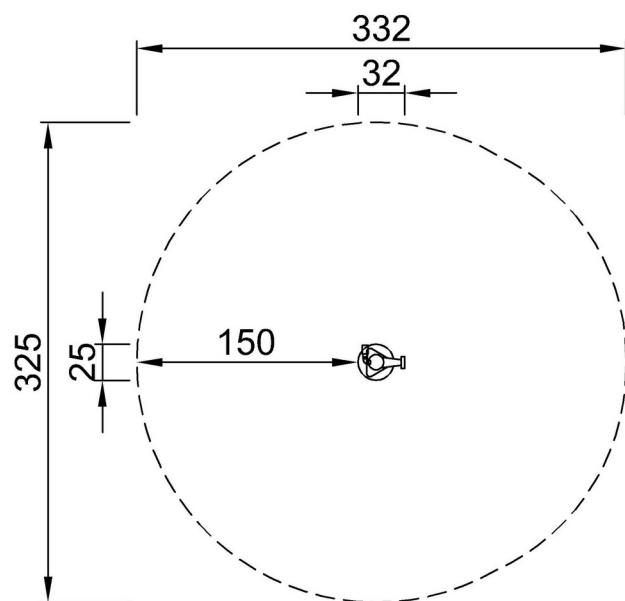
Publication date: 30. October 2023

By Bureau Veritas HSE
www.bureauveritas.dk
+45 7731 1000



Altezza di caduta massima | Altezza totale | Superficie di sicurezza

Altezza di caduta massima | Altezza totale



M59300P

**82cm

***8.5m²



M59300P

[Fai clic per visualizzare il rapporto VISTA SUPERIORE](#)

[Fai clic per visualizzare il rapporto VISTA LATERALE](#)