

# Pistin

ELE400020

**KOMPAN**  
Let's play



Pistin tuo sutinaa ja hymyä leikkipuistoon, kun lapset tutustuvat rungon kaareviin muotoihin ja pääsevät käsiksi hauskaan keinumiseen. Sivulta toiselle keinuminen sujuu helposti, kun jalkojen alla on tukevat jalansijat, ja tukevat ohjauskahvat sopivat hyvin galaksien välisiin kilpa-ajoihin ja tiukkoihin käännöksiin. Takana oleva antenni on hauska heiluva häntä, joka

pitää ääntä joka käänteessä ja heiluu leikin mukana.

Tuotenumero ELE400020-01E	
Tuotetiedot	
Mitat PxLxK	78x37x70 cm
Ikäryhmä	2+
Leikkikapasiteetti	1
Väri vaihtoehtot	<span style="color: red;">●</span> <span style="color: teal;">●</span> <span style="color: yellow;">●</span>



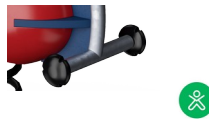
# Pistin

ELE400020



## Kädensija

**Fyysinen:** mahdollisuus pitää kiinni useammasta kohtaa kädensijasta takaa hyvän otteen, joka on välttämätöntä voimakkaalle keinumiselle. Tämä kehittää käden ja käsivarren lihaksia.



## Jalkatuki

**Fyysinen:** mahdollisuus jalkatukeen tukee intensiivistä keinumista. Keinuminen stimuloi tasapainoaistia ja tilantunnetta, jotka ovat välttämättömiä maailman turvallisessa hallinnassa.

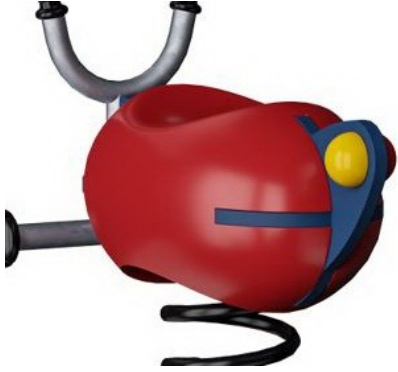


## Jousikeinu

**Fyysinen:** liikkeisiin reagointi lisää tilatietoisuutta ja tasapainotunnetta. Nämä ovat perustavanlaatuisia motorisia taitoja, jotka auttavat lapsen kykyä istua paikallaan tuolilla, mikä vaatii hyvää tasapainoa.  
**Kognitiivinen:** kehittää syyn ja seurauksen ymmärtämistä: kun liikutan kehoani, keinu reagoi liikkeellä.

# Pistin

ELE400020



Istuin on tehty kierrätettävästä polyeteenistä, joka on valmistettu 33-prosenttisesti kulutuksen jälkeisistä materiaaleista, ja se on valettu yhdestä kappaleesta, jonka seinämän paksuus on vähintään 5 mm. Polyeteeni kestää erittäin hyvin iskuja ja suuriakin lämpötilavaihteluja, joten se on ilkeivallan kestävä sijaintipaikasta riippumatta.

KOMPANin jouset on valmistettu korkealaatuisesta jousiteräksestä EN10270-standardin mukaisesti. Jouset puhdistetaan fosfatoimalla ennen niiden maalaamista epoksipohjamaalilla ja pintakäsittelyä polyesterijauhemaalilla. Jousissa on ainutlaatuinen puristumiselta suojaava kiinnitys turvallisuuden ja pitkän käyttöiän varmistamiseksi.

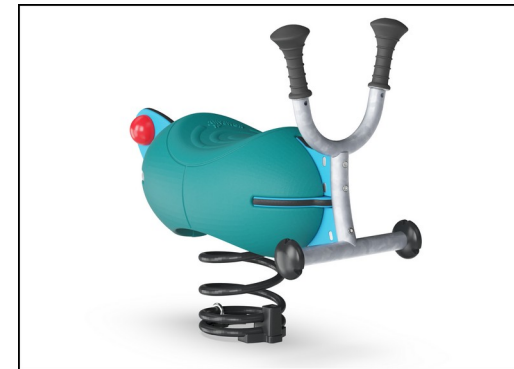
Jousissa on ainutlaatuinen puristumiselta suojaava kiinnitys turvallisuuden ja pitkän käyttöiän varmistamiseksi.



Kahvat on tehty polypropeenista, jonka päällä on pehmeää TPV-kumia. Kahvat kiinnitetään tankoon galvanoidulla teräslevyllä vahvuuden ja kestävyuden takaamiseksi.



Teräspintojen sisäpuoli on kuumasinkitty ja ulkopuoli on lyijytöntä sinkkiä. Sinkitys takaa erinomaisen korroosionkestävyyden ulkoympäristössä ja vähentää huollon tarvetta.



KOMPAN GreenLine -versiot on suunniteltu äärimmäisen ympäristöystävällisistä materiaaleista, joilla on mahdollisimman pieni CO<sub>2</sub>e -päästökerroin, kuten EcoCore™ -paneelit, jotka ovat 100% kierrätettyä valamerijätettä, jota on syntynyt kulutusjätteestä.

Tuotenumero ELE400020-01E

## Asennustiedot

Putoamiskorkeus enintään	60 cm
Turva-alue	5,8 m <sup>2</sup>
Asennusaika	1,9
Kaivanto	0,19 m <sup>3</sup>
Betonivalu	0,00 m <sup>3</sup>
Perustuksen syvyys (vakio)	45 cm
Lähteyksen paino	35 kg
Ankkurointivaihtoehdot	Syväper. ✓ Pinta-as. ✓

## Takuutiedot

Ontot PE-osat	10 vuotta
Jouset	5 vuotta
Sinkitty teräs	Elinikäinen
Takuuseen kuuluvat varaosat	10 vuotta



# Kestävän kehityksen data

ELE400020



Tuotevaihe A1–A3	Hiilidioksi dipäästöt yhteensä	Hiilidioksi dipäästöt kiloa kohden	Kierrätys materiaalit
	kg CO <sub>2</sub> e	kg CO <sub>2</sub> e/kg	%
ELE400020-01E	76,40	2,54	42,10

Näihin tekijöihin sovellettavana yleiskehityksenä käytetään Environmental Product Declaration -ympäristötuoteselostetta (EPD), jossa määritetään "ympäristötiedot tuotteen elinkaaren ajalta ja joka mahdollistaa samaan tehtävään tarkoitettujen tuotteiden keskinäisen vertailun" (ISO, 2006). Tämä seuraa elinkaariarviointimenetelmän (Life Cycle Assessment, LCA) rakennetta ja soveltaa sitä koko tuotevaiheeseen raaka-aineen hankinnasta tuotteen valmistukseen (A1–A3).

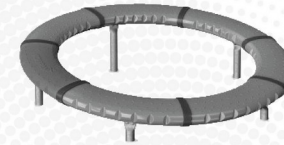
**KOMPAN**  
Let's play

## Kompan A/S

C.F. Tietgens Boulevard 32C  
DK-5220 Odense SØ  
Denmark



## Verification of CO<sub>2</sub> calculation of: Freestanding play equipment



Data version no. 2023-10-05

The CO<sub>2</sub> calculation and data are in compliance with the principles of a carbon footprint impact according to the GHG protocol (Greenhouse Gas Protocol), Scope 3, cradle to gate related to all individual components in the product category: "Freestanding play equipment" represented by item no.: GXY916012-3417.

(Scope 3 emissions include emission sources in the upstream and downstream value chain).

Date: 30. October 2023 | Valid until: 30. October 2025

Verified by:

Julie Marie Vejsgaard Larsen, LCA & EPD Consultant

Verification based on report: Validation of CO<sub>2</sub> calculation of 9 categories of Kompan product line, version 1.0, prepared by: Bureau Veritas HSE, Denmark: Julie M. V. Larsen.

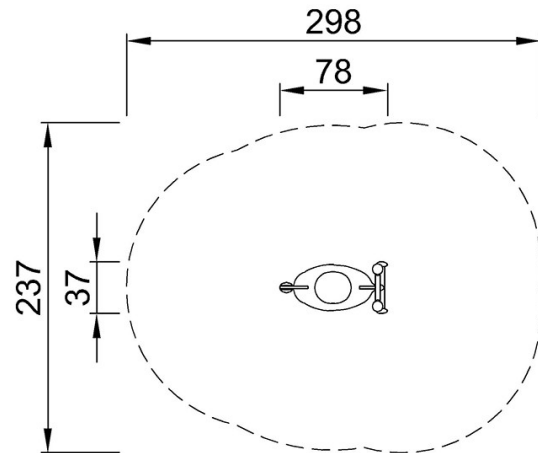
Publication date: 30. October 2023

By Bureau Veritas HSE  
www.bureauveritas.dk  
+45 7731 1000



Putoamiskorkeus enint. | Kokonaiskorkeus | Turva-alue

Putoamiskorkeus enint. | Kokonaiskorkeus

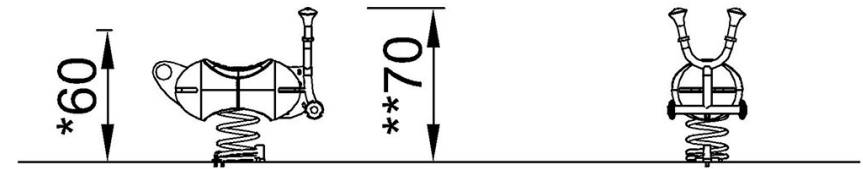


ELE400020

\*60cm

\*\*70cm

\*\*\*5.8m<sup>2</sup>



ELE400020

[Klikkaa nähdäksesi NÄKYMÄ YLHÄÄLTÄ](#)

[Klikkaa nähdäksesi NÄKYMÄ SIVULTA](#)