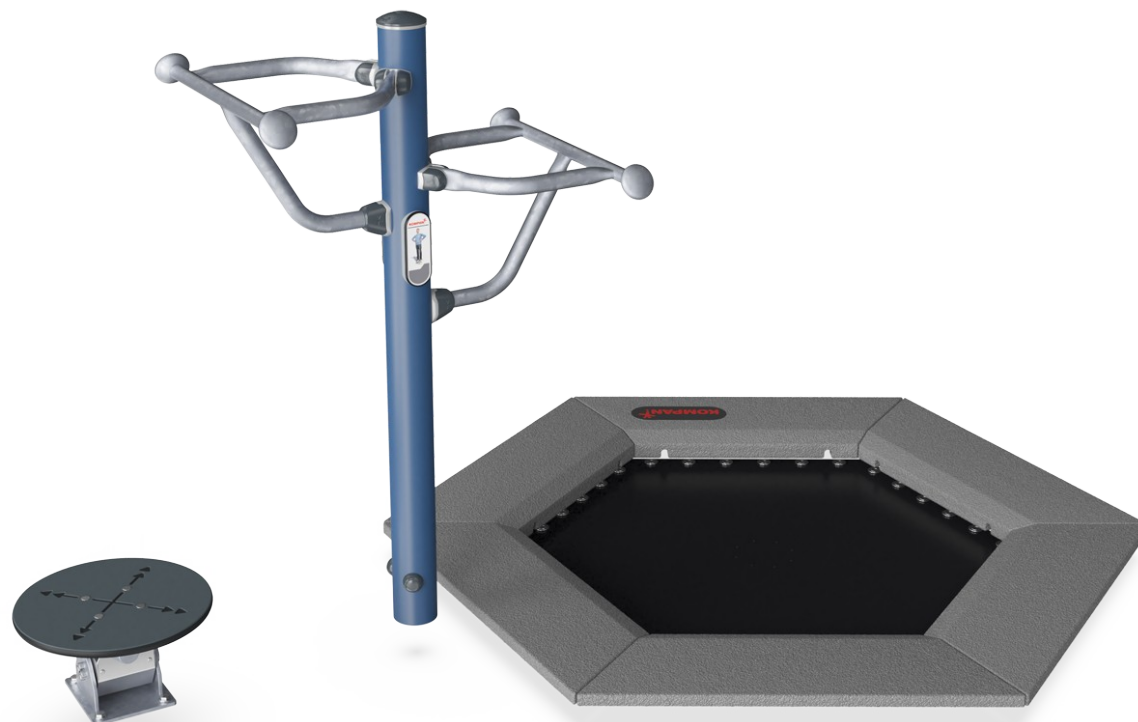


Fitness Jumper Wobble

FSW234

KOMPAN
Let's play



Fitness jumper je navržen tak, aby byl zábavný, zábavný, zábavný - a samozřejmě efektivní pro každého. Když cvičíte na Fitness Jumper od KOMPAN, dostanete intenzivní kardiovaskulární cvičení, trénujete rovnováhu a zlepšujete hustotu kostí. Fitness Jumper vyzývá jak zkušeného fitness skokana, tak průměrného fitness nadšence. Řídítka nabízejí

podporu pro začátečníky a přidávají možnost dělat vysoce intenzivní série s extra vysokými skoky. Sdílením stejné podpěry s vyvažovacím prvkem jsme vytvořili cvičební stanici, která je skvělá pro zlepšení stability kotníků a kolen.

Položka č. FSW23400-0902

Obecné informace o produktu

Rozměry DxŠxV	192x272x140 cm
Věková skupina	13+
Kapacita (uživatelé)	2
Možnosti barev	

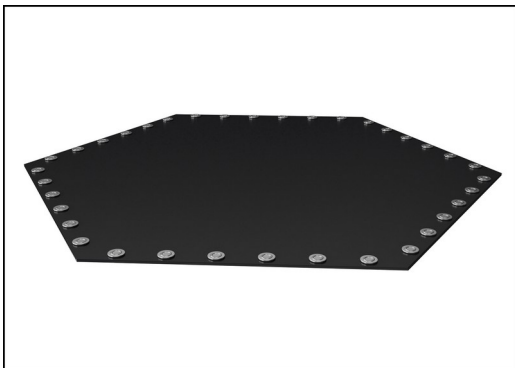


Více najdete v aplikaci KOMPAN Fit

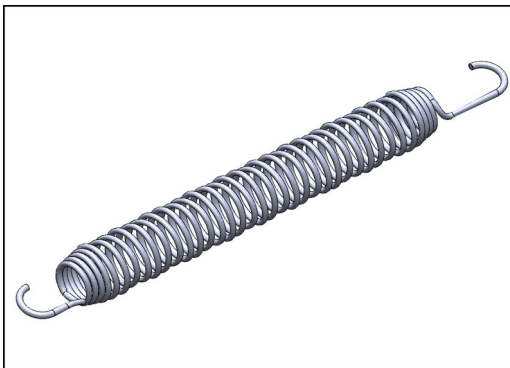


Fitness Jumper Wobble

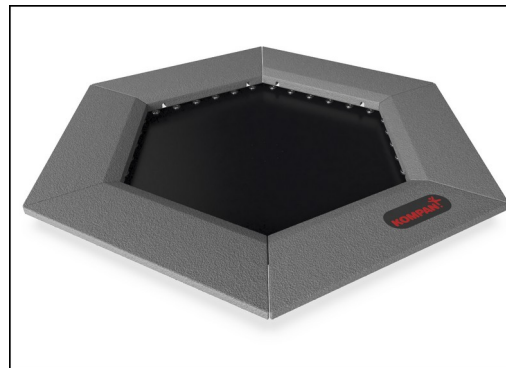
FSW234



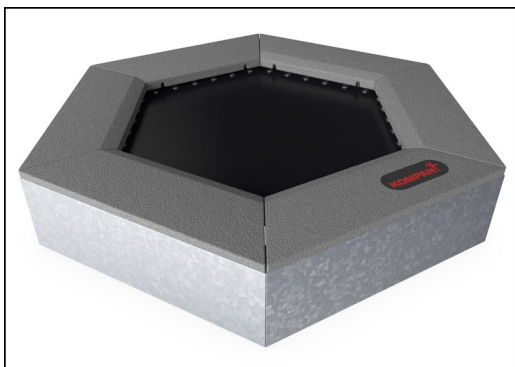
Skákačí membrány jsou vyrobeny z 6,0 mm silného EP Ethylen-Propylenového dopravního pásu s kostrou z polyesterové polyamidové tkaniny. Upevnění pružin jsou na obou stranách vyztužena ocelovými pouzdry a podložkami. Membrána je odolná ozónu a je vybavena 8 středově umístěnými otvory pro odvod vody.



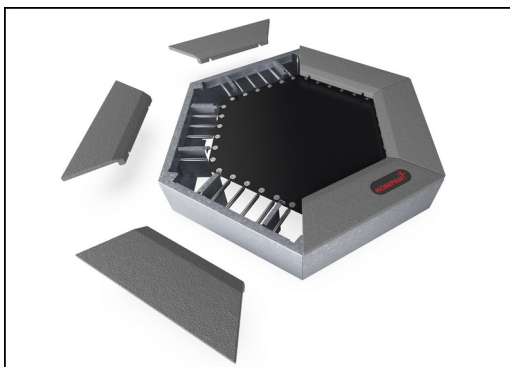
Všech 36 pružin je vyrobeno z nerezové oceli pro zajištění životnosti a vynikající odolnosti proti korozi. Ocelový drát má tloušťku 3,2 mm a posledních pět vinutí je kuželového tvaru pro zajištění dlouhé životnosti jumperu.



Dlaždice jsou vylisovány z šedé granulované recyklované pryže (SBR/NR) a logo KOMPAN je vyrobeno z EPDM Ethylene Propylene Diene Monomer. Uvnitř každé z pryžových dlaždic je 3 mm žárově zinkovaná ocelová deska.



Všechny ocelové komponenty jsou vyrobeny z uhlíkové oceli S235 o tloušťce 3 mm. Boční panely, opěrné stěny pro horní rám, desky ohýbané SBR a ploché desky pro povrchovou úpravu na místě jsou žárově zinkovány.



Jedinečnou vlastností je, že dlaždice SBR lze kvůli čištění a servisu vyjmout. Povolněním šesti šroubů lze dlaždici SBR zvednutím otevřít a získat přístup k pružinám (viz návod na KOMPAN Master).



Dvojitý prvek ROSTA je vyroben z litiny, a před natřením je za tepla pozinkovaný. Tím je zajištěno, že prvek ROSTA je bezúdržbový elastický spoj, který se může pohybovat v rozsahu 250 v libovolném směru. Obojí kmitání má odlišnou tuhost, rozdíl je 45%.

Položka č. FSW23400-0902

Informace o instalaci

Maximální výška pádu	100 cm
Bezpečnostní povrchová plocha	17,5 m²
Celková doba instalace	5,6
Objem výkopu	1,24 m³
Objem betonu	1,06 m³
Hloubka základu (standard)	90 cm
Hmotnost dodávky	435 kg
Možnosti ukotvení	

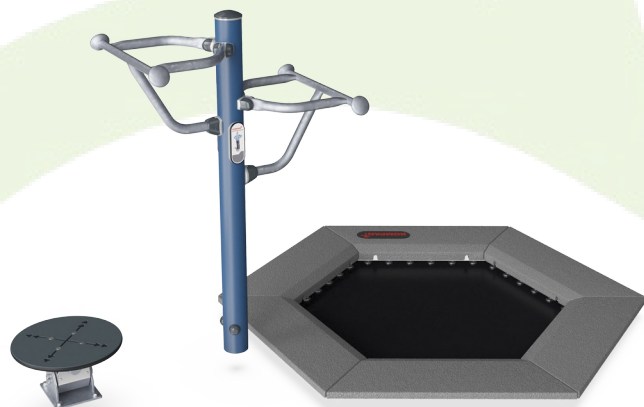
Informace o záruce

Skákačí pružiny	2 roky
Materiál skákačí postele	2 roky
Sloupek	10 let
Prvek ROSTA	2 roky
Zaručené náhradní díly	10 let



Sustainability Data

FSW234



Výrobní cyklus A1-A3	Celkové emise CO ₂	CO ₂ e na kg	Recyklované materiály
	kg CO ₂ e	kg CO ₂ e/kg	%
FSW23400-0902	557,30	2,33	56,70

Celkovým rámcem uplatňovaným pro tyto faktory je Environmentální prohlášení o produktu (EPD), které kvantifikuje „environmentální informace o životním cyklu produktu a umožňuje srovnání mezi produkty, které plní stejnou funkci“ (ISO, 2006). Řídí se vnitřním uspořádáním a uplatňuje přístup k posuzování životního cyklu po celou fázi produktu od suroviny až po dokončení výroby (A1-A3).

KOMPAN
Let's play

Kompan A/S

C.F. Tietgens Boulevard 32C
DK-5220 Odense SØ
Denmark



Verification of CO₂ calculation of: Fitness



Data version no. 2023-10-05

The CO₂ calculation and data are in compliance with the principles of a carbon footprint impact according to the GHG protocol (Greenhouse Gas Protocol), Scope 3, cradle to gate related to all individual components in the product category: "Fitness" represented by item no.: FAZ10100-0900.

(Scope 3 emissions include emission sources in the upstream and downstream value chain).

Date: 30. October 2023 | Valid until: 30. October 2025

Verified by:

Julie Marie Vejsgaard Larsen, LCA & EPD Consultant

Verification based on report: Validation of CO₂ calculation of 9 categories of Kompan product line, version 1.0, prepared by: Bureau Veritas HSE, Denmark: Julie M. V. Larsen.

Publication date: 30. October 2023

By Bureau Veritas HSE
www.bureauveritas.dk
+45 7731 1000

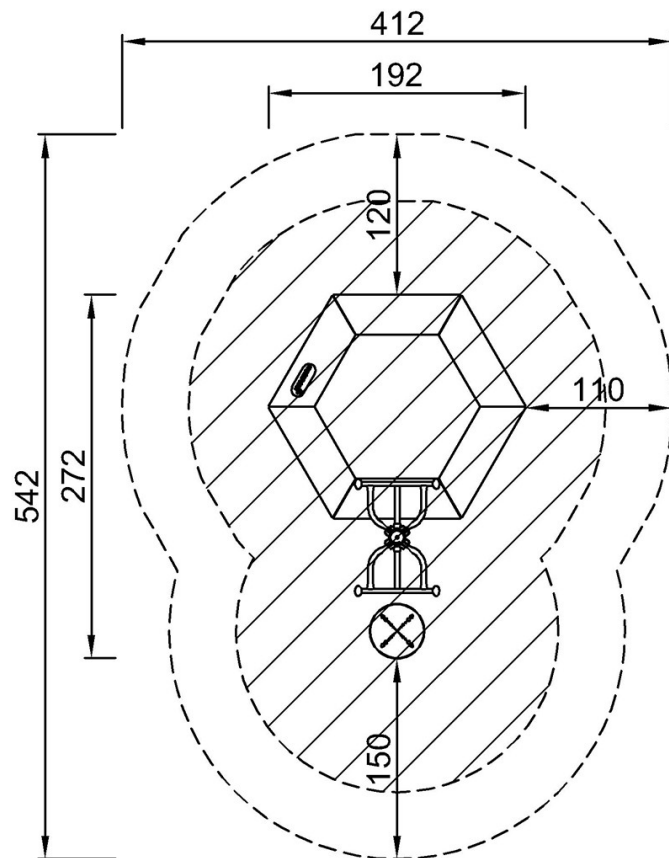


Fitness Jumper Wobble

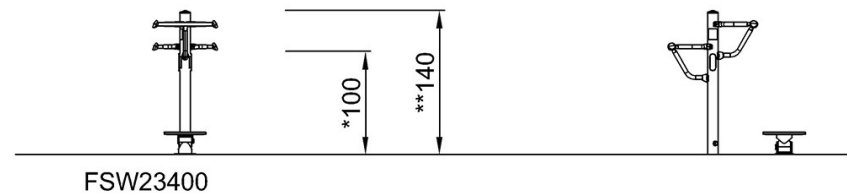
FSW234

* Maximální výška pádu | ** Celková výška | *** Bezpečnostní povrchová plocha

* Maximální výška pádu | ** Celková výška



FSW23400
*100cm
**140cm
***17.5m²



[Kliknutím zobrazíte poměr zobrazení POHLED SHORA](#)

[Kliknutím zobrazíte poměr stran BOČNÍ POHLED](#)