


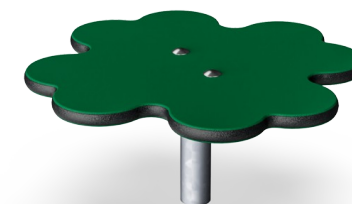
# Le Trèfle A 4 Feuilles

M259



Le trèfle à quatre feuilles peut servir de siège, table, support ou plateforme de jeux pour les enfants. Cet élément permet de développer l'interaction sociale. Il séduit les tout-petits grâce à sa taille et ses dimensions adaptées à leur âge.

Référence M25901-3418P	
Informations générales	
Dimensions LxPxH	44x44x21 cm
Age minimum	6m+
Capacité idéale (utilisateurs)	1
Options de couleurs	



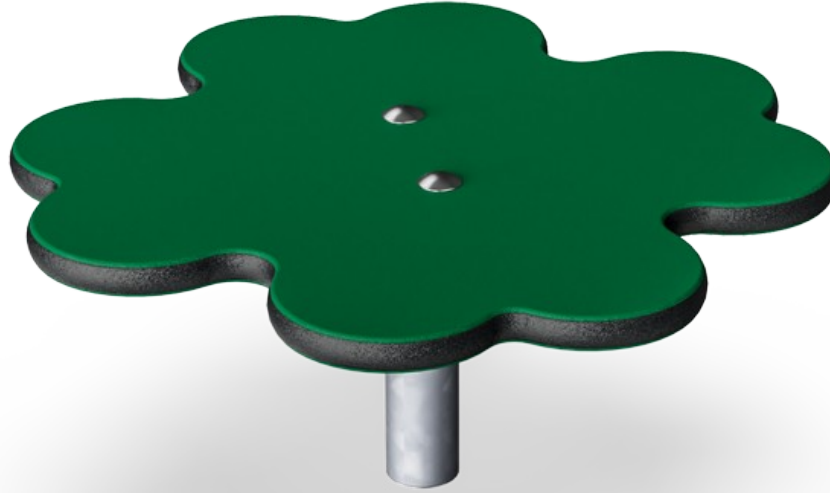
# Le Trèfle A 4 Feuilles

M259



## Siège

**Physique:** développe les muscles et la motricité. **Socio-émotionnel:** rencontrer, partager et faire une pause.



# Le Trèfle A 4 Feuilles

M259



Panneaux de 19 mm EcoCore™, matériau hautement durable et respectueux de l'environnement, qui est non seulement recyclable après utilisation, mais se compose également d'un noyau fabriqué à partir de matériaux post-consommation recyclés à 100 % à partir de déchets d'emballages alimentaires.



Les surfaces en acier sont galvanisées à chaud sur les faces intérieures et extérieures avec du zinc sans plomb. La galvanisation présente une excellente résistance à la corrosion en milieu extérieur et ne nécessite aucun entretien.

Référence M25901-3418P

## Installation

Hauteur de Chute Max.	21 cm
Zone de sécurité	9,3 m²
Temps total d'installation	1,2
Volume d'excavation	0,04 m³
Volume de béton	0,00 m³
Profondeur ancrage	48 cm
Poids d'expédition	7 kg
Options d'ancrage	A enterrer ✓ A cheviller ✓

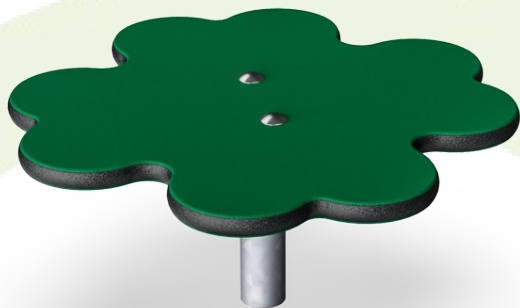
## Garantie

EcoCore HDPE	Garanti à vie
Acier galvanisé	Garanti à vie
Dispo pièces après arrêt fab.	10 ans



# Sustainability Data

M259



Cradle to Gate A1-A3	Total CO <sub>2</sub> emission	CO <sub>2</sub> e/kg	Matériaux recyclés
	kg CO <sub>2</sub> e	kg CO <sub>2</sub> e/kg	%
M25901-3418P	11,90	1,84	62,30

Le cadre général appliqué est la Déclaration Environnementale Produit (DEP), qui quantifie « les informations environnementales sur le cycle de vie d'un produit et permet des comparaisons entre produits remplissant la même fonction » (ISO, 2006). Cela suit la structure et applique une approche d'évaluation du cycle de vie à l'ensemble de l'étape du produit, de la matière première à la fabrication (A1-A3))

Kompan A/S  
C.F. Tietgens Boulevard 32C  
DK-5220 Odense SØ  
Denmark



### Verification of CO<sub>2</sub> calculation of: Themed play systems



Data version no. 2023-10-05

The CO<sub>2</sub> calculation and data are in compliance with the principles of a carbon footprint impact according to the GHG protocol (Greenhouse Gas Protocol), Scope 3, cradle to gate related to all individual components in the product category: "Themed play systems" represented by item no.: MSC641100-3717P.

(Scope 3 emissions include emission sources in the upstream and downstream value chain).

**Date: 30. October 2023 | Valid until: 30. October 2025**  
**Verified by:**

Julie Marie Vejsgaard Larsen, LCA & EPD Consultant

Verification based on report: Validation of CO<sub>2</sub> calculation of 9 categories of Kompan product line, version 1.0, prepared by: Bureau Veritas HSE, Denmark: Julie M. V. Larsen.

**Publication date: 30. October 2023**

By Bureau Veritas HSE  
www.bureauveritas.dk  
+45 7731 1000

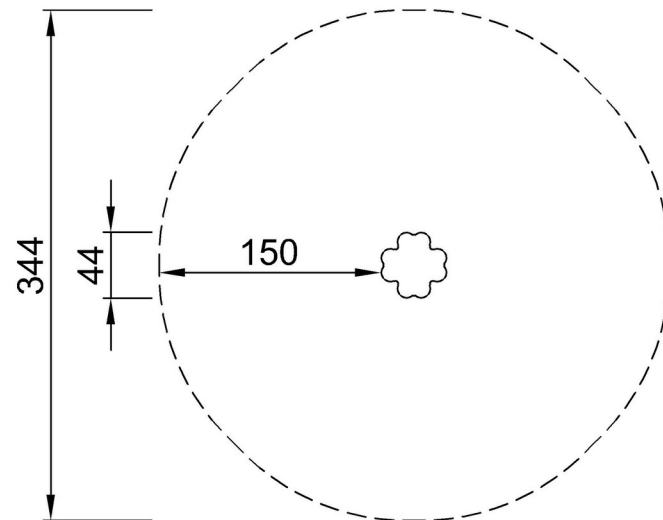


# Le Trèfle A 4 Feuilles

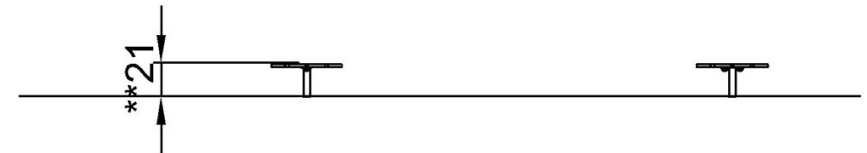
M259

\* Hauteur de chute maximale | \*\* Hauteur totale | \*\*\* Zone de sécurité

\* Hauteur de chute maximale | \*\* Hauteur totale



M25901P  
\*21cm  
\*\*21cm  
\*\*\*9.3m<sup>2</sup>



M25901P

[Cliquez pour voir le rapport VUE DE DESSUS](#)

[Cliquez pour voir le rapport VUE LATÉRALE](#)