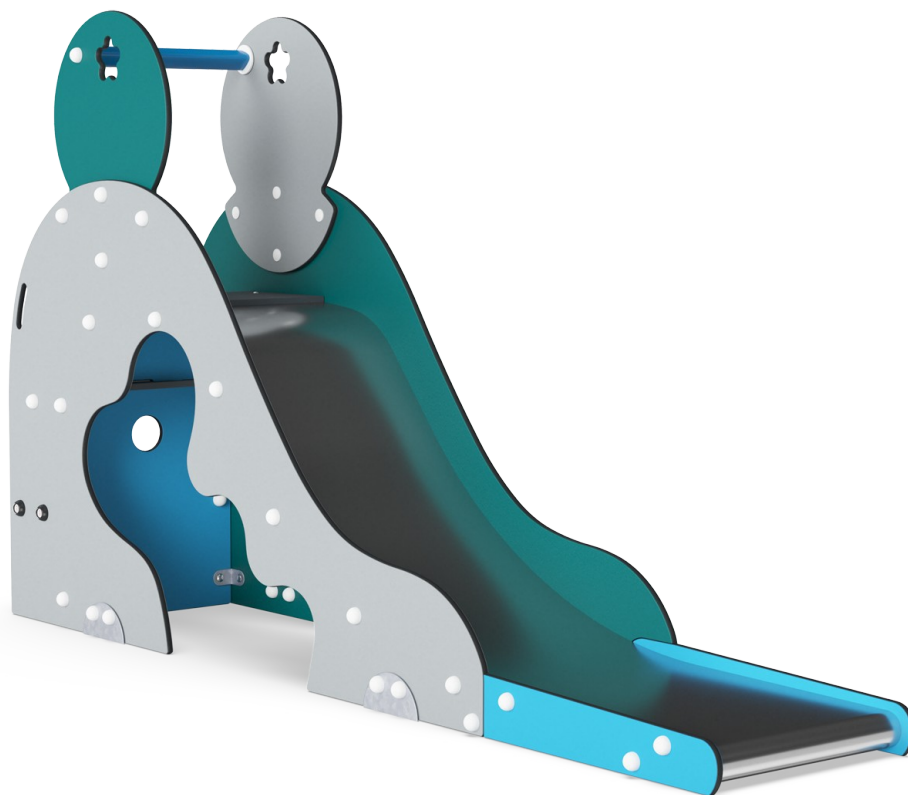




Grotta di Aladino

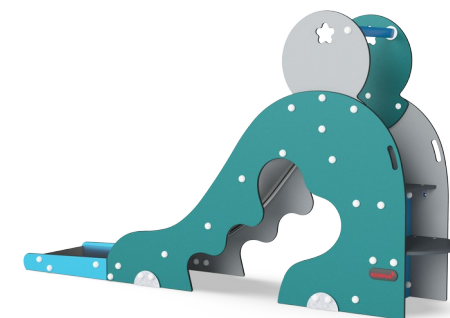
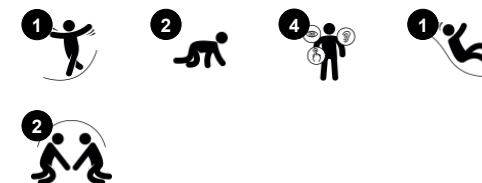
M326

KOMPAN
Let's play



Anche la grotta di Aladino con la sicura scala, la larga piattaforma, le pareti laterali di protezione e la lunga e dolce superficie di arrivo soddisfa proprio le esigenze dei più piccoli. Sotto lo scivolo si trova la misteriosa grotta di Aladino in cui escogitare emozionanti piani.

Codice articolo M32671-3418P	
Informazioni generali prodotto	
Dimensioni (LxLxA)	60x293x165 cm
Età d'uso	2+
Capacità di gioco	2
Opzioni colori	 



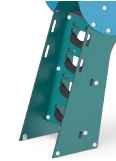
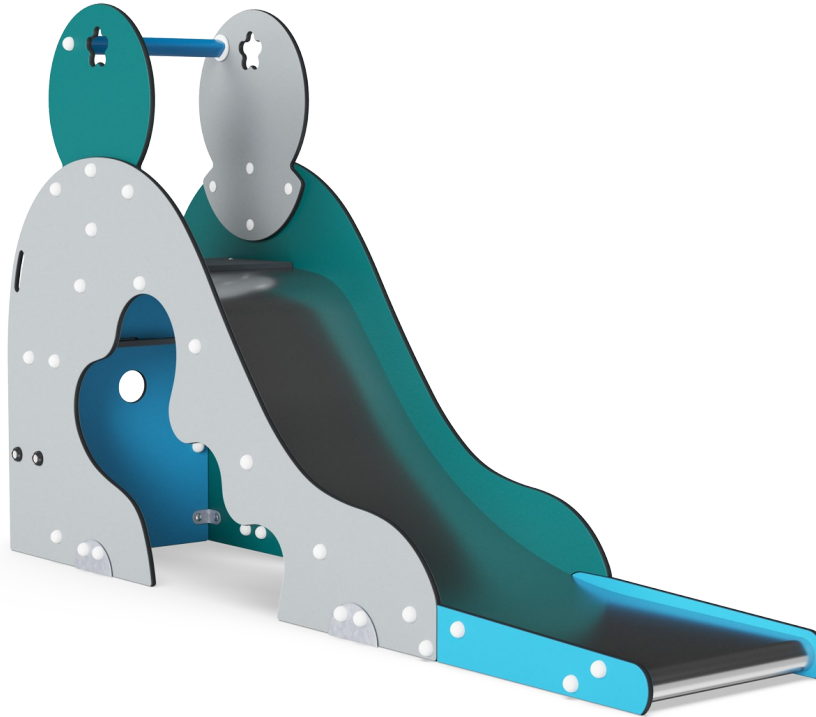
Grotta di Aladino

M326



Scivolare

Fisico: lo scivolamento sviluppa la consapevolezza spaziale e il senso dell'equilibrio. Inoltre, i muscoli del core vengono allenati quando si sta seduti in posizione eretta e si scende. **Socio-emotivo:** empatia stimolata dal fare a turno. **Cognitivo:** i bambini piccoli sviluppano la comprensione dello spazio, della velocità e delle distanze quando scivolano velocemente.



Scala a pioli

Fisico: si utilizza la coordinazione trasversale, favorendo la cooperazione delle metà destra e sinistra del cervello, necessaria per la lettura. Per i bambini piccoli, la consapevolezza spaziale viene allenata quando si percorrono le scale.



Tana

Fisico: strisciare tra le possibili aperture allena la consapevolezza spaziale. **Socio-emotivo:** lo spazio chiuso invita al gioco sociale per due o tre bambini. **Cognitivo:** i fori di forma diversa (triangolo, cerchio, quadrato, quadrato con tende) invitano a nominare ed esplorare le forme, favorendo la comprensione di forme, spazio e misure.

Grotta di Aladino

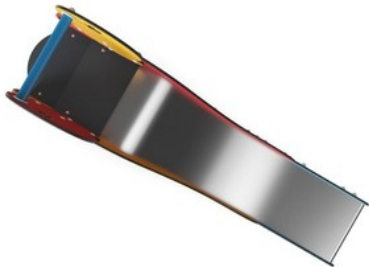
M326



Pannelli di EcoCore™ da 19 mm. EcoCore™ è un materiale altamente resistente ed ecologico, che non solo è riciclabile dopo l'uso, ma è anche costituito da un nucleo prodotto al 100% da materiale riciclato.



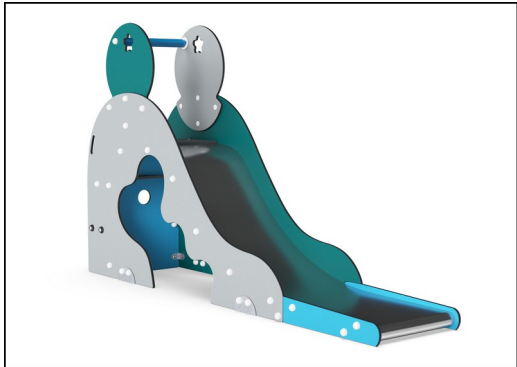
Gli step sono realizzati in laminato HPL ad alta pressione con spessore 17,8 mm e struttura superficiale antiscivolo secondo EN 438-6. KOMPAN HPL ha un'elevata resistenza all'usura per garantire una lunga durata in tutti i climi.



Lo scivolo in acciaio è realizzato in acciaio inossidabile AISI 304 di alta qualità.



L'impugnatura è in polipropilene PP con un'eccellente resistenza agli urti e utilizzabile in un ampio intervallo di temperature.



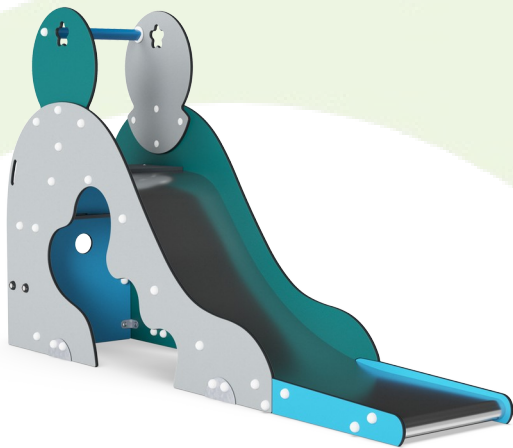
KOMPAN GreenLine versions are designed with ultimate environmentally friendly materials with lowest possible CO2e emission factor such as EcoCore™ panels of +95% post consumer recycled ocean waste.

Codice articolo M32671-3418P	
Informazione installazione	
Max. altezza di caduta	100 cm
Superficie di sicurezza	15,8 m²
Tempo d'installazione totale	4,4
Volume di scavo	0,45 m³
Volume di calcestruzzo	0,00 m³
Profondità di base (standard)	63 cm
Peso della spedizione	206 kg
Opzioni ancoraggio	Interrato ✓ Superficie ✓
Garanzie	
EcoCore	Garanzia a vita
Pedana HPL	15 anni
Garanzia pezzi di ricambio	10 anni
Scivolo in acciaio inossidabile	10 anni



Sustainability Data

M326



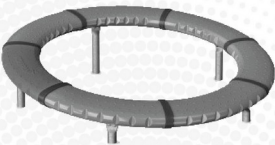
Cradle to Gate A1-A3	Total CO ₂ emission	CO ₂ e/kg	Recycled materials
	kg CO ₂ e	kg CO ₂ e/kg	%
M32671-3418P	293,10	2,18	64,70

The overall framework applied for these factors is the Environmental Product Declaration (EPD), which quantifies "environmental information on the life cycle of a product and enable comparisons between products fulfilling the same function" (ISO, 2006). This follows the structure and applies a Life-Cycle Assessment approach to the entire Product stage from raw material through manufacturing (A1-A3))

Kompan A/S
C.F. Tietgens Boulevard 32C
DK-5220 Odense SØ
Denmark



Verification of CO₂ calculation of: Freestanding play equipment



Data version no. 2023-10-05

The CO₂ calculation and data are in compliance with the principles of a carbon footprint impact according to the GHG protocol (Greenhouse Gas Protocol), Scope 3, cradle to gate related to all individual components in the product category: "Freestanding play equipment" represented by item no.: GXY916012-3417.

(Scope 3 emissions include emission sources in the upstream and downstream value chain).

Date: 30. October 2023 | Valid until: 30. October 2025
Verified by:

Julie Marie Vejsgaard Larsen, LCA & EPD Consultant

Verification based on report: Validation of CO₂ calculation of 9 categories of Kompan product line, version 1.0, prepared by: Bureau Veritas HSE, Denmark: Julie M. V. Larsen.

Publication date: 30. October 2023

By Bureau Veritas HSE
www.bureauveritas.dk
+45 7731 1000

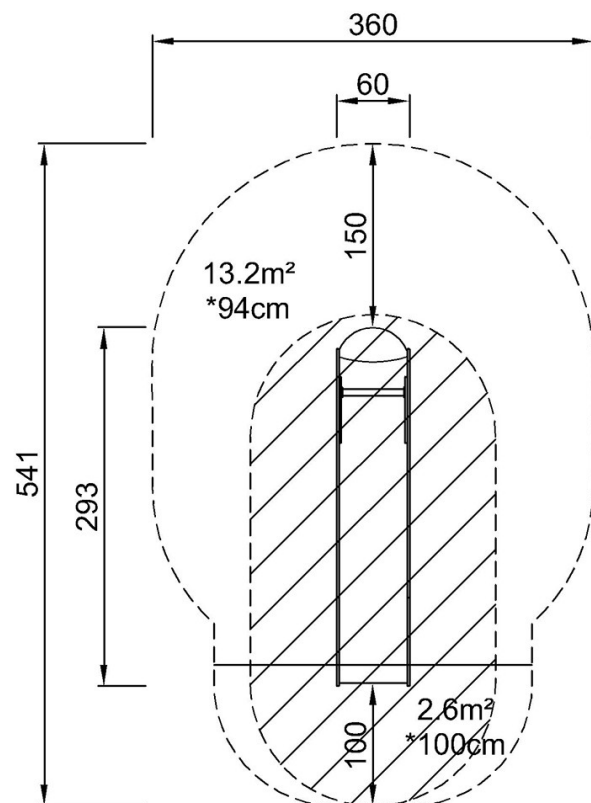


Grotta di Aladino

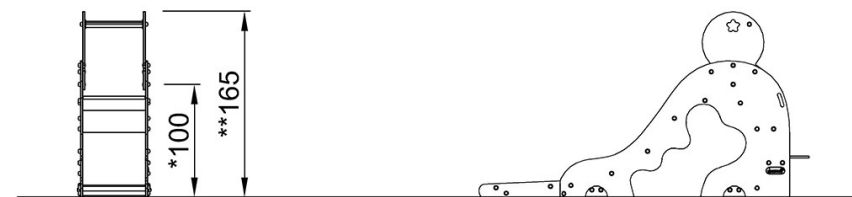
M326

Altezza di caduta massima | Altezza totale | Superficie di sicurezza

Altezza di caduta massima | Altezza totale



M32671
*100cm
**165cm
***15.8m²



M32671

[Fai clic per visualizzare il rapporto VISTA SUPERIORE](#)

[Fai clic per visualizzare il rapporto VISTA LATERALE](#)