




Wacky Spinner

ELE500007



Número de artículo ELE500007-3717E

Información general del producto

Dimensiones LxAnch.xAl.	49x48x44 cm
Grupo de edad	4+
Usuarios	1
Opciones de color	  



El Wacky Spinner" constituye todo un reto para los niños en edad escolar, pues es una combinación de dar vueltas y columpiarse. Girar puede llegar a ser una acción desafiante, pero en comparación con el doble giro puede resultar algo totalmente distinto. A primera vista, el usuario reconoce el movimiento habitual, pero de pronto debe aprender a

sobrellevar un inesperado efecto de giro doble. Los niños deben aprender a aceptar los movimientos e intentar seguir manteniéndose."



Los datos están sujetos a cambios sin previo aviso.

Wacky Spinner

ELE500007



Superficie curva de goma

Físico: la plataforma curva hace que el equilibrio sea más difícil cuando los pies se colocan en el medio y más fácil cuando se colocan intuitivamente a los lados. **Socio-emocional:** la sensación que proporciona la goma agrega resistencia al deslizamiento y proporciona un agarre cómodo y firme.



Rodamiento de bolas inclinado y cerrado

Físico: se entrena el sentido del equilibrio y la propiocepción, mediante el movimiento de los trenes de rodamientos de bolas inclinados, ambos importantes para el control del movimiento. **Socio-emocional:** el desafío de mantener el equilibrio en una plataforma inclinada y giratoria respalda la confianza en uno mismo y las habilidades para asumir riesgos.

Wacky Spinner

ELE500007



La placa base inferior está hecha de EcoCore™ de 19 mm. EcoCore™ es un material ecológico y muy duradero, que no solo es reciclable después de su uso, sino que también consta de un núcleo producido a partir de material 100% reciclado.



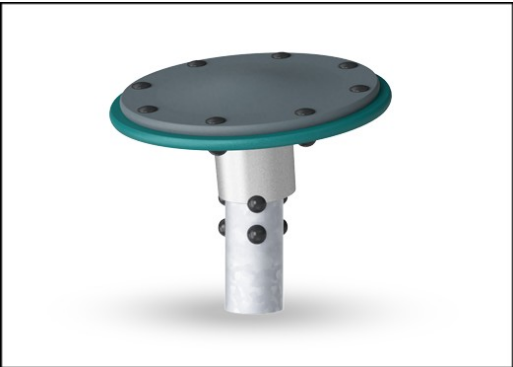
La placa superior está hecha de panel Ekogrip® que consta de una base de PE de 15 mm de espesor con una capa superior de goma blanda de 3 mm con efecto antideslizante.



Sistemas de rodamientos de alta resistencia con rodamientos rígidos de bolas de una hilera con sellos de goma. La construcción de cojinete completamente cerrada está lubricada de por vida y no requiere mantenimiento. El sistema de rodamientos tiene un freno de arrastre integrado de acuerdo con los estantes de seguridad globales.



Las superficies de acero están galvanizadas en caliente por dentro y por fuera con zinc sin plomo. La galvanización tiene una excelente resistencia a la corrosión en ambientes exteriores y requiere poco mantenimiento.



Las versiones de KOMPAN GreenLine están diseñadas con los mejores materiales sostenibles con el factor de emisión de CO2e más bajo posible, como los paneles EcoCore™ de 100 % de desechos oceánicos reciclados post consumo.

Número de artículo ELE500007-3717E	
Información de instalación	
Altura máxima de caída	100 cm
Área de seguridad	9,6 m²
Horas de instalación	1,6
Volumen de excavación	0,11 m³
Volumen de hormigón	0,09 m³
Profundidad de anclaje	90 cm
Peso del envío	28 kg
Opciones de anclaje	Enterrar ✓ Suelo duro ✓
Garantías	
Construcción de rodamientos	5 años
EcoCore HDPE	De por vida
Acero galvanizado	De por vida
Piezas de repuesto garantizadas	10 años



Sustainability Data

ELE500007



Cuna a puerta A1-A3	Emisión total CO ₂	CO ₂ e/kg	Materiales Reciclados
	kg de CO ₂ e	kg de CO ₂ e/kg	%
ELE500007-3717E	77,10	3,02	48,40

El marco general aplicado para estos factores es la Declaración Ambiental de Producto (EPD), que cuantifica "la información ambiental sobre el ciclo de vida de un producto y permite realizar comparaciones entre productos que cumplen la misma función" (ISO, 2006). Esto sigue la estructura y aplica un enfoque de evaluación del ciclo de vida a toda la etapa del producto, desde la materia prima hasta la fabricación (A1-A3))

Kompan A/S
C.F. Tietgens Boulevard 32C
DK-5220 Odense SØ
Denmark



Verification of CO₂ calculation of:
Freestanding play equipment



Data version no. 2023-10-05

The CO₂ calculation and data are in compliance with the principles of a carbon footprint impact according to the GHG protocol (Greenhouse Gas Protocol), Scope 3, cradle to gate related to all individual components in the product category: "Freestanding play equipment" represented by item no.: GXY916012-3417.

(Scope 3 emissions include emission sources in the upstream and downstream value chain).

Date: 30. October 2023 | Valid until: 30. October 2025
Verified by:

Julie Marie Vejsgaard Larsen, LCA & EPD Consultant

Verification based on report: Validation of CO₂ calculation of 9 categories of Kompan product line, version 1.0, prepared by: Bureau Veritas HSE, Denmark: Julie M. V. Larsen.

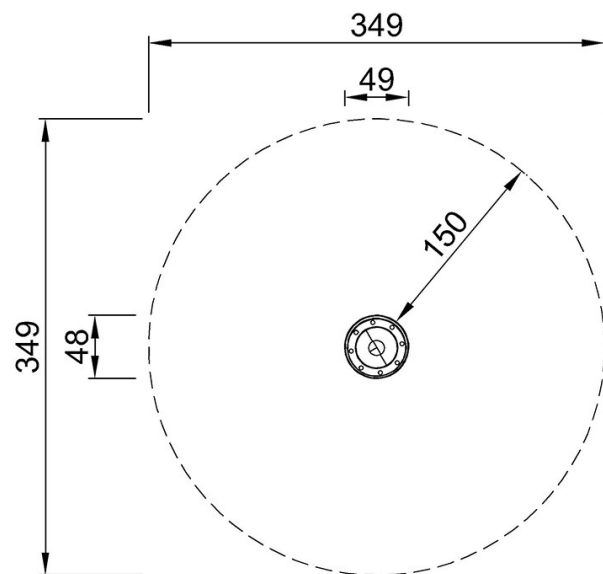
Publication date: 30. October 2023

Wacky Spinner

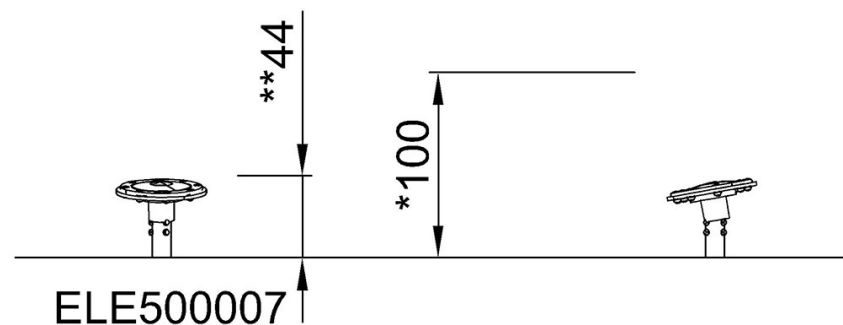
ELE500007

* Altura Máx. de caída | ** Altura total | *** Área de seguridad

* Altura Máx. de caída | ** Altura total



ELE500007
*100cm
**44cm
***9.6m²



[Haga clic para ver VISTA SUPERIOR](#)

[Haga clic para ver VISTA LATERAL](#)