

Vodní kanál s herním stolem

NRO508

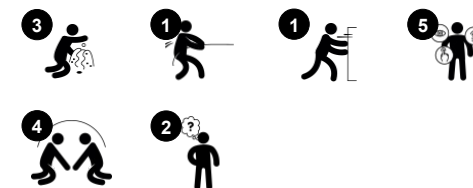
KOMPAN
Let's play



Položka č. NRO508-0601

Obecné informace o produktu

Rozměry DxŠxV	137x317x107 cm
Věková skupina	2+
Kapacita (uživatelé)	13
Možnosti barev	 



Produkt je na vyžádání dostupný v provedení FSC® certifikovaného (FSC® C004450) akátového dřeva.



Vodní kanál s herním stolem

NRO508



Vodovodní kohoutek

Sociálně-emocionální: develops turn-taking and cooperation when helping get water. Opens when pushed with hand, elbow, foot, chin or shoulder. Placed to also be reachable from a seated position. **Kognitivní:** supports cause and effect understanding and logical thinking when figuring out how to push for water and let go for stopping the water stream. **Kreativní:** changing the amounts and sequences of the water flow.



Vodní stolek se zátkou

Sociálně-emocionální: meeting point for cooperation and sharing. Develops turn-taking and cooperation. **Kognitivní:** logical thinking and understanding of cause and effect are trained when children stop or let go of water from the basin. **Kreativní:** the water plug makes changing water levels possible, which adds to logical thinking skills.



Vodní kanálek

Sociálně-emocionální: children cooperate and communicate from both ends when running water through the channel. **Kognitivní:** supports logical thinking and cause and effect understanding when children wait for the water to run through.



Spodní plošina

Fyzické: climbing up, jumping down develops muscle and motor skills such as coordination, which are important in navigating your body securely through the world. **Sociálně-emocionální:** children can sit and talk together. The step helps children who need extra height to maneuver the tap and water channel.

Vodní kanál s herním stolem

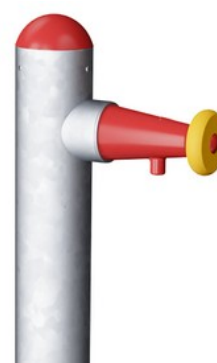
NRO508



Všechny produkty Přírodní Robinia od společnosti KOMPAN jsou vyrobeny akátového dřeva z udržitelných evropských zdrojů. Na přání může být dodáno se FSC® Certified (FSC® C004450).



Naše povrchy z oceli jsou žárově pozinkované bezolovnatým zinkem uvnitř i vně. Galvanizace zajišťuje vynikající odolnost proti korozi v okolním prostředí a bezúdržbovost.



Herní aktivity, jako je megafon, jsou vyrobeny z vstřikovaného vysoce kvalitního nylonu (PA6). PA6 má dobrou odolnost proti opotřebení a nárazu a je stabilizovaný proti UV.



Akátové dřevo může být dodáno v podobě neošetřeného surového dřeva nebo natřeno hnědým transparentním pigmentem, který udržuje zlatou barvu dřeva.

Položka č. NRO508-0601

Informace o instalaci

Maximální výška pádu	0 cm
Bezpečnostní povrchová plocha	22,9 m²
Celková doba instalace	5,5
Objem výkopu	0,57 m³
Objem betonu	0,00 m³
Hloubka základu (standard)	64 cm
Hmotnost dodávky	278 kg
Možnosti ukotvení	V zemi ✓

Informace o záruce

Galvanizovaná ocel	Celoživotní
Dřevo Robinia	15 let
Zaručené náhradní díly	10 let
Komponenty z nerezové oceli	Celoživotní



Sustainability Data

NRO508



Výrobní cyklus A1-A3	Celkové emise CO ₂	CO ₂ e na kg	Recyklovane materiály
	kg CO ₂ e	kg CO ₂ e/kg	%
NRO508-0601	144,60	0,66	8,50

Celkovým rámcem uplatňovaným pro tyto faktory je Environmentální prohlášení o produktu (EPD), které kvantifikuje „environmentální informace o životním cyklu produktu a umožňuje srovnání mezi produkty, které plní stejnou funkci“ (ISO, 2006). Řídí se vnitřním uspořádáním a uplatňuje přístup k posuzování životního cyklu po celou fázi produktu od suroviny až po dokončení výroby (A1-A3).

KOMPAN
Let's play

Kompan A/S

C.F. Tietgens Boulevard 32C
DK-5220 Odense SØ
Denmark



Verification of CO₂ calculation of: Nature play



Data version no. 2023-10-05

The CO₂ calculation and data are in compliance with the principles of a carbon footprint impact according to the GHG protocol (Greenhouse Gas Protocol), Scope 3, cradle to gate related to all individual components in the product category: "Nature play" represented by item no.: NRO409-0621.

(Scope 3 emissions include emission sources in the upstream and downstream value chain).

Date: 30. October 2023 | Valid until: 30. October 2025

Verified by:

Julie Marie Vejsgaard Larsen, LCA & EPD Consultant

Verification based on report: Validation of CO₂ calculation of 9 categories of Kompan product line, version 1.0, prepared by: Bureau Veritas HSE, Denmark: Julie M. V. Larsen.

Publication date: 30. October 2023

By Bureau Veritas HSE
www.bureauveritas.dk
+45 7731 1000

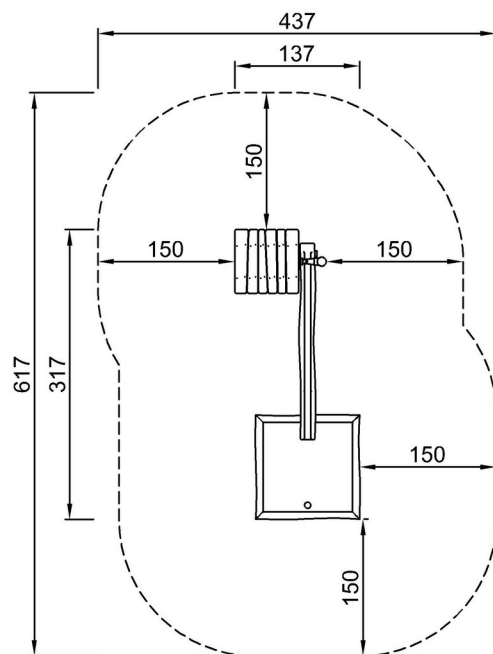


Vodní kanál s herním stolem

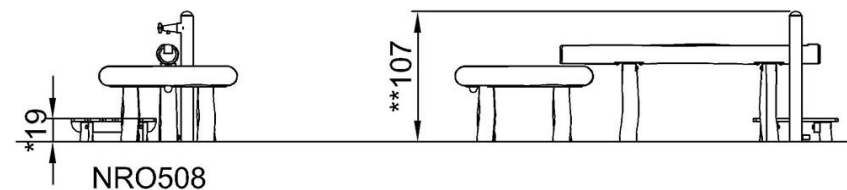
NRO508

* Maximální výška pádu | ** Celková výška | *** Bezpečnostní povrchová plocha

* Maximální výška pádu | ** Celková výška



NRO508-xx01
*19cm
**107cm
***22.9m²



[Kliknutím zobrazíte poměr zobrazení POHLED SHORA](#)

[Kliknutím zobrazíte poměr stran BOČNÍ POHLED](#)