

FSW237



Todella haastavissa harjoituksissa sitä voidaan käyttää myös seisomalla yhdellä jalalla ja käyttämällä vain yhtä kättä - joko katse eteen tai sivuun suunnattuna.

Laitre on myös erinomainen vatsalihaksien harjoitteluun. Sen avulla käyttäjät voivat harjoittaa vatsalihaksiaan suorittamalla jalkojen nostoja nojaten samalla selkätukeen. Tällä



Olkapyörä & jalkojen nostot

FSW237

KOMPAN
Let's play



Askelmat on tehty alumiinista, jossa on luistamaton pinta. Alumiini kestää hyvin korroosiota ja takaa tuotteen kestävyys. Askelmat on asennettu 34,7 cm:n ja 54,7 cm:n korkeudelle, josta pääsee helposti käyttämään ylätasen toimintoja.



Kädensijojen halkaisija on 80 mm, ja ne on tehty mustasta, tyhjiömuotoillusta polykarbonaatista (PC). Polykarbonaatti on erittäin vahvaa ja iskunkestävää.

Vartalopunnerrusvälineen runko on valmistettu Ø38 x 2 mm kuumasinkitystä teräsputkesta. Tukilevyt on valmistettu 15 millimetrin paksuista polyeteeni-levyä, jossa on 3 millimetrin luistamaton kestumuovipinta. Käsitangot ovat kooltaan 110 x 195 mm. Ne ovat 580 mm etäisyydellä toisistaan ja 1315 mm maanpinnan yläpuolella. Selän tuki on 335 x 500 mm. Tuessa olevan aukon mitat ovat 30 x 350 mm.



Laakerikotelo on tehty kuumasinkitystä teräksestä. Laakerivarsi on tehty ruostumattomasta teräksestä (AISI304). Itse laakeri on tehty polyoksimeteenistä (POM), joka on jäykkä, vähäkitkainen ja mitanpitävä muovimateriaali.



Polyamidista (PA6) tehdyssä infokyltissä on välineessä tehtävän liikkeen kuva sekä QR-koodi. QR-koodin skannaamalla näkee animaation välineessä tehtävästä liikkeestä ja voi ladata KOMPAN sport & fitness -sovelluksen, josta näkee paljon erilaisia harjoituksia.



Vauhtipyörän (Ø 800 x 19 mm) materiaalina on HDPE EcoCore™ -levy. EcoCore™ on erittäin kestävä ja ympäristöystävällinen materiaali, joka voidaan kierrättää käytön jälkeen ja jonka ydin on valmistettu +95-prosenttisesta kierrätysmateriaalista.

Tuotenumero FSW23700-0902

Asennustiedot

Putoamiskorkeus enintään	132 cm
Turva-alue	12,6 m²
Asennusaika	4,3
Kaivanto	0,23 m³
Betonivalu	0,12 m³
Perustuksen syvyys (vakio)	90 cm
Lähtetyn paino	81 kg
Ankkurointivaihtoehdot	Syväper. ✓ Pinta-as. ✓

Takuutiedot

Kiinnikkeet	10 vuotta
EcoCore HDPE	Elinikäinen
Sinkitty teräs	Elinikäinen
Tolppa	10 vuotta
Takuuseen kuuluvat varaosat	10 vuotta



Kestävän kehityksen data

FSW237



Tuotevaihe A1–A3	Hiilidioksi dipäästöt yhteensä	Hiilidioksi dipäästöt kiloa kohden	Kierrätys materiaalit
	kg CO ₂ e	kg CO ₂ e/kg	%
FSW23700-0902	154,60	2,69	53,00

Näihin tekijöihin sovellettavana yleiskehityksenä käytetään Environmental Product Declaration -ympäristötuoteselostetta (EPD), jossa määritetään "ympäristötiedot tuotteen elinkaaren ajalta ja joka mahdollistaa samaan tehtävään tarkoitettujen tuotteiden keskinäisen vertailun" (ISO, 2006). Tämä seuraa elinkaariarviointimenetelmän (Life Cycle Assessment, LCA) rakennetta ja soveltaa sitä koko tuotevaiheeseen raaka-aineen hankinnasta tuotteen valmistukseen (A1–A3).

Kompan A/S

C.F. Tietgens Boulevard 32C
DK-5220 Odense SØ
Denmark



Verification of CO₂ calculation of: Fitness



Data version no. 2023-10-05

The CO₂ calculation and data are in compliance with the principles of a carbon footprint impact according to the GHG protocol (Greenhouse Gas Protocol), Scope 3, cradle to gate related to all individual components in the product category: "Fitness" represented by item no.: FAZ10100-0900.

(Scope 3 emissions include emission sources in the upstream and downstream value chain).

Date: 30. October 2023 | Valid until: 30. October 2025

Verified by:

Julie Marie Vejsgaard Larsen, LCA & EPD Consultant

Verification based on report: Validation of CO₂ calculation of 9 categories of Kompan product line, version 1.0, prepared by: Bureau Veritas HSE, Denmark: Julie M. V. Larsen.

Publication date: 30. October 2023

By Bureau Veritas HSE
www.bureauveritas.dk
+45 7731 1000

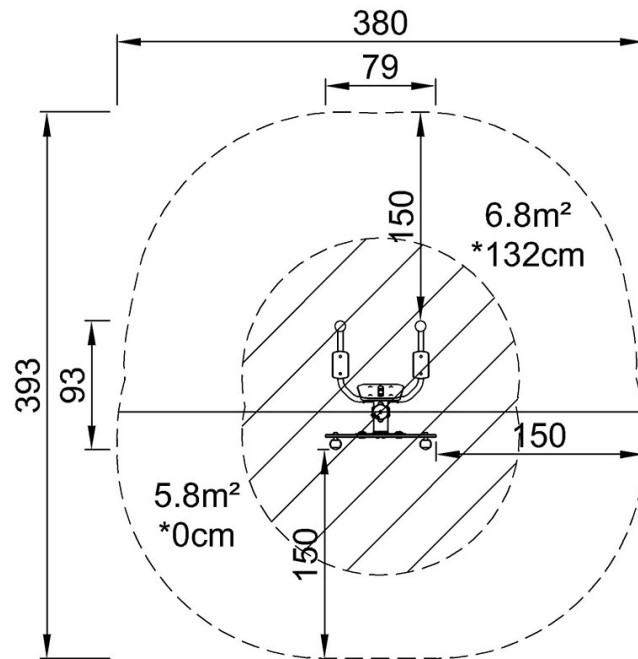


Olkapyörä & jalkojen nostot

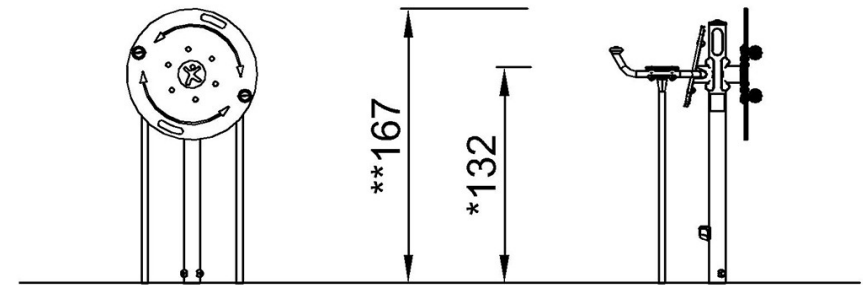
FSW237

Putoamiskorkeus enint. | Kokonaiskorkeus | Turva-alue

Putoamiskorkeus enint. | Kokonaiskorkeus



FSW23700
*132cm
**167cm
***12.6m²



FSW23700

[Klikkaa nähdäksesi NÄKYMÄ YLHÄÄLTÄ](#)

[Klikkaa nähdäksesi NÄKYMÄ SIVULTA](#)