

# MUGA, 9x19 m

FRE602001

**KOMPANI**  
Let's play



Odległość między pionowymi rurkami jest na tyle mała, że małe piłki, takie jak piłki do hokeja na trawie, przez cały czas pozostają wewnątrz boiska. Dzięki osadzeniu rur w stalowej ramie stworzyliśmy konstrukcję wyjątkowo odporną na akty wandalizmu, którą można umieścić w dowolnym miejscu. Przezroczysta konstrukcja ułatwia widzom śledzenie przebiegu gry. Multi

Bramka o wymiarach 3 m x 2 m jest zgodna z przepisami FIFA Futsal i IHF Handball. Kosz do koszykówki jest umieszczony na oficjalnej wysokości NBA 305 cm i ma standardowy dla NBA rozmiar 46 cm średnicy.

Nr produktu FRE602001-0901	
<b>Ogólne Informacje o Produkcie</b>	
Wymiary DxSzxW	1882x932x369 cm
Grupa wiekowa	3+
Max. ilość osób	-
Dostępne kolory	



# MUGA, 9x19 m

FRE602001



Słupy Ø21,3 x 2mm są mocowane do stalowych paneli, aby uniknąć pęknięć i wyłamań ze stalowej ramy. Przez to to rozwiązanie jest ekstremalnie wytrzymałe i odporne na wandalizm.



Wszystkie stalowe elementy wykonane są ze stali węglowej, spawane zgodnie z EN ISO5817 i galwanizowane ogniowo zgodnie z ISO1461. Ten proces zapewnia wysoką wytrzymałość w każdych warunkach pogodowych.



Słupy wykonane są z profili o wymiarach 80 x 80 x 3mm z horizontalnymi 6mm spawanymi kołnierzami. Zapewnia to łatwą instalację i wytrzymałe rozwiązanie. Nasadki wykonane są z Polietylenu niskiej gęstości i przymocowane są nitami jednostronnie zamykanymi.

Nr produktu FRE602001-0901

## Informacje Dotyczące Instalacji

Max. wysokość upadku	0 cm
Strefa bezpieczeństwa	0,0 m <sup>2</sup>
Czas instalacji	29,0
Objętość wykopu	2,22 m <sup>3</sup>
Objętość betonu	1,56 m <sup>3</sup>
Głębokość podstawy (standardowa)	85 cm
Waga przesyłki	1.954 kg
Opcje kotwiczenia	W ziemi ✓ Powierzchnia ✓

## Informacje o Gwarancji

EcoCore HDPE	Dożywotnia
Słup HDG	Dożywotnia
Części Zapasowe	10 lat



Każdy z paneli ma cztery termoplastyczne wulkanizaty – zateczki, które łączą panele ze słupami. Zateczki redukują vibracje przez co zmniejszają poziom hałasu. Zateczki ułatwiają również instalację, ponieważ zawierają wcześniej zainstalowane śruby.



Boiska Wielofunkcyjne (MUGA) KOMPAN są zaprojektowane jako elastyczny system. Z konfiguratorem możesz zmienić rozmiar, wysokość, panele, wejścia i bramki, aby stworzyć Boisko, które będzie skrojone do Twoich potrzeb i budżetu.



Dostępne są 3 opcje sieci: z poliamidu (PA), z PA wzmocnionego stalowym rdzeniem, z łańcuchów ze stali nierdzewnej, które spełniają normy ISO1434-OS1435 oraz DIN766.



# Dane Dotyczące Zrównoważonego Rozwoju

FRE602001



Od wydobycia surowców do opuszczenia wytwórni A1–A3

Całkowita emisja CO<sub>2</sub>  
CO<sub>2</sub>e na kg produktu  
Materiały pochodzące z recyklingu

	kg CO <sub>2</sub> e	kg CO <sub>2</sub> e/kg	%
FRE602001-0901	4.645,50	2,55	50,80

Ogólne ramy stosowane dla tych czynników to Środowiskowa Deklaracja Produktu (EPD), która określa ilościowo "informacje środowiskowe dotyczące cyklu życia produktu i umożliwia porównywanie produktów spełniających tę samą funkcję" (ISO, 2006). W niniejszym dokumencie przyjęto strukturę i zastosowano podejście oceny cyklu życia w odniesieniu do całego etapu produktu, od surowców po produkcję (A1-A3).

Kompan A/S  
C.F. Tietgens Boulevard 32C  
DK-5220 Odense SØ  
Denmark



Verification of CO<sub>2</sub> calculation of: Sport



Data version no. 2023-10-05  
The CO<sub>2</sub> calculation and data are in compliance with the principles of a carbon footprint impact according to the GHG protocol (Greenhouse Gas Protocol), Scope 3, cradle to gate related to all individual components in the product category: "Sport" represented by item no.: FRE600202-0901.  
(Scope 3 emissions include emission sources in the upstream and downstream value chain).

Date: 30. October 2023 | Valid until: 30. October 2025  
Verified by:

Julie Marie Vejsgaard Larsen, LCA & EPD Consultant

Verification based on report: Validation of CO<sub>2</sub> calculation of 9 categories of Kompan product line, version 1.0, prepared by: Bureau Veritas HSE, Denmark: Julie M. V. Larsen.

Publication date: 30. October 2023

By Bureau Veritas HSE  
www.bureauveritas.dk  
+45 7731 1000





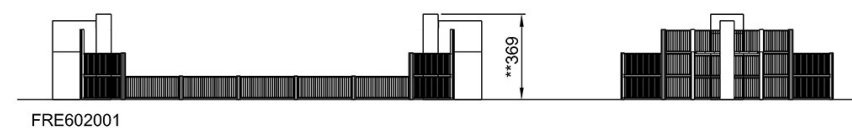
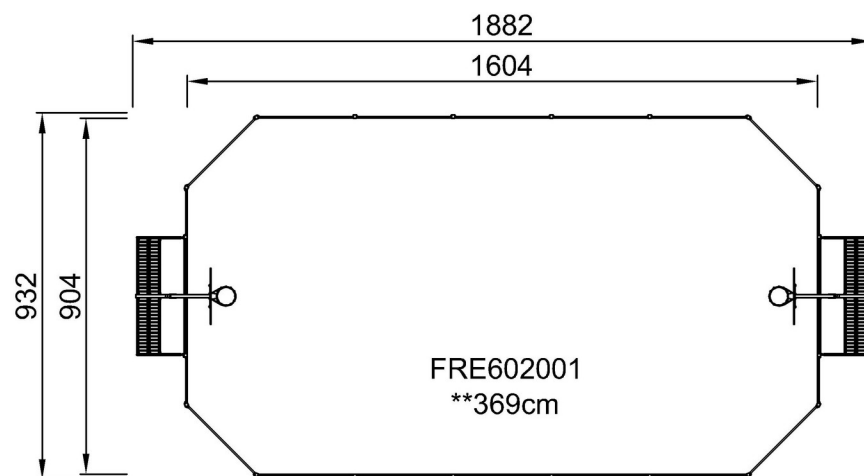
# MUGA, 9x19 m

FRE602001

**KOMPANI**  
Let's play

\* Max Wys. Upadku | \*\* Wysokość | \*\*\* Strefa Bezpieczeństwa

\* Max Wys. Upadku | \*\* Max Wysokość



[Kliknij, aby zobaczyć RZUT Z GÓRY](#)

[Kliknij, aby zobaczyć RZUT BOCZNY](#)