

Slott med fyra torn

PCM410621

KOMPAN
Let's play



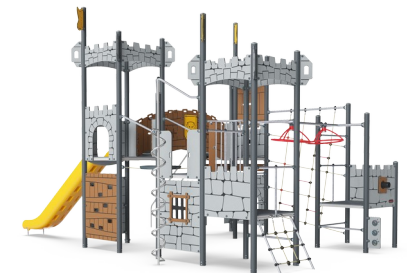
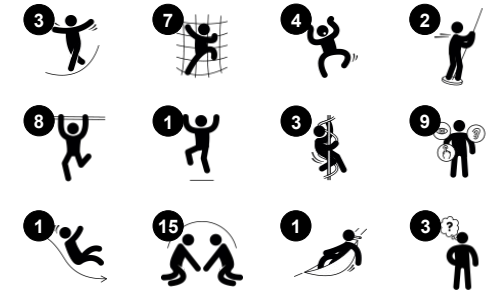
Wow! Slottet med fyra torn lockar med spännande lekutrymmen och inspirerar barn till rollek, om och om igen. Dörren på marknivå sätter ett fängelse tema, och skattkistan finns också där för att upptäckas. Rollek stimulerar språkkunskaper och social interaktion. I slottet med fyra torn finns även fysiska lekutmaningar. Nervkittlande rutschbanor tränar sinne för

balans och rum, och Curly Climbern är rolig att rotera ned på. Turbo Challenge, där barnen hänger från armar och ben och snurrar med vänner, är också nervkittlande. Aktiviteten utvecklar både sociala färdigheter, som att turas om, och logiskt tänkande, genom att navigera rörelser.

Artikelnr. PCM410621-0901

Generell produktinformation

Dimension LxWxH	514x766x470 cm
Åldersgrupp	4+
Kapacitet (användare)	40
Färgalternativ	●



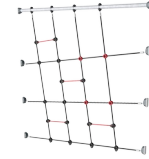
Slott med fyra torn

PCM410621



Curly climber

Fysisk: samordning och proprioception när barn susar ner. Rotationen stimulerar balansen. Armmuskulerna stärks när barn håller hårt. **Socioemotionell:** empati utvecklas genom att turas om. **Kognitiv:** logiskt tänkande när barnen ska placera armar och ben för att kunna rotera ned.



Klätternät

Fysisk: barnen utvecklar koordinat och muskelstyrka. Nätets asymmetri utmanar barnen när de klättrar och kryper igenom. **Socioemotionell:** de stora maskorna möjliggör för fler barn att sitta tillsammans.



Klättervägg

Fysisk: utvecklar barnens koordinat och muskelstyrka när de klättrar. **Socioemotionell:** tvåsidig klättring uppmuntrar samarbete.



Skattkista

Kognitiv: föremåls permanens: gömma objekt och hitta de igen. Uppmuntrar upptäckande rollek, vilket stimulerar konversation.



Rutsch

Fysisk: att rutscha utvecklar rumsuppfattning och sinne för balans. Att sitta upp och åka ner tränar magmuskler. **Socioemotionell:** empati utvecklas genom att turas om.



Slime dörr

Fysisk: taktill stimulans genom att röra kroppen genom dörren med gummislime. **Socioemotionell:** uppmuntrar barn att turas om. **Kognitiv:** dörren med slime inspirerar lekar som "kurragömma" och "titt-ut", vilket tränar små barns förståelse för objekts permanens.



Turbo challenge

Fysisk: muskler i överkroppen tränas när barnen hänger. Smidighet, proprioception och koordinat stärks. Den roterande rörelsen övar rumsuppfattning och sinne för balans. **Socioemotionell:** sektionerna på varje snurra möjliggör för fler barn att hänga i armar eller knän och samarbeta. Det tränar empatin och förmågan att turas om.

Slott med fyra torn

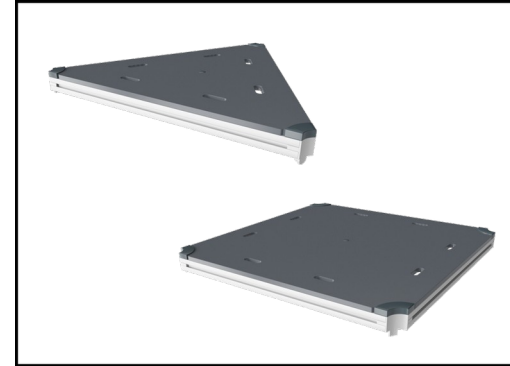
PCM410621



Paneler av 19mm EcoCore™. EcoCore™ är ett mycket hållbart, miljövänligt material som inte bara är återvinningsbart efter användning, utan också består av material som tillverkats av +95 % konsumentåtervunnet material från livsmedelsförpackningsavfall.



Huvudstolpar med varmförzinkad stålfot finns i olika material: impregnerat furu, pulverlackerade stålstolpar med förgalvaniserad insida och utsida samt färganodiserat och blyfritt aluminium.



Alla golv stöds av unikt designade aluminiumramar med lågt koldioxidavtryck och flera fästalternativ. De gråfärgade gjutna PP-golven är tillverkade till 75 % av post-consumer-återvunnet avfall och har en texturyta med halkfritt mönster.

Artikelnr. PCM410621-0901

Installationsinformation

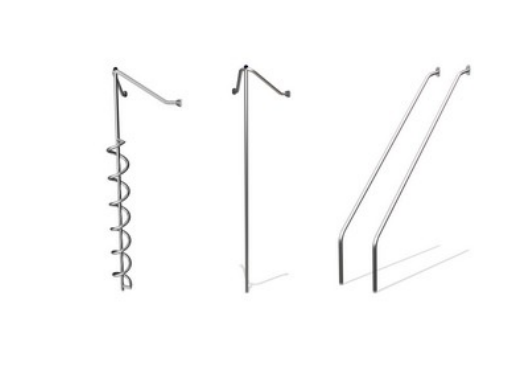
Max. fallhöjd	284 cm
Säkerhetsområde	78,0 m²
Total installationstid	41,9
Grävdjup (volym)	2,68 m³
Betong (volym)	1,13 m³
Stolpdjup (standard)	90 cm
Fraktvikt	1.701 kg
Förankring	Nedgrävning ✓
	Ytmontering ✓

Information om garanti

EcoCore HDPE	Livstidsgaranti
Stolpar	10 år
PP-plattformar	10 år
Rep & nät	10 år
Reservdelar garanterade	10 år



Rutschbanorna kan väljas i olika material och färger: Raka eller böjda gjutna PE-rutschkanor i gul eller grå färg. De har även rostfritt stål inbyggt i designen för mer vandalismsäkra lösningar.



Elementen i rostfritt stål är tillverkade av högkvalitativt stål. Stålet rengörs efter tillverkning för att säkerställa en jämn och ren glidyta.



Nät och rep är tillverkade av UV-stabiliserad Polyamid med inre stålkabelförstärkning. Repet är induktionsbehandlat för att få en stark anslutning mellan stål och rep vilket också gör det väldigt slitstarkt.





Cradle to Gate A1-A3	Totalt CO ₂ -utsläpp	CO ₂ e per kg	Återvunna material
	kg CO ₂ e	kg CO ₂ e/kg	%
PCM410621-0901	2.932,70	2,43	61,10

Det övergripande ramverket som tillämpas för dessa faktorer är miljövarudeklarationen (EPD, Environmental Product Declaration), som kvantifierar "miljöinformation om produktens livscykel och möjliggör jämförelser av produkter som uppfyller samma funktion" (ISO, 2006). Denna struktur följer här och använder en livscykelanalys för hela produktstadiet från råmaterial till färdig produkt (A1-A3).

Kompan A/S
C.F. Tietgens Boulevard 32C
DK-5220 Odense SØ
Denmark



Verification of CO₂ calculation of:
Themed play systems



Data version no. 2023-10-05

The CO₂ calculation and data are in compliance with the principles of a carbon footprint impact according to the GHG protocol (Greenhouse Gas Protocol), Scope 3, cradle to gate related to all individual components in the product category: "Themed play systems" represented by item no.: MSC641100-3717P.

(Scope 3 emissions include emission sources in the upstream and downstream value chain).

Date: 30. October 2023 | Valid until: 30. October 2025
Verified by:



Julie Marie Vejsgaard Larsen, LCA & EPD Consultant

Verification based on report: Validation of CO₂ calculation of 9 categories of Kompan product line, version 1.0, prepared by: Bureau Veritas HSE, Denmark: Julie M. V. Larsen.

Publication date: 30. October 2023

By Bureau Veritas HSE
www.bureauveritas.dk
+45 7731 1000

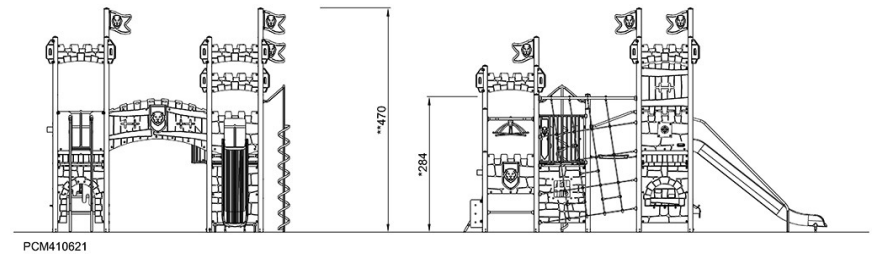
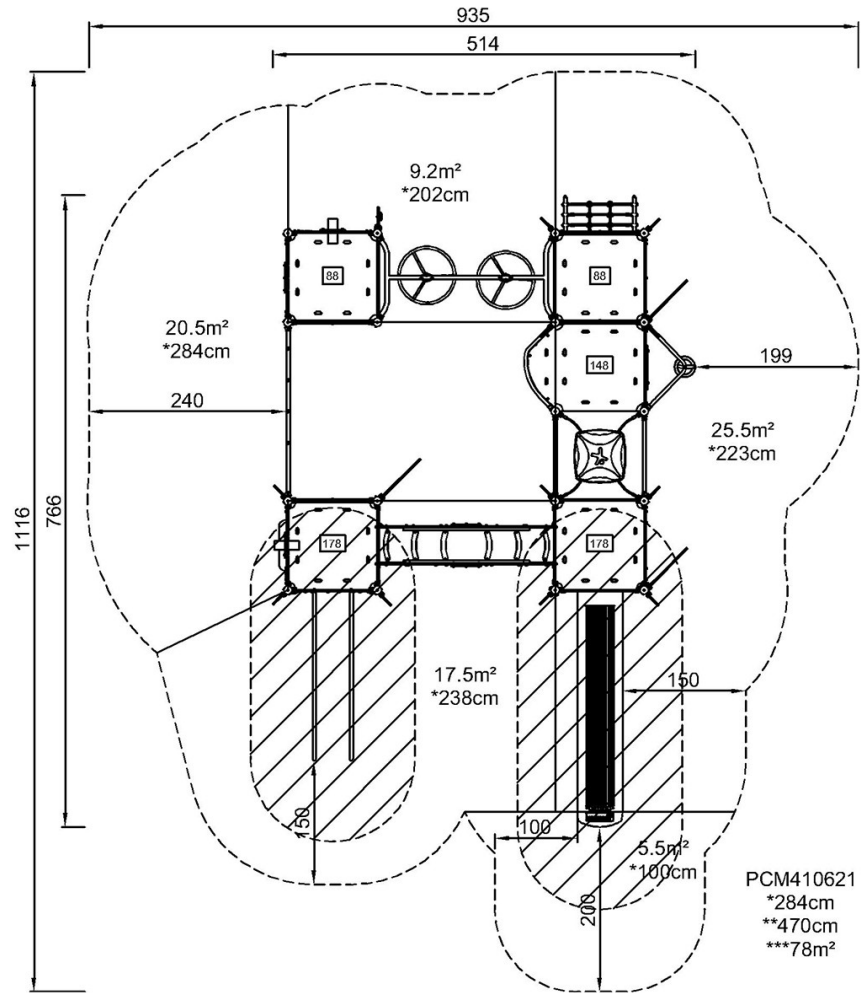


Slott med fyra torn

PCM410621

* Max fallhöjd | ** Totalhöjd | *** Säkerhetsyta

* Max fallhöjd | ** Totalhöjd



[Klicka för att se TOP VIEW](#)

[Klicka för att se SIDE VIEW](#)