

Podwójna Wieża z Rurą Strażacką



KPL2013

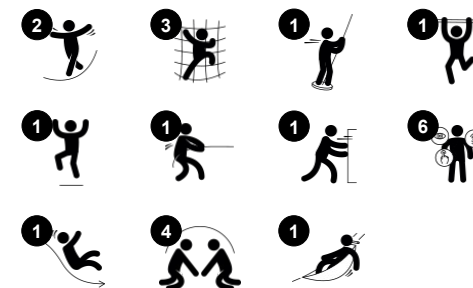
KOMPAN
Let's play



Różnorodne możliwości wspinaczki oraz czołgania są połączone w tej podwójnej strukturze: pochyła ścianka wspinaczkowa, stalowa drabinka i duża sieć, po której można się wspiąć oraz znaleźć miejsce do odpoczynku. Dwie wieże to otwarta struktura połączona przez most sieciowy, na którym można balansować. Drogą z powrotem na

ziemię jest zjeżdżalnia oraz rura strażacka.

Nr produktu KPL201311-0901	
Ogólne Informacje o Produkcie	
Wymiary DxSzxW	326x383x307 cm
Grupa wiekowa	2+
Max. Ilość Osób	15
Dostępne kolory	 



Podwójna Wieża z Rurą Strażacką

KPL2013



Drzwi obrotowe

Fizyczne: rozwijają poczucie równowagi oraz mięśnie tułowia podczas zwieszania się z kolan. Dodatkowo, mięśnie ramion oraz nóg rozwijają się w trakcie wspinaczki w górę oraz przewrotów. W trakcie zabawy wzmacniane są także poczucie równowagi oraz orientacja przestrzenna. **Společno-Emocjonalne:** spotkania, kontakty towarzyskie i zachowanie kolejności podczas wchodzenia i schodzenia przez drążek.



Zjeżdżalnia

Fizyczne: zjeżdżanie rozwija świadomość przestrzenną i poczucie równowagi. Co więcej, mięśnie tułowia są trenowane podczas jazdy w pozycji wyprostowanej. **Společno-Emocjonalne:** empatia stymulowana przez rotację. **Poznawcze:** małe dzieci rozwijają swoje zrozumienie przestrzeni, prędkości i odległości podczas szybkiego zjeżdżania.



Siatka do wspinaczki

Fizyczne: dzieci rozwijają koordynację ruchową i siłę mięśni podczas wspinaczki. Duże siatki umożliwiają wspinanie się i czołganie, wspierając propriocepcję i świadomość przestrzenną. **Společno-Emocjonalne:** duże siatki pozwalają większej liczbie dzieci siedzieć razem i rozmawiać.



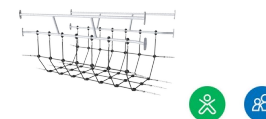
Drabina rurowa

Fizyczne: koordynacja krzyżowa i koordynacja wzrokowo-ruchowa są wspierane, gdy dzieci wspinają się po drabinie. Wspinaczka wspiera również mięśnie nóg i ramion. **Společno-Emocjonalne:** uczenie się zachowania kolejności i współpracy.



Drążek strażacki

Fizyczne: koordynacja jest wspierana podczas schodzenia w dół, podobnie jak mięśnie ramion i tułowia. Lądowanie wzmacnia gęstość kości, która jest budowana na całe życie we wczesnym dzieciństwie. **Společno-Emocjonalne:** podejmowanie zwrotów i ryzyka. **Poznawcze:** małe dzieci rozwijają swoje zrozumienie przestrzeni, prędkości i odległości podczas szybkiego zjeżdżania.



Most sieciowy

Fizyczne: dzieci rozwijają równowagę, koordynację ruchową i świadomość przestrzenną w otwartej siatce. **Společno-Emocjonalne:** interakcja z dziećmi na zewnątrz, kontakty towarzyskie. Współpraca i rozważa, np. podczas mijania innych.



Alpinista

Fizyczne: wspiera koordynację ruchową oraz siłę nóg, ramion i dłoni. **Společno-Emocjonalne:** nachylenie sprawia, że wspinaczka jest bezpieczna, szczególnie dla młodszych dzieci.

Podwójna Wieża z Rurą Strażacką

KPL2013

KOMPAN
Let's play



Panele wykonane są z 19mm EcoCore™. EcoCore™ to niezwykle wytrzymały materiał, przyjazny środowisku, który nie tylko może być poddany procesowi recyklingu, ale również jego podstawa wykonana jest w 95% z materiałów pokonsumenckich wykonanych z zużytych opakowań po żywności.



Słupki wieży głównej są dostępne w dwóch rodzajach materiału: Słupki z drewna sosny europejskiej, impregnowane ciśnieniowo klasy 3 za pomocą Tanalith E3475 zgodnie z normą EN335 (odpowiednik NTR klasy AB). Słupki aluminiowe t=2mm z anodowaną powierzchnią. Materiał podstawy EN AW-6060 T66.



Podłogi i panele aktywności są dostępne w dwóch wersjach: z wodoodpornych desek ze sklejki o grubości 21,5mm z sosny lub olchy z powłoką zapobiegającą poślizgnięciom po obu stronach lub z laminatu wysokociśnieniowego (HPL) o grubości 17,8 mm z powierzchnią antypoślizgową zgodną z EN 438-6.



Duże puste elementy wykonane są z Polietylenu (PE) pochodzącego w 100% z recyklingu. Dach na powyższej ilustracji jest formowany jednoczęściowo z minimalną grubością ścian 5,5mm, aby zapewnić trwałe rozwiązanie w klimatach na całym świecie.



Zjeżdżalnie dostępne są w trzech wersjach: formowane jednoczęściowo zjeżdżalnie z Polietylenu (PE), zjeżdżalnie z bokami z EcoCore™ i językiem zjeżdżalni ze stali nierdzewnej lub zjeżdżalnie ze stali nierdzewnej AISI304 t=2mm.



Główne słupy wyposażone są w kotwy ze stali galwanizowanej ogniowo. Stalowe kotwy wynoszą słupy na 20mm ponad poziomem ziemi, aby ograniczyć kontakt słupów z podłożem.

Nr produktu KPL201311-0901

Informacje Dotyczące Instalacji

Max. wysokość upadku	118 cm
Strefa bezpieczeństwa	32,7 m²
Czas instalacji	14,7
Objętość wykopu	1,54 m³
Objętość betonu	0,00 m³
Głębokość podstawy (standardowa)	90 cm
Waga przesyłki	395 kg
Opcje kotwiczenia	W ziemi ✓ Powierzchnia ✓

Informacje o Gwarancji

Alumini	15 lat
EcoCore HDPE	Dożywotnia
Drewno Sosnowe	10 lat
Liny & Sieci	10 lat
Części Zapasowe	10 lat



Dane Dotyczące Zrównoważonego Rozwoju

KPL2013



**Od wydobycia
surowców do
opuszczenia wytwórni
A1–A3**

**Całkowita
emisja
CO₂**

**CO₂e na
kg
produktu**

**Materiały
pochodzą
ce z
recyklingu**

kg CO₂e

kg CO₂e/kg

%

KPL201311-0901

524,40

1,72

26,50

Ogólne ramy stosowane dla tych czynników to Środowiskowa Deklaracja Produktu (EPD), która określa ilościowo "informacje środowiskowe dotyczące cyklu życia produktu i umożliwia porównywanie produktów spełniających tę samą funkcję" (ISO, 2006). W niniejszym dokumencie przyjęto strukturę i zastosowano podejście oceny cyklu życia w odniesieniu do całego etapu produktu, od surowców po produkcję (A1-A3).

Kompan A/S

C.F. Tietgens Boulevard 32C
DK-5220 Odense SØ
Denmark



Verification of CO₂ calculation of: Play systems



Data version no. 2023-10-05

The CO₂ calculation and data are in compliance with the principles of a carbon footprint impact according to the GHG protocol (Greenhouse Gas Protocol), Scope 3, cradle to gate related to all individual components in the product category: "Play systems" represented by item no.: PCM200321-0950.

(Scope 3 emissions include emission sources in the upstream and downstream value chain).

Date: 30. October 2023 | Valid until: 30. October 2025

Verified by:

Julie Marie Vejsgaard Larsen, LCA & EPD Consultant

Verification based on report: Validation of CO₂ calculation of 9 categories of Kompan product line, version 1.0, prepared by: Bureau Veritas HSE, Denmark: Julie M. V. Larsen.

Publication date: 30. October 2023

By Bureau Veritas HSE
www.bureauveritas.dk
+45 7731 1000



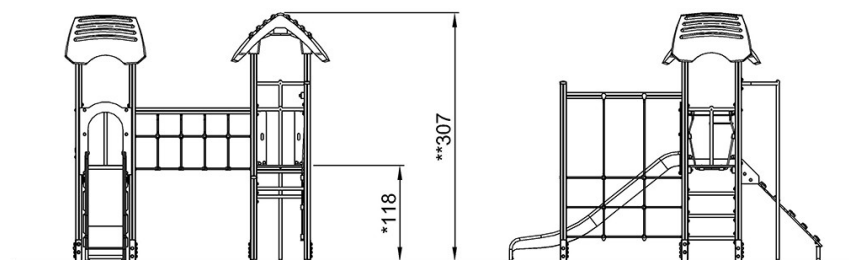
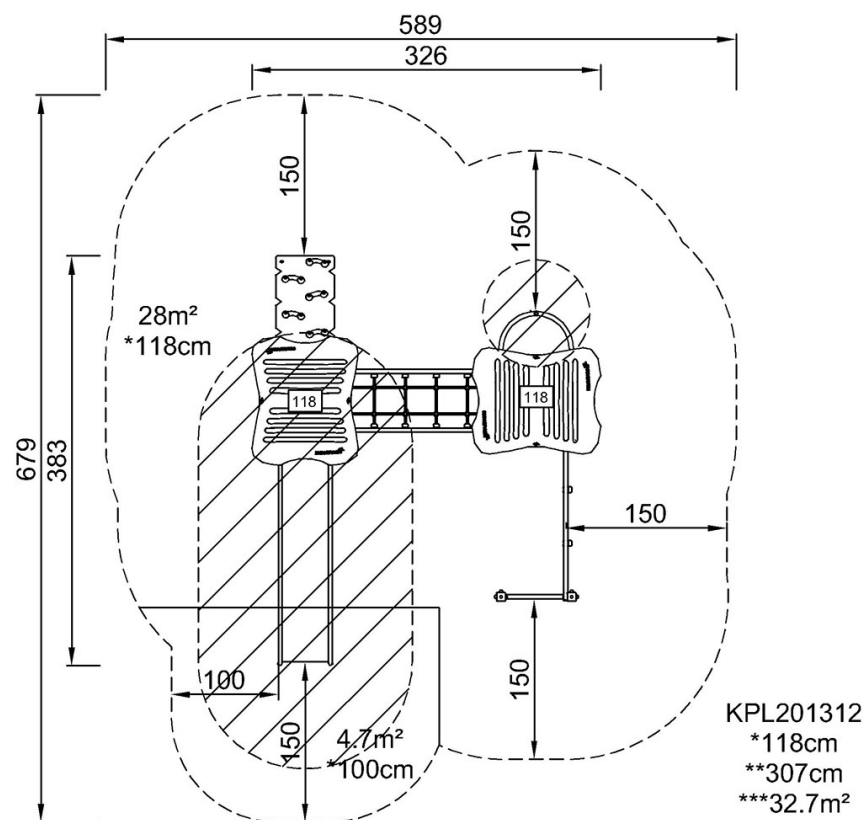
Podwójna Wieża z Rurą Strażacką

KPL2013

KOMPAN
Let's play

* Max Wys. Upadku | ** Wysokość | *** Strefa Bezpieczeństwa

* Max Wys. Upadku | ** Max Wysokość



KPL201312

[Kliknij, aby zobaczyć RZUT Z GÓRY](#)

[Kliknij, aby zobaczyć RZUT BOCZNY](#)