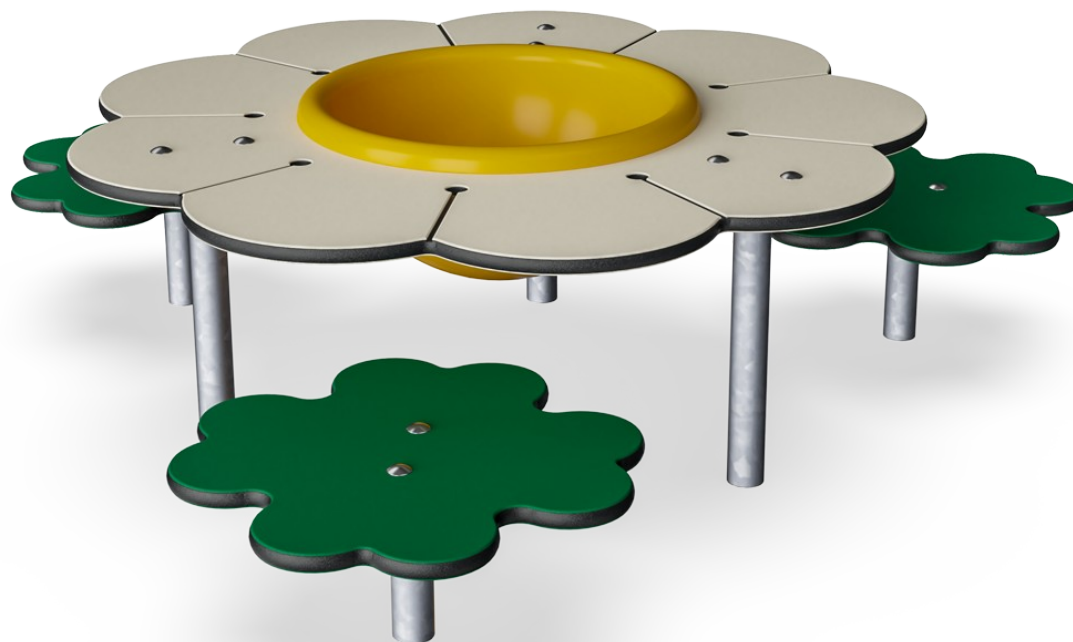


# Biurko Stokrotka z Siedzeniami

M261

**KOMPANI**  
Let's play

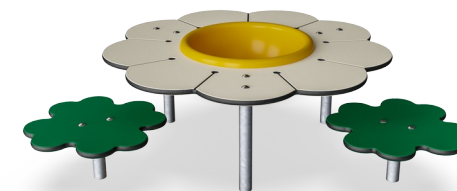


Biurko Stokrotka z Siedzeniami natychmiast przyciąga i wita niemowlęta i maluchy swoim odpowiednim do wieku rozmiarem i uroczym motywem kwiatowym. Biurko zapewnia ergonomicznie doskonałe miejsce do pracy z luźnymi elementami, razem z przyjaciółmi lub opiekunami. Żółta miska jest doskonałym pojemnikiem na materiały. Można ją podnieść i

opróżnić, co jest ulubionym zajęciem małych dzieci. Biurko Stokrotka z Siedzeniami zachęca do zabawy społecznej: trzy siedzenia są umieszczone tak, aby zapewnić kontakt wzrokowy. Dorośli mogą usiąść na stole, aby nieformalnie lub formalnie kierować zabawą. Stokrotka z krzesłkami daje maluchom możliwość oderwania się od dzikiej akcji na

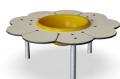
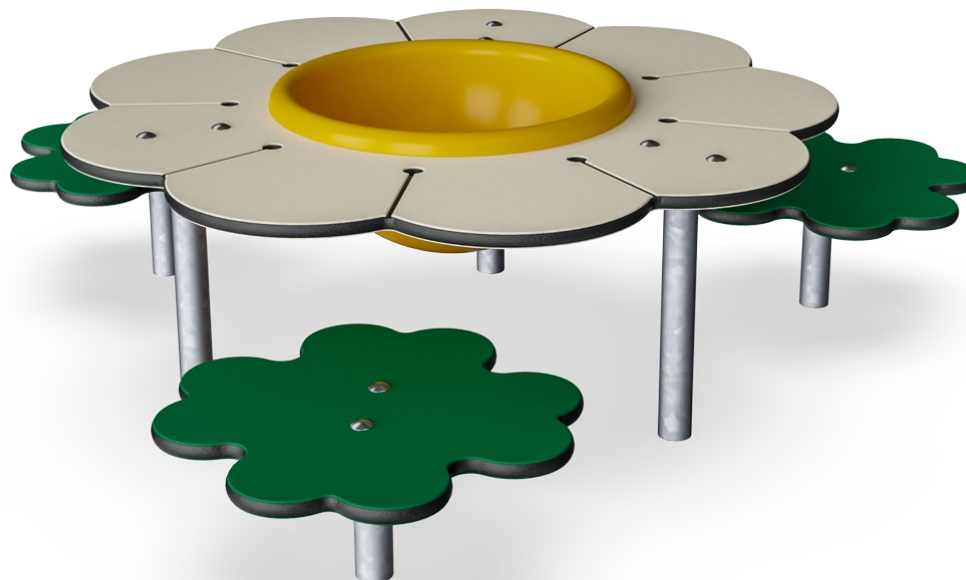
placach zabaw. To wytchnienie wydłuża czas, który mogą spędzić w zabawie. Daje szansę na obserwowanie i inspirowanie się rówieśnikami na placu zabaw. A także na socjalizację i zawieranie przyjaźni.

Nr produktu M26101-3418P	
Ogólne Informacje o Produkcie	
Wymiary DxSzxW	143x129x40 cm
Grupa wiekowa	6m+
Max. Ilość Osób	3
Dostępne kolory	



# Biurko Stokrotka z Siedzeniami

M261



## Umywalka

**Społeczno-Emocjonalne:** miejsce spotkań dla współpracy i dzielenia się. **Poznawcze:** miejsce do zabawy konstrukcyjnej - zabawa piaskiem promuje umiejętności logicznego myślenia.



## Siedzisko

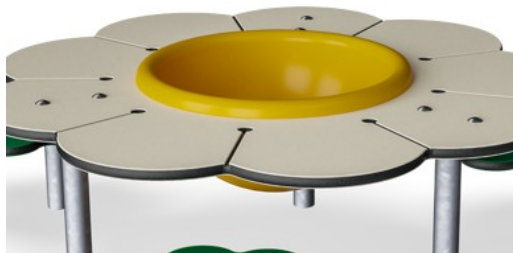
**Fizyczne:** wchodzenie po stopniach oraz zeskakiwanie rozwija mięśnie oraz umiejętności motoryczne. **Społeczno-Emocjonalne:** spotkanie, współdzielenie i przerwa.

# Biurko Stokrotka z Siedzeniami

M261



Panele wykonane są z 19mm EcoCore™. EcoCore™ to niezwykle wytrzymały materiał, przyjazny środowisku, który nie tylko może być poddany procesowi recyklingu, ale również jego podstawa wykonana jest w 95% z materiałów pokonsumenckich wykonanych z zużytych opakowań po żywności.



Piaskowa misa wykonana jest z poliwęglanu (PC). Misa formowana jest jednocześnie, aby zapewnić wysoką wytrzymałość niezależnie od warunków pogodowych.



Powierzchnie stalowe są ocynkowane ogniowo wewnątrz i na zewnątrz cynkiem bezołowiowym. Ocynkowanie ma doskonałą odporność na korozję w środowisku zewnętrznym i wymaga niewielkiej konserwacji.



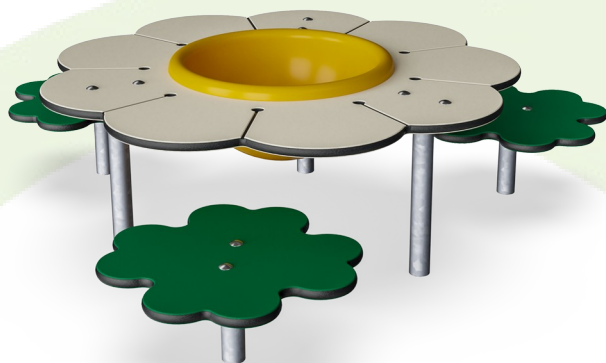
Wersje KOMPAN GreenLine zostały zaprojektowane z materiałów przyjaznych dla środowiska o najniższym możliwym współczynniku emisji CO<sub>2</sub>e, takich jak panele EcoCore™ w 95% wykonane z recyklingu pokonsumenckich odpadów oceanicznych.

Nr produktu M26101-3418P	
Informacje Dotyczące Instalacji	
Max. wysokość upadku	21 cm
Strefa bezpieczeństwa	14,8 m <sup>2</sup>
Czas instalacji	2,6
Objętość wykopu	0,23 m <sup>3</sup>
Objętość betonu	0,00 m <sup>3</sup>
Głębokość podstawy (standardowa)	64 cm
Waga przesyłki	48 kg
Opcje kotwiczenia	W ziemi ✓ Powierzchnia ✓
Informacje o Gwarancji	
EcoCore HDPE	Dożywotnia
Galw. Stal	Dożywotnia
Części Zapasowe	10 lat



# Dane Dotyczące Zrównoważonego Rozwoju

M261



**Od wydobycia  
surowców do  
opuszczenia wytwórni  
A1–A3**

**Całkowita  
emisja  
CO<sub>2</sub>**

**CO<sub>2</sub>e na  
kg  
produktu**

**Materiały  
pochodzą  
ce z  
recyklingu**

kg CO<sub>2</sub>e

kg CO<sub>2</sub>e/kg

%

**M26101-3418P**

90,80

1,94

64,20

Ogólne ramy stosowane dla tych czynników to Środowiskowa Deklaracja Produktu (EPD), która określa ilościowo "informacje środowiskowe dotyczące cyklu życia produktu i umożliwia porównywanie produktów spełniających tę samą funkcję" (ISO, 2006). W niniejszym dokumencie przyjęto strukturę i zastosowano podejście oceny cyklu życia w odniesieniu do całego etapu produktu, od surowców po produkcję (A1-A3).

**KOMPAN**  
Let's play

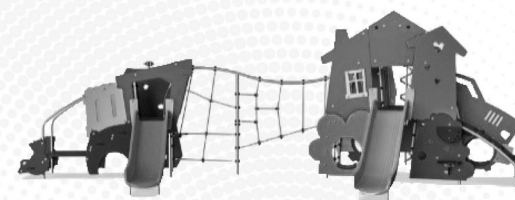
**Kompan A/S**

C.F. Tietgens Boulevard 32C  
DK-5220 Odense SØ  
Denmark

Validation of CO<sub>2</sub>  
calculation method  
**BUREAU VERITAS**  
HSE Denmark A/S



**Verification of CO<sub>2</sub> calculation of:  
Themed play systems**



Data version no. 2023-10-05

The CO<sub>2</sub> calculation and data are in compliance with the principles of a carbon footprint impact according to the GHG protocol (Greenhouse Gas Protocol), Scope 3, cradle to gate related to all individual components in the product category: "Themed play systems" represented by item no.: MSC641100-3717P.

(Scope 3 emissions include emission sources in the upstream and downstream value chain).

**Date: 30. October 2023 | Valid until: 30. October 2025**

**Verified by:**

Julie Marie Vejsgaard Larsen, LCA & EPD Consultant

Verification based on report: Validation of CO<sub>2</sub> calculation of 9 categories of Kompan product line, version 1.0, prepared by: Bureau Veritas HSE, Denmark: Julie M. V. Larsen.

**Publication date: 30. October 2023**

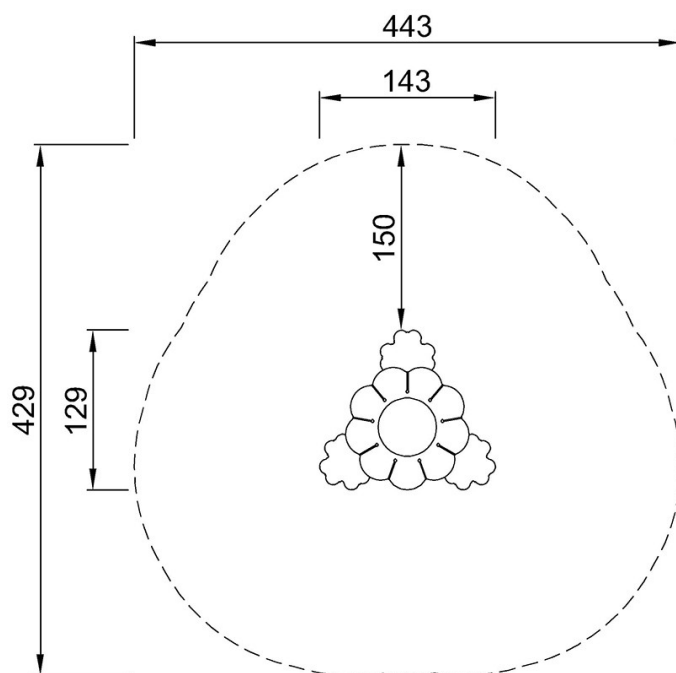
**By Bureau Veritas HSE**  
www.bureauveritas.dk  
+45 7731 1000



# Biurko Stokrotka z Siedzeniami

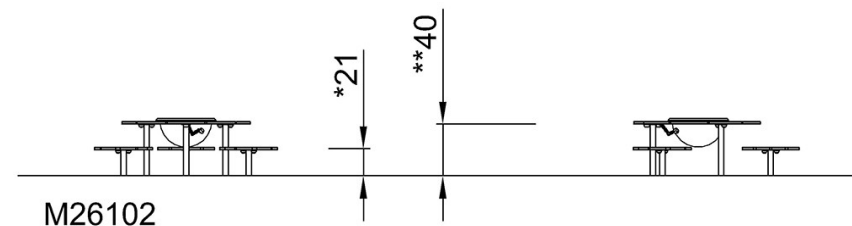
M261

\* Max Wys. Upadku | \*\* Wysokość | \*\*\* Strefa Bezpieczeństwa



M26102  
\*21cm  
\*\*40cm  
\*\*\*14.8m<sup>2</sup>

\* Max Wys. Upadku | \*\* Max Wysokość



[Kliknij, aby zobaczyć RZUT Z GÓRY](#)

[Kliknij, aby zobaczyć RZUT BOCZNY](#)