

Castle Watch Tower

PCM112621



A lot of play in little space: The Castle Watch Tower will inspire young children to play actively again and again. The scaled entry points offer a variety of ways to get to the top of the tower. The climber access provides an age-appropriate challenge to strengthen muscles and help develop cross-coordination skills. This enhances children's abilities to use both sides

of their brain, and supports the internal structures that enable reading and thinking. On the platform, a balcony invites for a view of the playground. The slide or fireman's pole offer thrilling exits. The higher fireman's pole is for dare devils, training the sense of space when holding tight, going down fast. Sliding supports posture and balance, the fundament for all

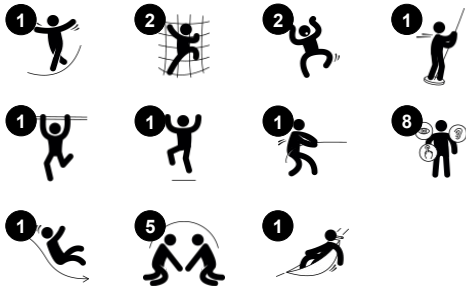
other physical skills. Under the platform a swaying hammock invite for a soothing break. The door enforces the castle cellar feeling and invites dramatic play. This stimulates language development. In young children the door is an obstacle that stimulates the understanding of object permanence and spurs hiding games.



产品编号 PCM112621-0901

产品信息概览

长宽高尺寸	306x425x470 cm
适用年龄段	4+
容纳人数	14
颜色选择	



Castle Watch Tower

PCM112621

KOMPAN
Let's play



Cannon

认知能力：大炮设定了一个具体的主题，从而激发了戏剧性游戏。戏剧游戏有助于提高语言和沟通能力。



Fireman's pole

身体素质：coordination is supported when going down, as well as arm and core muscles. Landing strengthens bone density, which is built for life in early childhood. **社交情感：**训练轮流意识和风险意识。



Rapella

身体素质：训练交叉协调能力、本体感觉和空间感。腿部和核心肌肉得到了充分锻炼。当孩子们在绳索中向上拉自己时，上半身的肌肉也得到了锻炼。 **社交情感：**轮流发言和自我调节，这两项都是重要的生活技能。



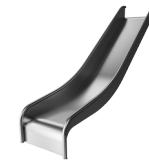
Slime door

身体素质：tactile stimulation from moving the body through the rubber slime door. **社交情感：**stimulates turn-taking. **认知能力：**the slime door encourages hide-and-seek or peek a boo games that trains the understanding of object permanence in toddlers.



摇摆座椅

身体素质：摇摆时的协调性和平衡感。 **社交情感：**和朋友见面，轻轻地前后推朋友，轮流玩耍。 **认知能力：**让幼儿理解因果关系。



滑梯

身体素质：玩滑梯可以培养空间感和平衡感。此外，在直立向下坐时，核心肌肉也能得到锻炼。 **社交情感：**轮流玩耍时可激发同理心。



Climbing wall

身体素质：培养儿童攀爬时的交叉协调能力、手眼协调能力和肌肉力量。 **社交情感：**双面攀爬活动需要合作意识。

Castle Watch Tower

PCM112621



19 毫米 EcoCore™ 面板。EcoCore™ 是一种高度耐用、环保的材料，不仅在使用后可回收利用，而且还包含由 100 % 食品包装可循环材料制成的芯。



具有热浸镀锌钢脚的主立柱有不同的材料可供选择：压力浸渍松木立柱；在内外进行了预镀锌处理，顶部涂有粉末涂层的钢柱；无铅铝，表面阳极氧化处理。



所有平台底板均由独特设计的低碳铝型材支撑，并具有多种加配选择。灰色模制平台底板由 75% 消费后的海洋可循环 PP 材料制成，具有防滑图案和表面纹理。



可以选择不同材质和颜色的滑梯：黄色或灰色的直形或弧形 PE 滑梯；一体式设计中的全不锈钢，提供更多的防破坏解决方案。



KOMPAN 游戏系统可以根据个人需求进行定制。访问 www.KOMPAN.com.cn 产品页面，在 KOMPAN 在线解决方案定制器中选择不同偏好设计。面板、甲板、立柱、滑梯和其他游戏活动的多种选择可确保在任何室外环境中提供持久的解决方案。

产品编号 PCM112621-0901	
安装信息	
最大跌落高度	178 cm
安全面积	32.0 m²
安装总时长	16.0
开挖量	0.98 m³
混凝土使用量	0.38 m³
标准入地深度	90 cm
运输重量	607 kg
固定选项	入地 ✓ 地表 ✓
质保信息	
EcoCore HDPE	终身质保
立柱	10 年
PP 板	10 年
绳网	10 年
承保零部件	10 年



Sustainability Data

PCM112621



从原材料到成品

CO₂ 排放总量

CO₂ 排放量
/ 千克

回收的原料

kg CO₂e

kg CO₂e/kg

%

PCM112621-0901

1,028.90

2.36

58.30

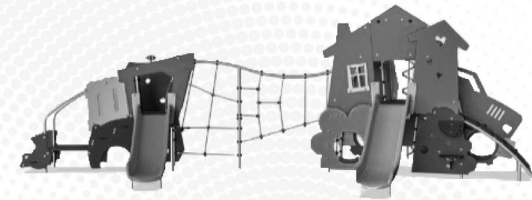
这些因素采用的总体框架为环保产品声明 (EPD)，该声明可量化“产品生命周期的环保信息，并对相同功能的产品进行对比” (ISO, 2006)。在遵循该框架的同时，对从原材料到制造的整个产品阶段 (A1-A3) 应用生命周期评估法。

Kompan A/S

C.F. Tietgens Boulevard 32C
DK-5220 Odense SØ
Denmark



Verification of CO₂ calculation of: Themed play systems



Data version no. 2023-10-05

The CO₂ calculation and data are in compliance with the principles of a carbon footprint impact according to the GHG protocol (Greenhouse Gas Protocol), Scope 3, cradle to gate related to all individual components in the product category: "Themed play systems" represented by item no.: MSC641100-3717P.

(Scope 3 emissions include emission sources in the upstream and downstream value chain).

Date: 30. October 2023 | Valid until: 30. October 2025

Verified by:

Julie Marie Vejsgaard Larsen, LCA & EPD Consultant

Verification based on report: Validation of CO₂ calculation of 9 categories of Kompan product line, version 1.0, prepared by: Bureau Veritas HSE, Denmark: Julie M. V. Larsen.

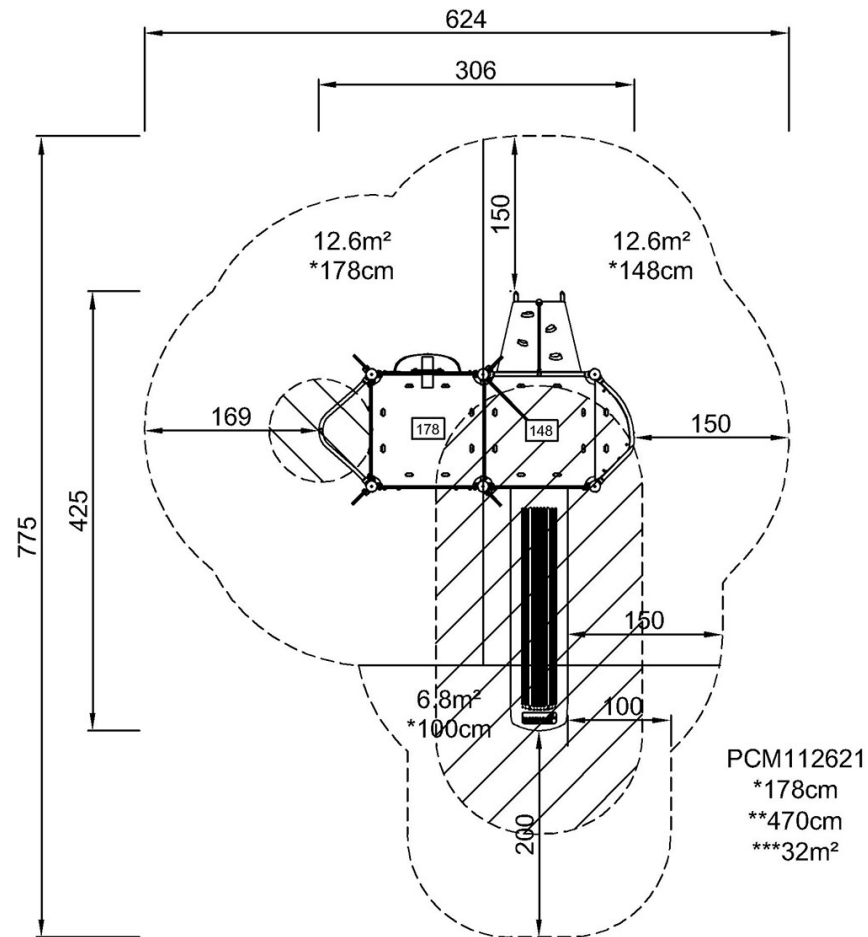
Publication date: 30. October 2023

By Bureau Veritas HSE
www.bureauveritas.dk
+45 7731 1000

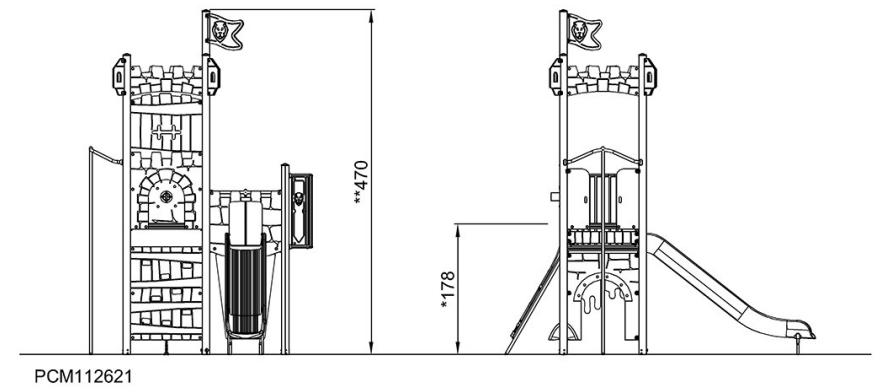


PCM112621

最大跌落高度 | 总高度 | 安全区域

[点击查看俯视图](#)

最大跌落高度 | 总高度

[点击查看侧面图](#)