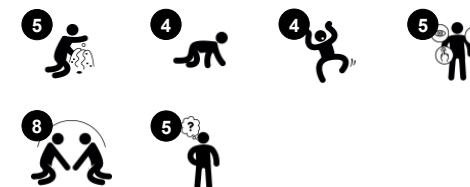




Codice articolo MSC542102-3417P

## Informazioni generali prodotto

Dimensioni (LxLxA)	194x218x170 cm
Età d'uso	6m+
Capacità di gioco	16
Opzioni colori	



Incredibile! L'adorabile combinazione ludica Casa/Giardino offre un palcoscenico per infinite ore di gioco drammatico, di gioco sociale e di esplorazioni. L'emozione di perdersi nei diversi angoli per i più piccoli è immensa. La ricchezza di elementi tattili favorisce il gioco esplorativo e aumenta la durata del gioco. Gli spazi sotto la panca del box, nel giardino e nello spazio della

casa, offrono un gioco differenziato. Questo permette a tutti di trovare qualcosa con cui giocare e aumenta la durata del gioco. Grazie al design aperto dell'unità, i bambini possono giocare dall'esterno. Cosa che viene incoraggiata con molte attività tattili che favoriscono il gioco cooperativo e lo sviluppo sociale. I materiali manipolativi allenano anche

la comprensione del rapporto causa-effetto, stimolando il pensiero logico. I temi ben riconoscibili ispirano il gioco drammatico, che notoriamente sviluppa il linguaggio e le capacità comunicative. La Casa & Giardino rappresenta un modo divertente di acquisire le abilità fondamentali della vita.



I dati sono soggetti a modifiche senza preavviso.



## Piattaforma del tavolo ampia

**Fisico:** coordinazione trasversale e consapevolezza spaziale quando si striscia sopra e sotto. In questo modo si allena una navigazione sicura nello spazio. **Socio-emotivo:** spazio per incontrarsi, riposare e socializzare. **Cognitivo:** il pannello orizzontale verde scuro e i pannelli verticali color sabbia favoriscono la comprensione dello spazio.



## Elemento tematico

**Cognitivo:** impostare un tema tangibile e quindi stimolare il gioco drammatico. Il gioco drammatico è un ottimo allenatore delle abilità linguistiche.



## Sfera di gioco

**Socio-emotivo:** possono essere riprodotti da entrambi i lati, incoraggiando la cooperazione. **Cognitivo:** comprensione di causa ed effetto. **Creativo:** lasciare un segno e collocare le sfere in posizioni diverse.



## Foro di passaggio con tendine

**Fisico:** il foro permette di arrampicarsi e strisciare, sviluppando la coordinazione trasversale, la propriocezione e la consapevolezza spaziale. **Socio-emotivo:** la cooperazione e il fare a turno quando si gioca con gli amici dall'altra parte. **Cognitivo:** comprensione della permanenza degli oggetti: le cose possono scomparire senza essere scomparse per sempre - un'intuizione entusiasmante.



## Tana

**Fisico:** strisciare tra le possibili aperture allena la consapevolezza spaziale. **Socio-emotivo:** lo spazio chiuso invita al gioco sociale per due o tre bambini. **Cognitivo:** i fori di forma diversa (triangolo, cerchio, quadrato, quadrato con tende) invitano a nominare ed esplorare le forme, favorendo la comprensione di forme, spazio e misure.



## Tavolo con setaccio

**Socio-emotivo:** i bambini possono raccogliere e conservare i materiali, collaborare e fare una pausa insieme. **Creativo:** la sabbia può essere spostata attraverso il setaccio, per comprendere la causa e l'effetto e la permanenza degli oggetti.



## Panchina

**Socio-emotivo:** riunirsi, cooperare o prendersi una pausa dal gioco: tutte abilità che allenano la socialità.

# Casa / Giardino

MSC542102

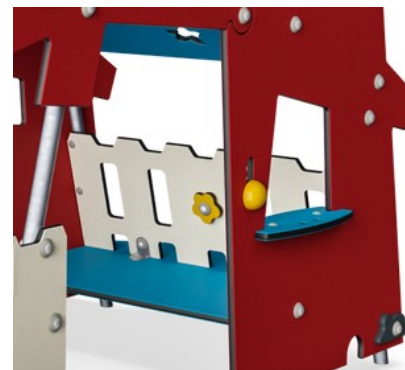
**KOMPAN**  
Let's play



Pannelli di EcoCore™ da 19 mm. EcoCore™ è un materiale altamente resistente ed ecologico, che non solo è riciclabile dopo l'uso, ma è anche costituito da un nucleo prodotto al 100% da materiale riciclato.



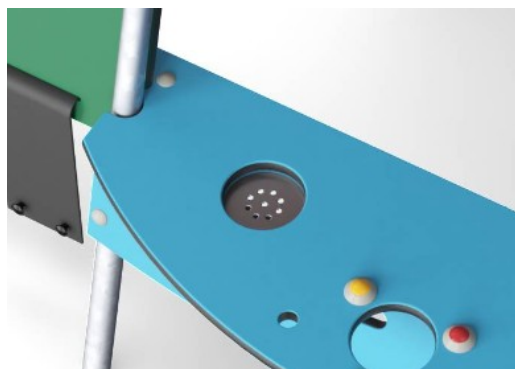
Le superfici in acciaio sono zincate a caldo all'interno e all'esterno con zinco senza piombo. La zincatura ha un'eccellente resistenza alla corrosione in ambienti esterni e richiede una bassa manutenzione.



Le sfere di gioco sono realizzate in polipropilene (PP). Il PP ha una buona resistenza all'usura e agli urti.



Le cinghie sono realizzate con fasce tessute morbide e pieghevoli. Il materiale di base delle cinghie è in polipropilene (PP) che ha una buona resistenza all'usura e agli urti.



Il filtro per la sabbia è realizzato in acciaio inossidabile di alta qualità per garantire la durata del prodotto.

Codice articolo MSC542102-3417P

## Informazione installazione

Max. altezza di caduta	45 cm
Superficie di sicurezza	22,0 m²
Tempo d'installazione totale	11,8
Volume di scavo	0,32 m³
Volume di calcestruzzo	0,00 m³
Profondità di base (standard)	60 cm
Peso della spedizione	257 kg
Opzioni ancoraggio	Interrato ✓ Superficie ✓

## Garanzie

EcoCore	Garanzia a vita
Acciaio zincato	Garanzia a vita
Membrana	2 anni
Parti mobili	2 anni
Garanzia pezzi di ricambio	10 anni



# Sustainability Data

MSC542102



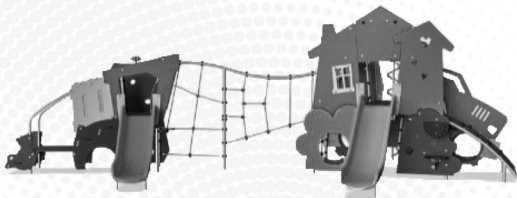
Cradle to Gate A1-A3	Total CO <sub>2</sub> emission	CO <sub>2</sub> e/kg	Recycled materials
	kg CO <sub>2</sub> e	kg CO <sub>2</sub> e/kg	%
MSC542102-3417P	232,70	1,27	83,30

The overall framework applied for these factors is the Environmental Product Declaration (EPD), which quantifies "environmental information on the life cycle of a product and enable comparisons between products fulfilling the same function" (ISO, 2006). This follows the structure and applies a Life-Cycle Assessment approach to the entire Product stage from raw material through manufacturing (A1-A3))

**Kompan A/S**  
C.F. Tietgens Boulevard 32C  
DK-5220 Odense SØ  
Denmark



## Verification of CO<sub>2</sub> calculation of: Themed play systems



Data version no. 2023-10-05

The CO<sub>2</sub> calculation and data are in compliance with the principles of a carbon footprint impact according to the GHG protocol (Greenhouse Gas Protocol), Scope 3, cradle to gate related to all individual components in the product category: "Themed play systems" represented by item no.: MSC641100-3717P.

(Scope 3 emissions include emission sources in the upstream and downstream value chain).

**Date: 30. October 2023 | Valid until: 30. October 2025**  
**Verified by:**

Julie Marie Vejsgaard Larsen, LCA & EPD Consultant

Verification based on report: Validation of CO<sub>2</sub> calculation of 9 categories of Kompan product line, version 1.0, prepared by: Bureau Veritas HSE, Denmark: Julie M. V. Larsen.

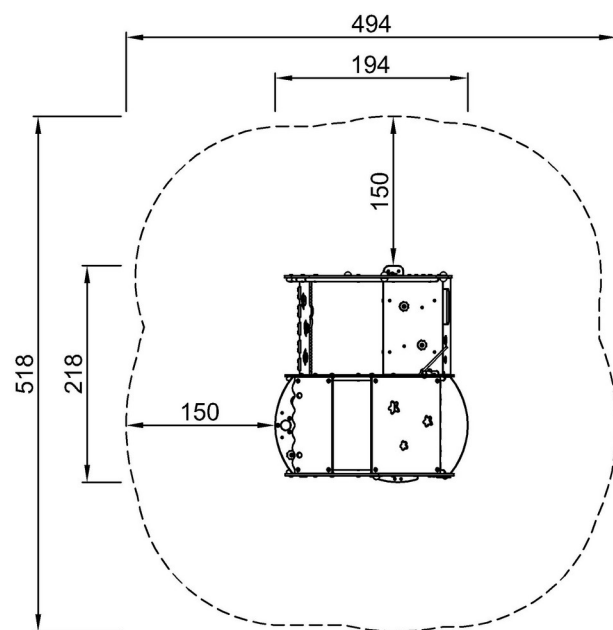
**Publication date: 30. October 2023**

**By Bureau Veritas HSE**  
www.bureauveritas.dk  
+45 7731 1000

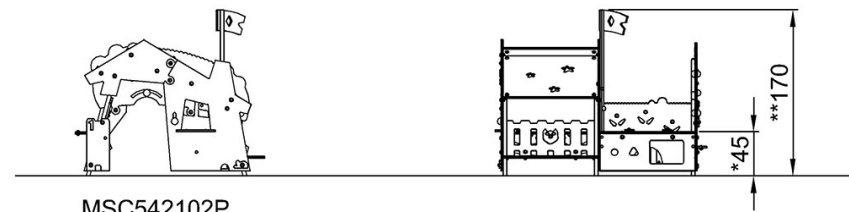


Altezza di caduta massima | Altezza totale | Superficie di sicurezza

Altezza di caduta massima | Altezza totale



MSC542102P  
\*45cm  
\*\*170cm  
\*\*\*22m<sup>2</sup>



MSC542102P

[Fai clic per visualizzare il rapporto VISTA SUPERIORE](#)

[Fai clic per visualizzare il rapporto VISTA LATERALE](#)