

Castello Toddler con parete d'arrampicata

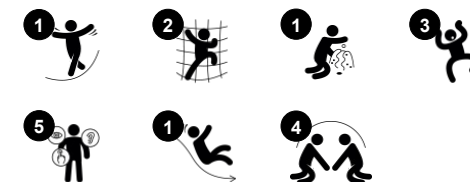
MSC5422

KOMPAN
Let's play

Codice articolo MSC542201-3417P

Informazioni generali prodotto

Dimensioni (LxLxA)	279x231x149 cm
Età d'uso	1+
Capacità di gioco	12
Opzioni colori	



Il Castello del Toddler con parete d'arrampicata è un'invitante attività ludica che stimola i bambini ad essere attivi e ad interagire in modi entusiasmanti. Il lato del gatto ha un bel tavolo con anello ludico e setaccio di sabbia, che invita all'esplorazione, agli incontri e alla socializzazione, l'inizio delle prime amicizie. La scala è ampia e permette di gattонare. Lo

stesso vale per la scalata più ripida, che ne aumenta la varietà. Tutto ciò allena la cross-coordinazione dei bambini, un'importante abilità motoria che, tra l'altro, supporta le successive capacità di lettura. Scivolare è una grande emozione per i più piccoli. Sviluppa la stabilità del tronco e il senso dell'equilibrio e allena la cognizione spaziale. Queste abilità

sono importanti per muoversi nel mondo con sicurezza. Sono il fondamento di tutte le abilità motorie e quindi un requisito fondamentale per la fiducia nel proprio corpo. I temi familiari ispirano storie, sviluppando così le abilità linguistiche.



Castello Toddler con parete d'arrampicata

MSC5422

KOMPAN
Let's play



Scivolare

Fisico: lo scivolamento sviluppa la consapevolezza spaziale e il senso dell'equilibrio. Inoltre, i muscoli del core vengono allenati quando si sta seduti in posizione eretta e si scende. **Socio-emotivo:** empatia stimolata dal fare a turno. **Cognitivo:** i bambini piccoli sviluppano la comprensione dello spazio, della velocità e delle distanze quando scivolano velocemente.



Tema

Cognitivo: suggerisce un tema e supporta il gioco drammatico, che stimola le lingue e le capacità di comunicazione.



Scala

Fisico: salire le scale favorisce la coordinazione trasversale e la muscolatura di braccia e gambe. **Socio-emotivo:** spazio per pause attive e accompagnatori adulti.



Arrampicare

Fisico: favorisce la coordinazione trasversale e la forza di gambe, braccia e mani. **Socio-emotivo:** l'inclinazione fa sentire l'arrampicata sicura, soprattutto per i bambini più piccoli.



Scrivania con anello

Socio-emotivo: un lugar de encuentro e intercambio. **Creativo:** se fomenta el juego de arena y construcción con colador en el escritorio.

Castello Toddler con parete d'arrampicata

MSC5422

KOMPAN
Let's play



Pannelli di EcoCore™ da 19 mm. EcoCore™ è un materiale altamente resistente ed ecologico, che non solo è riciclabile dopo l'uso, ma è anche costituito da un nucleo prodotto al 100% da materiale riciclato.

Tutti i pavimenti sono realizzati in laminato HPL ad alta pressione con spessore 17,8 mm e struttura superficiale antiscivolo secondo EN 438-6. KOMPAN HPL ha un'elevata resistenza all'usura per garantire una lunga durata in tutti i climi.



Le superfici in acciaio sono zincate a caldo all'interno e all'esterno con zinco senza piombo. La zincatura ha un'eccellente resistenza alla corrosione in ambienti esterni e richiede una bassa manutenzione.



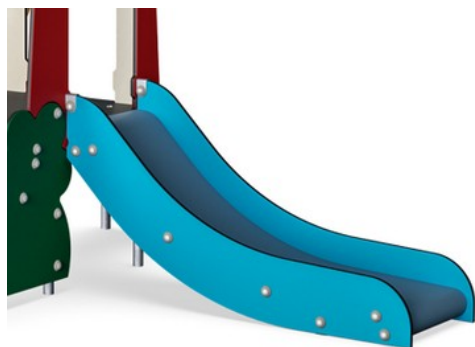
Codice articolo MSC542201-3417P

Informazione installazione

Max. altezza di caduta	100 cm
Superficie di sicurezza	20,4 m²
Tempo d'installazione totale	9,8
Volume di scavo	0,35 m³
Volume di calcestruzzo	0,00 m³
Profondità di base (standard)	60 cm
Peso della spedizione	215 kg
Opzioni ancoraggio	Interrato ✓ Superficie ✓

Garanzie

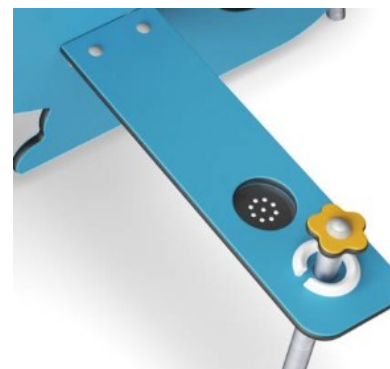
EcoCore	Garanzia a vita
Acciaio zincato	Garanzia a vita
Pedana HPL	15 anni
Garanzia pezzi di ricambio	10 anni



La base dello scivolo è disponibile in diversi materiali: in polietilene (PE) o acciaio inox stampato t = 2mm. I lati dello scivolo sono realizzati in EcoCore.



Le impugnature da parete "Rock" sono realizzate in nylon di alta qualità (PA6) stampato a pressione. PA6 ha una buona resistenza all'usura e agli urti.



Il filtro per la sabbia è realizzato in acciaio inossidabile di alta qualità per garantire la durata del prodotto.



Sustainability Data

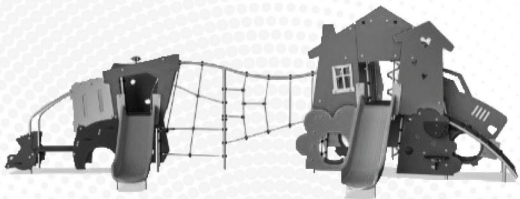
MSC5422



Cradle to Gate A1-A3	Total CO ₂ emission	CO ₂ e/kg	Recycled materials
	kg CO ₂ e	kg CO ₂ e/kg	%
MSC542201-3417P	314,90	2,01	52,30

The overall framework applied for these factors is the Environmental Product Declaration (EPD), which quantifies "environmental information on the life cycle of a product and enable comparisons between products fulfilling the same function" (ISO, 2006). This follows the structure and applies a Life-Cycle Assessment approach to the entire Product stage from raw material through manufacturing (A1-A3))

Verification of CO₂ calculation of: Themed play systems



Data version no. 2023-10-05

The CO₂ calculation and data are in compliance with the principles of a carbon footprint impact according to the GHG protocol (Greenhouse Gas Protocol), Scope 3, cradle to gate related to all individual components in the product category: "Themed play systems" represented by item no.: MSC641100-3717P.

(Scope 3 emissions include emission sources in the upstream and downstream value chain).

Date: 30. October 2023 | Valid until: 30. October 2025

Verified by:

Julie Marie Vejsgaard Larsen, LCA & EPD Consultant

Verification based on report: Validation of CO₂ calculation of 9 categories of Kompan product line, version 1.0, prepared by: Bureau Veritas HSE, Denmark: Julie M. V. Larsen.

Publication date: 30. October 2023



By Bureau Veritas HSE
www.bureauveritas.dk
+45 7731 1000



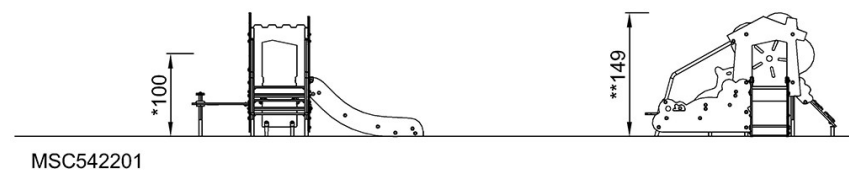
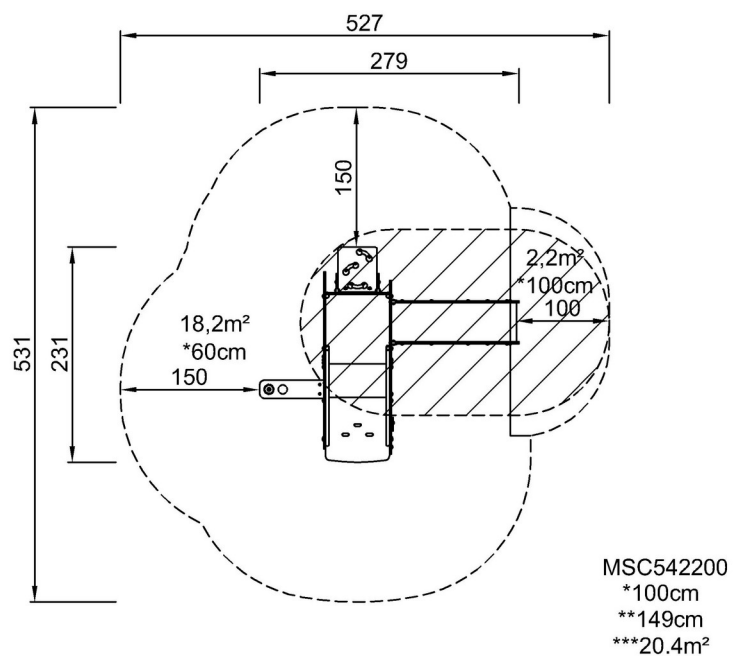
Castello Toddler con parete d'arrampicata

MSC5422

KOMPAN
Let's play

Altezza di caduta massima | Altezza totale | Superficie di sicurezza

Altezza di caduta massima | Altezza totale



[Fai clic per visualizzare il rapporto VISTA SUPERIORE](#)

[Fai clic per visualizzare il rapporto VISTA LATERALE](#)