

# Draaitoestel - Spinner Bowl

ELE400024



Item nummer ELE400024-3717LG	
Algemene Product Informatie	
Afmetingen LxBxH	52x55x60 cm
Leeftijdsgroep	4+
Speelcapaciteit	1
Kleuropties	



Dit draaitoestel met schattige ronde vormen brengt pret en spanning als kinderen wild of juist zachtjes ronddraaien. Met zijn goed bereikbare, gekantelde draaikom nodigt hij kinderen van alle vaardigheden en een brede leeftijdsgroep uit om te spelen. De kleine voetafdruk maakt het mogelijk om 2-3 Spinner Bowls bij elkaar te plaatsen, wat het sociale

spel bevordert. De verscheidenheid aan speelmogelijkheden: er in zitten of op de rand, duwen, trekken of zelfs staan in de spinner bowl zorgt voor een langdurige attractie. Door de gekantelde kom kunnen kinderen de draaisnelheid met hun lichaamsbewegingen bepalen. Dit traint logisch denken: versnellen door de ene beweging of vertragen door de

andere. Spinner Bowls trainen het evenwichtsgevoel dat noodzakelijk is voor concentratievermogen en het vermogen om stil te zitten. Duwen of geduwd worden door anderen traint sociaal-emotionele vaardigheden zoals ook om beurten gaan.



# Draaitoestel - Spinner Bowl

ELE400024



De Spinner Bowl is gemaakt van recyclebaar PE gemaakt van 33% post-consumer materiaal. De kom is uit één stuk gegoten met geïntegreerde metalen schroefdraadbussen en een waterafvoeropening. Dit garandeert een hoge duurzaamheid in alle klimaten wereldwijd.



Zwaar uitgevoerd lagersysteem met enkele rij diepgroefkogellagers met rubberen afdichtingen. De volledig gesloten lagerconstructie hoeft nooit gesmeerd te worden en is daarmee onderhoudsvrij.



De stalen oppervlakken zijn van binnen en buiten thermisch verzinkt met loodvrij zink. Het verzinken heeft een uitstekende corrosiebestendigheid in de buitenlucht en vereist weinig onderhoud.



De Spinner Bowl is verkrijgbaar in zes verschillende kleuren.



De zandkleurige variant is gemaakt van rotatiegegoten steen gemengd PE, gemaakt van 33% post-consumer materiaal met een antisliptextuur. Geringe verschillen in uiterlijk van het steenmixmateriaal zijn onvermijdelijk.



Groenblauwe GreenLine-versies zijn gemaakt van gegoten PE onderdelen, gemaakt van 33% gerecycled post-consumer oceaanafval afkomstig van de maritieme sector, zoals visnetten, touwen en sleepnetten.

Item nummer ELE400024-3717LG

## Installatie informatie

Max. valhoogte	100 cm
Veiligheidszone	9,8 m <sup>2</sup>
Totale installatietijd	1,2
Graafwerk (vol.)	0,11 m <sup>3</sup>
Benodigd beton	0,06 m <sup>3</sup>
Verankeringsdiepte	90 cm
Verzendingsgewicht	22 kg
Verankeringsopties	In-ground ✓ Oppervlak ✓

## Garantie informatie

Holle PE-onderdelen	10 jaar
Lagerhuisconstructie	5 jaar
Gegalvaniseerd staal	Levenslang
Hardware	10 jaar
Gegarandeerde reserveonderdelen	10 jaar



# Sustainability Data

ELE400024



Cradle to Gate A1-A3	Total CO <sub>2</sub> emission	CO <sub>2</sub> e/kg	Recycled materials
	kg CO <sub>2</sub> e	kg CO <sub>2</sub> e/kg	%
ELE400024-3717LG	55,30	3,00	40,10

The overall framework applied for these factors is the Environmental Product Declaration (EPD), which quantifies "environmental information on the life cycle of a product and enable comparisons between products fulfilling the same function" (ISO, 2006). This follows the structure and applies a Life-Cycle Assessment approach to the entire Product stage from raw material through manufacturing (A1-A3))

Kompan A/S  
C.F. Tietgens Boulevard 32C  
DK-5220 Odense SØ  
Denmark



### Verification of CO<sub>2</sub> calculation of: Freestanding play equipment



Data version no. 2023-10-05

The CO<sub>2</sub> calculation and data are in compliance with the principles of a carbon footprint impact according to the GHG protocol (Greenhouse Gas Protocol), Scope 3, cradle to gate related to all individual components in the product category: "Freestanding play equipment" represented by item no.: GXY916012-3417.

(Scope 3 emissions include emission sources in the upstream and downstream value chain).

Date: 30. October 2023 | Valid until: 30. October 2025  
Verified by:

Julie Marie Vejsgaard Larsen, LCA & EPD Consultant

Verification based on report: Validation of CO<sub>2</sub> calculation of 9 categories of Kompan product line, version 1.0, prepared by: Bureau Veritas HSE, Denmark: Julie M. V. Larsen.

Publication date: 30. October 2023

By Bureau Veritas HSE  
www.bureauveritas.dk  
+45 7731 1000

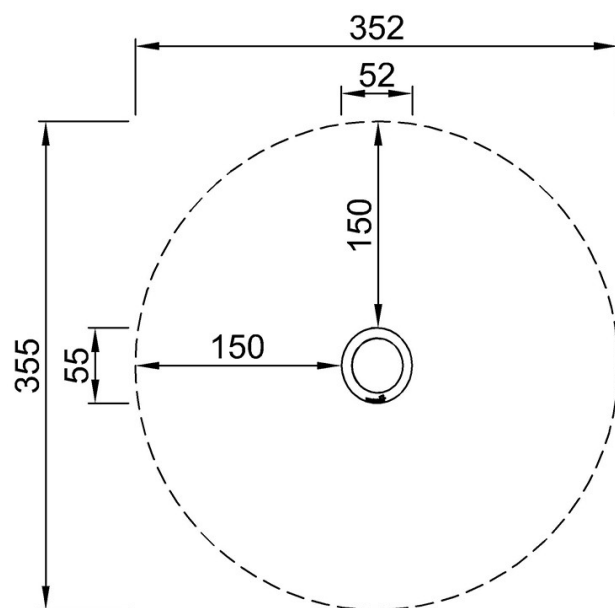


# Draaitoestel - Spinner Bowl

ELE400024

Max. valhoogte | Totale Hoogte | Veiligheidszone

Max. valhoogte | Totale Hoogte

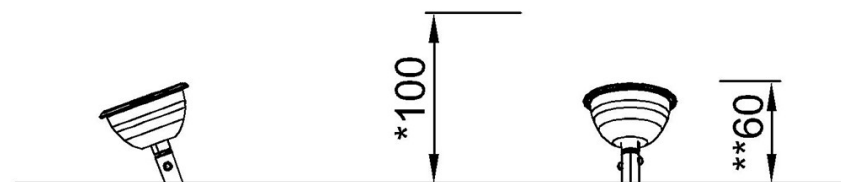


ELE400024

\*100cm

\*\*60cm

\*\*\*9.8m<sup>2</sup>



ELE400024

[Bekijk BOVENAANZICHT](#)

[Bekijk ZIJAANZICHT](#)