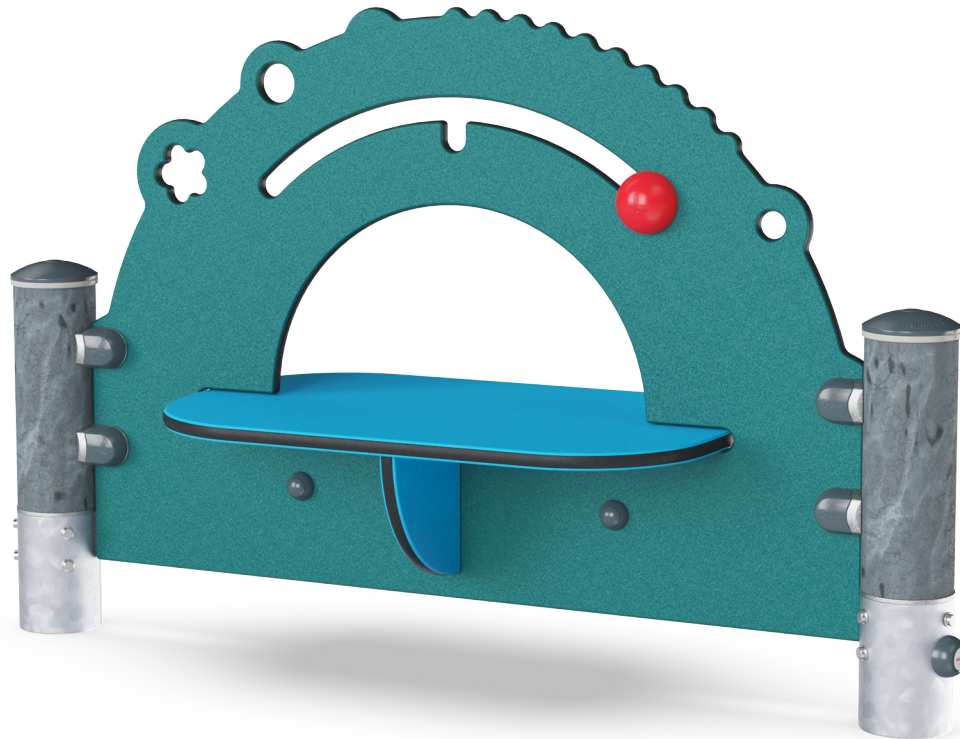


# Spielparadies Tresen



PCM000121

**KOMPAN**  
Let's play



Produktnummer PCM000121-0650

## Allgemeine Produktinformation

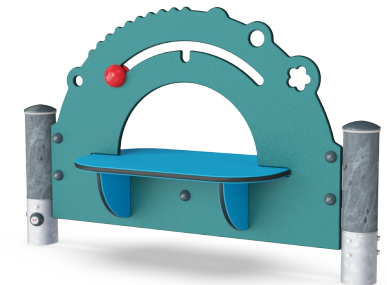
Maße L x B x H	121x42x77 cm
Empfohlenes Alter	6m+
Spielkapazität (Nutzer)	4
Farbauswahl	 



Der Spieltresen ist voller Überraschungen für kleine Kinder: Vollgepackt mit Spielaktivitäten, die sie zum Spielen motivieren. Die Abmessungen sind perfekt auf das Spiel von Kleinkindern abgestimmt. Die Höhe der Öffnungen und Plattformen unterstützen z.B. die ersten Schritte, da das Kleinkind dank der Löcher und Öffnungen eine gute

Griffunterstützung erhält. Der Tresen mit den Öffnungen unterstützt soziale Spiele wie z.B. Kuckuck-spielen. Diese Spiele stimulieren Kinder sowohl sozial als auch kognitiv, da sie beginnen zu verstehen, dass Menschen und Gegenstände auch dann noch existieren, wenn sie außer Sichtweite sind. Die Kugel ist hell und läuft in einer Rille. Wenn das Kleinkind sie

benutzt, entsteht ein Verständnis für Ursache und Wirkung. Da sich die Kugel auf beiden Seiten bewegt, entdecken Kinder die Theorie des Verstandes und dass andere vielleicht andere Absichten haben als sie selbst. Dies fördert die Zusammenarbeit und das Abwechseln.



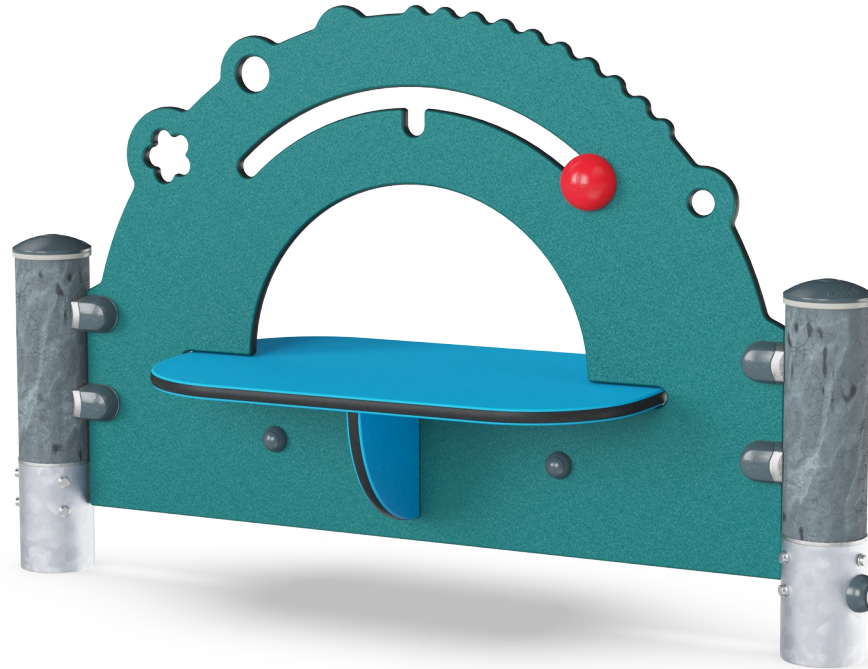
# Spielparadies Tresen

PCM000121



## Spielsphäre

**Sozial-Emotional:** von beiden Seiten beispielbar, was die Zusammenarbeit fördert.  
**Kognitiv:** verständnis von Ursache und Wirkung. **Kreativ:** eine Spur hinterlassen und die Sphären in verschiedenen Positionen platzieren.



## Doppelte Seitenwand

**Sozial-Emotional:** lädt zur Zusammenarbeit und Kommunikation ein. Die geringe Höhe und die Transparenz der Wand ermöglichen eine Interaktion zwischen Kindern auf der einen und Kindern auf der anderen Seite.

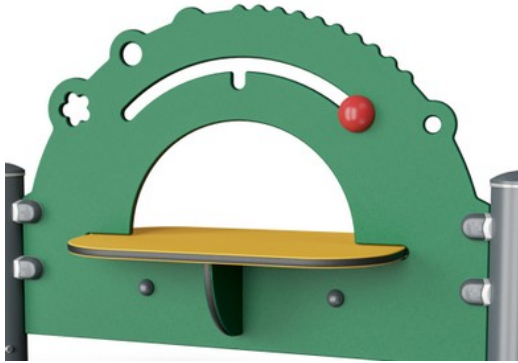


## Tisch

**Sozial-Emotional:** ein guter Ort der Begegnung und eine Möglichkeit um Raum zu schaffen. Gemeinsame Nutzung und Zusammenarbeit von beiden Seiten schaffen ein soziales Szenario, das Kommunikation und Kooperation fördert.

# Spielparadies Tresen

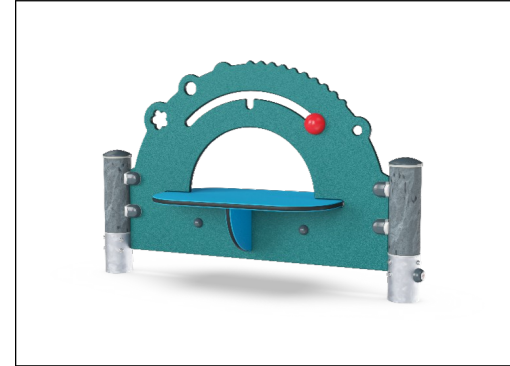
PCM000121



Wände aus 19mm EcoCore™. EcoCore™ ist ein äusserst langlebiges, umweltfreundliches Material, das nicht nur nach Gebrauch recycelbar ist, sondern auch aus einem Kern besteht, der zu 100 % aus recyceltem Post-Consumer-Material aus Lebensmittelverpackungsabfällen hergestellt wird.



Hauptpfosten mit Fuss aus feuerverzinktem Stahl sind in verschiedenen Materialien erhältlich: Pfosten aus kesseldruckimprägniertem Kiefernholz. Innen und aussen bandverzinkter Stahl mit pulverbeschichteter Oberfläche. Bleifreies Aluminium mit farbig eloxierter Oberfläche. Greenline TexMade Pfosten aus 100% recyceltem PE und Textilabfällen.



Die KOMPAN GreenLine-Versionen sind aus äußerst umweltfreundlichen Materialien mit geringstmöglichem CO2e-Emissionsfaktor konstruiert, wie z. B. EcoCore-Paneeelen aus 100 % recycelten Fischereinetzen.

Produktnummer PCM000121-0650

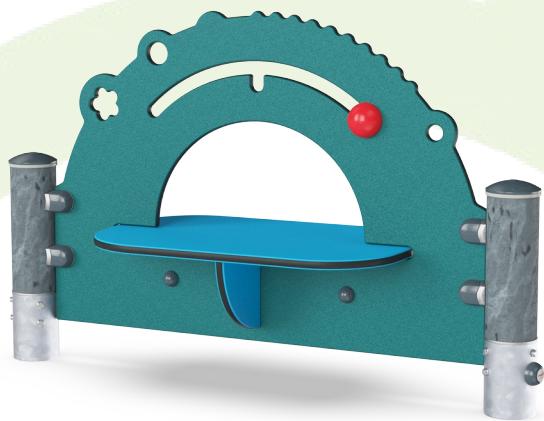
## Montage-Information

Max. freie Fallhöhe	0 cm
Fläche des Fallraums	11,3 m²
Gesamt-Montagezeit	2,8
Erforderlicher Erdaushub	0,05 m³
Betonbedarf	0,00 m³
Fundamenttiefe (Standard)	60 cm
Versandgewicht	42 kg
Verankerungsoptionen	TV ✓ OFM ✓

## Garantie-Information

EcoCore HDPE	Lebenslang
Pfosten	10 Jahre
Ersatzteilgarantie	10 Jahre





**Von der Wiege bis  
zum Werkstor („cradle  
to gate“) (A1–A3)**

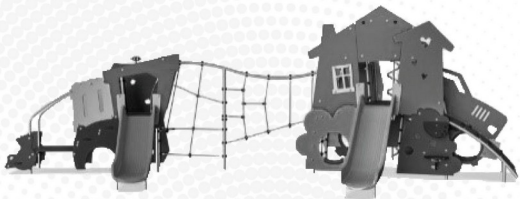
CO <sub>2</sub> -Emissionen gesamt	CO <sub>2</sub> e pro kg	Recycelte Materialien
kg CO <sub>2</sub> e	kg CO <sub>2</sub> e pro kg	%
55,00	1,86	74,70
56,20	2,05	69,30

Den allgemeinen Rahmen für diese Faktoren bilden die Umweltproduktdeklarationen (EPDs). Mithilfe dieser Grundregeln können die Umweltinformationen über den Lebenszyklus eines Produkts hinweg quantifiziert und Vergleiche zwischen Produkten, die dieselbe Funktion erfüllen, angestellt werden (vgl. ISO, 2006). Diese Struktur wird hier befolgt. Der Ansatz zur Lebenszyklusbewertung wird dabei auf die gesamte Herstellungsphase – vom Rohstoff bis zur Herstellung (A1–A3) – angewendet.

**Kompan A/S**  
C.F. Tietgens Boulevard 32C  
DK-5220 Odense SØ  
Denmark



**Verification of CO<sub>2</sub> calculation of:  
Themed play systems**



Data version no. 2023-10-05

The CO<sub>2</sub> calculation and data are in compliance with the principles of a carbon footprint impact according to the GHG protocol (Greenhouse Gas Protocol), Scope 3, cradle to gate related to all individual components in the product category: "Themed play systems" represented by item no.: MSC641100-3717P.

(Scope 3 emissions include emission sources in the upstream and downstream value chain).

**Date: 30. October 2023 | Valid until: 30. October 2025**  
**Verified by:**

Julie Marie Vejsgaard Larsen, LCA & EPD Consultant

Verification based on report: Validation of CO<sub>2</sub> calculation of 9 categories of Kompan product line, version 1.0, prepared by: Bureau Veritas HSE, Denmark: Julie M. V. Larsen.

**Publication date: 30. October 2023**

**By Bureau Veritas HSE**  
www.bureauveritas.dk  
+45 7731 1000

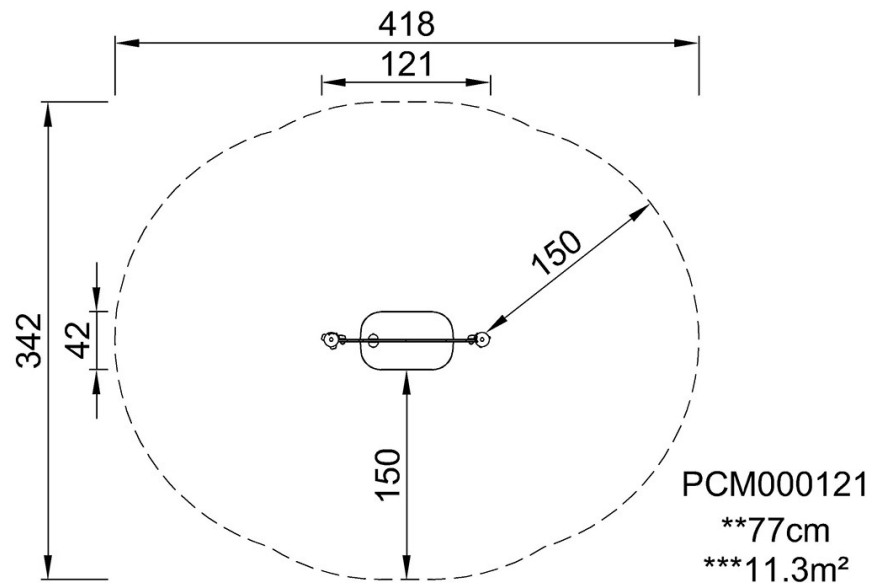


# Spielparadies Tresen

PCM000121

\* Max freie Fallhöhe | \*\* Gesamthöhe | \*\*\* Fläche des Fallraums

\* Max freie Fallhöhe | \*\* Gesamthöhe



PCM000121

[Klicken Sie hier, um die DRAUFSICHT anzuzeigen](#)

[Klicken Sie hier, um die SEITENANSICHT anzuzeigen](#)