

# SkyTwister, Sensoryczny

COR29910

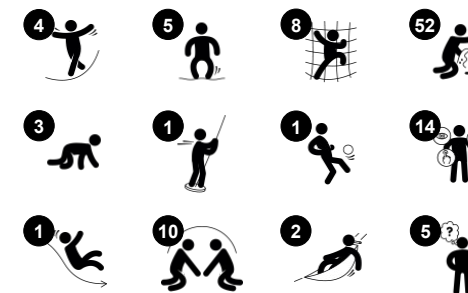
**KOMPAN**  
Let's play



Nr produktu COR299101-0412

## Ogólne Informacje o Produkcie

Wymiary DxSzxW	631x894x503 cm
Grupa wiekowa	5+
Max. Ilość Osób	36
Dostępne kolory	



Sky Twister Sensoryczny to intrygujący, innowacyjny magnes do zabawy dla dzieci. Nowatorskie zabawy zwiększają retencję, a także zwiększają wartość zabawy. Zakręcona Wieża to intensywne miejsce, w którym można się zastanawiać, czuć, poruszać i nawiązywać przyjaźnie. Skręcona rama zawiera bogatą gamę zagadkowych efektów optycznych oraz możliwości wspinaczki, umożliwiające kołyszące zabawy na wysokości, które przyciągają dzieci. Na górze czeka na nie całkowicie fascynujące miejsce: przeźroczyste panele optyczne zmieniające wygląd świata i

wspaniałych wrażeń sensorycznych, oraz ekscytującą, wysoką zjeżdżalnię, która dopełnia wrażenie. Przezroczystość Zakręconej Wieży, od dołu do góry, sprawia, że jest to jednostka do intensywnej współpracy, rozważań i komunikacji na różnych poziomach i gamie aktywności. Na poziomym gruncie nachylone siatki oferują zróżnicowaną wspinaczkę, a nowatorskie rolki z siatką dodają przyjemnych wrażeń dotykowych do masowania pleców lub po prostu do zabawy podczas ślizgania się po rolkach. Kołysząca się, wisząca kapsuła zachęca do przerwy. Jest

tworzą wrażenie zachwyty na poziomie gruntu dzięki efektom wizualnym przypominającym efekt moiré, które zachęcają do logicznego myślenia. W połączeniu z pochyłymi, poziomymi siatkami, dolny poziom Sky Twister oferuje zachęcające, zróżnicowane i elastyczne miejsce spotkań dla wszystkich. Kołysząc się i wspinając po Sky Twister dzieci intensywnie trenują kluczowe zdolności motoryczne i główne mięśnie podczas zabawy. Umiejętności motoryczne, takie jak koordynacja krzyżowa i równowaga, budują zdolność do pewnego i bezpiecznego



Dane mogą się zmienić bez powiadomienia.

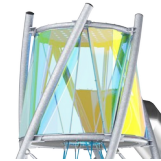
# SkyTwister, Sensoryczny

COR29910



## Zjeżdżalnia tuba

**Fizyczne:** zjeżdżanie rozwija świadomość przestrzenną i poczucie równowagi. Co więcej, mięśnie tułowia są trenowane podczas jazdy w pozycji wyprostowanej. **Společno-Emocjonalne:** dreszcz emocji podczas szybkiego schodzenia w dół. Empatia stymulowana przez zachowanie kolejności.



## Skręcony wielobarwny szczyt wieży

**Společno-Emocjonalne:** miękki, sprężysty punkt spotkań umieszczony wysoko dodaje poczucia satysfakcji ze spotkania z przyjaciółmi w tym miejscu. Wejście trenuje umiejętności przyjmowania kolejności i empatię. **Poznawcze:** niezwykle atrakcyjne panele dichroiczne sprawiają, że dzieci zastanawiają się, w jaki sposób kolory są tworzone i odbijane, co wspiera umiejętności myślenia.



## Kapsuła 'towarzyska'

**Fizyczne:** siedzenie i leżenie, ciesząc się kołyszącymi ruchami stymulującymi zmysł równowagi. **Společno-Emocjonalne:** spotkania, zachęca się do zrobienia przerwy. Umiejętność przyjmowania kolejności wspiera umiejętności niezbędne do nauki unikania konfliktów.



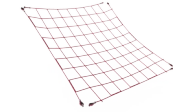
## Panele dichroiczne

**Fizyczne:** zwisanie i opieranie się na panelach zawieszonych na linach trenuje mięśnie, równowagę i koordynację krzyżową. **Společno-Emocjonalne:** skręcanie paneli w celu utworzenia kolorowych cieni zachęca do umiejętności przyjmowania kolejności i współpracy. **Poznawcze:** zastanawianie się, rozumienie i wyjaśnianie przyczyn występowania kolorów wspiera umiejętności logicznego myślenia.



## Rolki

**Fizyczne:** uczucie rolowania zwiększa nacisk ciała podczas leżenia i trenuje równowagę podczas siedzenia. Wpływa to na stabilność fizyczną. Dzieci mogą poczuć ruch wspinających się rówieśników i być częścią zabawy. **Společno-Emocjonalne:** nacisk rolek na ciało daje kojące, relaksujące uczucie podczas leżenia. **Twórcze:** dwustronność i kolorystyka rolek umożliwia zmianę ich wzorów, co pobudza kreatywność.



## Pochylona siatka do wspinaczki

**Fizyczne:** pochylona sieć wspiera ruch wspinania się w górę. Sieć wspiera rozwój koordynacji krzyżowej, która z kolei ma wpływ na koordynację prawej i lewej półkuli mózgu, która jest kluczowa w rozwijaniu umiejętności takich jak czytanie. **Společno-Emocjonalne:** nachylenie sprawia, że wspinaczka jest bezpieczna, szczególnie dla młodszych dzieci.

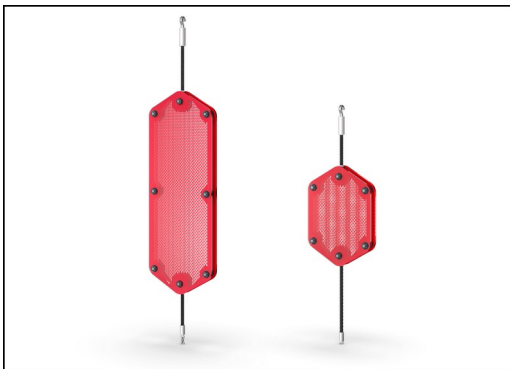
# SkyTwister, Sensoryczny

COR29910

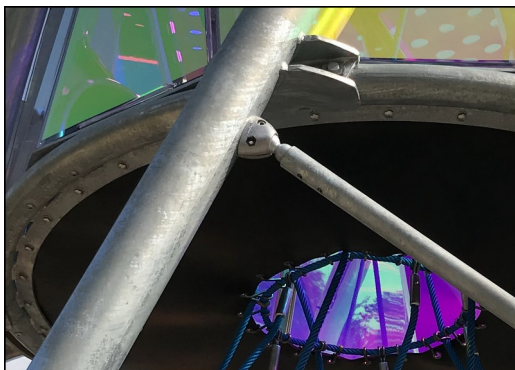
**KOMPAN**  
Let's play



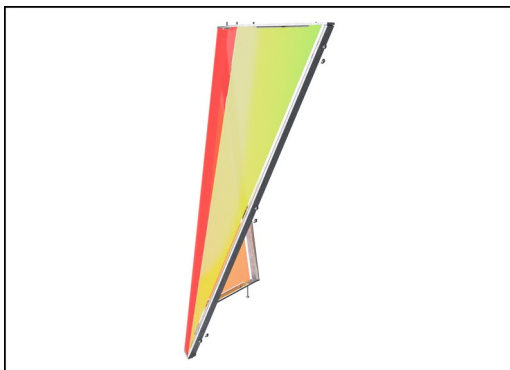
Panele graficzne wykonane są z wysokiej jakości poliwęglanu o grubości 6mm. Folia dichroiczna zmieniająca kolor jest przyklejona na zewnątrz. Panele PC są stabilizowane UV, aby zapobiec degradacji.



Obrotowe panele optyczne z dwóch płyt poliwęglanowych o grubości 7 mm i w odległości 40 mm. Wewnętrzny nadruk graficzny składa się z wewnętrznej warstwy obrazu i zewnętrznej przezroczystej warstwy ochronnej. Zarówno panel PC, jak i lakier na bazie wody są stabilizowane UV, aby zapobiec blaknięciu wydruku.



Stalowe elementy wykonane są ze stali galwanizowanej ogniowo przy użyciu cynku bezołowiowego od wewnątrz i zewnątrz. Galwanizacja posiada idealną odporność na korozję i wymaga minimalnych nakładów na konserwację.



Uwaga: Folia dichroiczna jest materiałem odbijającym światło. Gdy słońce porusza się wokół produktu, pojawiają się odbicia do otoczenia, które mogą być dość jasne, gdy słońce jest pod pewnym kątem. Jednak w miarę przesuwania się słońca, odbicia również będą się zmieniać.



Kapsuła Hangout zaprojektowana ze spawaną ramą składającą się z dwóch stalowych pierścieni, które są ocynkowane ogniowo i malowane proszkowo. Membrana składa się z odpornego na tarcie gumowanego materiału o jakości przenośnika taśmowego oraz doskonałej odporności na promieniowanie UV.



Liny Corocord wykonane zostały z włókien PES (poliester), stabilizowanych przy pomocy UV. Włókna poliestrowe wykonane zostały w 95% z materiałów pokonsumenckich, następnie zostaje indukcyjnie wtopiona w linę. Włókna PES charakteryzują się wysoką wytrzymałością i doskonałą odpornością na ścieranie i promieniowanie UV. Liny są połączone zaciskami S ze stali nierdzewnej, które są dociskane wokół liny, co zapewnia trwałe rozwiązanie sprzyjające ochronie przed

Nr produktu COR299101-0412

## Informacje Dotyczące Instalacji

Max. wysokość upadku	245 cm
Strefa bezpieczeństwa	65,6 m <sup>2</sup>
Czas instalacji	39,1
Objętość wykopu	11,14 m <sup>3</sup>
Objętość betonu	4,25 m <sup>3</sup>
Głębokość podstawy (standardowa)	90 cm
Waga przesyłki	2.424 kg
Opcje kotwienia	W ziemi ✓

## Informacje o Gwarancji

Galw. Stal	Dożywotnia
Górna Warstwa Farby	10 lat
Liny & Sieci	10 lat
Części Zapasowe	10 lat
Elementy ze Stali Nierdz.	Dożywotnia





# Dane Dotyczące Zrównoważonego Rozwoju

COR29910



**Od wydobycia  
surowców do  
opuszczenia wytwórni  
A1–A3**

**Całkowita  
emisja  
CO<sub>2</sub>**

**CO<sub>2</sub>e na  
kg  
produktu**

**Materiały  
pochodzą  
ce z  
recyklingu**

kg CO<sub>2</sub>e

kg CO<sub>2</sub>e/kg

%

**COR299101-0412**

6.313,20

3,42

44,00

Ogólne ramy stosowane dla tych czynników to Środowiskowa Deklaracja Produktu (EPD), która określa ilościowo "informacje środowiskowe dotyczące cyklu życia produktu i umożliwia porównywanie produktów spełniających tę samą funkcję" (ISO, 2006). W niniejszym dokumencie przyjęto strukturę i zastosowano podejście oceny cyklu życia w odniesieniu do całego etapu produktu, od surowców po produkcję (A1-A3).

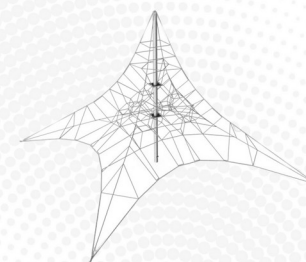
## Kompan A/S

C.F. Tietgens Boulevard 32C  
DK-5220 Odense SØ  
Denmark

Validation of CO<sub>2</sub>  
calculation method  
**BUREAU VERITAS**  
HSE Denmark A/S



**Verification of CO<sub>2</sub> calculation of:  
Corocord**



Data version no. 2023-10-05

The CO<sub>2</sub> calculation and data are in compliance with the principles of a carbon footprint impact according to the GHG protocol (Greenhouse Gas Protocol), Scope 3, cradle to gate related to all individual components in the product category: "Corocord" represented by item no.: COR314011-1101.

(Scope 3 emissions include emission sources in the upstream and downstream value chain).

**Date: 30. October 2023 | Valid until: 30. October 2025**

**Verified by:**

Julie Marie Vejsgaard Larsen, LCA & EPD Consultant

Verification based on report: Validation of CO<sub>2</sub> calculation of 9 categories of Kompan product line, version 1.0, prepared by: Bureau Veritas HSE, Denmark: Julie M. V. Larsen.

**Publication date: 30. October 2023**

**By Bureau Veritas HSE**  
www.bureauveritas.dk  
+45 7731 1000



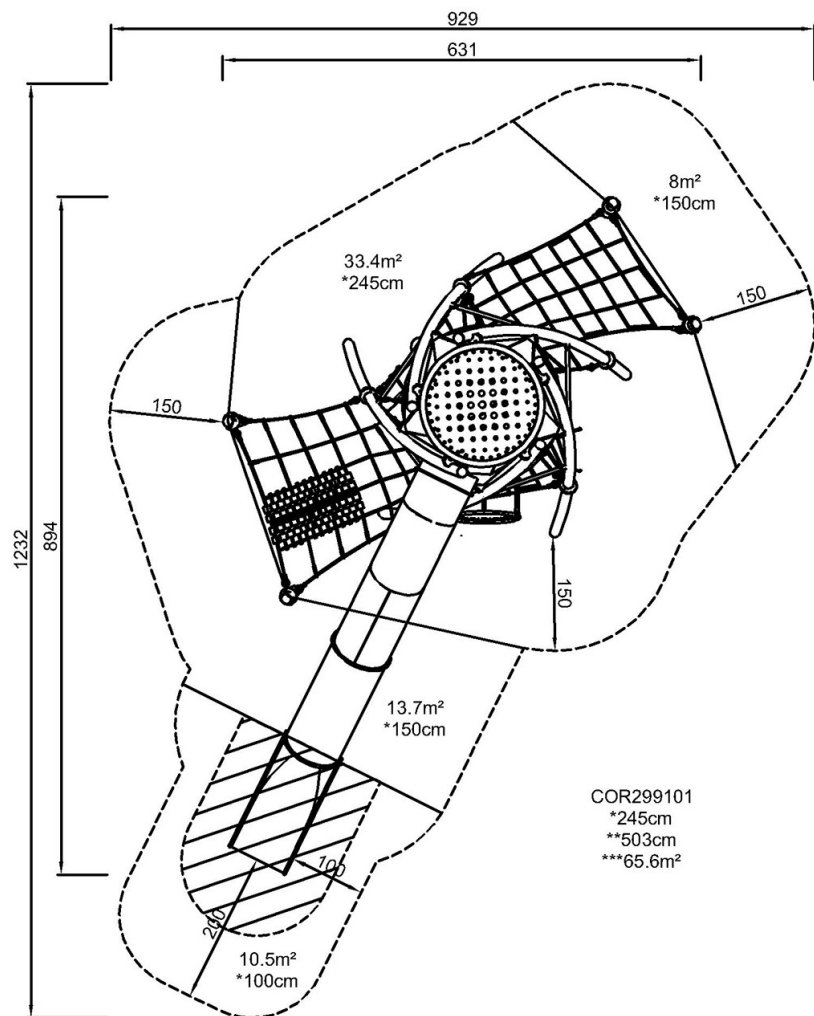
# SkyTwister, Sensoryczny

COR29910

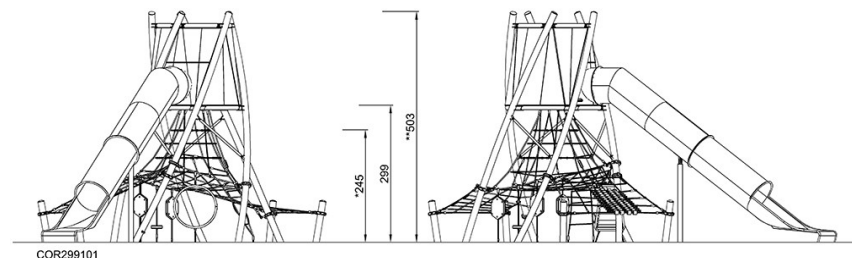
**KOMPANI**  
Let's play

\* Max Wys. Upadku | \*\* Wysokość | \*\*\* Strefa Bezpieczeństwa

\* Max Wys. Upadku | \*\* Max Wysokość



COR299101  
\*245cm  
\*\*503cm  
\*\*\*65.6m²



COR299101

[Kliknij, aby zobaczyć RZUT Z GÓRY](#)

[Kliknij, aby zobaczyć RZUT BOCZNY](#)