

Capanna con finestra, recinto e banchetto

NRO414



KOMPAN
Let's play



Wow! Questa capanna intrigante ispirerà i bambini a giocare insieme in modi creativi e fantasiosi. Il design aperto incoraggia molti temi di gioco, dentro e intorno alla casa. I bambini giocheranno più a lungo e il gioco sarà migliorato grazie ai dettagli del suo design. Il tetto offre uno spazio riparato in cui i bambini apprezzeranno muoversi dentro e fuori, usando

la loro immaginazione, che aiuterà a prolungare il gioco. La piccola finestra supporta il gioco su tutti i lati della casa e incoraggia giochi come nascondino, che sono i preferiti dei bambini piccoli, a causa della loro necessità di sviluppo di giocare ai giochi sociali. La panchina aggiunge uno spazio per fare una pausa, se necessario, e i banchetti

offrono più spazio per la creazione di temi di gioco che comportano scambi sopra le scrivanie e attraverso lo spazio della finestra aperta. Tutte queste attività supportano lo sviluppo sano attraverso il gioco.

| | |
|--------------------------------|---|
| Codice articolo NRO414-1021 | |
| Informazioni generali prodotto | |
| Dimensioni (LxLxA) | 180x163x158 cm |
| Età d'uso | 1+ |
| Capacità di gioco | 12 |
| Opzioni colori |   |



Capanna con finestra, recinto e banchetto

NRO414

KOMPAN
Let's play



Tema

Cognitivo: suggerisce un tema e supporta il gioco drammatico, che stimola le lingue e le capacità di comunicazione.



Scrivanìa

Socio-emotivo: grande luogo di incontro e spazio creativo per conservare o sedersi.



Finestra

Socio-emotivo: invita all'interazione tra le parti e al gioco cooperativo.



Panchina

Socio-emotivo: invita alla socializzazione e alla cooperazione. Permette una pausa con gli amici.

Capanna con finestra, recinto e banchetto

NRO414

KOMPAN
Let's play



Tutti i prodotti Organic Robinia di KOMPAN sono realizzati in legno Robinia da fonti europee sostenibili. Su richiesta può essere fornito con FSC® Certified (FSC® C004450).

Il prodotto / le attività sono pre-assemblati dalla fabbrica per garantire che vengano presi in considerazione tutti i requisiti di sicurezza.



La vernice utilizzata per i componenti colorati è ecologica a base d'acqua con eccellente resistenza ai raggi UV. La vernice è conforme alla norma EN 71, parte 3.

| Codice articolo NRO414-1021 | |
|------------------------------------|-----------------|
| Informazione installazione | |
| Max. altezza di caduta | 0 cm |
| Superficie di sicurezza | 17,2 m² |
| Tempo d'installazione totale | 6,9 |
| Volume di scavo | 0,63 m³ |
| Volume di calcestruzzo | 0,00 m³ |
| Profondità di base (standard) | 100 cm |
| Peso della spedizione | 335 kg |
| Opzioni ancoraggio | Interrato ✓ |
| Garanzie | |
| EcoCore | Garanzia a vita |
| Acciaio zincato | Garanzia a vita |
| Legno Robinia | 15 anni |
| Garanzia pezzi di ricambio | 10 anni |
| Componenti in acciaio inossidabile | Garanzia a vita |



Le cassette sono disponibili con pavimento all'interno e con un piano esterno per creare un portico.

Esistono diverse opzioni per l'ancoraggio dei prodotti: ancoraggio surface con tasselli e bulloni di espansione. Oppure inground con plinti in legno o in acciaio.



I prodotti Robinia sono disponibili in tre diverse opzioni di trattamento del legno: legno Robinia non trattato o verniciato marrone con un pigmento che mantiene il colore del legno e la versione colorata con vernice di componenti selezionati.



Sustainability Data

NRO414



| Cradle to Gate A1-A3 | Total CO ₂ emission | CO ₂ e/kg | Recycled materials |
|----------------------|--------------------------------|-------------------------|--------------------|
| | kg CO ₂ e | kg CO ₂ e/kg | % |
| NRO414-1021 | 45,10 | 0,17 | 1,30 |

The overall framework applied for these factors is the Environmental Product Declaration (EPD), which quantifies "environmental information on the life cycle of a product and enable comparisons between products fulfilling the same function" (ISO, 2006). This follows the structure and applies a Life-Cycle Assessment approach to the entire Product stage from raw material through manufacturing (A1-A3))

Kompan A/S
C.F. Tietgens Boulevard 32C
DK-5220 Odense SØ
Denmark



Verification of CO₂ calculation of: Nature play



Data version no. 2023-10-05

The CO₂ calculation and data are in compliance with the principles of a carbon footprint impact according to the GHG protocol (Greenhouse Gas Protocol), Scope 3, cradle to gate related to all individual components in the product category: "Nature play" represented by item no.: NRO409-0621.

(Scope 3 emissions include emission sources in the upstream and downstream value chain).

Date: 30. October 2023 | Valid until: 30. October 2025
Verified by:

Julie Marie Vejsgaard Larsen, LCA & EPD Consultant

Verification based on report: Validation of CO₂ calculation of 9 categories of Kompan product line, version 1.0, prepared by: Bureau Veritas HSE, Denmark: Julie M. V. Larsen.

Publication date: 30. October 2023

By Bureau Veritas HSE
www.bureauveritas.dk
+45 7731 1000



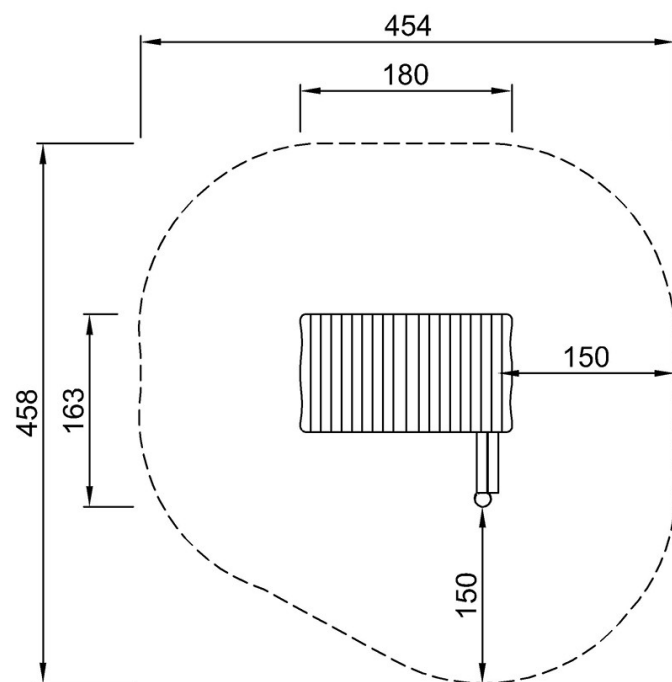
Capanna con finestra, recinto e banchetto

NRO414

KOMPAN
Let's play

Altezza di caduta massima | Altezza totale | Superficie di sicurezza

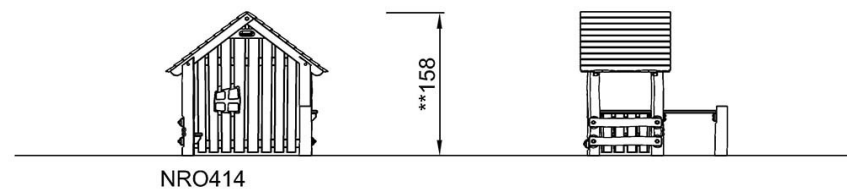
Altezza di caduta massima | Altezza totale



NRO414

**158cm

***17.2m²



[Fai clic per visualizzare il rapporto VISTA SUPERIORE](#)

[Fai clic per visualizzare il rapporto VISTA LATERALE](#)