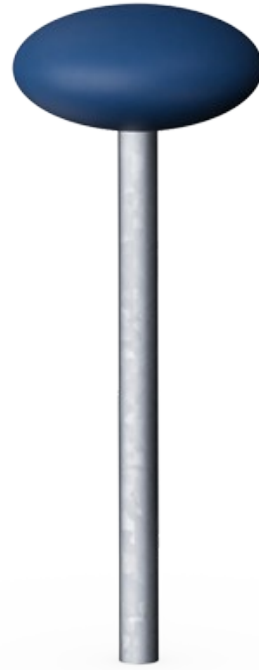


# Loikkatatti (1 kpl)

FRE3044



Pylväs, jossa on pyöristetty istuin, tarjoaa leikkisän tavan istua ja katsella pelejä multisport-kentällä. Se toimii myös ulkoliikuntaharjoittelussa ja pylväitä voidaan sijoittaa kentälle yksikseen tai yhdessä muiden liikkuvuusharjoitteluvälineiden kanssa.

Tuotenumero FRE3044-3517	
Tuotetiedot	
Mitat PxLxK	30x30x80 cm
Ikäryhmä	3+
Leikkikapasiteetti	-
Värvaihtoehdot	●



# Loikkatatti (1 kpl)

FRE3044



The top seat is 15 cm high and has a diameter of 30. cm. The top seat is made of PE and has a fine structure which makes it comfortable for the hands.



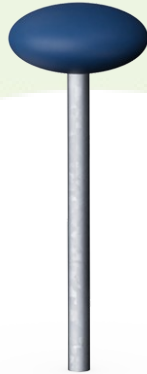
The tube of the Grasshopper is made of a Ø48,3 x 2,9mm, hot dip galvanized steel tube. The top seat is connected with a M12 bolt and covered by a PE top cap.

Tuotenumero FRE3044-3517	
Asennustiedot	
Putoamiskorkeus enintään	80 cm
Turva-alue	8,6 m²
Asennusaika	0,3
Kaivanto	0,20 m³
Betonivalu	0,00 m³
Perustuksen syvyys (vakio)	80 cm
Lähetysten paino	14 kg
Ankkurointivaihtoehdot	Syväper. ✓
Takuutiedot	
HDG-tolppa	Elinikäinen
Ontot PE-osat	10 vuotta
Takuuseen kuuluvat varaosat	10 vuotta



# Kestävän kehityksen data

FRE3044



Tuotevaihe A1–A3	Hiilidioksi dipäästöt yhteensä	Hiilidioksi dipäästöt kiloa kohden	Kierrätys materiaalit
	kg CO <sub>2</sub> e	kg CO <sub>2</sub> e/kg	%
<b>FRE3044-3517</b>	26,60	2,52	48,40

Näihin tekijöihin sovellettavana yleiskehiksenä käytetään Environmental Product Declaration -ympäristötuoteselostetta (EPD), jossa määritetään "ympäristötiedot tuotteen elinkaaren ajalta ja joka mahdollistaa samaan tehtävään tarkoitettujen tuotteiden keskinäisen vertailun" (ISO, 2006). Tämä seuraa elinkaariarvointimenetelmän (Life Cycle Assessment, LCA) rakennetta ja soveltaa sitä koko tuotevaiheeseen raaka-aineen hankinnasta tuotteen valmistukseen (A1–A3).

## Kompan A/S

C.F. Tietgens Boulevard 32C  
DK-5220 Odense SØ  
Denmark



## Verification of CO<sub>2</sub> calculation of: Sport



Data version no. 2023-10-05

The CO<sub>2</sub> calculation and data are in compliance with the principles of a carbon footprint impact according to the GHG protocol (Greenhouse Gas Protocol), Scope 3, cradle to gate related to all individual components in the product category: "Sport" represented by item no.: FRE600202-0901.

(Scope 3 emissions include emission sources in the upstream and downstream value chain).

**Date: 30. October 2023 | Valid until: 30. October 2025**

**Verified by:**

Julie Marie Vejsgaard Larsen, LCA & EPD Consultant

Verification based on report: Validation of CO<sub>2</sub> calculation of 9 categories of Kompan product line, version 1.0, prepared by: Bureau Veritas HSE, Denmark: Julie M. V. Larsen.

**Publication date: 30. October 2023**

**By Bureau Veritas HSE**  
www.bureauveritas.dk  
+45 7731 1000

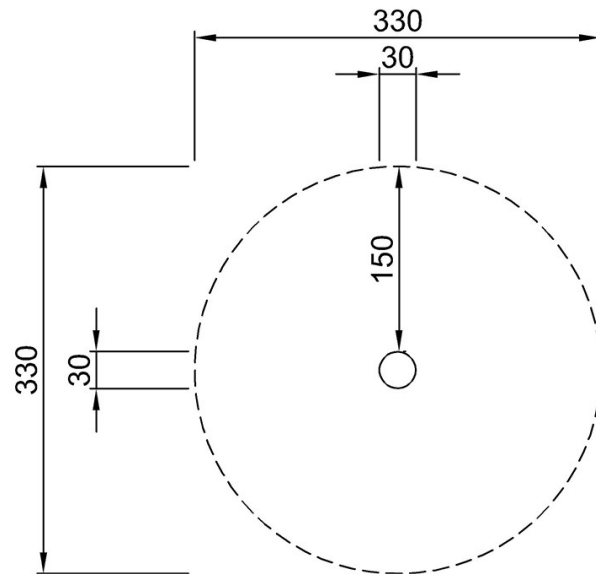


# Loikkatatti (1 kpl)

FRE3044

Putoamiskorkeus enint. | Kokonaiskorkeus | Turva-alue

Putoamiskorkeus enint. | Kokonaiskorkeus

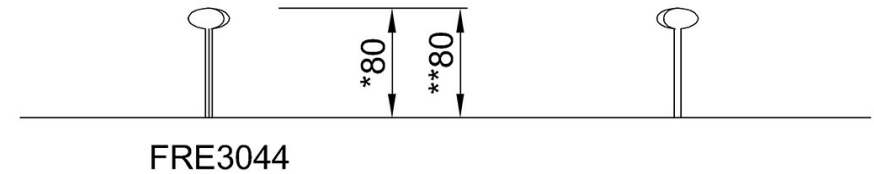


FRE3044-Single

\*80cm

\*\*80cm

\*\*\*8.6m<sup>2</sup>



[Klikkaa nähdäksesi NÄKYMÄ YLHÄÄLTÄ](#)

[Klikkaa nähdäksesi NÄKYMÄ SIVULTA](#)