

Lavice na dipy

FPW202

KOMPAN
Let's play



Řada paralelních bradel vhodná pro pokročilejší balanční cviky, jako jsou kliky na rukou. Ideální také pro dipy, ideální cvik na posílení svalů hrudníku, ramen a paží. Zaoblené rohy umožňují bezpečně a jednoduše vyzkoušet cviky, při kterých se každý snaží přehoupnout nohy přes tyč.

Položka č. FPW20200-0900

Obecné informace o produktu

Rozměry DxŠxV	197x52x73 cm
Věková skupina	8+
Kapacita (uživatelé)	2
Možnosti barev	



Lavice na dipy

FPW202



Sloupky jsou vyrobeny z Ø101.6 x 2mm předem pozinkované uhlíkové oceli, která je práškově lakovaná, což je skvělá ochrana pro všechny podmínky.



Konektory jsou vyrobeny z litého hliníku, speciálně legované pro venkovní prostředí a intenzivní použití. Šrouby, které konektory připevňují, jsou z nerezové oceli a jsou chráněny zinkovými podložkami.



Tyče určené jako úchyty během cvičení jsou vyrobeny z galvanizované oceli za tepla o průměru 38mm. Velký průměr pro podporu zápěstí při děláni kliků nebo stojek.

Položka č. FPW20200-0900

Informace o instalaci

Maximální výška pádu	73 cm
Bezpečnostní povrchová plocha	15,4 m²
Celková doba instalace	2,7
Objem výkopu	0,11 m³
Objem betonu	0,00 m³
Hloubka základu (standard)	90 cm
Hmotnost dodávky	71 kg
Možnosti ukotvení	

Informace o záruce

Galvanizovaná ocel	Celoživotní
Sloupek	10 let
Konektory	10 let
Zaručené náhradní díly	10 let



Sustainability Data

FPW202



Výrobní cyklus A1-A3	Celkové emise CO ₂	CO ₂ e na kg	Recyklované materiály
	kg CO ₂ e	kg CO ₂ e/kg	%
FPW20200-0900	166,20	3,32	48,70

Celkovým rámcem uplatňovaným pro tyto faktory je Environmentální prohlášení o produktu (EPD), které kvantifikuje „environmentální informace o životním cyklu produktu a umožňuje srovnání mezi produkty, které plní stejnou funkci“ (ISO, 2006). Řídí se vnitřním uspořádáním a uplatňuje přístup k posuzování životního cyklu po celou fázi produktu od suroviny až po dokončení výroby (A1-A3).

KOMPAN
Let's play

Kompan A/S

C.F. Tietgens Boulevard 32C
DK-5220 Odense SØ
Denmark



Verification of CO₂ calculation of: Fitness



Data version no. 2023-10-05

The CO₂ calculation and data are in compliance with the principles of a carbon footprint impact according to the GHG protocol (Greenhouse Gas Protocol), Scope 3, cradle to gate related to all individual components in the product category: "Fitness" represented by item no.: FAZ10100-0900.

(Scope 3 emissions include emission sources in the upstream and downstream value chain).

Date: 30. October 2023 | Valid until: 30. October 2025

Verified by:

Julie Marie Vejsgaard Larsen, LCA & EPD Consultant

Verification based on report: Validation of CO₂ calculation of 9 categories of Kompan product line, version 1.0, prepared by: Bureau Veritas HSE, Denmark: Julie M. V. Larsen.

Publication date: 30. October 2023

By Bureau Veritas HSE
www.bureauveritas.dk
+45 7731 1000

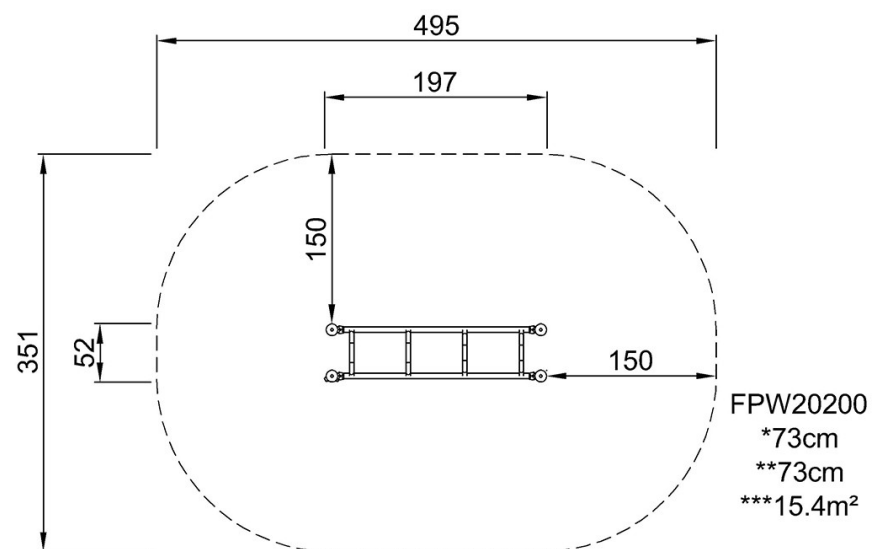


Lavice na dipy

FPW202

* Maximální výška pádu | ** Celková výška | *** Bezpečnostní povrchová plocha

* Maximální výška pádu | ** Celková výška



[Kliknutím zobrazíte poměr zobrazení POHLED SHORA](#)

[Kliknutím zobrazíte poměr stran BOČNÍ POHLED](#)