

# Casa sull'albero

NAT505

**KOMPAN**  
Let's play



La Casa sull'Albero, con la sua robusta torre panoramica, lo scivolo rosso e la simpatica rete per arrampicarsi attira immediatamente i bambini: vogliono fare il giro delle scale e dello scivolo, entrare nella casa e arrampicarsi sulla rete, più e più volte. Le molteplici attività della Casa sull'Albero allenano una grande varietà di abilità motorie e muscolari nei bambini:

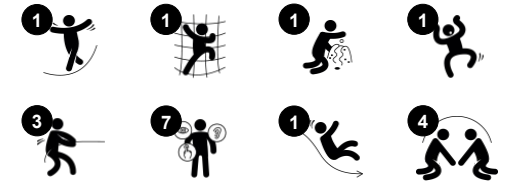
esercitano la loro cognizione spaziale e la cross-coordinazione quando si arrampicano o gattonano sulla piattaforma attraverso le scale o la rete. Questa fondamentale abilità motoria stimola i centri del cervello che supportano le capacità di lettura. Quando scendono dalla Casa sull'Albero, attraverso lo scivolo, i bambini allenano la loro stabilità del tronco e il

senso dell'equilibrio. Queste sono le basi, nei bambini, per sviluppare la fiducia nel proprio corpo. I molti elementi tattili, la finestra rossa, il binocolo e la sfera ludica gialla stimolano l'esplorazione e la conversazione con gli amici. Tutto ciò rende la Casa sull'Albero un'attrazione di tipo sociale.



*I dati sono soggetti a modifiche senza preavviso.*

Codice articolo NAT505-0612	
Informazioni generali prodotto	
Dimensioni (LxLxA)	158x322x215 cm
Età d'uso	1+
Capacità di gioco	8
Opzioni colori	



# Casa sull'albero

NAT505

**KOMPAN**  
Let's play



## Binocolo

**Cognitivo:** il binocolo è un tema tangibile che stimola il gioco drammatico. Il gioco drammatico è un ottimo allenatore delle abilità linguistiche e comunicative. **Creativo:** il binocolo può essere girato in tutte le direzioni. Guardare attraverso di esso offre una nuova prospettiva sul mondo.



## Scivolare

**Fisico:** lo scivolamento sviluppa la consapevolezza spaziale e il senso dell'equilibrio. Inoltre, i muscoli del core vengono allenati quando si sta seduti in posizione eretta e si scende. **Socio-emotivo:** empatia stimolata dal fare a turno. **Cognitivo:** i bambini piccoli sviluppano la comprensione dello spazio, della velocità e delle distanze quando scivolano velocemente.



## Rete da arrampicata

**Fisico:** I bambini sviluppano la coordinazione trasversale del corpo e la forza muscolare. L'asimmetria della rete sfida i bambini ad arrampicarsi e a gattonare. **Socio-emotivo:** le maglie grandi permettono a più bambini di sedersi insieme e di condividere.



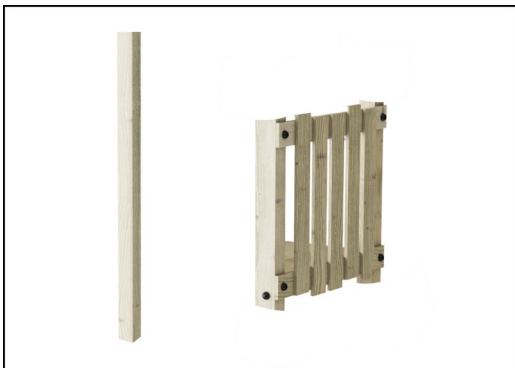
## Scrivania

**Socio-emotivo:** grande luogo di incontro e spazio creativo per conservare o sedersi.

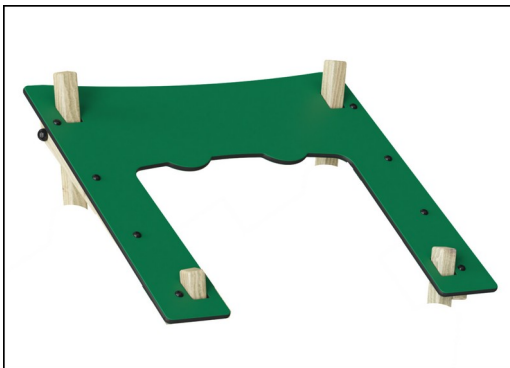
# Casa sull'albero

NAT505

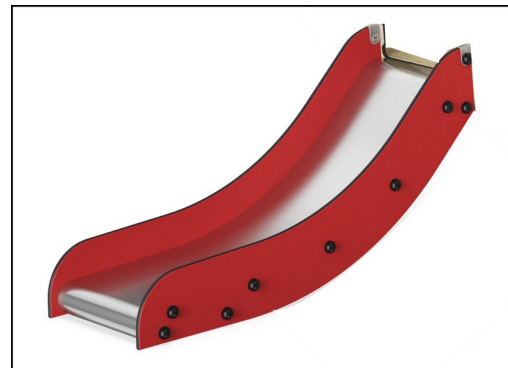
**KOMPAN**  
Let's play



I pali e gli assi sono realizzati in legno di pino di alta qualità certificato FSC® (FSC® C004450) proveniente da fonti europee. Il legno è impregnato a pressione in classe AB con Tanalith E3475 secondo EN335.



Pannelli di EcoCore™ da 19 mm. EcoCore™ è un materiale altamente resistente ed ecologico, che non solo è riciclabile dopo l'uso, ma è anche costituito da un nucleo prodotto al 100% da materiale riciclato.



Lo scivolo è composto da: lati in EcoCore e piano di scorrimento in acciaio inossidabile t = 2mm.

Codice articolo NAT505-0612

## Informazione installazione

Max. altezza di caduta	100 cm
Superficie di sicurezza	21,1 m²
Tempo d'installazione totale	10,5
Volume di scavo	0,67 m³
Volume di calcestruzzo	0,00 m³
Profondità di base (standard)	63 cm
Peso della spedizione	242 kg
Opzioni ancoraggio	Interrato ✓ Superficie ✓

## Garanzie

Acciaio zincato	Garanzia a vita
Legno di pino	10 anni
Componenti PUR	10 anni
Corde e reti	10 anni
Garanzia pezzi di ricambio	10 anni



Le reti in corda sono costituite da singole funi intrecciate in PES da 16 mm. Il PES ha un'elevata resistenza con un'eccellente resistenza all'abrasione e ai raggi UV. I passanti sono assemblati tramite connettori in alluminio.



Il binocolo è realizzato in poliuretano (PUR). Tutti i componenti mantengono le loro proprietà nell'intervallo di temperatura da -30 ° C a 60 ° C. Il materiale è stabilizzato ai raggi UV.



Le superfici in acciaio sono zincate a caldo all'interno e all'esterno con zinco senza piombo. La zincatura ha un'eccellente resistenza alla corrosione in ambienti esterni e richiede una bassa manutenzione.



# Sustainability Data

NAT505



Cradle to Gate A1-A3	Total CO <sub>2</sub> emission	CO <sub>2</sub> e/kg	Recycled materials
	kg CO <sub>2</sub> e	kg CO <sub>2</sub> e/kg	%
NAT505-0612	240,60	1,29	40,10

The overall framework applied for these factors is the Environmental Product Declaration (EPD), which quantifies "environmental information on the life cycle of a product and enable comparisons between products fulfilling the same function" (ISO, 2006). This follows the structure and applies a Life-Cycle Assessment approach to the entire Product stage from raw material through manufacturing (A1-A3))

**KOMPAN**  
Let's play

## Kompan A/S

C.F. Tietgens Boulevard 32C  
DK-5220 Odense SØ  
Denmark



## Verification of CO<sub>2</sub> calculation of: Nature play



Data version no. 2023-10-05

The CO<sub>2</sub> calculation and data are in compliance with the principles of a carbon footprint impact according to the GHG protocol (Greenhouse Gas Protocol), Scope 3, cradle to gate related to all individual components in the product category: "Nature play" represented by item no.: NRO409-0621.

(Scope 3 emissions include emission sources in the upstream and downstream value chain).

**Date: 30. October 2023 | Valid until: 30. October 2025**

**Verified by:**

Julie Marie Vejsgaard Larsen, LCA & EPD Consultant

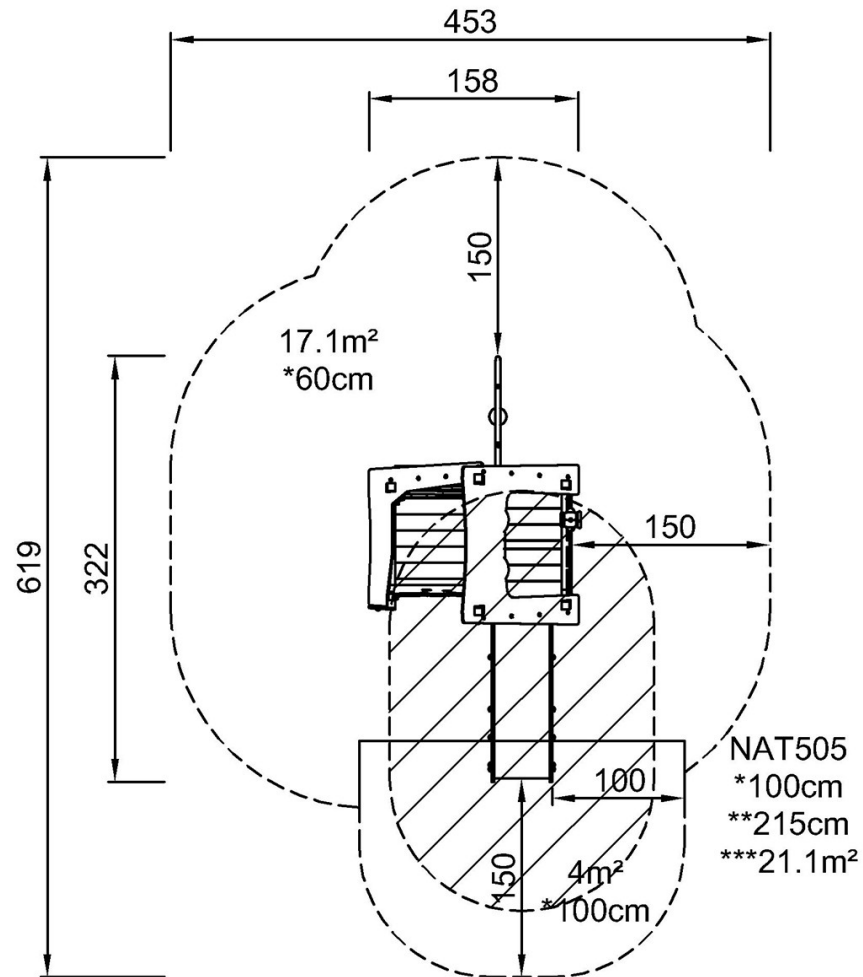
Verification based on report: Validation of CO<sub>2</sub> calculation of 9 categories of Kompan product line, version 1.0, prepared by: Bureau Veritas HSE, Denmark: Julie M. V. Larsen.

**Publication date: 30. October 2023**

By Bureau Veritas HSE  
www.bureauveritas.dk  
+45 7731 1000



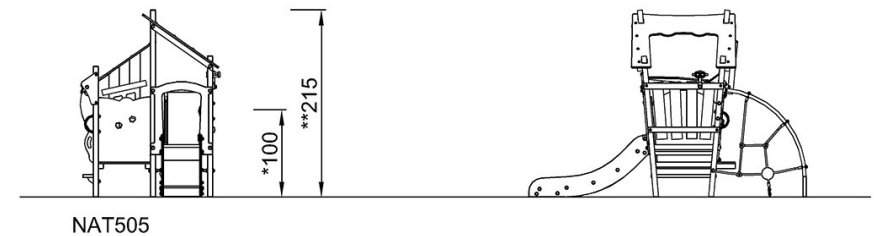
## NAT505



[Fai clic per visualizzare il rapporto VISTA SUPERIORE](#)

5 / 05/02/2024

Altezza di caduta massima | Altezza totale



[Fai clic per visualizzare il rapporto VISTA LATERALE](#)

*I dati sono soggetti a modifiche senza preavviso.*