

Meadow Trail

CRP200601

产品编号 CRP200601-0901

产品信息概览

长宽高尺寸	1053x427x341 cm
适用年龄段	2+
容纳人数	25
颜色选择	<div><div></div><div></div><div></div></div>



有趣的 Meadow Trail 吸引着孩子们一次又一次地前来玩耍。攀爬、爬行、平衡、滑动、摇摆、聚会和想象力游戏都能在这里找到发挥的空间。可爱的游戏面板激发了孩子们的想象力，他们可以假装参观房子。戏剧游戏是儿童语言发展的最佳刺激之一。丰富多彩的活动游戏可以锻炼孩子们的运动技能和肌肉，增强他们的自信心，让他们能够安全地在世界上行走。各种攀爬网有助于

发展儿童的肢体协调能力以及对空间、形状和度量的理解能力，而这正是数学思维的基础。丰富的聚集点和在各种各样的游戏活动让 Meadow Trail 成为幼儿及其朋友和家人在游乐场上的绝对最爱去处。



Meadow Trail

CRP200601



攀爬隧道

身体素质：孩子们在通道里爬行时，可以培养肢体协调能力，这为日后的阅读等技能打下基础。**社交情感：**与他人擦肩而过时可以训练轮流技能。**认知能力：**在通道中爬行时，可以了解空间、形状和测量方法。



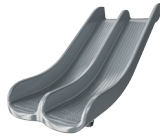
Sphere and window with curtains

身体素质：当孩子们拉窗帘时，可以训练精细动作控制能力。**社交情感：**两侧的社交互动有助于培养轮流意识和合作技能。**认知能力：**在玩躲猫猫等游戏时，了解物体的永恒性。鼓励戏剧性游戏，促进语言技能的发展。**创造力：**留下印记，决定如何摆放窗帘。



Forrest Spidernet

身体素质：在爬网时，交叉协调能力、平衡能力和空间意识都会得到训练。在穿越绳网和使用中间绳索作为摇摆支撑时，所有主要肌肉都会得到锻炼。**社交情感：**大网格可以让更多的儿童坐在一起，共同分享。孩子们相互合作，在经过对方时协商通过。**认知能力：**他人的弹跳效应有助于培养因果理解能力。



双人滑梯

身体素质：玩滑梯可以培养空间感和平衡感。此外，在直立向下坐时，核心肌肉也能得到锻炼。**社交情感：**鼓励社交游戏，支持亲子之间互动和同伴游戏。**认知能力：**幼儿在快速下滑时可训练对空间、速度、距离的理解。



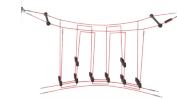
Binoculars

认知能力：创造了一个有形的主题，促进戏剧扮演。戏剧扮演可以很好地训练语言技巧。**创造力：**双筒望远镜可以 360 度旋转，让孩子们从新视角看世界。



Colorful dichroic panel

认知能力：想知道、理解并解释颜色出现的原因，有助于培养逻辑思维能力。



Unequal Hurdle Bridge

身体素质：在攀爬或通过桥时，手臂、腿部和核心肌肉都会得到训练。平衡感、空间感和本体感也会得到刺激，这些运动技能有助于儿童自信地移动身体。**社交情感：**在和其他人擦肩而过时培养合作和轮流意识。**认知能力：**他人的弹跳效应有助于培养因果理解能力。

Meadow Trail

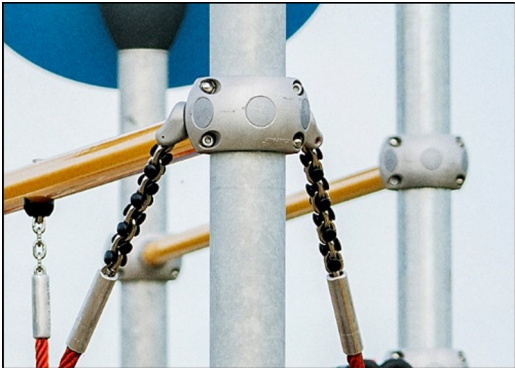
CRP200601



Ropes of UV-stabilized PES rope strands with inner steel cable reinforcement. The polyester yarn is made of +95% Post-consumer materials and is inductively melted onto each strand to obtain excellent wear and tear resistance.



Corocord“S” 扣在 Corocord 产品中作为通用连接。用特殊的液压机将带有圆形边缘的 8mm 不锈钢条压在绳索周围，使其成为理想的连接部件。其安全、耐用且防破坏，适用于攀爬网游戏结构中的典型游戏运动。



Corocord 智能夹在每个细节上都经过精心设计，以确保高品质铝材料的卓越灵活性。智能夹用四个钢螺栓固定在柱子周围。未使用的连接点用 PA 盖关闭。



钢表面内外均采用无铅热镀锌镀层，户外耐蚀性高，维护成本低。



Panels of 19mm EcoCore™. EcoCore™ is a highly durable, eco friendly material, which is not only recyclable after use, but also consists of material produced from +95% recycled post consumer material from food packing waste.



载玻片可以选择六种不同的颜色和树形材料：直的或弯曲的一体式成型 PE 载玻片。结合 EcoCore™ 侧面和不锈钢。全不锈钢一体式设计，更多防破坏解决方案。

产品编号 CRP200601-0901	
安装信息	
最大跌落高度	88 cm
安全面积	72.7 m²
安装总时长	34.8
开挖量	5.44 m³
混凝土使用量	2.50 m³
标准入地深度	90 cm
运输重量	1,220 kg
固定选项	入地 ✓ 地表 ✓
质保信息	
Corocord 绳索	10 年
EcoCore HDPE	终身质保
中空 PE 聚乙烯部件	10 年
镀锌钢结构	终身质保
承保零部件	10 年

**EN
1176**
compliant

Sustainability Data

CRP200601



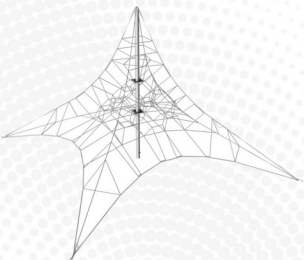
从原材料到成品	CO ₂ 排放总量	CO ₂ 排放量 / 千克	回收的原料
	kg CO ₂ e	kg CO ₂ e/kg	%
CRP200601-0901	2,226.80	2.56	56.20

这些因素采用的总体框架为环保产品声明 (EPD)，该声明可量化“产品生命周期的环保信息，并对相同功能的产品进行对比” (ISO, 2006)。在遵循该框架的同时，对从原材料到制造的整个产品阶段 (A1-A3) 应用生命周期评估法。

Kompan A/S
C.F. Tietgens Boulevard 32C
DK-5220 Odense SØ
Denmark



Verification of CO₂ calculation of: Corocord



Data version no. 2023-10-05

The CO₂ calculation and data are in compliance with the principles of a carbon footprint impact according to the GHG protocol (Greenhouse Gas Protocol), Scope 3, cradle to gate related to all individual components in the product category: "Corocord" represented by item no.: COR314011-1101.

(Scope 3 emissions include emission sources in the upstream and downstream value chain).

Date: 30. October 2023 | Valid until: 30. October 2025
Verified by:

Julie Marie Vejsgaard Larsen, LCA & EPD Consultant

Verification based on report: Validation of CO₂ calculation of 9 categories of Kompan product line, version 1.0, prepared by: Bureau Veritas HSE, Denmark: Julie M. V. Larsen.

Publication date: 30. October 2023

By Bureau Veritas HSE
www.bureauveritas.dk
+45 7731 1000



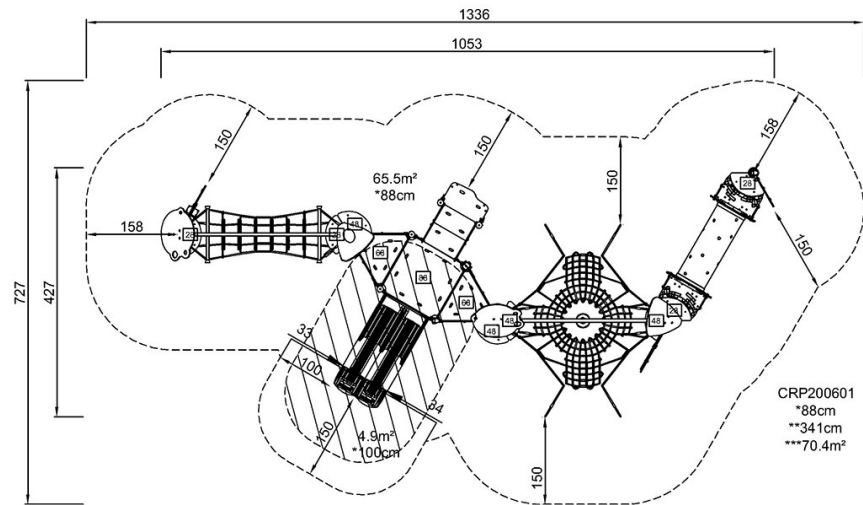
Meadow Trail

CRP200601

KOMPAN[®]
Let's play

最大跌落高度 | 总高度 | 安全区域

最大跌落高度 | 总高度



CRP200001

[点击查看俯视图](#)[点击查看侧面图](#)