



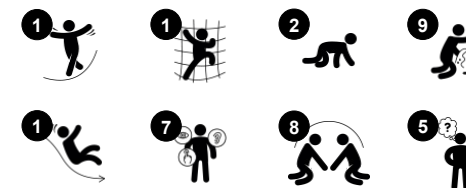
Mořeplavec s kulatými tvary a pestrými barvami je pro malé děti nesmírně atraktivní. Jakmile se na něj dostanou, bohatství aktivit vhodných pro jejich věk je udrží ve hře a vybídne k návratu. Tři úrovně Mořeplavce nabízejí vrstvy hry od úrovně země až po vyvýšenou plošinu se skluzavkou. Přízemní pískové hrací trychtýře podněťují u dětí porozumění objektům a

schopnosti logického myšlení. Panely mají pohyblivé předměty, které se pohybují v drážkách a lze si s nimi hrát zevnitř i zvenčí konstrukce, čímž se trénuje jemná motorika dětí i jejich logické myšlení a dovednost střídat. Skluzavka dolů je zábavnou odměnou za lezení nahoru a navíc rozvíjí u batolat smysl pro rovnováhu a vnímání prostoru.

Položka č. PCE100131-0602

## Obecné informace o produktu

Rozměry DxŠxV	367x295x343 cm
Věková skupina	1+
Kapacita (uživatelé)	15
Možnosti barev	<span style="color: red;">●</span> <span style="color: blue;">●</span> <span style="color: green;">●</span>



Údaje se mohou změnit bez předchozího upozornění.



## Bublinové okno

**Sociálně-emocionální:** invites interaction between outside and inside. **Kognitivní:** distorts the sound of the voice, developing logical thinking.



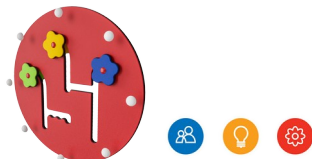
## Funnel

**Sociálně-emocionální:** trains cooperation and turn-taking as children put materials into the funnel. **Kognitivní:** the passing of materials through funnels supports the children's logical thinking and for younger children the understanding of object permanence: that materials don't vanish but run through at the other end.



## Skluzavka

**Fyzické:** sliding develops spatial awareness and a sense of balance. Furthermore, the core muscles are trained when sitting upright going down. **Sociálně-emocionální:** empathy stimulated by turn-taking. **Kognitivní:** young children develop their understanding of space, speed and distances when sliding down quickly.



## Flower panel

**Sociálně-emocionální:** invites cooperation due to the two-sidedness and provides for parallel play. **Kognitivní:** stimulates cause and effect understanding and logical thinking: making sounds when running flower through vertical grooves. **Kreativní:** children can leave their mark, placing the flowers in different positions.



## Stolek

**Sociálně-emocionální:** fine meeting place and a space creator. Sharing and cooperation from both sides create a social scenario that supports communication and cooperation.



## Panel ozubená kola

**Sociálně-emocionální:** cooperation skills and turn-taking are supported when turning the gearing wheel. **Kognitivní:** cause and effect understanding, and logical thinking are supported.



## Changeable sand funnel

**Sociálně-emocionální:** supports cooperation and turn-taking as children pour water or materials into the funnel. **Kognitivní:** the passing of materials through funnels develops children's logical thinking, for younger children the understanding of object permanence: that materials do not vanish, but run through. **Kreativní:** the sand funnel can be turned, creating new directions of dispensing materials.



Zakřivené panely řady ELEMENTS jsou vyrobeny z UV stabilizovaného recyklovatelné PE, s několika možnostmi zabudovaných herních prvků, a zajišťuje také solidní panelové řešení. Rovné panely jsou vyrobeny z 19 mm PE EcoCore™ od společnosti KOMPAN, což je vysoce odolný, ekologický a recyklovatelný materiál.



Střechy řady ELEMENTS jsou vyrobeny z recyklovatelného PE s minimální tloušťkou stěny 5 mm, aby byla zajištěna vysoká životnost ve všech klimatických podmínkách po celém světě. Ocelové trubky jsou žárově zinkovány uvnitř i vně, aby byla zajištěna maximální životnost.



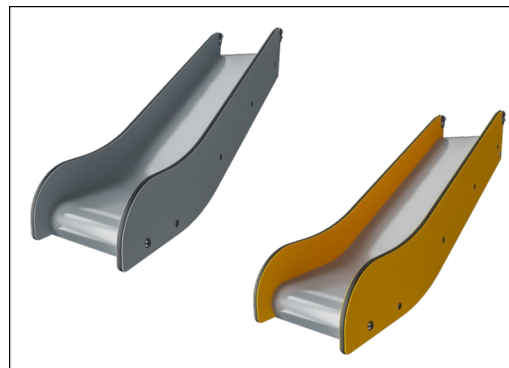
Produkty řady ELEMENTS jsou k dispozici ve třech různých barevných kombinacích: klasická modrá a zelená, rozkvetlá oranžová a žlutá, přírodní limetková a zelená.



Hlavní sloupky jsou vyrobeny z vysoce kvalitní předozinkované oceli s práškovým nátěrem. Vrcholy sloupků jsou uzavřeny krytkami z UV stabilizovaného nylonu (PA6). Tvarované desky šedé barvy jsou vyrobeny ze 75 % z postkonsumního oceánského odpadu PP s protiskluzovým vzorem a strukturovaným povrchem. Všechny desky jsou podepřeny unikátně navrženými nízkouhlíkovými hliníkovými lištami s několika možnostmi uchycení.



Pryžové membrány řady ELEMENTS jsou vyrobené z vrstev pryže smíšené z přírodního kaučuku, SBR kaučuku a jsou integrované vrstvami vyztužení z tkaného PE a PA. Tloušťka 8 mm zajišťuje vysokou odolnost v jakémkoli prostředí.



Speciálně navržená skluzavka pro děti do 2 let, jak je specifikováno v ASTM F2373, je vyrobena z bočnic EcoCore™ a dna z lisovaného PE.

Položka č. PCE100131-0602

## Informace o instalaci

Maximální výška pádu	100 cm	
Bezpečnostní povrchová plocha	26,8 m²	
Celková doba instalace	16,9	
Objem výkopu	0,59 m³	
Objem betonu	0,30 m³	
Hloubka základu (standard)	60 cm	
Hmotnost dodávky	445 kg	
Možnosti ukotvení	Na povrchu	✓
	V zemi	✓

## Informace o záruce

EcoCore HDPE	Celoživotní
Sloupek	10 let
Zakřivené panely	10 let
PP Plošiny	10 let
Zaručené náhradní díly	10 let



# Sustainability Data

PCE100131



Výrobní cyklus A1-A3	Celkové emise CO <sub>2</sub>	CO <sub>2</sub> e na kg	Recyklované materiály
	kg CO <sub>2</sub> e	kg CO <sub>2</sub> e/kg	%
PCE100131-0602	879,50	2,61	49,50

Celkovým rámcem uplatňovaným pro tyto faktory je Environmentální prohlášení o produktu (EPD), které kvantifikuje „environmentální informace o životním cyklu produktu a umožňuje srovnání mezi produkty, které plní stejnou funkci“ (ISO, 2006). Řídí se vnitřním uspořádáním a uplatňuje přístup k posuzování životního cyklu po celou fázi produktu od suroviny až po dokončení výroby (A1-A3).

**KOMPAN**  
Let's play

## Kompan A/S

C.F. Tietgens Boulevard 32C  
DK-5220 Odense SØ  
Denmark



## Verification of CO<sub>2</sub> calculation of: Play systems



Data version no. 2023-10-05

The CO<sub>2</sub> calculation and data are in compliance with the principles of a carbon footprint impact according to the GHG protocol (Greenhouse Gas Protocol), Scope 3, cradle to gate related to all individual components in the product category: "Play systems" represented by item no.: PCM200321-0950.

(Scope 3 emissions include emission sources in the upstream and downstream value chain).

**Date: 30. October 2023 | Valid until: 30. October 2025**

**Verified by:**

Julie Marie Vejsgaard Larsen, LCA & EPD Consultant

Verification based on report: Validation of CO<sub>2</sub> calculation of 9 categories of Kompan product line, version 1.0, prepared by: Bureau Veritas HSE, Denmark: Julie M. V. Larsen.

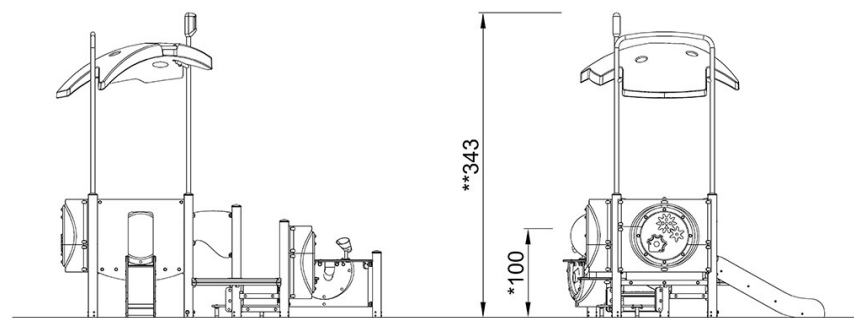
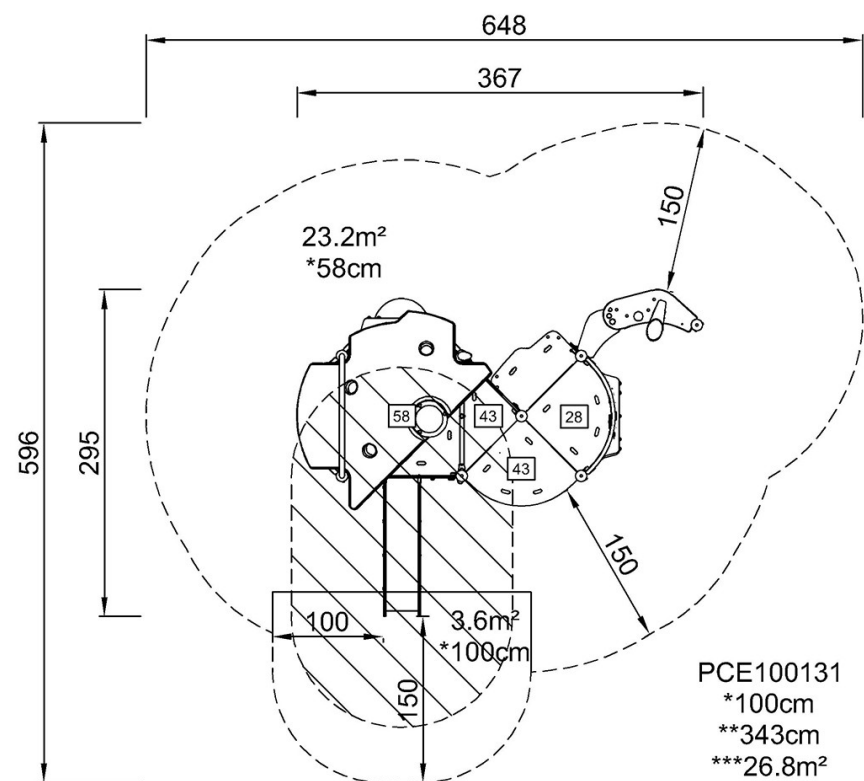
**Publication date: 30. October 2023**

By Bureau Veritas HSE  
www.bureauveritas.dk  
+45 7731 1000



\* Maximální výška pádu | \*\* Celková výška | \*\*\* Bezpečnostní povrchová plocha

\* Maximální výška pádu | \*\* Celková výška



PCE100131

[Kliknutím zobrazíte poměr zobrazení POHLED SHORA](#)

[Kliknutím zobrazíte poměr stran BOČNÍ POHLED](#)