

The Wizard's Hideaway ADA

NRO409



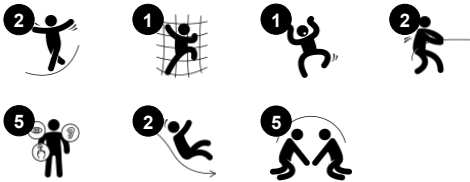
Wizard's Hideaway 充满魔力，其中高架房屋和蓝色屋顶激发了孩子们角色扮演的兴趣。屋内的长凳和桌子可以激发社交互动，让孩子们愿意在这里玩更长时间。房子一侧的平台可以作为聚会点，也可以为看护人提供一个舒适的座位。通往高架房屋的楼梯和滑梯有利于锻炼交叉协调和空间意识等运动技能。这两项技能都是建立身体对速度、时间和空间方面的理解的基础，而这种能

力对于安全过马路等日常生活体验非常重要。楼梯设有宽阔的转移平台和坚固的扶手，各种能力的儿童都可以进入。总之， Wizard's Hideaway 可以让孩子们尽情玩耍。

产品编号 NRO409-0621

产品信息概览

长宽高尺寸	316x454x327 cm
适用年龄段	2+
容纳人数	11
颜色选择	



The Wizard's Hideaway ADA

NRO409

KOMPAN
Let's play



侧边台板

社交情感：良好的聚会场所和空间。为双方的分享与合作创造了一个交流与合作的社交平台。



双人滑梯

身体素质：玩滑梯可以培养空间感和平衡感。此外，在直立向下坐时，核心肌肉也能得到锻炼。**社交情感：**鼓励社交游戏，支持亲子之间互动和同伴游戏。**认知能力：**幼儿在快速下滑时可训练对空间、速度、距离的理解。



轻松入口

身体素质：攀爬无障碍楼梯适合所有人，有助于锻炼交叉协调能力、手臂和腿部肌肉。对于年幼的孩子来说，走楼梯和双脚交替训练可以培养协调能力。**社交情感：**这是一个包容的空间，为活动休息的孩子们和看护人提供休息区域。



Platform

社交情感：Important life skills like courage, self-confidence, consideration and turn-taking are built.



游戏主题

认知能力：鼓励戏剧游戏，刺激儿童语言和交流能力的发展。



长凳

社交情感：鼓励社交和合作互动。和朋友们一起休息一下。

The Wizard's Hideaway ADA

NRO409



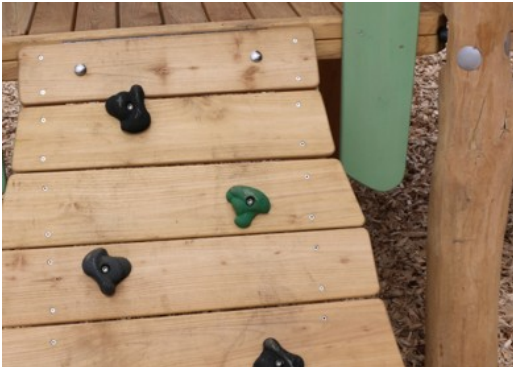
KOMPAN 的所有有机刺槐产品均由 刺槐木材制成，来自欧洲的可持续环保木材。可根据要求提供 FSC® Certified (FSC® C004450)



用于有色组分的涂料是水性环保型涂料，具有出色的抗紫外线性能。油漆符合 EN 71 第 3 部分的规定。



Robinia 产品采用 KOMPAN 颜色概念设计，具有多种不同的标准颜色。木材可以不经处理或涂有保持木质颜色的棕漆。



产品 / 活动出厂时已预先组装，以确保考虑到所有安全要求。



硬件由不锈钢或镀锌钢制成，以确保具有高耐腐蚀性的耐用连接。

产品编号 NRO409-0621	
安装信息	
最大跌落高度	100 cm
安全面积	35.1 m²
安装总时长	26.6
开挖量	0.87 m³
混凝土使用量	0.00 m³
标准入地深度	80 cm
运输重量	1,208 kg
固定选项	入地 ✓ 地表 ✓
质保信息	
PE 滑梯	10 年
Robinia 木材	15 年
绳网	10 年
承保零部件	10 年
不锈钢零件	终身质保



Sustainability Data

NRO409



从原材料到成品

CO₂ 排放总量

CO₂ 排放量
/ 千克

回收的原料

kg CO₂e

kg CO₂e/kg

%

NRO409-0621

382.30

0.38

4.70

这些因素采用的总体框架为环保产品声明 (EPD)，该声明可量化“产品生命周期的环保信息，并对相同功能的产品进行对比” (ISO, 2006)。在遵循该框架的同时，对从原材料到制造的整个产品阶段 (A1-A3) 应用生命周期评估法。

KOMPAN
Let's play

Kompan A/S

C.F. Tietgens Boulevard 32C
DK-5220 Odense SØ
Denmark



Verification of CO₂ calculation of: Nature play



Data version no. 2023-10-05

The CO₂ calculation and data are in compliance with the principles of a carbon footprint impact according to the GHG protocol (Greenhouse Gas Protocol), Scope 3, cradle to gate related to all individual components in the product category: "Nature play" represented by item no.: NRO409-0621.

(Scope 3 emissions include emission sources in the upstream and downstream value chain).

Date: 30. October 2023 | Valid until: 30. October 2025

Verified by:

Julie Marie Vejsgaard Larsen, LCA & EPD Consultant

Verification based on report: Validation of CO₂ calculation of 9 categories of Kompan product line, version 1.0, prepared by: Bureau Veritas HSE, Denmark: Julie M. V. Larsen.

Publication date: 30. October 2023

By Bureau Veritas HSE
www.bureauveritas.dk
+45 7731 1000

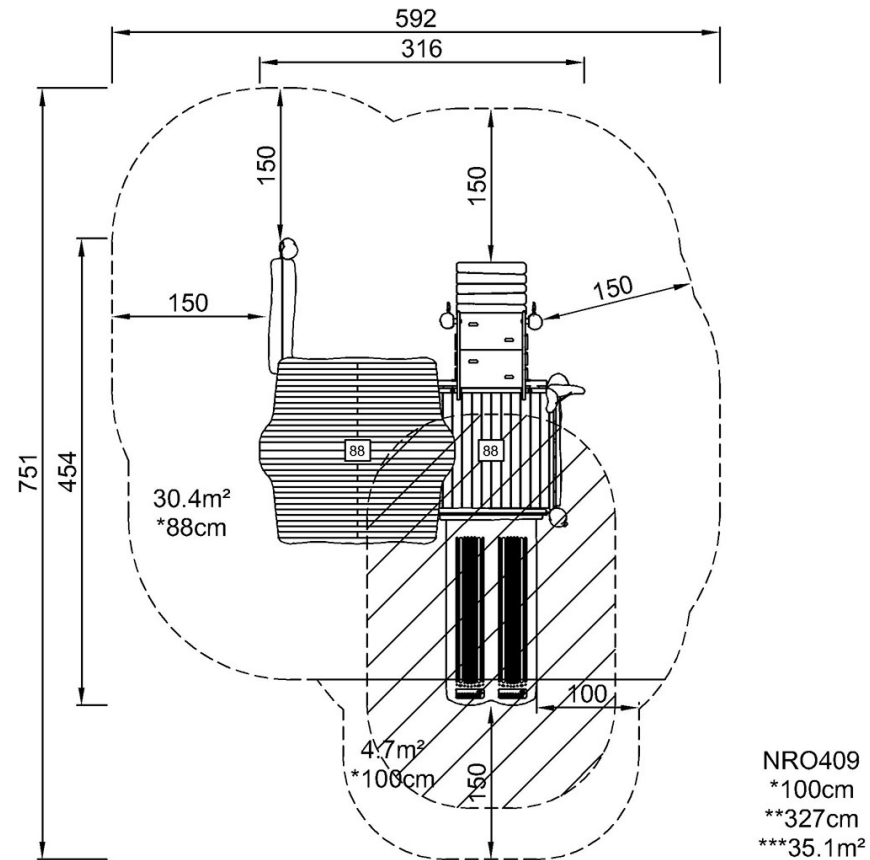


The Wizard's Hideaway ADA

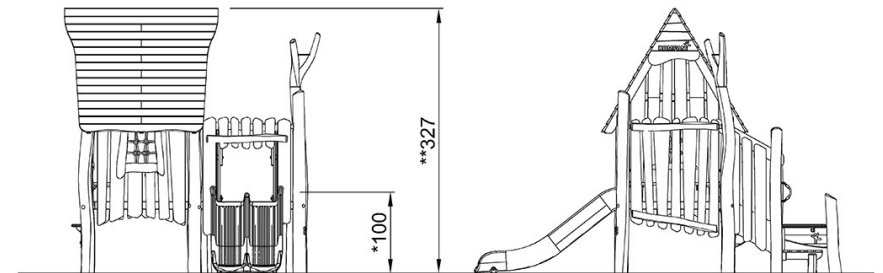
NRO409

最大跌落高度 | 总高度 | 安全区域

最大跌落高度 | 总高度



[点击查看俯视图](#)



NRO409

[点击查看侧面图](#)