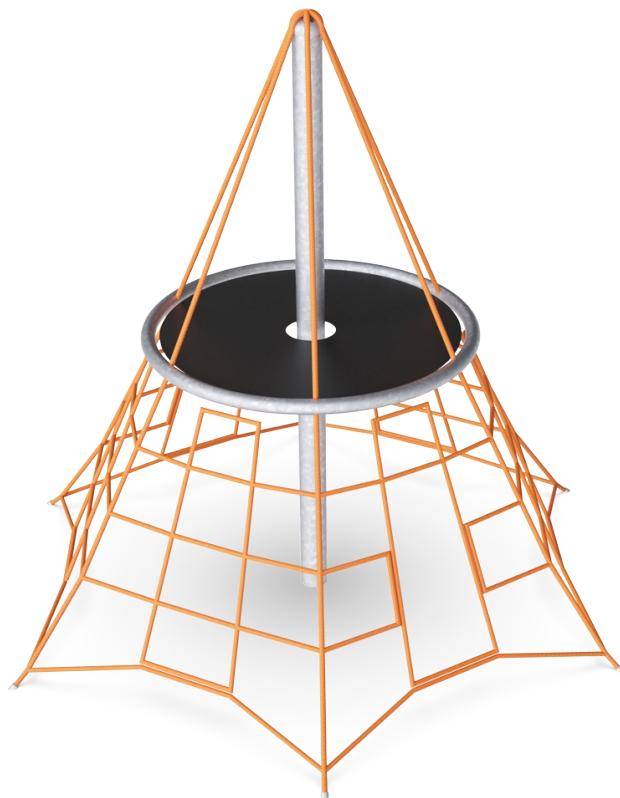



Sieć Okruszek

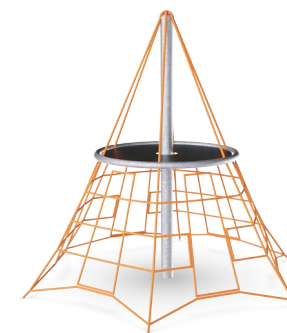
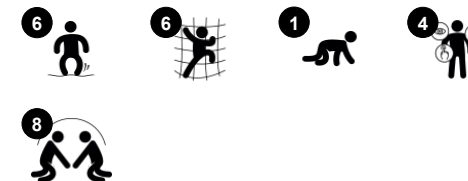
COR24301

KOMPANI
Let's play



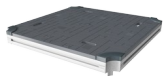
Sieć Crumb to idealny sprzęt do zabawy dla przedszkola. Choć nie jest zbyt duży, ma wiele różnych zastosowań. Zdobądź szczyt lub zrelaksuj się w cieniu poniżej!

Nr produktu COR243011-0804	
Ogólne Informacje o Produkcie	
Wymiary DxSzxW	283x246x240 cm
Grupa wiekowa	3+
Max. Ilość Osób	12
Dostępne kolory	



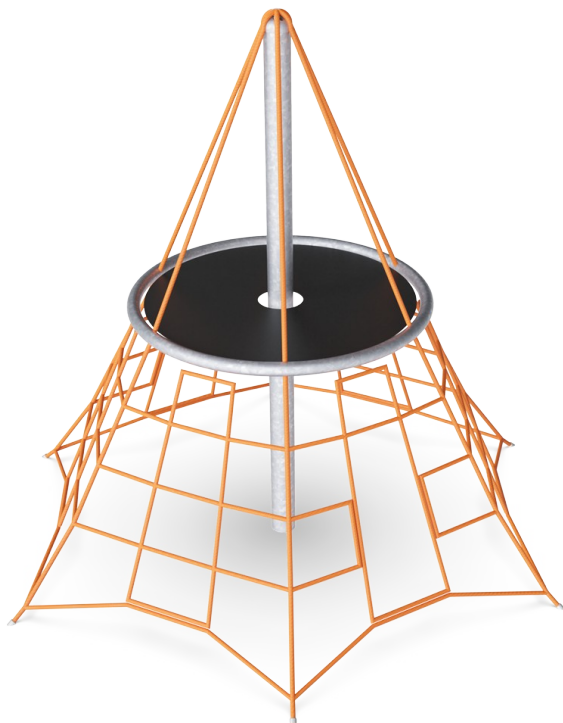
Sieć Okruszek

COR24301



Platforma

Społeczno-Emocjonalne: Budowane są ważne umiejętności życiowe, takie jak odwaga, pewność siebie, rozważa i umiejętność przyjmowania kolejności.



Duże siatki

Fizyczne: duże siatki umożliwiają wspinanie się i czołganie, wspierając propriocepcję, koordynację krzyżową i świadomość przestrzenną. Wspinaczka tutaj wymaga siły mięśni, siły ramion, aby dostać się do góry.

Społeczno-Emocjonalne: umożliwienie większej liczbie dzieci wspólnego siedzenia i zabawy.



Sprężyste siatki

Fizyczne: Zręczność, równowaga i koordynacja, a także świadomość przestrzenna są wspierane podczas podskakiwania, wspinania się i siedzenia w siatce. Dzieci wykorzystują siłę mięśni ramion, nóg i tułowia oraz budują gęstość kości podczas skakania w dół.

Społeczno-Emocjonalne: bujająca, kołysząca się siatka odwołuje się do empatii i współpracy.

Poznawcze: pamięć ruchowa, logiczne myślenie, koncentracja.

Sieć Okruszek

COR24301

KOMPAN
Let's play



Liny Corocord 19mm składają się ze stabilizowanych UV włókien PES, z wewnętrznym wzmocnieniem z linki stalowej. Przędza poliestrowa wykonana jest w +95% z materiałów pokonsumenckich i zostaje indukcyjnie zatopiona w każdym włóknie. Liny są wysoce odporne na zużycie i wandalizm, a w razie potrzeby można je wymienić na miejscu.



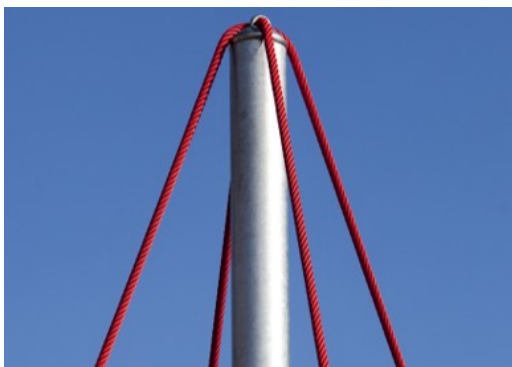
Zaciski "S" Corocord są używane jako uniwersalne połączenia w produktach Corocord. 8mm pręty ze stali nierdzewnej z zaokrąglonymi krawędziami są dociskane na linę przez specjalną prasę hydrauliczną co sprawia, że jest to idealne połączenie: bezpieczne, wytrzymałe i odporne na wandalizm, a wszystko to przy typowych ruchach linowych konstrukcji zabawowych.



Liny konstrukcyjne Spacenets są wyposażone w dodatkowe zabezpieczenie: jeżeli zawiedzie główne połączenie, lina bezpieczeństwa zabezpiecza konstrukcję przed zawaleniem.



Membrany wykonane są z gumowych materiałów przetestowanych z odporności na tarcie o jakości taśm sklepowych z odpornością na promieniowanie UV. Membrany są przetestowane i zgodne z wymaganiami REACH dla PAH. Połączone 4-warstwy zbrojenia wykonane są z wyplatane go poliestru. Zbrojenie i dwie warstwy dają całkowitą grubość membrany 7,5mm.



W centralnym punkcie sieci znajduje się maszt wykonany z wysokiej jakości bezszwowej stali. Konstrukcja masztu służy jako wahadłowe wsparcie statyczne, aby równoważyć sieć. Maszty są standardowo wykonane ze stali galwanizowanej ogniowo z możliwością malowania proszkowego.



Przez zespół KOMPAN do spraw wariantów możesz wybrać z 7 dodatkowych kolorów i dostosować swój produkt. Gama kolorów rozciąga się od eleganckiej czerni przez naturalny spokojny kolor piaskowy do przyciągających wzrok kolorów sygnałowych.

Nr produktu COR243011-0804

Informacje Dotyczące Instalacji

Max. wysokość upadku	120 cm
Strefa bezpieczeństwa	26,4 m ²
Czas instalacji	7,7
Objętość wykopu	2,25 m ³
Objętość betonu	1,19 m ³
Głębokość podstawy (standardowa)	85 cm
Waga przesyłki	206 kg
Opcje kotwienia	W ziemi ✓

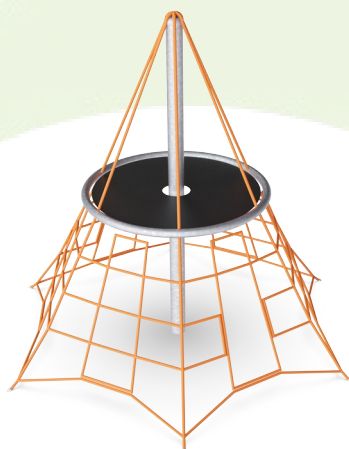
Informacje o Gwarancji

Aluminiowe Zaciski	10 lat
Lina Corocord	10 lat
Membrana	2 lata
Zaciski-S	10 lat
Części Zapasowe	10 lat



Dane Dotyczące Zrównoważonego Rozwoju

COR24301



**Od wydobycia
surowców do
opuszczenia wytwórni
A1–A3**

**Całkowita
emisja
CO₂**

**CO₂e na
kg
produktu**

**Materiały pochodzą
ce z
recyklingu**

kg CO₂e

kg CO₂e/kg

%

COR243011-0804

509,10

3,20

48,70

Ogólne ramy stosowane dla tych czynników to Środowiskowa Deklaracja Produktu (EPD), która określa ilościowo "informacje środowiskowe dotyczące cyklu życia produktu i umożliwia porównywanie produktów spełniających tę samą funkcję" (ISO, 2006). W niniejszym dokumencie przyjęto strukturę i zastosowano podejście oceny cyklu życia w odniesieniu do całego etapu produktu, od surowców po produkcję (A1-A3).

Kompan A/S

C.F. Tietgens Boulevard 32C
DK-5220 Odense SØ
Denmark



**Verification of CO₂ calculation of:
Corocord**



Data version no. 2023-10-05

The CO₂ calculation and data are in compliance with the principles of a carbon footprint impact according to the GHG protocol (Greenhouse Gas Protocol), Scope 3, cradle to gate related to all individual components in the product category: "Corocord" represented by item no.: COR314011-1101.

(Scope 3 emissions include emission sources in the upstream and downstream value chain).

Date: 30. October 2023 | Valid until: 30. October 2025

Verified by:

Julie Marie Vejsgaard Larsen, LCA & EPD Consultant

Verification based on report: Validation of CO₂ calculation of 9 categories of Kompan product line, version 1.0, prepared by: Bureau Veritas HSE, Denmark: Julie M. V. Larsen.

Publication date: 30. October 2023

By Bureau Veritas HSE
www.bureauveritas.dk
+45 7731 1000



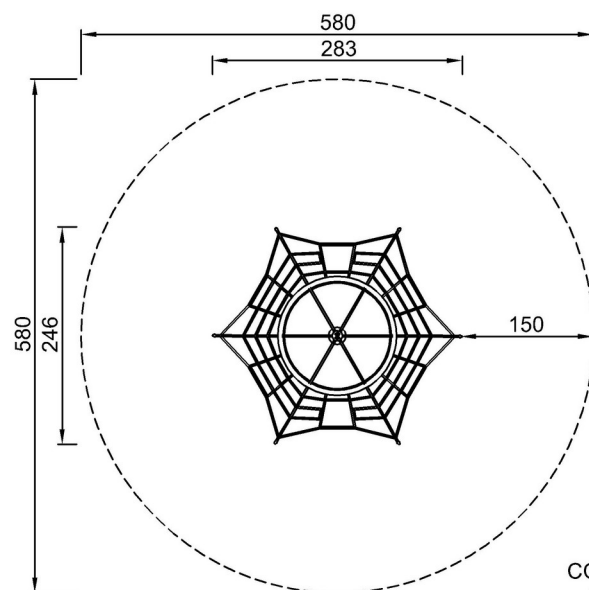
Sieć Okruszek

COR24301

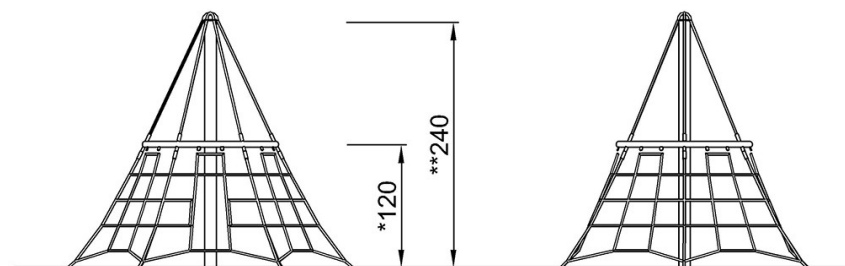
KOMPANI
Let's play

* Max Wys. Upadku | ** Wysokość | *** Strefa Bezpieczeństwa

* Max Wys. Upadku | ** Max Wysokość



COR243011
*120cm
**240cm
***26.4m²



COR243011

[Kliknij, aby zobaczyć RZUT Z GÓRY](#)

[Kliknij, aby zobaczyć RZUT BOCZNY](#)