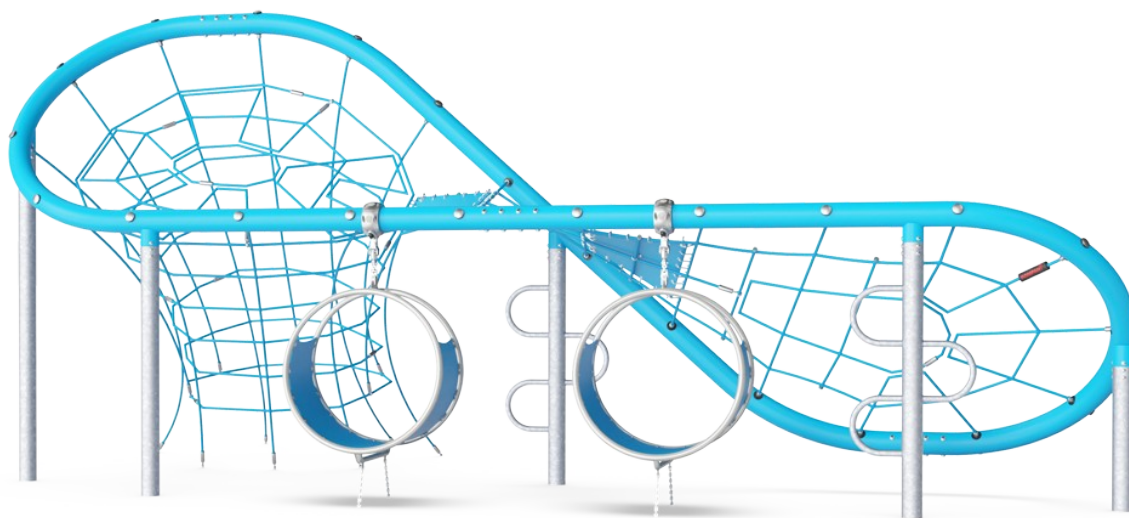


# Farfalla, Social

COR17520

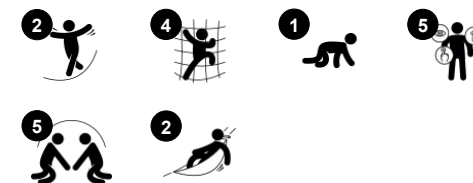
**KOMPAN**  
Let's play



Codice articolo COR175201-0412

## Informazioni generali prodotto

Dimensioni (LxLxA)	687x453x308 cm
Età d'uso	5+
Capacità di gioco	22
Opzioni colori	



Le forme sinuosi ed eleganti di questo gioco chiamato la "Farfalla" sono il non plus ultra dei giochi d'arrampicata. Il design trasparente di questa struttura gioco permette ai bambini di comunicare e vedersi tra di loro mentre giocano su questo elemento. Ciò aggiunge l'interazione sociale e la possibilità di cooperazione e condivisione. Le membrane blu

attorcigliate sulla parte superiore aggiungono un tocco divertente e scivoloso per l'incontro. Arrampicarsi sulle ali di questa farfalla allena la coordinazione incrociata e le tecniche di equilibrio, che stimolano la capacità del bambino di controllare i movimenti e, infine, di muoversi in sicurezza nel mondo. Le altezze visibili aggiungono brivido. Ci sono tanti modi di

uscire ed entrare nella Farfalla: le pareti curve aggiungono un rapido accesso al telaio superiore. A livello del suolo due loop blu invitano a riunioni divertenti e oscillanti.



# Farfalla, Social

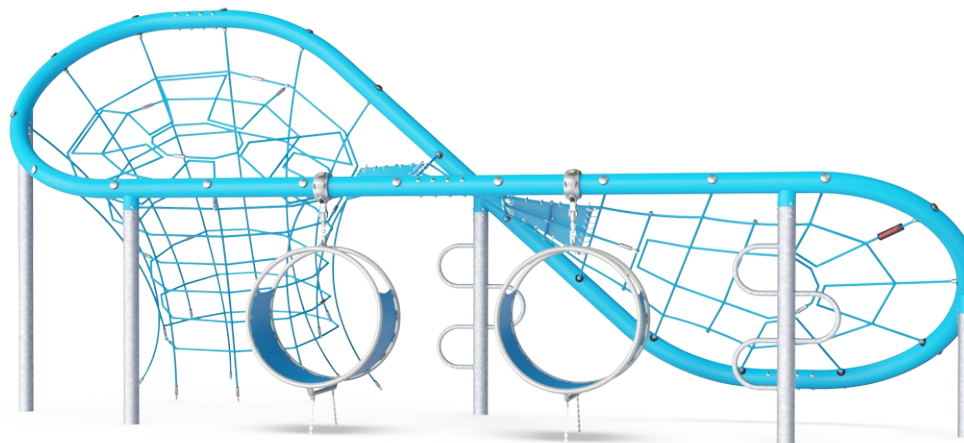
COR17520

**KOMPAN**  
Let's play



## Rete da arrampicata di grandi dimensioni

**Fisico:** le reti collegate fanno sì che gli arrampicatori sentano i movimenti degli altri, aggiungendo una dimensione di divertimento e richiedendo concentrazione. Vengono allenati tutti i gruppi muscolari e la coordinazione trasversale. **Socio-emotivo:** spazio per le pause per molti e sostenere la cooperazione e la capacità di rispettare i turni.



## Imbuto per l'arrampicata verticale

**Fisico:** sviluppa la cross coordinazione e allena i muscoli principali durante le salite e le discese. **Socio-emotivo:** socializzazione e competizione amichevole durante le salite e le discese con gli amici.



## Palo da arrampicata

**Fisico:** vengono allenate la cross-coordinazione e la forza muscolare. **Socio-emotivo:** capacità di rispettare i turni e cooperazione.



## Capsula Hangout

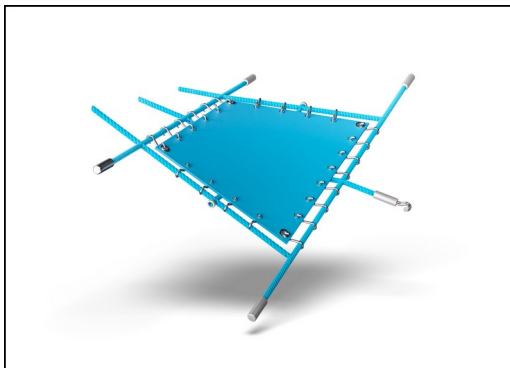
**Fisico:** stare seduti o sdraiati divertendosi, con i movimenti ondeggianti, stimola il senso dell'equilibrio. **Socio-emotivo:** incoraggia gli incontri e stimola a prendersi una pausa. La capacità di fare a turno favorisce le abilità necessarie per imparare a evitare i conflitti.

# Farfalla, Social

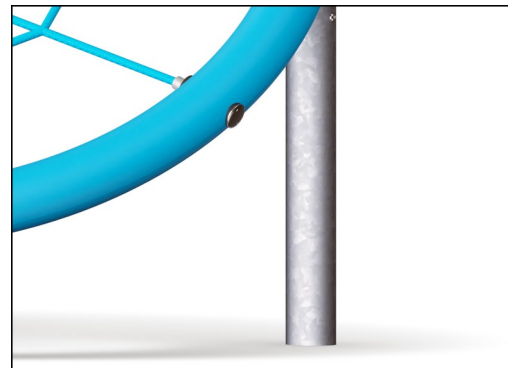
COR17520



Hangout pod progettato con un telaio saldato di due anelli in acciaio zincato a caldo e verniciato a polvere. La membrana è costituita da materiale gommato antifrizione di qualità del nastro trasportatore con eccellente resistenza ai raggi UV.



Le membrane Corocord sono realizzate in materiale gommato antifrizione della qualità del nastro trasportatore con eccellente resistenza ai raggi UV. Testato e conforme ai requisiti REACH per PAH. Embedded è un rivestimento a quattro strati realizzato in poliestere intrecciato. L'armatura e i due strati superficiali producono uno spessore totale di 7,5 mm.



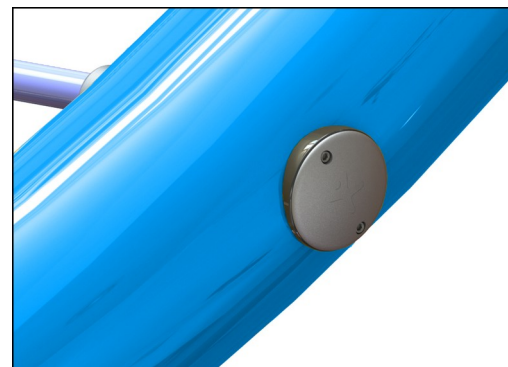
I componenti in acciaio colorato hanno una base di zincatura a caldo e una finitura superiore verniciata a polvere. Ciò fornisce la massima resistenza alla corrosione in tutti i climi del mondo. Altre superfici in acciaio sono zincate a caldo all'interno e all'esterno con zinco senza piombo



Le corde Corocord con diametro di 19 mm o più sono speciali "tipo Hercules" con fili di acciaio zincato a sei fili. Ogni filo è strettamente avvolto con filato PES, che viene fuso su ogni filo individuale. Le corde sono altamente resistenti all'usura e agli atti vandalici e possono essere sostituite in loco, se necessario.



I morsetti a "S" di Corocord sono utilizzati come connessioni universali nei prodotti Corocord. Le aste in acciaio inossidabile da 8 mm con bordi arrotondati sono pressate attorno alle corde con una speciale pressa idraulica, rendendole il connettore ideale: sicuro, durevole e antivandalismo, il tutto pur consentendo il tipico movimento delle strutture di gioco della corda.



La fune è fissata al tubo in acciaio da un'esclusiva soluzione di serraggio progettata da KOMPAN. È costituito da boccole interne ed esterne in nylon (PA6) che guidano la fune verso una parte esterna in alluminio filettata che tira la fune.

Codice articolo COR175201-0412

## Informazione installazione

Max. altezza di caduta	300 cm
Superficie di sicurezza	55,5 m²
Tempo d'installazione totale	22,4
Volume di scavo	16,80 m³
Volume di calcestruzzo	5,60 m³
Profondità di base (standard)	60 cm
Peso della spedizione	1.653 kg
Opzioni ancoraggio	Interrato ✓

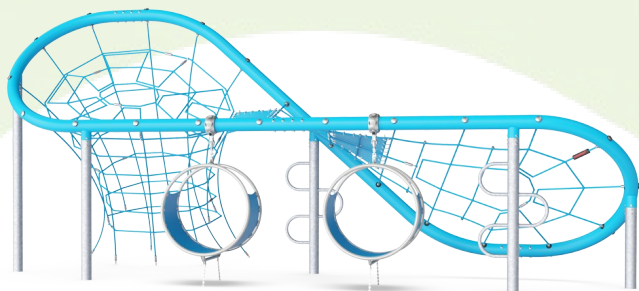
## Garanzie

Acciaio zincato	Garanzia a vita
Toplayer dipinto	10 anni
Corde e reti	10 anni
Garanzia pezzi di ricambio	10 anni
Componenti in acciaio inossidabile	Garanzia a vita



# Sustainability Data

COR17520



Cradle to Gate A1-A3	Total CO <sub>2</sub> emission	CO <sub>2</sub> e/kg	Recycled materials
	kg CO <sub>2</sub> e	kg CO <sub>2</sub> e/kg	%
COR175201-0412	3.057,60	2,83	46,80

The overall framework applied for these factors is the Environmental Product Declaration (EPD), which quantifies "environmental information on the life cycle of a product and enable comparisons between products fulfilling the same function" (ISO, 2006). This follows the structure and applies a Life-Cycle Assessment approach to the entire Product stage from raw material through manufacturing (A1-A3))

**Kompan A/S**  
C.F. Tietgens Boulevard 32C  
DK-5220 Odense SØ  
Denmark



### Verification of CO<sub>2</sub> calculation of: Corocord



Data version no. 2023-10-05

The CO<sub>2</sub> calculation and data are in compliance with the principles of a carbon footprint impact according to the GHG protocol (Greenhouse Gas Protocol), Scope 3, cradle to gate related to all individual components in the product category: "Corocord" represented by item no.: COR314011-1101.

(Scope 3 emissions include emission sources in the upstream and downstream value chain).

**Date: 30. October 2023 | Valid until: 30. October 2025**  
**Verified by:**

Julie Marie Vejsgaard Larsen, LCA & EPD Consultant

Verification based on report: Validation of CO<sub>2</sub> calculation of 9 categories of Kompan product line, version 1.0, prepared by: Bureau Veritas HSE, Denmark: Julie M. V. Larsen.

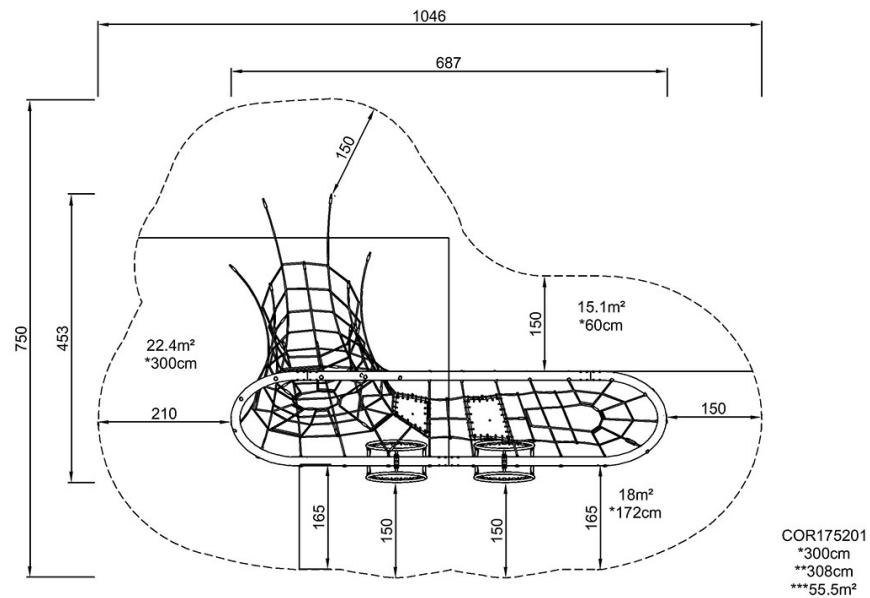
**Publication date: 30. October 2023**

**By Bureau Veritas HSE**  
www.bureauveritas.dk  
+45 7731 1000



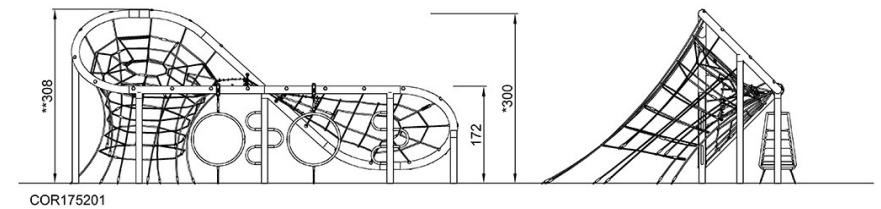
## COR17520

Altezza di caduta massima | Altezza totale | Superficie di sicurezza



[Fai clic per visualizzare il rapporto VISTA SUPERIORE](#)

Altezza di caduta massima | Altezza totale



[Fai clic per visualizzare il rapporto VISTA LATERALE](#)