

Combinaison Robinia




NRO1011

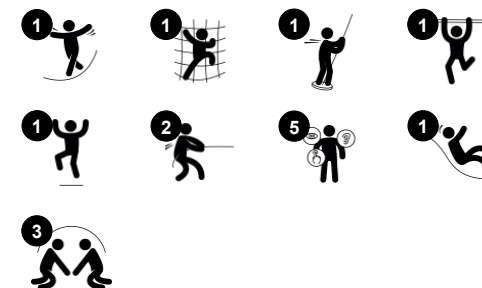
KOMPAN
Let's play



Cette combinaison multi-activités est une structure d'aire de jeux au design brut et naturel. Ce jeu développe l'équilibre et la coordination des enfants. En effet, il est composé d'une paroi d'escalade inclinée, pour accéder à la plateforme supérieure. Puis pour descendre, le choix est possible entre le toboggan et la perche de pompier.

Au niveau du sol, les enfants peuvent s'amuser autour du comptoir et interagir entre eux. Le produit est disponible sur demande en bois Robinia certifié FSC® (FSC® C004450).

| Référence NRO1011-1021 | |
|--------------------------------|---|
| Informations générales | |
| Dimensions LxPxH | 279x407x415 cm |
| Age minimum | 4+ |
| Capacité idéale (utilisateurs) | 5 |
| Options de couleurs |    |



Combinaison Robinia

NRO1011



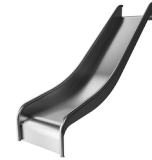
Compteur

Physique: invite à grimper et à traverser, en développant la coordination croisée. Cela prend en charge la perception intermodale, qui est nécessaire pour d'autres compétences telles que la capacité de lire. **Socio-émotionnel:** le partage et la coopération des deux côtés créent un scénario social qui soutient la communication. **Cognitive:** le comptoir invite au jeu de rôles et à la compréhension des liens de cause à effet. Stimule le langage.



Grimpeur

Physique: soutient la coordination croisée et la force des jambes, des bras et des mains. Les poignées sur le dessus facilitent l'entrée dans la plate-forme. **Socio-émotionnel:** l'inclinaison donne un sentiment de sécurité à l'escalade.



Glisser

Physique: développe la conscience de l'espace & de l'équilibre. Les muscles du tronc sont entraînés lors de la descente en position verticale. **Socio-émotionnel:** l'empathie est encouragée en attendant son tour.



Perche du pompier

Physique: la coordination est soutenue lors de la descente, ainsi que les muscles des bras / tronc. L'atterrissage renforce la densité osseuse. **Socio-émotionnel:** sentiment de prise de risque.

Combinaison Robinia

NRO1011



Tous les produits Robinia KOMPAN sont fabriqués à partir de bois de robinier provenant de sources européennes durables. Sur demande, ils peuvent être fournis comme FSC® Certified (FSC® C004450).



La peinture utilisée pour les composants colorés est à base d'eau, respectueuse de l'environnement et offre une excellente résistance aux UV. La peinture respecte la norme EN 71 Partie 3.



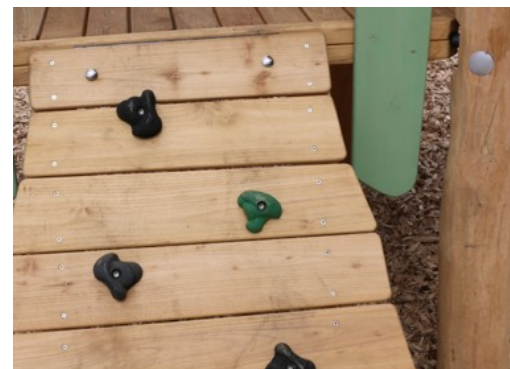
Les produits Robinia KOMPAN sont pensés avec un concept de couleur qui comprend tout un éventail de couleurs standard. Le bois peut également être fourni non traité ou revêtu d'une peinture brune dont le pigment préserve la couleur du bois.



Les toboggans acier sont fabriqués d'une pièce en acier inoxydable de haute qualité AISI 304.



Les activités ludiques sont fabriquées en acier inoxydable de haute qualité. L'acier est nettoyé par un processus de décapage total après sa fabrication pour garantir l'obtention d'une surface de glisse parfaitement propre et lisse.



La quincaillerie est en acier inoxydable ou galvanisé afin de garantir la longue durée de vie des raccords et leur excellente résistance à la corrosion.

Référence NRO1011-1021

Installation

| | |
|----------------------------|--------------|
| Hauteur de Chute Max. | 206 cm |
| Zone de sécurité | 31,4 m² |
| Temps total d'installation | 17,1 |
| Volume d'excavation | 0,74 m³ |
| Volume de béton | 0,13 m³ |
| Profondeur ancrage | 100 cm |
| Poids d'expédition | 882 kg |
| Options d'ancrage | A enterrer ✓ |

Garantie

| | |
|-------------------------------|---------------|
| Liaison métal NRO | 10 ans |
| Bois de robinier | 15 ans |
| Dispo pièces après arrêt fab. | 10 ans |
| Pièces en acier inoxydable | Garanti à vie |
| Glissière en acier inoxydable | 10 ans |



Sustainability Data

NRO1011



| Cradle to Gate A1-A3 | Total CO ₂ emission | CO ₂ e/kg | Matériaux recyclés |
|----------------------|--------------------------------|-------------------------|--------------------|
| | kg CO ₂ e | kg CO ₂ e/kg | % |
| NRO1011-1021 | 389,40 | 0,56 | 5,90 |

Le cadre général appliqué est la Déclaration Environnementale Produit (DEP), qui quantifie « les informations environnementales sur le cycle de vie d'un produit et permet des comparaisons entre produits remplissant la même fonction » (ISO, 2006). Cela suit la structure et applique une approche d'évaluation du cycle de vie à l'ensemble de l'étape du produit, de la matière première à la fabrication (A1-A3))

KOMPAN
Let's play

Kompan A/S

C.F. Tietgens Boulevard 32C
DK-5220 Odense SØ
Denmark



Verification of CO₂ calculation of: Nature play



Data version no. 2023-10-05

The CO₂ calculation and data are in compliance with the principles of a carbon footprint impact according to the GHG protocol (Greenhouse Gas Protocol), Scope 3, cradle to gate related to all individual components in the product category: "Nature play" represented by item no.: NRO409-0621.

(Scope 3 emissions include emission sources in the upstream and downstream value chain).

Date: 30. October 2023 | Valid until: 30. October 2025

Verified by:

Julie Marie Vejsgaard Larsen, LCA & EPD Consultant

Verification based on report: Validation of CO₂ calculation of 9 categories of Kompan product line, version 1.0, prepared by: Bureau Veritas HSE, Denmark: Julie M. V. Larsen.

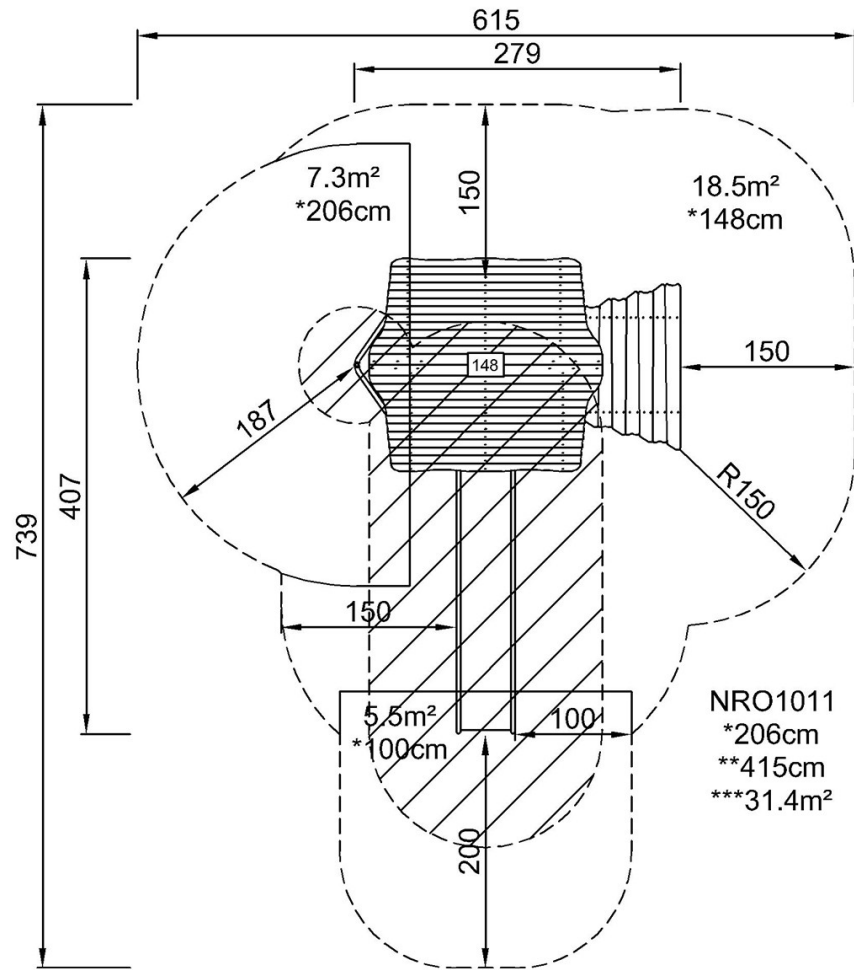
Publication date: 30. October 2023

By Bureau Veritas HSE
www.bureauveritas.dk
+45 7731 1000



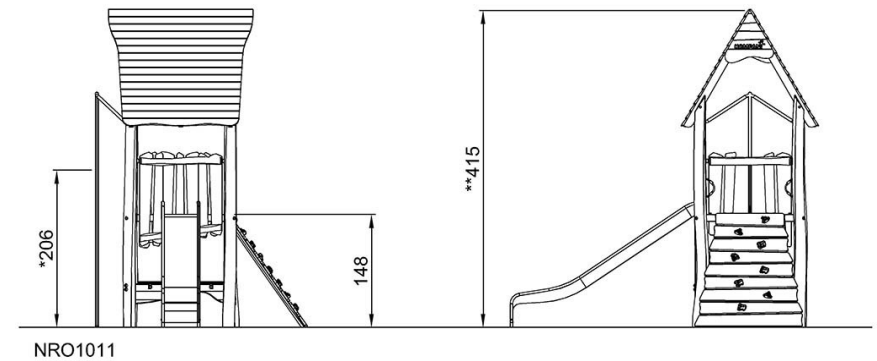
NRO1011

* Hauteur de chute maximale | ** Hauteur totale | *** Zone de sécurité



[Cliquez pour voir le rapport VUE DE DESSUS](#)

* Hauteur de chute maximale | ** Hauteur totale



[Cliquez pour voir le rapport VUE LATÉRALE](#)