

# Wieża Play & Domek z balkonem

PCM200621

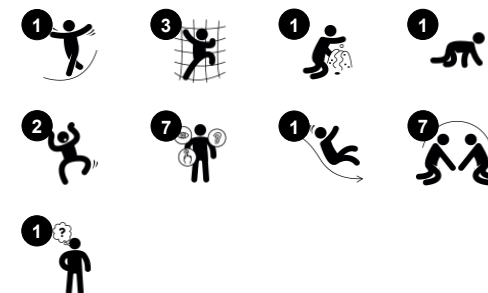
**KOMPAN**  
Let's play



Nr produktu PCM200621-0603

## Ogólne Informacje o Produkcie

Wymiary DxSzxW	370x255x218 cm
Grupa wiekowa	1+
Max. Ilość Osób	17
Dostępne kolory	



Wieża & Domek z Balkonem to wspaniałe zaproszenie do zabawy dla maluchów. Zachęca zarówno do fizycznych, społecznych, jak i poznawczych scenariuszy zabaw, zapewniając godziny niekończącej się zabawy. Różnorodność miejsc wejścia i wspinaczek pozwala wszystkim czerpać korzyści z zabawy na tym urządzeniu. Wspinaczka pomaga

rozwinąć percepcję międzysmodalną, która ma fundamentalne znaczenie dla poprawy umiejętności czytania. Dostęp do wielu dotykowych i eksploracyjnych elementów można uzyskać zarówno od środka, jak i z zewnątrz, zachęcając do tematycznej zabawy i interakcji społecznych. Domek z balkonem jest wystarczająco przestronny, aby kilkoro dzieci

mogło się jednocześnie bawić, rozwijając ich umiejętności społeczno-emocjonalne na zmianę. Wieża zabaw pomaga rozwijać umiejętności równowagi z pochyłego mostu i zjeżdżalni.



Dane mogą się zmienić bez powiadomienia.

# Wieża Play & Domek z balkonem

PCM200621

**KOMPAN**  
Let's play



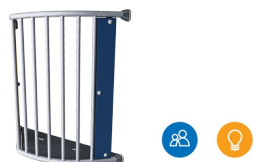
## Panel skrzynki pocztowej

**Społeczno-Emocjonalne:** pobudza do zabawy grupowej i rozmów dzięki swojej dwukierunkowości. **Poznawcze:** sugeruje temat i wspiera zabawę w tworzenie historii, która stymuluje umiejętności językowe i komunikacyjne.



## Mostek do wspinania

**Fizyczne:** poprzeczki zapobiegające poślizgom służą jako wsparcie dla maluchów poruszających się w górę i w dół, pomagając w utrzymaniu świadomości przestrzennej.



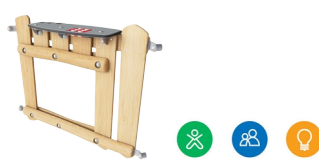
## Balkon

**Społeczno-Emocjonalne:** balkon zachęca do spotkań i interakcji z innymi użytkownikami. **Poznawcze:** zachęca do zabawy teatralnej i występów, które stymulują rozwój języka.



## Przeście do czołgania

**Fizyczne:** otwór umożliwia wspinanie się i czołganie, rozwijając koordynację krzyżową, propriocepcję i świadomość przestrzenną. **Społeczno-Emocjonalne:** współpraca i wykonywanie zwrotów podczas mijania się.



## Stolik z częścią ruchomą

**Fizyczne:** stymulacja dotykowa poprzez przesuwanie dłoni po toczących się kulach na przenośniku taśmowym. **Społeczno-Emocjonalne:** współdzielenie i współpraca z obu stron tworzą scenariusz społeczny, który wspiera komunikację i współpracę. **Poznawcze:** wspiera scenariusze zabaw teatralnych, ćwiczy rozumienie przyczyny i skutku.



## Okno

**Społeczno-Emocjonalne:** zachęca do interakcji między stronami i wspólnej zabawy.



## Zjeżdżalnia

**Fizyczne:** zjeżdżanie rozwija świadomość przestrzenną i poczucie równowagi. Co więcej, mięśnie tułowia są trenowane podczas jazdy w pozycji wyprostowanej. **Społeczno-Emocjonalne:** empatia stymulowana przez rotację. **Poznawcze:** małe dzieci rozwijają swoje zrozumienie przestrzeni, prędkości i odległości podczas szybkiego zjeżdżania.

# Wieża Play & Domek z balkonem

PCM200621

**KOMPAN**  
Let's play



Panele 19mm EcoCore™. EcoCore™ to niezwykle wytrzymały materiał, przyjazny środowisku, który nie tylko może być poddany procesowi recyklingu, ale również jego podstawa wykonana jest w 95% z materiałów pokonsumenckich z recyklingu, wykonanych z zużytych opakowań po żywności. Drewniane panele z impregnowanego i malowanego na brązowo drewna sosnowego z pionowymi profilami stalowymi.



Zjeżdżalnie można wybrać w sześciu różnych kolorach i z trzech materiałów: Proste lub zakrzywione jednoczęściowe, formowane zjeżdżalnie z PE (polietylen), wykonanego w 33% z materiałów pokonsumenckich z recyklingu. Połączone ścianki boczne EcoCore™ i stal nierdzewna. Pełna stal nierdzewna w jednoczęściowej konstrukcji dla bardziej odpornych na wandalizm rozwiązań.

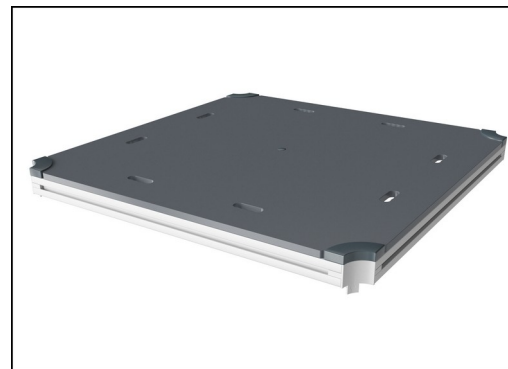
3 / 05/02/2024



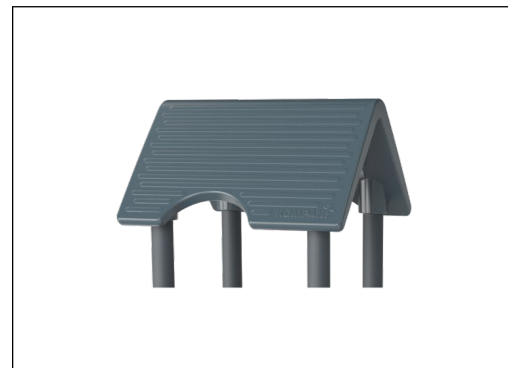
Główne słupy ze stopą stalową ocynkowaną ogniowo są dostępne w różnych wersjach materiałowych: słupki z drewna sosnowego impregnowanego ciśnieniowo, wstępnie ocynkowane wewnątrz i na zewnątrz ze stalowymi słupkami malowanymi proszkiem; aluminium bezołowiowe z z anodyzowanym kolorem górnym wykończeniem; słupy Greenline TexMade wykonane w 95% z pokonsumenckiego przetworzonego PE i odpadów tekstylnych.



Kolorowe stalowe elementy mają bazę stali galwanizowanej ogniowo i są malowane proszkiem. Zapewnia to wysoką odporność na korozję we wszystkich klimatach na świecie.



Wszystkie platformy są wsparte na unikalnych profilach aluminiowych o niskiej zawartości węgla z wieloma opcjami mocowania. Pomosty w kolorze szarym wykonane są w 75% z poużytkowego materiału PP pochodzącego z odpadów oceanicznych, a ich powierzchnia ma antypoślizgowy wzór i fakturę.



Dach wykonany jest z formowanego rotacyjnie Polietylenu (PE) w 33% wykonanego z materiałów pokonsumenckich. PE a wysoką odporność na uderzenia i może być używany w szerokim zakresie temperatur co zapewnia wysoką wytrzymałość.

Nr produktu PCM200621-0603

## Informacje Dotyczące Instalacji

Max. wysokość upadku	100 cm
Strefa bezpieczeństwa	25,9 m²
Czas instalacji	16,8
Objętość wykopu	0,48 m³
Objętość betonu	0,00 m³
Głębokość podstawy (standardowa)	60 cm
Waga przesyłki	513 kg
Opcje kotwiczenia	W ziemi <input checked="" type="checkbox"/>
	Powierzchnia <input checked="" type="checkbox"/>

## Informacje o Gwarancji

EcoCore HDPE	Dożywotnia
Słup	10 lat
Pokłady PP	10 lat
Części Zapasowe	10 lat



Dane mogą się zmienić bez powiadomienia.

# Dane Dotyczące Zrównoważonego Rozwoju

PCM200621



## Od wydobycia surowców do opuszczenia wytwórni A1–A3

Całkowita emisja CO<sub>2</sub>

kg CO<sub>2</sub>e

CO<sub>2</sub>e na kg produktu

kg CO<sub>2</sub>e/kg

Materiały pochodzące z recyklingu

%

PCM200621-0651

675,70

1,87

63,60

PCM200621-0603

574,40

1,59

25,90

Ogólne ramy stosowane dla tych czynników to Środowiskowa Deklaracja Produktu (EPD), która określa ilościowo "informacje środowiskowe dotyczące cyklu życia produktu i umożliwia porównywanie produktów spełniających tę samą funkcję" (ISO, 2006). W niniejszym dokumencie przyjęto strukturę i zastosowano podejście oceny cyklu życia w odniesieniu do całego etapu produktu, od surowców po produkcję (A1-A3).

## Kompan A/S

C.F. Tietgens Boulevard 32C  
DK-5220 Odense SØ  
Denmark



## Verification of CO<sub>2</sub> calculation of: Play systems



Data version no. 2023-10-05

The CO<sub>2</sub> calculation and data are in compliance with the principles of a carbon footprint impact according to the GHG protocol (Greenhouse Gas Protocol), Scope 3, cradle to gate related to all individual components in the product category: "Play systems" represented by item no.: PCM200321-0950.

(Scope 3 emissions include emission sources in the upstream and downstream value chain).

Date: 30. October 2023 | Valid until: 30. October 2025

Verified by:

Julie Marie Vejsgaard Larsen, LCA & EPD Consultant

Verification based on report: Validation of CO<sub>2</sub> calculation of 9 categories of Kompan product line, version 1.0, prepared by: Bureau Veritas HSE, Denmark: Julie M. V. Larsen.

Publication date: 30. October 2023

By Bureau Veritas HSE  
www.bureauveritas.dk  
+45 7731 1000





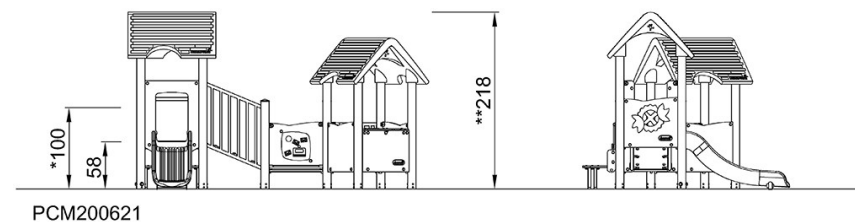
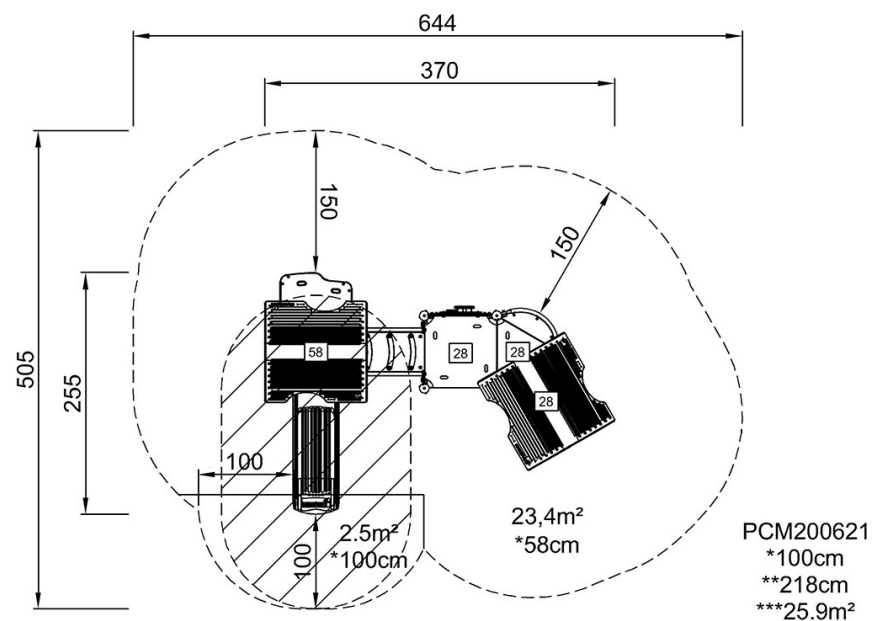
# Wieża Play & Domek z balkonem

PCM200621

**KOMPANI**  
Let's play

\* Max Wys. Upadku | \*\* Wysokość | \*\*\* Strefa Bezpieczeństwa

\* Max Wys. Upadku | \*\* Max Wysokość



[Kliknij, aby zobaczyć RZUT Z GÓRY](#)

[Kliknij, aby zobaczyć RZUT BOCZNY](#)