

Core Twist Compact

FAZ109



Core Twist Compact 结合了 3 个高效的腹部和上半身锻炼项目。使用者若想获取锻炼灵感和指导，可以查看器材上的标识，上面显示有 11 种基本练习方式，或者下载 KOMPAN Sport & Fitness 了解更多信息。Core Twist 提供创新的、阻力可调的核心训练。它的训练架杆可以借助阻力顺时针和逆时针旋转 360°，阻力由移动速度确定。Leg Lift Station 是锻炼腹部的绝佳

设备。用户在椅子上支撑自己的同时，做高抬腿动作，从而锻炼腹部肌肉。这种锻炼方式可以锻炼到所有腹部肌肉。引体向上是力量训练的重要组成部分。Pull Up Bar 提供了一系列锻炼方式，其特点是有多把手，适合不同的手部姿势。初学者可以将脚放在水平杆上，在做引体向上时减轻身体重量，然后再进行高级训练。为确保每个人都能够到 Pull Up Bar，其下方还设有踏板。

产品编号 FAZ10900-0900

产品信息概览

长宽高尺寸	280x218x291 cm
适用年龄段	13+
容纳人数	3
颜色选择	

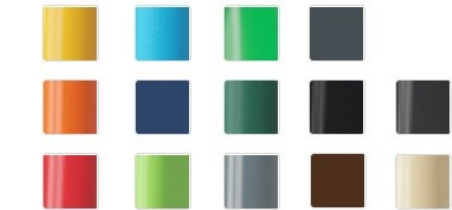


查看 KOMPAN Fit 健身应用程序了解更多信息



Core Twist Compact

FAZ109



KOMPAN 健身产品的标准可在橙色 RAL2010 和灰色 RAL7012 中选择。所有其他 RAL 颜色都可按需选择，以匹配周边的环境或颜色主题！

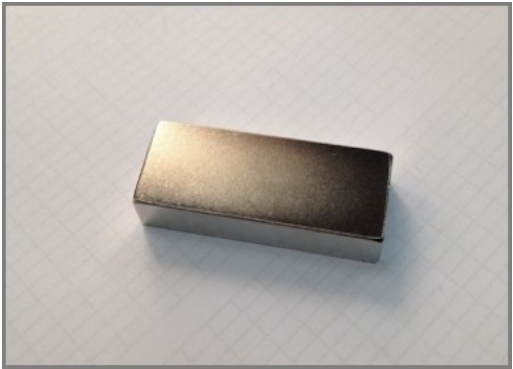


立柱由 Ø101.6x 2mm 制成，预镀锌碳钢，粉末涂层，可在所有情况下提供出色的保护。



The Sign is made from a 15mm Polycarbonate and supported by Ø38.2mm top bar. This is an extremely solid assembly which provides great structural stability. The sign shows the 11 main exercises and has a QR code which refers users to the Kompan Fit APP that offers extended support on exercises and training.

产品编号 FAZ10900-0900	
安装信息	
最大跌落高度	132 cm
安全面积	18.4 m²
安装总时长	6.3
开挖量	0.37 m³
混凝土使用量	0.18 m³
标准入地深度	90 cm
运输重量	323 kg
固定选项	入地 ✓ 地表 ✓
质保信息	
涂层钢制零件	10 年
EcoCore HDPE	终身质保
镀锌钢结构	终身质保
活动部件	2 年
承保零部件	10 年



使用的磁铁是高强度钕磁铁。磁辐射受到严格控制，辐射水平从未超过 5 高斯 (0.5mT)，这使得它们作为训练项目是非常安全的。



The pull up bar is made from Ø32 mm HDG steel bar. The bar is 1080mm wide and 2300mm above ground



The frame of the leg lift is made from Ø38 x 2mm HDG steel tube. The support plates are made from 15mm Ekogrip®, a 15 mm PE plate with a 3 mm top-layer of thermoplastic rubber with non-skid effect. The arm supports are 110 x 195mm, 580mm apart, and 1315mm above ground. The back support is 335 x 500mm. The opening in the back is 30 x 350mm.



Sustainability Data

FAZ109



从原材料到成品	CO ₂ 排放总量	CO ₂ 排放量 / 千克	回收的原料
	kg CO ₂ e	kg CO ₂ e/kg	%
FAZ10900-0900	685.00	3.54	43.10

这些因素采用的总体框架为环保产品声明 (EPD)，该声明可量化“产品生命周期的环保信息，并对相同功能的产品进行对比” (ISO, 2006)。在遵循该框架的同时，对从原材料到制造的整个产品阶段 (A1-A3) 应用生命周期评估法。



Kompan A/S
C.F. Tietgens Boulevard 32C
DK-5220 Odense SØ
Denmark



Verification of CO₂ calculation of: Fitness



Data version no. 2023-10-05

The CO₂ calculation and data are in compliance with the principles of a carbon footprint impact according to the GHG protocol (Greenhouse Gas Protocol), Scope 3, cradle to gate related to all individual components in the product category: "Fitness" represented by item no.: FAZ10100-0900.

(Scope 3 emissions include emission sources in the upstream and downstream value chain).

Date: 30. October 2023 | Valid until: 30. October 2025
Verified by:

Julie Marie Vejsgaard Larsen, LCA & EPD Consultant

Verification based on report: Validation of CO₂ calculation of 9 categories of Kompan product line, version 1.0, prepared by: Bureau Veritas HSE, Denmark: Julie M. V. Larsen.

Publication date: 30. October 2023

By Bureau Veritas HSE
www.bureauveritas.dk
+45 7731 1000

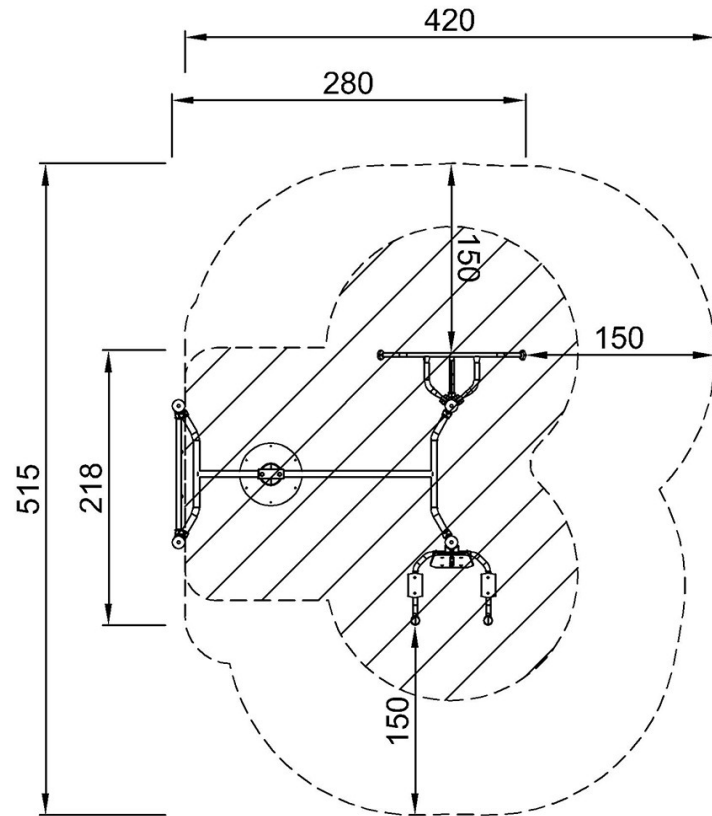


Core Twist Compact

FAZ109

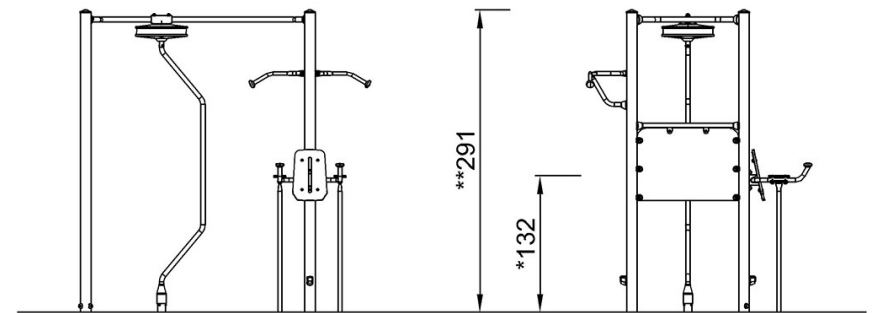
最大跌落高度 | 总高度 | 安全区域

最大跌落高度 | 总高度



FAZ10900
*132cm
**291cm
***18.4m²

[点击查看俯视图](#)



FAZ10900

[点击查看侧面图](#)