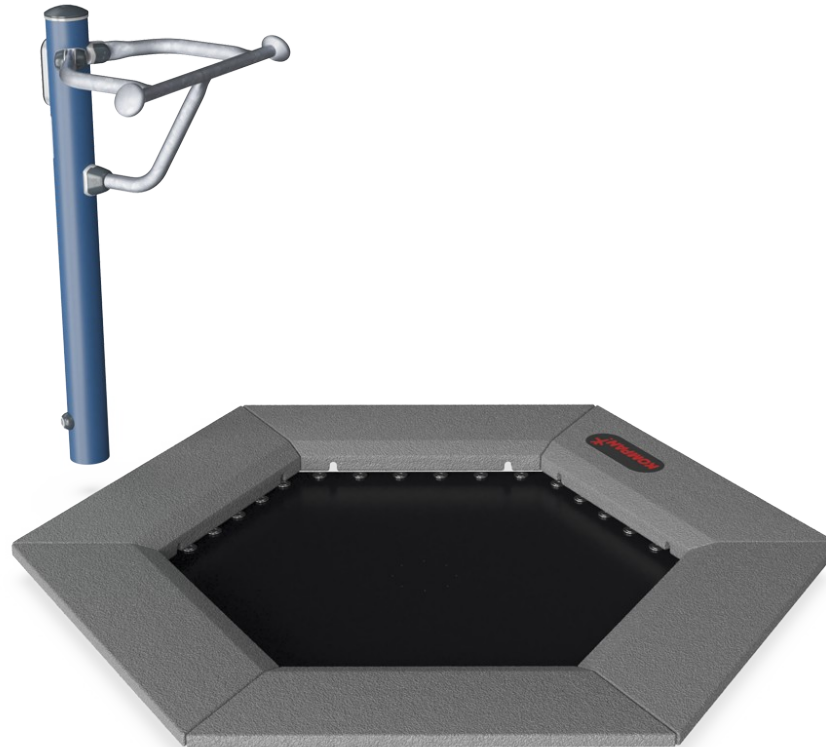


# Fitness Jumper

FSW232

**KOMPAN**  
Let's play



In den letzten 10 Jahren ist Jumping Fitness immer beliebter geworden. Der Grund dafür ist ganz einfach: Es macht unheimlich viel Spaß, bringt jeden schnell ins Schwitzen und ist insgesamt ein ideales Workout. Auf einem federnden Untergrund zu springen und sich mit der eigenen Phantasie die verschiedensten Sprünge auszudenken, ist geistig befreiend

und etwas, das wirklich jeder tun kann. Der Spaß hält motiviert, unterhält und führt zu gesteigerter Aktivität. Die Handgriffe bieten Anfängern Unterstützung und bieten zusätzlich die Möglichkeit, die Intensität des Trainings noch zu steigern.

Produktnummer FSW23200-0902

## Allgemeine Produktinformation

Maße L x B x H 192x188x117 cm

Empfohlenes Alter 13+

Spielkapazität (Nutzer) 1

Farbauswahl

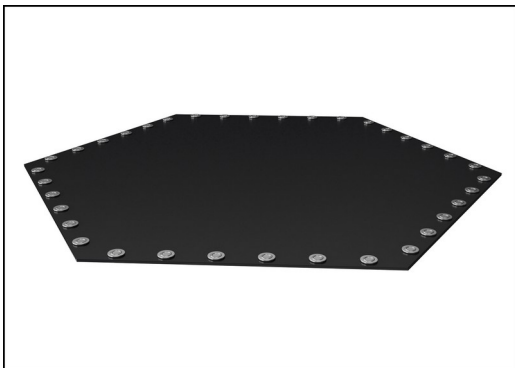


Mehr Infos in der KOMPAN Fit App

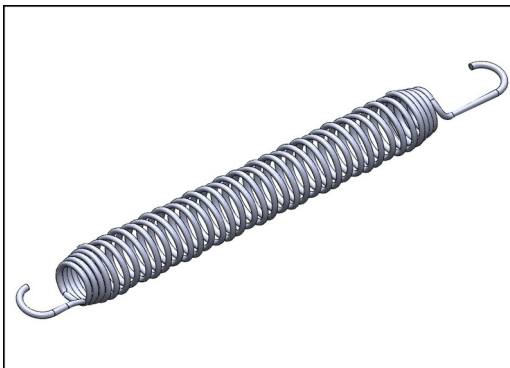


# Fitness Jumper

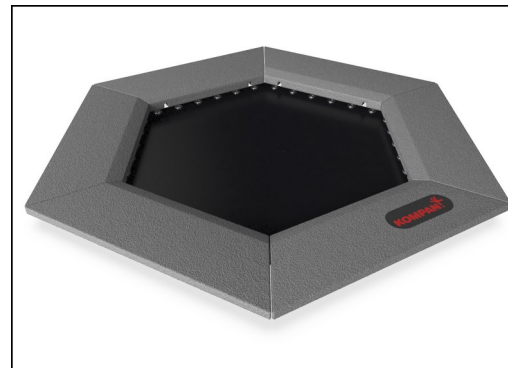
FSW232



Die Sprungmembranen sind aus 6,0 mm dickem EP-Ethylen-Propylen-Förderband mit Polyester-Polyamidgewebe-Karkasse gefertigt. Die Federbefestigungen sind beidseitig mit Stahlbuchsen und Unterlegscheiben verstärkt. Die Membrane ist ozonbeständig und mit 8 mittig angeordneten Wasserablauföchern ausgestattet.



Alle 36 Federn sind aus rostfreiem Stahl gefertigt, um eine lange Lebensdauer und hervorragende Korrosionsbeständigkeit zu gewährleisten. Der Stahldraht ist 3,2 mm dick und die letzten fünf Windungen sind kegelförmig, um eine lange Lebensdauer des Jumpers zu gewährleisten.



Die Platten sind aus grauem granuliertem Recyclinggummi (SBR/NR) geformt, und das KOMPAN-Logo besteht aus EPDM (Ethylen-Propylen-Dien-Monomer). Im Inneren jeder der Gummipplatten befindet sich eine 3 mm dicke feuerverzinkte Stahlplatte.

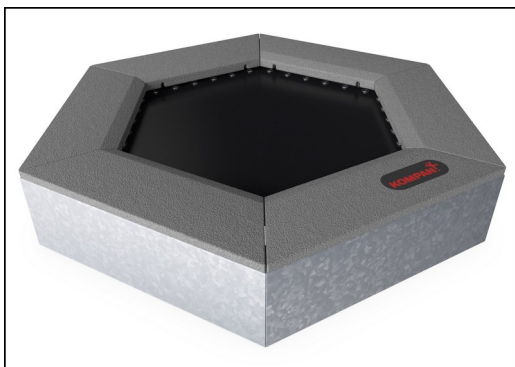
Produktnummer FSW23200-0902

## Montage-Information

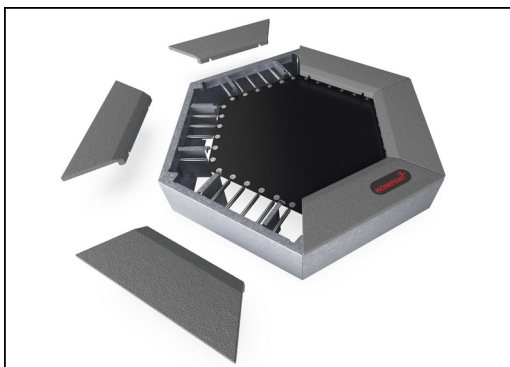
Max. freie Fallhöhe	100 cm
Fläche des Fallraums	13,3 m²
Gesamt-Montagezeit	4,6
Erforderlicher Erdaushub	1,15 m³
Betonbedarf	1,02 m³
Fundamenttiefe (Standard)	90 cm
Versandgewicht	383 kg
Verankerungsoptionen	TV ✓

## Garantie-Information

Verzinkter Stahl	Lebenslang
Ersatzteilgarantie	10 Jahre



Alle Stahlteile sind aus Carbonstahl S235 in einer Stärke von 3 mm gefertigt. Die Seitenwände, die Stützwände für den oberen Rahmen, die gebogenen Platten mit Styrol-Butadien-Kautschuk (Gummi-Kunststoff) und die flachen Platten für die ebenerdige In-Situ-Montage (bündig mit dem Fallschutz) sind feuerverzinkt.

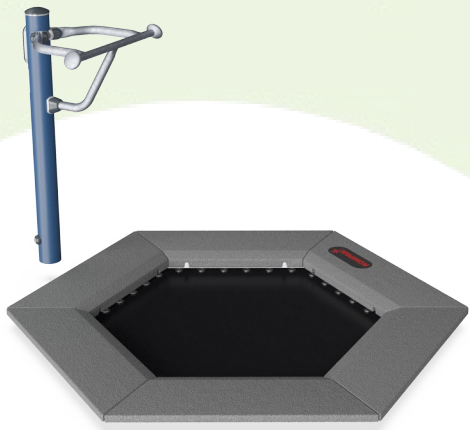


Als einzigartiges Merkmal können die SBR-Platten zur Reinigung und Wartung entfernt werden. Durch Lösen von sechs Schrauben kann die SBR-Platte angehoben werden, um sie zu öffnen und Zugang zu den Federn zu erhalten (siehe Anleitung auf KOMPAN Master).



Der Stützgriff ist 530 mm breit. Der Griff befindet sich 1050 mm über dem Boden und 1140 mm über der Jumper Membran. Der Griff ist aus einer HDG-Stange mit einem Durchmesser von 32 mm gefertigt.





Von der Wiege bis  
zum Werkstor („cradle  
to gate“) (A1–A3)

CO <sub>2</sub> - Emissionen gesamt	CO <sub>2</sub> e pro kg	Recycelte Materialien
kg CO <sub>2</sub> e	kg CO <sub>2</sub> e pro kg	%

FSW23200-0902	439,50	2,19	59,10
---------------	--------	------	-------

Den allgemeinen Rahmen für diese Faktoren bilden die Umweltproduktdeklarationen (EPDs). Mithilfe dieser Grundregeln können die Umweltinformationen über den Lebenszyklus eines Produkts hinweg quantifiziert und Vergleiche zwischen Produkten, die dieselbe Funktion erfüllen, angestellt werden (vgl. ISO, 2006). Diese Struktur wird hier befolgt. Der Ansatz zur Lebenszyklusbewertung wird dabei auf die gesamte Herstellungsphase – vom Rohstoff bis zur Herstellung (A1–A3) – angewendet.

**Kompan A/S**  
C.F. Tietgens Boulevard 32C  
DK-5220 Odense SØ  
Denmark



Verification of CO<sub>2</sub> calculation of:  
**Fitness**



Data version no. 2023-10-05

The CO<sub>2</sub> calculation and data are in compliance with the principles of a carbon footprint impact according to the GHG protocol (Greenhouse Gas Protocol), Scope 3, cradle to gate related to all individual components in the product category: "Fitness" represented by item no.: FAZ10100-0900.

(Scope 3 emissions include emission sources in the upstream and downstream value chain).

**Date: 30. October 2023 | Valid until: 30. October 2025**  
**Verified by:**

Julie Marie Vejsgaard Larsen, LCA & EPD Consultant

Verification based on report: Validation of CO<sub>2</sub> calculation of 9 categories of Kompan product line, version 1.0, prepared by: Bureau Veritas HSE, Denmark: Julie M. V. Larsen.

**Publication date: 30. October 2023**

**By Bureau Veritas HSE**  
www.bureauveritas.dk  
+45 7731 1000

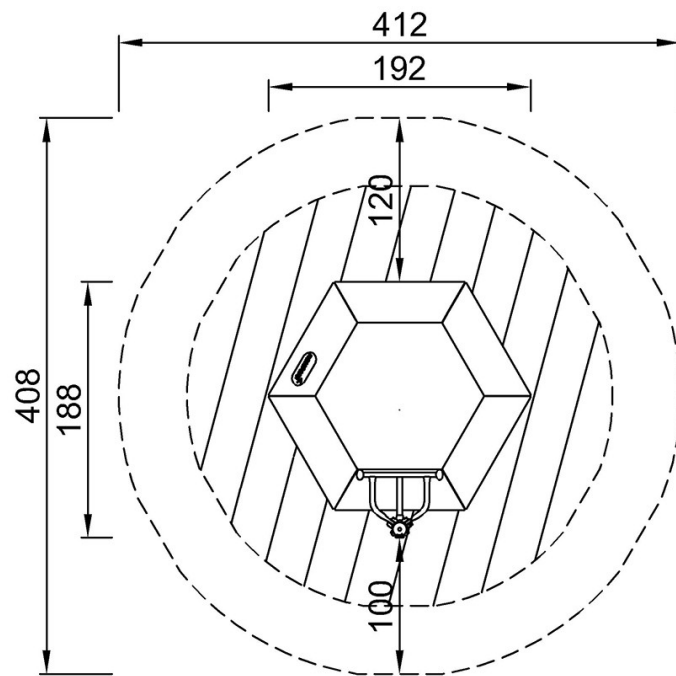


# Fitness Jumper

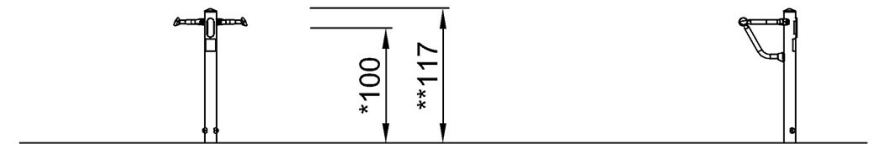
FSW232

\* Max freie Fallhöhe | \*\* Gesamthöhe | \*\*\* Fläche des Fallraums

\* Max freie Fallhöhe | \*\* Gesamthöhe



FSW23200  
\*100cm  
\*\*117cm  
\*\*\*13.3m<sup>2</sup>



FSW23200

[Klicken Sie hier, um die DRAUFSICHT anzuzeigen](#)

[Klicken Sie hier, um die SEITENANSICHT anzuzeigen](#)