

# Dobbelttårn med net

PCM210421

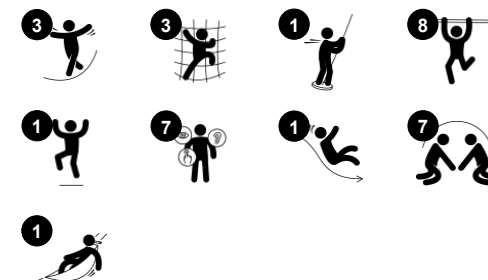
**KOMPAN**  
Let's play



Varenr. PCM210421-0905

## Generel produktinformation

Dimensioner LxBxH	381x535x380 cm
Alder	6+
Antal brugere	14
Farvemuligheder	



Den imponerende mængde af legeværdi i dobbelttårnet med net vil opfordre til leg igen og igen. Den niveaudelte leg i de forskellige klatreaktiviteter gør det endnu sjovere. krydskoordination og kropsbevidsthed, når man klatrer eller bevæger sig fra den ene ende til den anden. Det hjælper børn med at navigere sikkert og trygt rundt i omgivelserne. Nettet

giver et fantastisk overblik i højden, når barnet balancerer over det, hvilket træner barnets opfattelse af afstande. Den hurtige rutsjebane og den endnu hurtigere brandmandsstang er enormt spændende og træner barnets balance og kropsholdning på en sjov måde. Balancesansen er vigtig for evnen til f.eks. at sidde stille og koncentrere sig i skolen. Alt i alt

en sjov og udfordrende enhed til leg og udvikling af motoriske færdigheder.



# Dobbelttårn med net

PCM210421



## Armgang

**Fysiske evner:** udvikler børns overkroftsmuskler og armstyrke, krydskoordination og rumlig bevidsthed. Det er især vigtigt på grund af stillesiddende livsstil og rygsmerter hos børn. **Social-emotionelle evner:** et mødested hvor man kan hænge ud med vennerne og tage et hvil.



## Netbro

**Fysiske evner:** børn udvikler deres balance, krydskoordination og rumlig bevidsthed i det åbne net. **Social-emotionelle evner:** børn interagerer med hinanden og lærer at samarbejde når de f.eks. skal passere hinanden.



## Stige

**Fysiske evner:** her understøttes krydskoordination og hånd-øje-koordination når børn klatrer på stigen. Her bruger de især ben- og armmuskulatur. **Social-emotionelle evner:** her lærer børn at skiftes og samarbejde.



## Klatrevæg

**Fysiske evner:** udvikler børns krydskoordination, øje-hånd-koordination og muskelstyrke, når de klatrer. **Social-emotionelle evner:** tosidet klatring inviterer til samarbejde.



## Rutsjeglændere

**Fysiske evner:** her understøttes koordination når man glider ned såvel som arm- og coremuskler. Når man lander styrkes knogletætheden som især udvikles i den tidlige barndom. **Social-emotionelle evner:** børnene lærer at skiftes og tage risici.

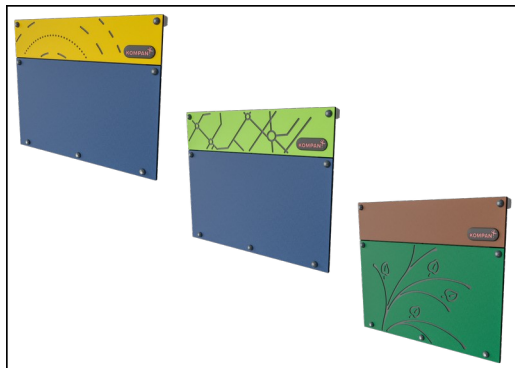


## Rutsjebane

**Fysiske evner:** her udvikles balance og rumlig bevidsthed, som børn rutsjer. Desuden styrkes muskler, når børn sidder op og rutsjer. **Social-emotionelle evner:** stimulerer empati ved skiftevis turtagning

# Dobbelttårn med net

PCM210421



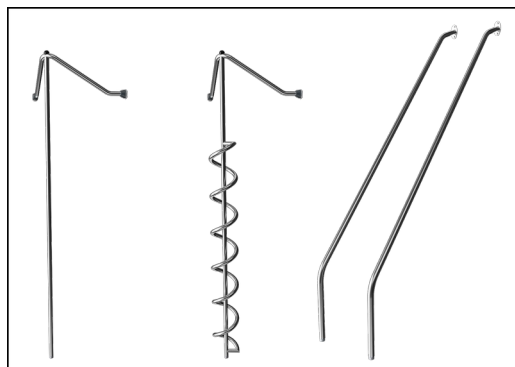
Paneler af 19 mm EcoCore™. EcoCore™ er et meget holdbart materiale, som ikke kun kan genbruges efter brug, men som også består af materiale, der er produceret af +95 % genanvendt materiale fra fødevareemballageaffald.



Alle platforme er understøttet af unikt designede aluminiumsprofiler med lavt kulstofindhold og flere fastgørelsesmuligheder. De grå støbte platforme er lavet af 75 % PP-materiale, af genbrugsmaterialer, med et skridsikkert mønster og en struktureret overflade.



Stolper med varmgalvaniseret stålfod fås i forskellige materialer: 1) Trykimprægnerede fyrretræsstolper, 2) Forgalvaniseret stålstoelper indvendig og udvendig med pulverlakeret topfinish, 3) Blyfri aluminium med farveanodiseret topfinish og 4) Greenline TexMade-stolper af 95 % genanvendt PE- og tekstilaffald.



Aktiviteterne er fremstillet i rustfrit stål af høj kvalitet. Stålet rengøres ved en bejdsningsproces efter fremstillingen for at sikre en glat og ren overflade.



Rutsjebanerne kan vælges i seks forskellige farver og materialer. Lige eller buede PE-rutsjebaner, støbt i ét stykke, er fremstillet af 33 % genanvendt forbrugeraffald, som fødevareemballage, i forskellige farver. Kombinerede EcoCore™-sider og rustfrit stål. Rustfrit stål designet i ét stykke for mere hærværkssikret løsninger.



KOMPAN GreenLine-versioner er designet med ultimative holdbare materialer med den lavest mulige CO2e-udledningsfaktor. TexMade-stolpe, EcoCore™-paneler af 95 % genanvendt forbrugsaffald og støbte PP-platforme.

Varenr. PCM210421-0905

## Installationsinformation

Maks. faldhøjde	246 cm
Faldområde	51,5 m²
Installationstid (timer)	15,4
Udgravningsmængde	0,71 m³
Betonmængde	0,08 m³
Forankringsdybde	90 cm
Fragtvægt	565 kg
Forankringsmuligheder	I jorden ✓ Overflade ✓

## Garanti

EcoCore HDPE	Livstid
Stolpe	10 år
PP-dæk	10 år
Reb & net	10 år
Garanterede reservedele	10 år



# Sustainability Data

PCM210421



Vugge-til-port A1-A3	Total CO <sub>2</sub> udledning	CO <sub>2</sub> e/kg	Genanvendte materialer
	kg CO <sub>2</sub> e	kg CO <sub>2</sub> e/kg	%
PCM210421-0951	988,20	1,99	69,10
PCM210421-0905	1.233,20	3,07	50,50

Den overordnede ramme for disse faktorer er Environmental Product Declaration (EPD), som kvantificerer "miljøoplysninger om et produkts livscyklus og muliggør sammenligninger mellem produkter, der opfylder samme funktion" (ISO, 2006). Dette følger strukturen og anvender en livscyklusvurderingstilgang til hele produktfasen fra råvarer til fremstilling (A1-A3))

## Kompan A/S

C.F. Tietgens Boulevard 32C  
DK-5220 Odense SØ  
Denmark



## Verification of CO<sub>2</sub> calculation of: Play systems



Data version no. 2023-10-05

The CO<sub>2</sub> calculation and data are in compliance with the principles of a carbon footprint impact according to the GHG protocol (Greenhouse Gas Protocol), Scope 3, cradle to gate related to all individual components in the product category: "Play systems" represented by item no.: PCM200321-0950.

(Scope 3 emissions include emission sources in the upstream and downstream value chain).

**Date: 30. October 2023 | Valid until: 30. October 2025**

**Verified by:**

Julie Marie Vejsgaard Larsen, LCA & EPD Consultant

Verification based on report: Validation of CO<sub>2</sub> calculation of 9 categories of Kompan product line, version 1.0, prepared by: Bureau Veritas HSE, Denmark: Julie M. V. Larsen.

**Publication date: 30. October 2023**

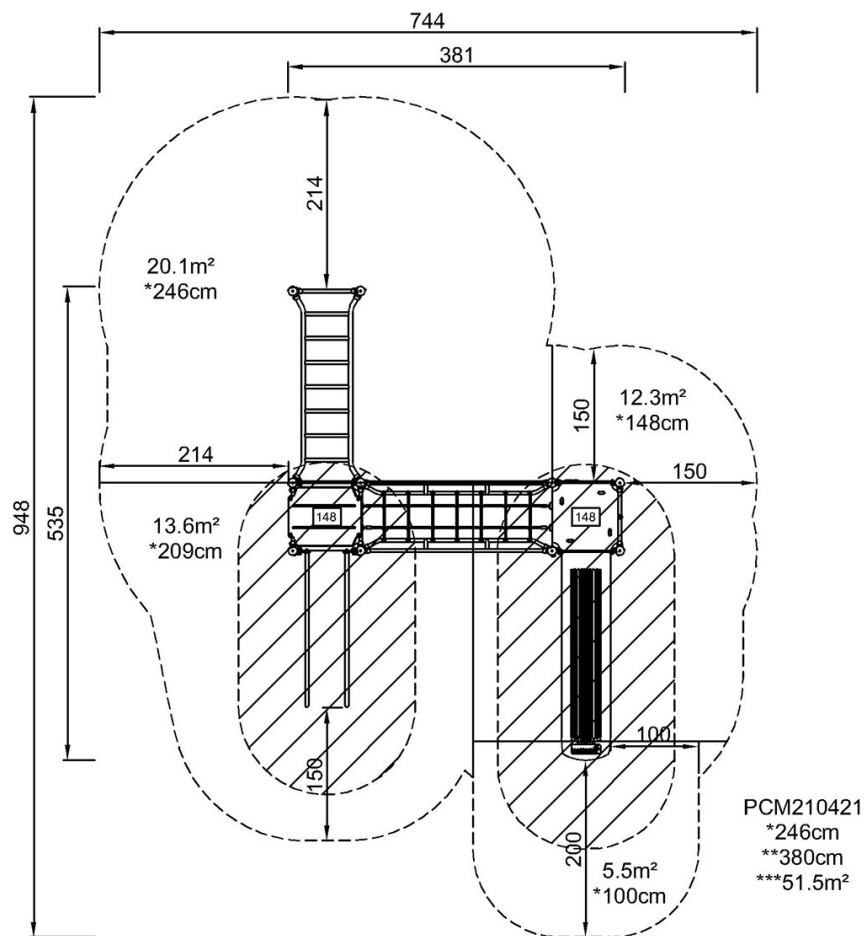
By Bureau Veritas HSE  
www.bureauveritas.dk  
+45 7731 1000



# Dobbelttårn med net

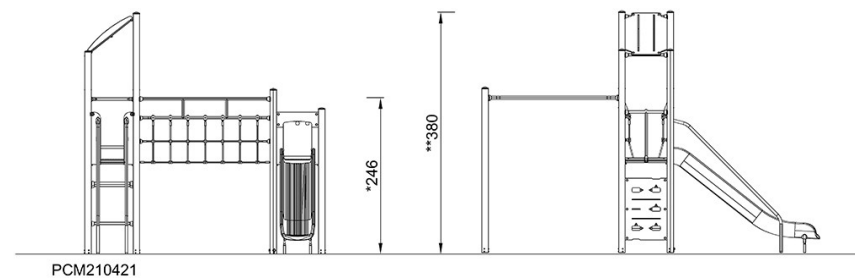
PCM210421

\* Maks. faldhøjde | \*\* Samlet højde | \*\*\* Faldområde



[Klik for at se FRA OVEN](#)

\* Maks. faldhøjde | \*\* Samlet højde



[Klik for at se FRA SIDEN](#)