

# Bagger

PCM51221

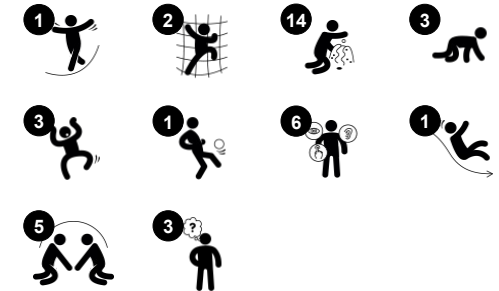
**KOMPAN**  
Let's play



Produktnummer PCM51221-0901

## Allgemeine Produktinformation

Maße L x B x H	441x180x276 cm
Empfohlenes Alter	2+
Spielkapazität (Nutzer)	17
Farbauswahl	



Der Bagger ist ein grosser Anziehungspunkt für dramatisches und unterhaltsames körperliches Spiel für jüngere Kinder. Die reiche Vielfalt an manipulativen Aktivitäten sowohl in der Höhe als auch am Boden unterstützen die dramatischen Spielszenarien. Wir wissen aus unseren Studien des KOMPAN Play Institute, dass manipulative Spielelemente die Spielbindung sowie das dramatische Spiel bei sehr jungen Kindern erhöhen. Das fördert die

sprachlichen Fähigkeiten und die Kommunikation und hilft den Kindern, die Welt um sie herum zu verstehen. Und nicht zuletzt, von der Umgebung verstanden zu werden. Reichhaltige Kletter-, Krabbel- und Rutschaktivitäten üben eine grosse Anziehungskraft aus und sorgen für körperliche Aktivität, die wichtige motorische Fähigkeiten und wichtige Muskeln trainiert. Vielfältige, abwechslungsreiche Kletter- und

Krabbelmöglichkeiten sorgen für ein ausgiebiges Training der Kreuzkoordination, was Körpervertrauen aufbaut und letztlich die cross-modale Wahrnehmung anregt. Dies fördert zum Beispiel die Lesefähigkeit. Dramatisches Spiel ist die bevorzugte Spielart für jüngere Kinder. Mit dem Bagger können Geschichten aller Art nachgespielt werden.

# Bagger

PCM51221



## Tic-tac-toe Spieltafel

**Sozial-Emotional:** fördert die Kommunikation und das Abwechseln untereinander. **Kognitiv:** verbessert das Verständnis für Regeln und das strategische Denken. **Kreativ:** hinterlassen einer Spur, indem die Drehtöpfe verstellt werden.



## Lenkrad

**Kognitiv:** Der veränderbare Teil fördert das Verständnis von Ursache und Wirkung.



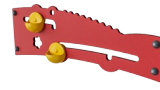
## Megafon

**Sozial-Emotional:** fördert die Kommunikation und das Abwechseln untereinander. **Kognitiv:** die Verzerrung des Klangs weckt die Neugierde und fördert das Verständnis für Ursache und Wirkung.



## Kletterwand

**Physisch:** fördert die Kreuzkoordination und die Kraft der Beine, Arme und Hände. **Sozial-Emotional:** die Neigung gibt beim Klettern ein sicheres Gefühl, insbesondere bei jüngeren Kindern.



## Sandschaufeln

**Physisch:** hand-Augen-Koordination und Drück-/Zieh-Bewegungen. **Sozial-Emotional:** lädt zur Interaktion zwischen den beiden Seiten und ausserdem zum kooperativen Spiel mit anderen ein. **Kognitiv:** logisches Denken: Verständnis für Ursache und Wirkung, wenn Schaufeln in Rillen laufen oder Materialien von Schaufel zu Schaufel verschoben werden. **Kreativ:** das Verschieben von Schaufeln führt dazu, dass sich neue Positionen ergeben.



## Rutsche

**Physisch:** rutschen fördert das räumliche Bewusstsein und den Gleichgewichtssinn. Ausserdem wird die Rumpfmuskulatur trainiert, wenn man aufrecht sitzt und hinunterrutscht. **Sozial-Emotional:** die Kinder entwickeln ihre Empathie durch Abwechseln mit anderen. **Kognitiv:** kleine Kinder entwickeln ihr Verständnis für Raum, Geschwindigkeit und Entfernungen, wenn sie schnell hinuntergleiten.



## Thema

**Kognitiv:** gibt ein Thema vor und unterstützt so dramatisches Spiel, das die Sprache und Kommunikation trainiert.

# Bagger

PCM51221



Wände aus 19mm EcoCore™. EcoCore™ ist ein äusserst langlebiges, umweltfreundliches Material, das nicht nur nach Gebrauch recycelbar ist, sondern auch aus einem Kern besteht, der zu 100 % aus recyceltem Post-Consumer-Material aus Lebensmittelverpackungsabfällen hergestellt wird.



Die Hauptpfosten mit feuerverzinkten Stahlfüssen sind vollständig vorverzinkt und pulverbeschichtet.



Alle Bodenplatten werden von einzigartig gestalteten kohlenstoffarm gefertigten Aluminiumprofilen und mehreren Befestigungen getragen. Die grau gefärbten, spritzgussgeformten Bodenplatten bestehen zu 75 % aus recycelten Fischernetzen (PP-Material) und haben ein rutschfestes Muster und eine strukturierte Oberfläche.



Die Stahloberflächen sind vollständig feuerverzinkt und bleifrei. Die Verzinkung sorgt für eine ausgezeichnete Korrosionsbeständigkeit in allen Umgebungen und macht diese wartungsarm.



Die Rutschen sind in verschiedenen Materialien erhältlich: In einem Stück formgepresstem PE-LD in verschiedenen Farben oder in Edelstahl mit einer Dicke von 2 mm (ANSI 304).



Der Schalthebel ist aus PP gefertigt. PP hat eine gute Verschleiss- und Stossfestigkeit.

Produktnummer PCM51221-0901

## Montage-Information

Max. freie Fallhöhe	118 cm
Fläche des Fallraums	28,3 m²
Gesamt-Montagezeit	23,7
Erforderlicher Erdaushub	0,61 m³
Betonbedarf	0,48 m³
Fundamenttiefe (Standard)	90 cm
Versandgewicht	680 kg
Verankerungsoptionen	TV ✓ OFM ✓

## Garantie-Information

EcoCore HDPE	Lebenslang
Hohle Kunststoffteile (PE)	10 Jahre
Pfosten	10 Jahre
PP-Bodenplatten	10 Jahre
Ersatzteilgarantie	10 Jahre





**Von der Wiege bis  
zum Werkstor („cradle  
to gate“) (A1–A3)**

CO <sub>2</sub> - Emissionen gesamt	CO <sub>2</sub> e pro kg	Recycelte Materialien
kg CO <sub>2</sub> e	kg CO <sub>2</sub> e pro kg	%

PCM51221-0901	1.056,80	2,16	64,70
---------------	----------	------	-------

Den allgemeinen Rahmen für diese Faktoren bilden die Umweltproduktdeklarationen (EPDs). Mithilfe dieser Grundregeln können die Umweltinformationen über den Lebenszyklus eines Produkts hinweg quantifiziert und Vergleiche zwischen Produkten, die dieselbe Funktion erfüllen, angestellt werden (vgl. ISO, 2006). Diese Struktur wird hier befolgt. Der Ansatz zur Lebenszyklusbewertung wird dabei auf die gesamte Herstellungsphase – vom Rohstoff bis zur Herstellung (A1–A3) – angewendet.

**Kompan A/S**  
C.F. Tietgens Boulevard 32C  
DK-5220 Odense SØ  
Denmark



**Verification of CO<sub>2</sub> calculation of:  
Play systems**



Data version no. 2023-10-05

The CO<sub>2</sub> calculation and data are in compliance with the principles of a carbon footprint impact according to the GHG protocol (Greenhouse Gas Protocol), Scope 3, cradle to gate related to all individual components in the product category: "Play systems" represented by item no.: PCM200321-0950.

(Scope 3 emissions include emission sources in the upstream and downstream value chain).

**Date: 30. October 2023 | Valid until: 30. October 2025**  
**Verified by:**

Julie Marie Vejsgaard Larsen, LCA & EPD Consultant

Verification based on report: Validation of CO<sub>2</sub> calculation of 9 categories of Kompan product line, version 1.0, prepared by: Bureau Veritas HSE, Denmark: Julie M. V. Larsen.

**Publication date: 30. October 2023**

**By Bureau Veritas HSE**  
www.bureauveritas.dk  
+45 7731 1000

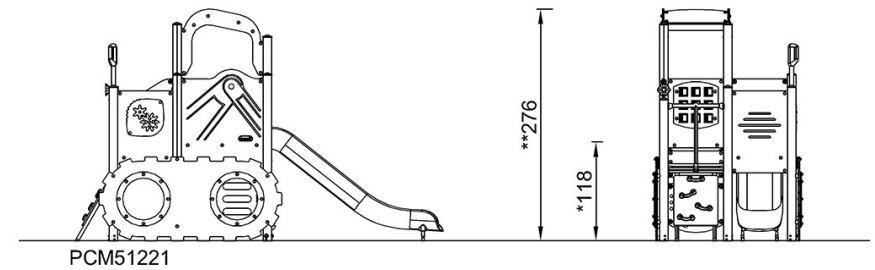
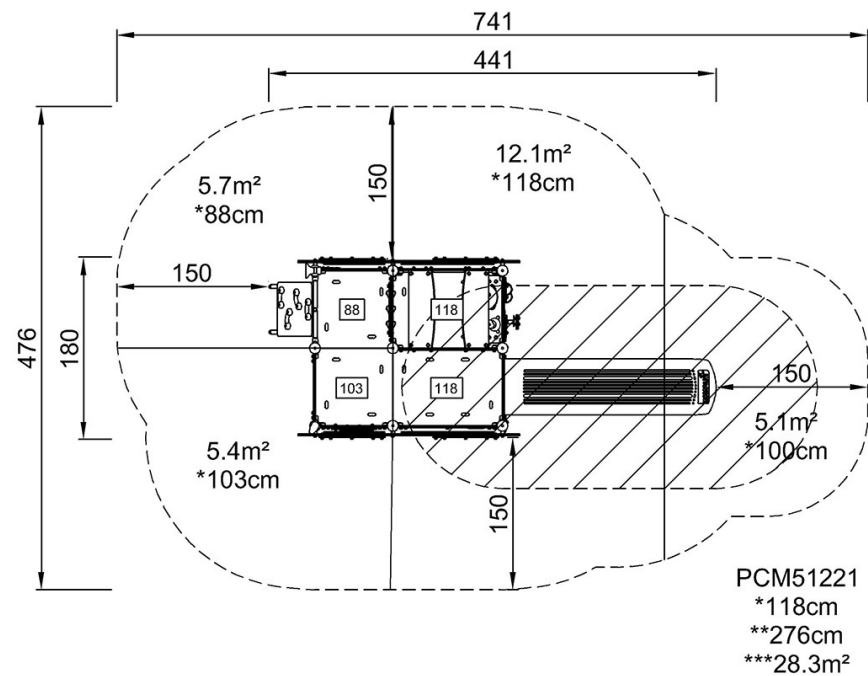


# Bagger

PCM51221

\* Max freie Fallhöhe | \*\* Gesamthöhe | \*\*\* Fläche des Fallraums

\* Max freie Fallhöhe | \*\* Gesamthöhe



[Klicken Sie hier, um die DRAUFSICHT anzuzeigen](#)

[Klicken Sie hier, um die SEITENANSICHT anzuzeigen](#)