

Castello

PCM400721

KOMPAN
Let's play



Il Castello offre incredibili esperienze di gioco da esplorare più volte. Il Castello ispira il gioco fisico, sociale e drammatico. I vari punti di accesso per gli arrampicatori stimolano la coordinazione trasversale. I ponti, con la loro forma inclinata o curva, aiutano ad allenare l'equilibrio. L'equilibrio è fondamentale per tutte le altre abilità motorie ed è cruciale per la

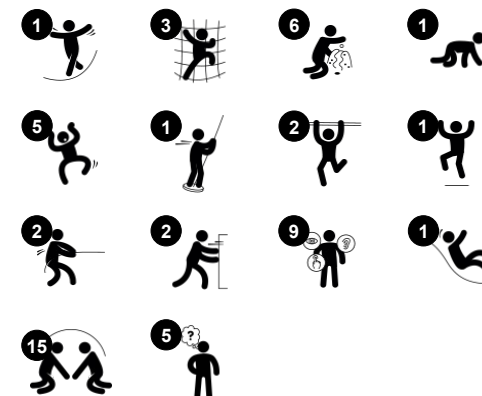
sicurezza del corpo dei bambini. Il tunnel è un'emozionante esperienza di gattonamento. Il Palo del Pompiere è per i diavoli temerari e scivolare giù velocemente allena la consapevolezza spaziale, che aiuterà i bambini a navigare nel mondo in modo sicuro. Al piano terra, i ricchi pannelli di gioco ispirano il gioco drammatico, che a sua volta stimola lo sviluppo

del linguaggio.

Codice articolo PCM400721-0901

Informazioni generali prodotto

Dimensioni (LxLxA)	522x426x410 cm
Età d'uso	2+
Capacità di gioco	29
Opzioni colori	●



Castello

PCM400721

KOMPAN
Let's play



Palo dei pompieri

Fisico: la coordinazione è sostenuta quando si scende, così come i muscoli del busto e delle braccia. L'atterraggio rafforza la densità ossea, che viene costruita per la vita nella prima infanzia. **Socio-emotivo:** cambi di direzione e prese di rischio.



Scivolare

Fisico: lo scivolamento sviluppa la consapevolezza spaziale e il senso dell'equilibrio. Inoltre, i muscoli del core vengono allenati quando si sta seduti in posizione eretta e si scende. **Socio-emotivo:** empatia stimolata dal fare a turno. **Cognitivo:** i bambini piccoli sviluppano la comprensione dello spazio, della velocità e delle distanze quando scivolano velocemente.



Pannello per la raccolta della sabbia

Fisico: coordinazione occhio-mano e movimenti di spinta-tiro. **Socio-emotivo:** invita alla cooperazione grazie alla doppia faccia e consente di giocare in parallelo. **Cognitivo:** pensiero logico: comprensione di causa ed effetto quando si fanno scorrere le palette nelle scanalature o si spostano i materiali da una palette all'altra. **Creativo:** spostare le palette, creare nuove posizioni per le palette.



Cannone

Cognitivo: il cannone, che stabilisce un tema tangibile e quindi stimola il gioco drammatico. Il gioco drammatico supporta le abilità linguistiche e comunicative.



Pannello dell'orologio

Socio-emotivo: cooperazione con gli altri per la rotazione dei puntatori dell'orologio e per fare a turno. **Cognitivo:** imparare a conoscere i numeri e il tempo in modo tangibile. **Creativo:** lasciare il proprio segno sul campo da gioco quando si regola l'orologio in modo diverso.



Rete da arrampicata

Fisico: favorisce la forza fisica e la coordinazione trasversale del corpo, che influisce sulla coordinazione della parte destra e sinistra del cervello, fondamentale per altre abilità come la capacità di leggere.



Tunnel

Fisico: i bambini gattonano attraverso il tunnel, sviluppando abilità motorie come la coordinazione trasversale e la propriocezione. **Socio-emotivo:** di svolta quando ci si sorpassa a vicenda.

Castello

PCM400721



Pannelli di EcoCore™ da 19 mm. EcoCore™ è un materiale altamente resistente ed ecologico, che non solo è riciclabile dopo l'uso, ma è anche costituito da un nucleo prodotto al 100% da materiale riciclato.



I pali principali con basamento in acciaio zincato a caldo sono disponibili in diversi materiali: Pali in legno di pino impregnato a pressione. Pre-zincato all'interno e all'esterno con montanti in acciaio verniciato a polvere. Alluminio senza piombo con finitura superiore anodizzata a colori.



All decks are supported by unique designed low-carbon aluminum profiles with multiple attachment options. The grey colored molded decks are made of 75% post-consumer waste PP material with a non-skid pattern and texture surface.

Codice articolo PCM400721-0901	
Informazione installazione	
Max. altezza di caduta	125 cm
Superficie di sicurezza	44,0 m²
Tempo d'installazione totale	32,6
Volume di scavo	1,97 m³
Volume di calcestruzzo	0,75 m³
Profondità di base (standard)	90 cm
Peso della spedizione	1.111 kg
Opzioni ancoraggio	Interrato ✓ Superficie ✓
Garanzie	
EcoCore	Garanzia a vita
Pali (verniciatura)	10 anni
Superfici in PP	10 anni
Corde e reti	10 anni
Garanzia pezzi di ricambio	10 anni



Gli scivoli possono essere scelti in diversi materiali e colori: scivoli in PE dritti o curvi, di colore giallo o grigio. Completamente in acciaio inossidabile con design integrato per soluzioni antivandalismo.



Le parti in acciaio sono realizzate con acciaio inossidabile di alta qualità. L'acciaio viene pulito con un processo di decapaggio totale dopo la produzione per garantire superfici di scorrimento lisce e pulite.



Reti e corde sono realizzate in PA stabilizzato ai raggi UV con rinforzo interno in acciaio. La corda è trattata per induzione al fine di creare una forte connessione tra acciaio e corda che porta ad una buona resistenza all'usura.



Sustainability Data

PCM400721



Cradle to Gate A1-A3	Total CO ₂ emission	CO ₂ e/kg	Recycled materials
	kg CO ₂ e	kg CO ₂ e/kg	%
PCM400721-0901	2.006,80	2,55	56,30

The overall framework applied for these factors is the Environmental Product Declaration (EPD), which quantifies "environmental information on the life cycle of a product and enable comparisons between products fulfilling the same function" (ISO, 2006). This follows the structure and applies a Life-Cycle Assessment approach to the entire Product stage from raw material through manufacturing (A1-A3))

Kompan A/S
C.F. Tietgens Boulevard 32C
DK-5220 Odense SØ
Denmark



Verification of CO₂ calculation of: Themed play systems



Data version no. 2023-10-05

The CO₂ calculation and data are in compliance with the principles of a carbon footprint impact according to the GHG protocol (Greenhouse Gas Protocol), Scope 3, cradle to gate related to all individual components in the product category: "Themed play systems" represented by item no.: MSC641100-3717P.

(Scope 3 emissions include emission sources in the upstream and downstream value chain).

Date: 30. October 2023 | Valid until: 30. October 2025
Verified by:

Julie Marie Vejsgaard Larsen, LCA & EPD Consultant

Verification based on report: Validation of CO₂ calculation of 9 categories of Kompan product line, version 1.0, prepared by: Bureau Veritas HSE, Denmark: Julie M. V. Larsen.

Publication date: 30. October 2023

By Bureau Veritas HSE
www.bureauveritas.dk
+45 7731 1000



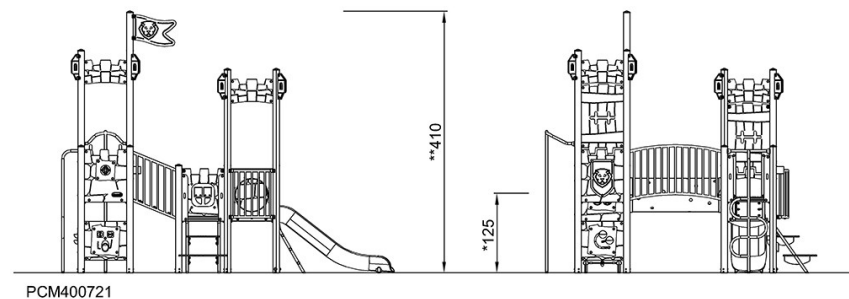
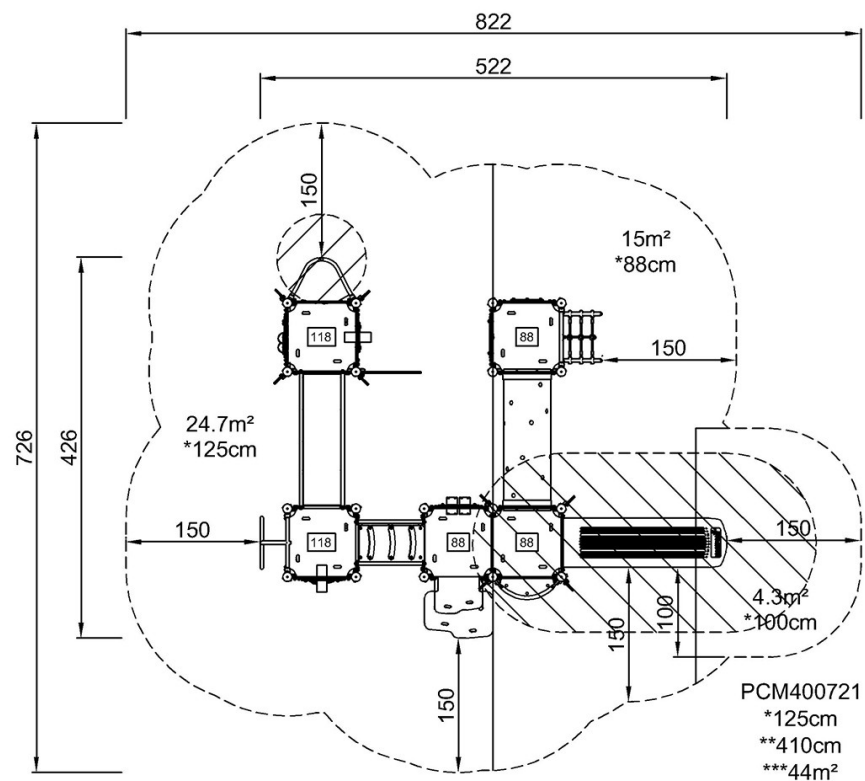
Castello

PCM400721

KOMPAN
Let's play

Altezza di caduta massima | Altezza totale | Superficie di sicurezza

Altezza di caduta massima | Altezza totale



[Fai clic per visualizzare il rapporto VISTA SUPERIORE](#)

[Fai clic per visualizzare il rapporto VISTA LATERALE](#)