

# L'omnibus

M536

**KOMPAN**  
Let's play





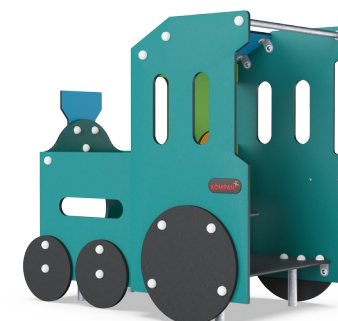
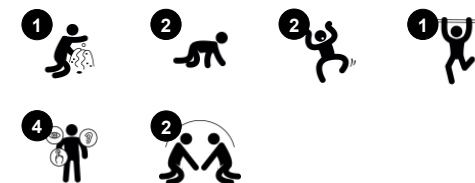
L'omnibus est une joyeuse attraction pour les jeunes enfants favorisant le jeu physique et social. Le thème de la circulation stimulera l'imagination des enfants: où allons-nous dans le train? Cette structure de jeu aide à développer le langage et le jeu de rôle. Les tout-petits aiment jouer dans l'omnibus. Grâce aux nombreuses ouvertures ludiques, les

interactions sociales sont favorisées avec l'extérieur. De plus, les divers éléments de jeu encouragent le développement socio-émotionnel, cognitif et créatif de l'enfant.

Référence M53601-3418P

## Informations générales

|                                |   |
|--------------------------------|---|
| Dimensions LxPxH               | 138x86x130 cm   |
| Age minimum                    | 6m+   |
| Capacité idéale (utilisateurs) | 4   |
| Options de couleurs            |   |



# L'omnibus

M536



## Thème

**Cognitive:** suggère un thème et soutient le jeu de rôle, qui stimule les langues et les compétences de communication.



## Banc

**Socio-émotionnel:** se rassembler, coopérer, faire une pause, forment des compétences sociales.



## Trou de passage

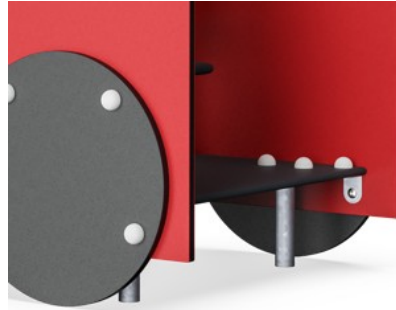
**Physique:** le trou permet de ramper, ce qui développe la coordination et la conscience spatiale. **Socio-émotionnel:** coopération et patience sont stimulées. **Cognitive:** permet la compréhension de l'espace & des formes.

# L'omnibus

M536



Panneaux de 19 mm EcoCore™, matériau hautement durable et respectueux de l'environnement, qui est non seulement recyclable après utilisation, mais se compose également d'un noyau fabriqué à partir de matériaux post-consommation recyclés à 100 % à partir de déchets d'emballages alimentaires.



Le plancher est fait de HPL avec une épaisseur de 10 mm et une texture de surface antidérapante conforme à la norme EN 438-6. KOMPAN HPL présente une grande résistance à l'usure, ce qui lui assure une longue durée de vie quel que soit le climat.



La poignée en polypropylène PP offre une excellente résistance aux chocs et permet une utilisation sur une grande plage de température.

Référence M53601-3418P

## Installation

|                            |                               |
|----------------------------|-------------------------------|
| Hauteur de Chute Max.      | 48 cm                         |
| Zone de sécurité           | 14,8 m²                       |
| Temps total d'installation | 5,5                           |
| Volume d'excavation        | 0,09 m³                       |
| Volume de béton            | 0,00 m³                       |
| Profondeur ancrage         | 60 cm                         |
| Poids d'expédition         | 136 kg                        |
| Options d'ancrage          | A enterrer ✓<br>A cheviller ✓ |

## Garantie

|                               |               |
|-------------------------------|---------------|
| EcoCore HDPE                  | Garanti à vie |
| Plateforme HPL                | 15 ans        |
| Pièces mobiles                | 2 ans         |
| Dispo pièces après arrêt fab. | 10 ans        |



Les versions KOMPAN GreenLine (conception Verte) sont conçues à partir de matériaux respectueux de l'environnement dont le facteur d'émission de CO2e est le plus bas possible, tels que les panneaux EcoCore™ provenant à 100 % de déchets océaniques recyclés après consommation.



# Sustainability Data

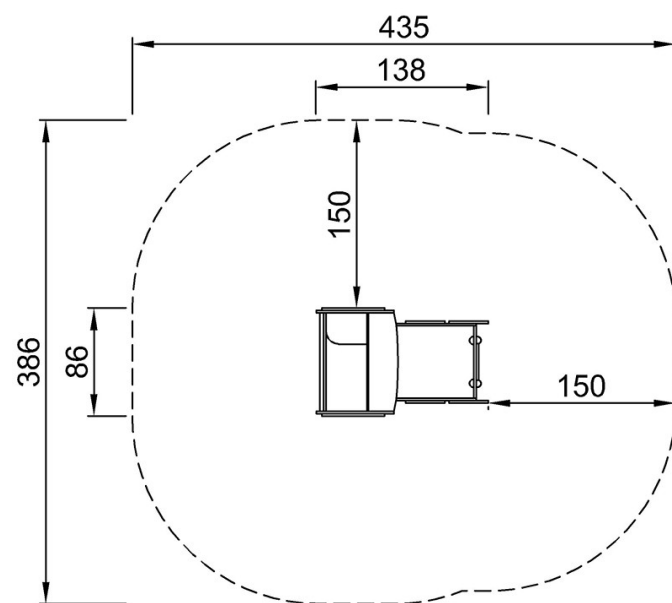
M536



| Cradle to Gate A1-A3 | Total CO <sub>2</sub> emission | CO <sub>2</sub> e/kg    | Matériaux recyclés |
|----------------------|--------------------------------|-------------------------|--------------------|
|                      | kg CO <sub>2</sub> e           | kg CO <sub>2</sub> e/kg | %                  |
| M53601-3418P         | 155,70                         | 1,75                    | 58,10              |

Le cadre général appliqué est la Déclaration Environnementale Produit (DEP), qui quantifie « les informations environnementales sur le cycle de vie d'un produit et permet des comparaisons entre produits remplissant la même fonction » (ISO, 2006). Cela suit la structure et applique une approche d'évaluation du cycle de vie à l'ensemble de l'étape du produit, de la matière première à la fabrication (A1-A3))

\* Hauteur de chute maximale | \*\* Hauteur totale | \*\*\* Zone de sécurité



M53601  
\*48cm  
\*\*130cm  
\*\*\*14.8m<sup>2</sup>

\* Hauteur de chute maximale | \*\* Hauteur totale



M53601

[Cliquez pour voir le rapport VUE DE DESSUS](#)

[Cliquez pour voir le rapport VUE LATÉRALE](#)