

Palazzo Gigante XL

PCT110721

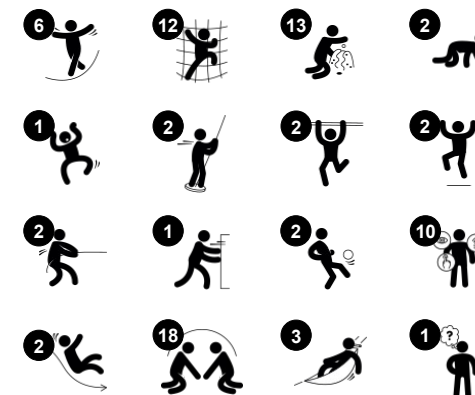
KOMPAN
Let's play



Codice articolo PCT110721-0901

Informazioni generali prodotto

Dimensioni (LxLxA)	968x1124x891 cm
Età d'uso	6+
Capacità di gioco	60
Opzioni colori	



WOW! Le caratteristiche del Palazzo Gigante XL, che si eleva a un livello altissimo, attraggono enormemente tutti i bambini. Il Gigante offre una varietà unica di scivoli veloci, dolci ondeggiamenti e, non da ultimo, un'arrampicata impegnativa. Il tutto in una torre trasparente che favorisce il brivido e l'interazione sociale. Questo consente di

giocare in modo vigoroso, più e più volte. Gli scivoli sono le attrazioni principali. Lo scivolo aperto e chiuso e le impegnative balaustre offrono a ciascuno la sua discesa veloce. Un divertimento intenso che stimola le abilità socio-emotive come l'autoregolazione e l'empatia. Le varie attività di arrampicata offrono a tutti la possibilità di scegliere, le

arrampicate trasparenti aggiungono brivido. L'arrampicata qui allena la coordinazione trasversale, il senso dello spazio e i muscoli. Le conchiglie, il tubo parlante, l'amaca e il tris creano uno spazio invitante al livello del suolo. L'arrampicata bassa e le corde con i baccelli offrono a tutti l'opportunità di socializzare e partecipare al gioco.

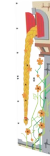
Palazzo Gigante XL

PCT110721



Amaca grande

Fisico: senso di equilibrio quando si ondeggia, pressione del corpo quando si è sdraiati. **Socio-emotivo:** incontro, spingendo delicatamente gli amici avanti e indietro, facendo a turno.



Pannello interno trasparente per l'arrampicata

Fisico: supporta la coordinazione trasversale, che favorisce la percezione cross-modale, necessaria per altre abilità come la lettura. Inoltre, allena la forza delle gambe, delle braccia e delle mani. **Socio-emotivo:** il pannello trasparente aggiunge la possibilità di guardare e contattare gli amici a terra quando si è in alto. **Cognitivo:** l'effetto vedo-non vedo aggiunge una sensazione di brivido quando viene utilizzato in alto.



Pannello del tris

Socio-emotivo: stimola la comunicazione e la capacità di rispettare i turni. **Cognitivo:** supporto alla comprensione delle regole, al pensiero strategico. **Creativo:** lasciando segni quando i tumbler vengono lasciati in nuove posizioni.



Arrampicatore su corda

Fisico: i bambini sviluppano la coordinazione trasversale durante l'arrampicata e la muscolatura della parte superiore del corpo quando si tirano verso l'alto con le corde di sostegno. **Socio-emotivo:** luogo di incontro, di pausa e di socializzazione.



Tubo di conversazione

Socio-emotivo: incoraggia la comunicazione e l'interazione sociale. **Cognitivo:** suscita curiosità e stimola la comprensione del fenomeno di causa ed effetto e del concetto di permanenza dell'oggetto, ovvero gli oggetti e le persone esistono anche quando non sono visibili.



Scivolo tubolare a spirale alto

Fisico: lo scivolamento favorisce la consapevolezza spaziale e il senso dell'equilibrio. Inoltre, i muscoli del busto vengono allenati quando si sta seduti in piedi e si scende. **Socio-emotivo:** brivido quando si scende velocemente. Empatia stimolata dai cambi di ruolo. Sensazione di sicurezza quando ci si ferma su una bocca a scorrimento extra lunga.



Ringhiere

Fisico: la coordinazione viene sostenuta durante la discesa, così come i muscoli del busto e delle braccia. L'atterraggio rafforza la densità ossea, che viene costruita per la vita durante l'infanzia. **Socio-emotivo:** cambi di direzione e prese di rischio.

Palazzo Gigante XL

PCT110721

KOMPAN
Let's play



Pannelli di EcoCore™ da 19 mm. EcoCore™ è un materiale altamente resistente ed ecologico, che non solo è riciclabile dopo l'uso, ma è anche costituito da un nucleo prodotto al 100% da materiale riciclato.



All decks are supported by unique designed low-carbon aluminum profiles with multiple attachment options. The grey colored molded decks are made of 75% post-consumer waste PP material with a non-skid pattern and texture surface.



I pali principali hanno una lega con una migliore trazione e resistenza allo snervamento per garantire una superiore integrità strutturale delle torri alte. I pali hanno base zincata a caldo e finitura superiore verniciata a polvere che ne garantisce una lunga durata.



Policarbonato di alta qualità con uno spessore di 15 mm. Le stampe grafiche vengono aggiunte da un esclusivo processo di stampa multistrato in cui il livello interno è l'immagine e il livello esterno trasparente funge da protezione. Sia il pannello del PC che la vernice a base d'acqua sono stabilizzati ai raggi UV per evitare lo sbiadimento.



Telaio in acciaio completamente saldato con 45 griglie in acciaio saldato a croce con perni tondi di diametro 4 mm. Il pannello del flusso d'aria contribuisce all'integrità strutturale complessiva delle torri GIANT.



Gli scivoli curvi e retti sia di polietilene che acciaio sono supportati da aste in acciaio multiple e da un palo centrale in acciaio. Gli scivoli a sono progettati con curve e inclinazione perfette per una scivolata giocosa

Codice articolo PCT110721-0901

Informazione installazione

Max. altezza di caduta	279 cm
Superficie di sicurezza	109,0 m²
Tempo d'installazione totale	194,5
Volume di scavo	13,07 m³
Volume di calcestruzzo	6,35 m³
Profondità di base (standard)	90 cm
Peso della spedizione	4.265 kg
Opzioni ancoraggio	Interrato ✓ Superficie ✓

Garanzie

EcoCore	Garanzia a vita
Superfici in PP	10 anni
Corde e reti	10 anni
Garanzia pezzi di ricambio	10 anni
Pali in acciaio HDG	Garanzia a vita



Sustainability Data

PCT110721



Cradle to Gate A1-A3	Total CO ₂ emission	CO ₂ e/kg	Recycled materials
	kg CO ₂ e	kg CO ₂ e/kg	%
PCT110721-0901	10.128,10	3,05	51,30

The overall framework applied for these factors is the Environmental Product Declaration (EPD), which quantifies "environmental information on the life cycle of a product and enable comparisons between products fulfilling the same function" (ISO, 2006). This follows the structure and applies a Life-Cycle Assessment approach to the entire Product stage from raw material through manufacturing (A1-A3))

Verification of CO₂ calculation of: Play systems



Data version no. 2023-10-05

The CO₂ calculation and data are in compliance with the principles of a carbon footprint impact according to the GHG protocol (Greenhouse Gas Protocol), Scope 3, cradle to gate related to all individual components in the product category: "Play systems" represented by item no.: PCM200321-0950.

(Scope 3 emissions include emission sources in the upstream and downstream value chain).

Date: 30. October 2023 | Valid until: 30. October 2025

Verified by:

Julie Marie Vejsgaard Larsen, LCA & EPD Consultant

Verification based on report: Validation of CO₂ calculation of 9 categories of Kompan product line, version 1.0, prepared by: Bureau Veritas HSE, Denmark: Julie M. V. Larsen.

Publication date: 30. October 2023



By Bureau Veritas HSE
www.bureauveritas.dk
+45 7731 1000



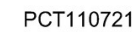
PCT110721

Altezza di caduta massima | Altezza totale | Superficie di sicurezza



5 / 05/16/2024

Altezza di caduta massima | Altezza totale



I dati sono soggetti a modifiche senza preavviso.