

Labirynt, 2 Pokoje

M63272

KOMPANI
Let's play



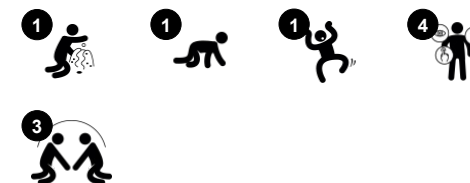
Dwupokojowy labirynt zapewnia dzieciom ekscytujące i niezapomniane doświadczenie: czołgaj się przez i chowaj się w środku, wszystkie pokoje czekają na zbadanie. Różnorodne kształty wpuszczają światło do wewnątrz tworząc niesamowite kombinacje światła i cieni. Maluchy (w odróżnieniu od dorosłych) nie są w stanie spojrzeć z góry, aby

odkryć wszystkie sekrety labiryntu, dlatego dzieci co chwilę odkrywają coś nowego przechodząc z pokoju do pokoju. Każdy pokój otwiera nowy świat do odkrycia, a gra światła i cienia na kolorowych ścianach pobudza dziecięcą wyobraźnię.

Nr produktu M63272-3213P

Ogólne Informacje o Produkcie

Wymiary DxSzxW	187x116x137 cm
Grupa wiekowa	6m+
Max. ilość osób	6
Dostępne kolory	



Dane mogą się zmienić bez powiadomienia.

Labirynt, 2 Pokoje

M63272

KOMPAN
Let's play



Motyw

Poznawcze: sugeruje temat i wspiera zabawę w tworzenie historii, która stymuluje umiejętności językowe i komunikacyjne.



Biurko

Społeczno-Emocjonalne: doskonałe miejsce spotkań i kreator przestrzeni. Dzielenie się i współpraca pomiędzy obiema stronami tworzą społeczny scenariusz, który wspiera komunikację i współpracę.



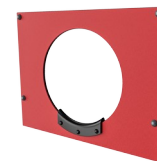
Ławka

Społeczno-Emocjonalne: gromadzenie się, współpraca lub przerwa w zabawie - wszystko to trenuje umiejętności społeczne.



Megafon

Społeczno-Emocjonalne: rozwija umiejętności komunikacji i przyjmowania kolejności. **Poznawcze:** zniekształcenie dźwięku wzbudza ciekawość i stymuluje zrozumienie przyczyny i skutku.



Przeście do czołgania

Fizyczne: otwór umożliwia wspinanie się i czołganie, rozwijając koordynację krzyżową, propriocepcję i świadomość przestrzenną. **Społeczno-Emocjonalne:** współpraca i wykonywanie zwrotów podczas mijania się. **Poznawcze:** zrozumienie przestrzeni, kształtów i wymiarów podczas sprawdzania, czy ciało może zmieścić się w otworze.

Labirynt, 2 Pokoje

M63272

KOMPAN
Let's play



Panele wykonane są z 19mm EcoCore™. EcoCore™ to niezwykle wytrzymały materiał, przyjazny środowisku, który nie tylko może być poddany procesowi recyklingu, ale również jego podstawa wykonana jest w 95% z materiałów pokonsumenckich wykonanych z zużytych opakowań po żywności.



Ławki i podłogi wykonane są z Laminatu Wysokociśnieniowego (HPL) o grubości 17,8mm odporne są na ścieranie oraz posiadają wyjątkową powierzchnię antypoślizgową KOMPAN.



Elementy dodatkowe takie jak Megafon wykonane są formowane wtryskowo z wysokiej jakości nylonu (PA6). PA6 ma wysoką odporność na ścieralność i uderzenia oraz jest stabilizowane UV.



Elementy chowające krawędzie wykonane są z PUR. Wszystkie komponenty zachowują swoje właściwości w temperaturze od -30°C to 60°C. Wszystkie materiały są stabilizowane UV do maksimum bez użycia metali ciężkich.

Nr produktu M63272-3213P

Informacje Dotyczące Instalacji

Max. wysokość upadku	27 cm
Strefa bezpieczeństwa	17,4 m²
Czas instalacji	6,8
Objętość wykopu	0,04 m³
Objętość betonu	0,00 m³
Głębokość podstawy (standardowa)	40 cm
Waga przesyłki	187 kg
Opcje kotwiczenia	W ziemi ✓ Powierzchnia ✓

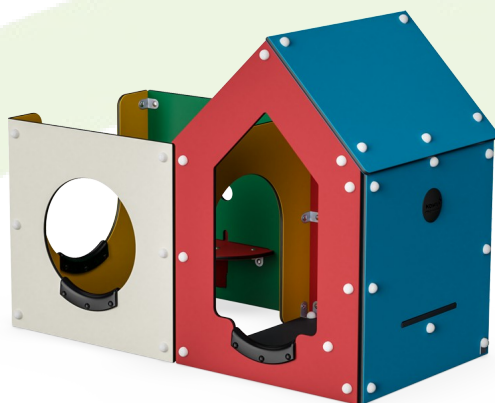
Informacje o Gwarancji

EcoCore HDPE	Dożywotnia
Platformy HPL	15 lat
Części Ruchome	2 lata
Części Zapasowe	10 lat



Dane Dotyczące Zrównoważonego Rozwoju

M63272



**Od wydobycia
surowców do
opuszczenia wytwórni
A1–A3**

**Całkowita
emisja
CO₂**

**CO₂e na
kg
produktu**

**Materiały
pochodzą
ce z
recyklingu**

kg CO₂e

kg CO₂e/kg

%

M63272-3213P

173,50

1,30

72,10

Ogólne ramy stosowane dla tych czynników to Środowiskowa Deklaracja Produktu (EPD), która określa ilościowo "informacje środowiskowe dotyczące cyklu życia produktu i umożliwia porównywanie produktów spełniających tę samą funkcję" (ISO, 2006). W niniejszym dokumencie przyjęto strukturę i zastosowano podejście oceny cyklu życia w odniesieniu do całego etapu produktu, od surowców po produkcję (A1-A3).

Kompan A/S

C.F. Tietgens Boulevard 32C
DK-5220 Odense SØ
Denmark



Verification of CO₂ calculation of: Themed play systems



Data version no. 2023-10-05

The CO₂ calculation and data are in compliance with the principles of a carbon footprint impact according to the GHG protocol (Greenhouse Gas Protocol), Scope 3, cradle to gate related to all individual components in the product category: "Themed play systems" represented by item no.: MSC641100-3717P.

(Scope 3 emissions include emission sources in the upstream and downstream value chain).

Date: 30. October 2023 | Valid until: 30. October 2025

Verified by:

Julie Marie Vejsgaard Larsen, LCA & EPD Consultant

Verification based on report: Validation of CO₂ calculation of 9 categories of Kompan product line, version 1.0, prepared by: Bureau Veritas HSE, Denmark: Julie M. V. Larsen.

Publication date: 30. October 2023

By Bureau Veritas HSE
www.bureauveritas.dk
+45 7731 1000

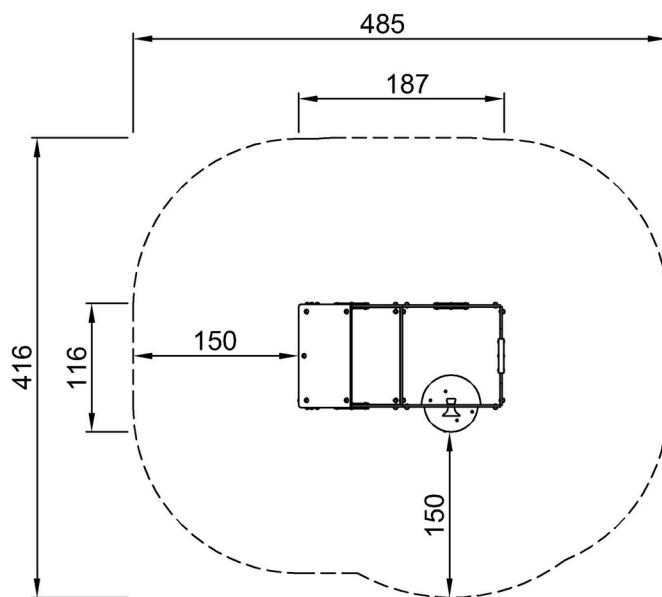


Labirynt, 2 Pokoje

M63272

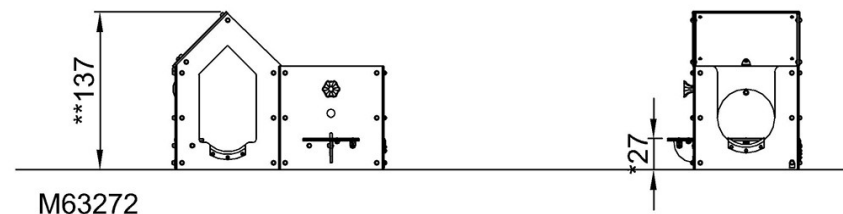
KOMPANI
Let's play

* Max Wys. Upadku | ** Wysokość | *** Strefa Bezpieczeństwa



M63272-xx13P
*27cm
**137cm
***17.4m²

* Max Wys. Upadku | ** Max Wysokość



[Kliknij, aby zobaczyć RZUT Z GÓRY](#)

[Kliknij, aby zobaczyć RZUT BOCZNY](#)