

# Stań & Idź

FSW228

**KOMPAN**  
Let's play



Nr produktu FSW22800-0902

## Ogólne Informacje o Produkcie

Wymiary DxSzxW	323x85x94 cm
Grupa wiekowa	13+
Max. Ilość Osób	1
Dostępne kolory	



Zobacz więcej w aplikacji KOMPAN Fit

Podczas testowania sprawności fizycznej osób starszych dwa z najczęściej stosowanych testów to Usiądź & Wstań i Stań & Idź. Ta instalacja jest specjalnie ukierunkowana na wykonanie tych dwóch testów - i trenowanie lepszego wykonywania tych testach. Bariarka pośrodku i okrągły uchwyt w punkcie zwrotnym zapewniają dodatkowe bezpieczeństwo i

wsparcie w razie potrzeby. Siadanie i wstawanie można ćwiczyć z siedziska, używając jednej ręki, dwóch rąk lub bez podparcia. W przypadku naprawdę trudnego ćwiczenia siadanie i wstawanie można wykonać na jednej nodze, korzystając z podparcia na dłoń. Test stań i idź może być również używany jako zwykłe ćwiczenie. Z

pozycji siedzącej idziesz do słupka i z powrotem. Aby zwiększyć poziom trudności, można to zrobić kilka razy tak szybko, jak to możliwe.



# Stań & Idź

FSW228



Poręcz ma długość 1400mm i wysokość 940mm i jest przeznaczona jako uchwyt w trakcie ćwiczeń. Poręcz wykonana jest ze stali  $\varnothing 38\text{mm}$  galwanizowanej ogniowo, średnica ta pozwala na idealny chwyt w trakcie ćwiczeń.



Płyta HPL o wymiarach 586mmx586mm może być poruszana o 70mm w każdym kierunku. Laminat wysokociśnieniowy (HPL) ma uformowaną powierzchnię antypoślizgową. HPL jest jednolitym materiałem z wysoką odpornością na ścieralność.



Znak informacyjny wykonany jest z PA6 (Poliamid) i pokazuje najważniejsze ćwiczenia wraz z kodem QR. Po zeskanowaniu kodu QR zostają wyświetlone animowane ilustracje ćwiczeń oraz możliwe jest pobranie aplikacji mobilnej KOMPAN sport & fitness, która zapewnia możliwość zapoznania się z wieloma ćwiczeniami i planami treningowymi.



Łączniki wykonane są z aluminium odlewane pod ciśnieniem, specjalnie stapianego do warunków intensywnego użytkowania na wolnym powietrzu. Śruby ze stali nierdzewnej mocujące łączniki są chronione przez cynkowe kołnierze.



Słupy o średnicy  $\varnothing 101.6 \times 2\text{mm}$ , wykonane są ze stali węglowej uprzednio galwanizowanej i malowane proszkowo co zapewnia idealną ochronę w każdych warunkach pogodowych.



Wszystkie produkty KOMPAN fitness są zgodne ze standardami ASTM F3101 & EN16630. Testy obciążenia zostały wykonane jako testy statyczne z dodaniem oddziaływania sił dynamicznych i przy uwzględnieniu względów bezpieczeństwa (78kg na użytkownika). Produkty z przeznaczeniem dla jednej osoby mogą wytrzymać 420kg obciążenia.

Nr produktu FSW22800-0902

## Informacje Dotyczące Instalacji

Max. wysokość upadku	0 cm
Strefa bezpieczeństwa	19,6 m <sup>2</sup>
Czas instalacji	2,7
Objętość wykopu	0,11 m <sup>3</sup>
Objętość betonu	0,06 m <sup>3</sup>
Głębokość podstawy (standardowa)	90 cm
Waga przesyłki	80 kg
Opcje kotwienia	W ziemi <input checked="" type="checkbox"/>
	Powierzchnia <input checked="" type="checkbox"/>

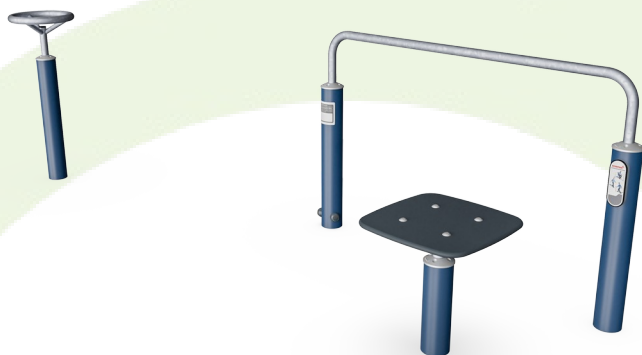
## Informacje o Gwarancji

Łącznik	10 lat
EcoCore HDPE	Dożywotnia
Galw. Stal	Dożywotnia
Słup	10 lat
Części Zapasowe	10 lat



# Dane Dotyczące Zrównoważonego Rozwoju

FSW228



**Od wydobycia  
surowców do  
opuszczenia wytwórni  
A1–A3**

**Całkowita  
emisja  
CO<sub>2</sub>**

**CO<sub>2</sub>e na  
kg  
produktu**

**Materiały pochodzą  
ce z  
recyklingu**

kg CO<sub>2</sub>e

kg CO<sub>2</sub>e/kg

%

**FSW22800-0902**

175,40

3,37

43,80

Ogólne ramy stosowane dla tych czynników to Środowiskowa Deklaracja Produktu (EPD), która określa ilościowo "informacje środowiskowe dotyczące cyklu życia produktu i umożliwia porównywanie produktów spełniających tę samą funkcję" (ISO, 2006). W niniejszym dokumencie przyjęto strukturę i zastosowano podejście oceny cyklu życia w odniesieniu do całego etapu produktu, od surowców po produkcję (A1-A3).

**Kompan A/S**

C.F. Tietgens Boulevard 32C  
DK-5220 Odense SØ  
Denmark



**Verification of CO<sub>2</sub> calculation of:  
Fitness**



Data version no. 2023-10-05

The CO<sub>2</sub> calculation and data are in compliance with the principles of a carbon footprint impact according to the GHG protocol (Greenhouse Gas Protocol), Scope 3, cradle to gate related to all individual components in the product category: "Fitness" represented by item no.: FAZ10100-0900.

(Scope 3 emissions include emission sources in the upstream and downstream value chain).

**Date: 30. October 2023 | Valid until: 30. October 2025**

**Verified by:**

Julie Marie Vejsgaard Larsen, LCA & EPD Consultant

Verification based on report: Validation of CO<sub>2</sub> calculation of 9 categories of Kompan product line, version 1.0, prepared by: Bureau Veritas HSE, Denmark: Julie M. V. Larsen.

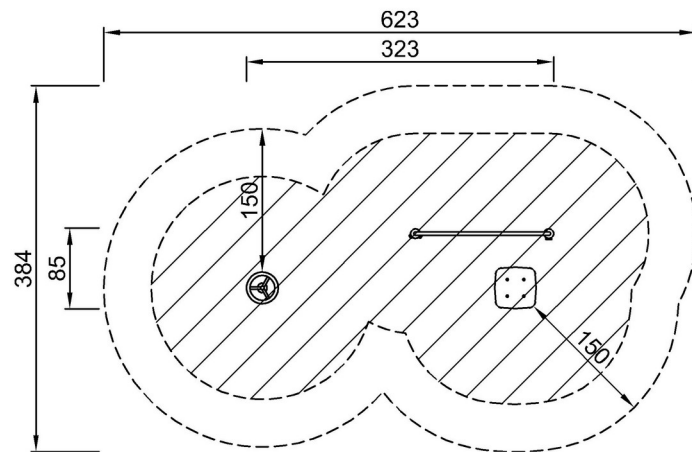
**Publication date: 30. October 2023**

**By Bureau Veritas HSE**  
www.bureauveritas.dk  
+45 7731 1000



\* Max Wys. Upadku | \*\* Wysokość | \*\*\* Strefa Bezpieczeństwa

\* Max Wys. Upadku | \*\* Max Wysokość



FSW22800  
\*\*94cm  
\*\*\*19.6m<sup>2</sup>



FSW22800

[Kliknij, aby zobaczyć RZUT Z GÓRY](#)

[Kliknij, aby zobaczyć RZUT BOCZNY](#)