

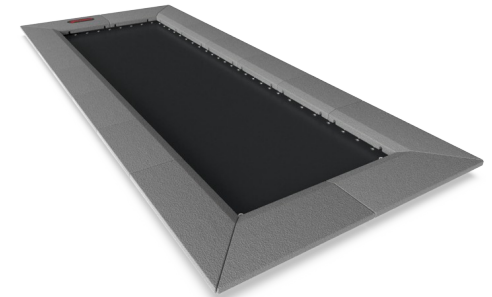
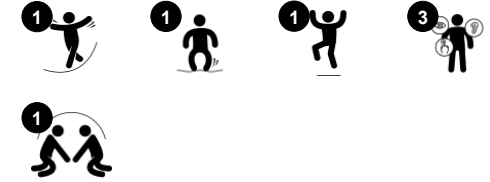
Pomppumatto suorakulmio 100x300 cm

JUM105

KOMPAN
Let's play



Tuotenumero JUM10501-0301	
Tuotetiedot	
Mitat PxLxK	360x160x3 cm
Ikäryhmä	4+
Leikkikapasiteetti	1
Väri vaihtoehdot	



Hyppääminen pitkällä, suorakaiteen muotoisella pomppumatolla on yksi leikkikentän suosituimmista aktiviteeteista. Tämä pomppumatto on 3 metriä pitkä. Lapsia kiehtoo pomppumaton välitön vastaus heidän liikkeihinsä ja siksi he hyppäävät uudelleen ja uudelleen. Pomppumaton pieni koko tekee siitä täydellisen leikkikentän "liiman", jolla voi esimerkiksi yhdistää polun varteen koottuja eri

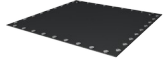
toimintoja. Tämä tukee leikkejä kuten "maa on laavaa". Hyppääminen on loistava harjoitus motorisille taidoille, kuten tasapainolle, asentoaistille ja rytmile. Ylös-alas hyppiminen harjoittaa kaikkia suuria lihasryhmiä. Hyppääminen pomppumaton päälle ja pois kasvattaa lisäksi luun tiheyttä. Luuntiheys kehittyy pääasiassa varhaisnuoruuden aikana, joten vahvojen luiden rakentamiseksi leikit,

joissa lapsi joutuu työskentelemään oman kehonsa painolla, ovat suositeltavia. Ja mikä olisi yhtä hauskaa kuin pomppumatolla hyppääminen. Käyttäjät, jotka käyttävät moottoritonta pyörätuolia, voidaan myös avustaa pomppumatolle kevyen pomppukokemuksen saamiseksi.



Pomppumatto suorakulmio 100x300 cm

JUM105



Pomppulattia

Fyysinen: harjoittaa tärkeitä motorisia taitoja: ketteryyttä, tasapainoa ja koordinaatiota, sekä asento- ja liikeaistia ja rytmiä hyppäämällä kyytiin ja pois. Luutiheys muodostuu hypäessä päälle ja pois. **Sosiaalis-emotionaalinen:** vuorottelu- ja yhteistyötaitot ajoituksissa, milloin hypätään sisään ja ulos, yksi toisensa jälkeen.



Tukeva kumireunus

Sosiaalis-emotionaalinen: tukee vuorovaikutustaitoja ja yhteistyötä tarjoamalla tukevan, mutta pehmeämmän odotus- ja katselutilan jonottaville lapsille.



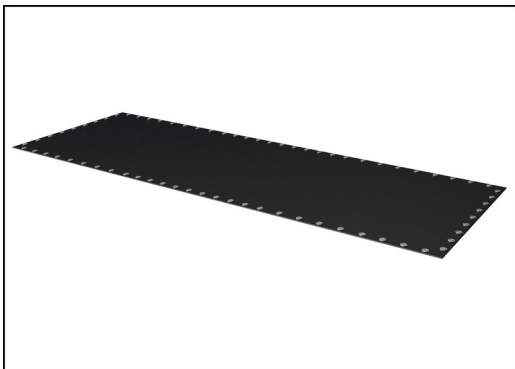
Membranin koko ja kaltevat laatat

Sosiaalis-emotionaalinen: tukee inklusiivista leikkiä, sallien pyörätuolilla pääsyn pomppumatolle.

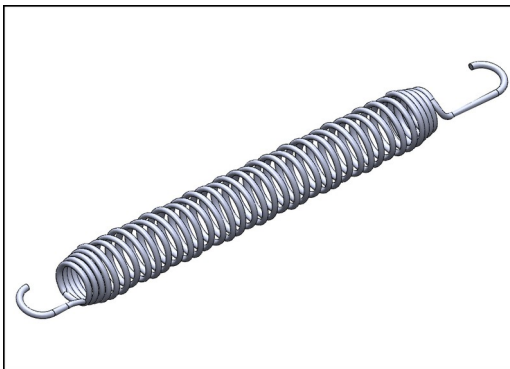
Pomppumatto suorakulmio 100x300 cm

JUM105

KOMPAN
Let's play



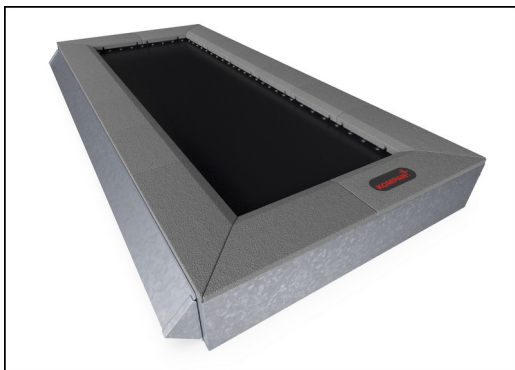
Hyppymembraanit on valmistettu 6,0 mm paksuisesta EP-eteeni-propyleeni-liukuhihnasta, jossa on polyesteripolyamidikangaspäälys. Jousikiinnikkeet on vahvistettu teräsholkeilla ja aluslevyillä molemmiin puolin. Kalvo on otsoninkestävä ja varustettu 8 keskellä olevalla vedenpoistoaukolla.



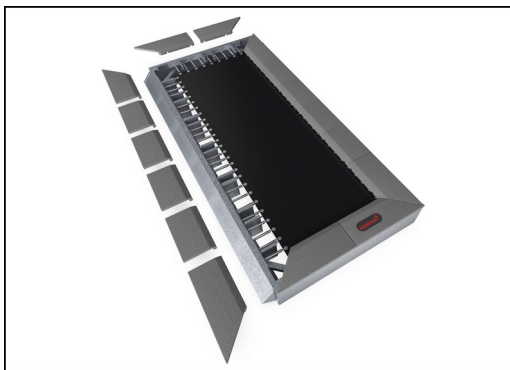
Kaikki 72 joustaa on valmistettu ruostumattomasta teräksestä kestävyuden ja erinomaisen korroosionkestävyyden varmistamiseksi. Teräslanka on 3,2 mm paksuinen ja viisi viimeistä käämiä ovat kartion muotoisia, joka varmistaa pomppumaton pitkän käyttöiän.



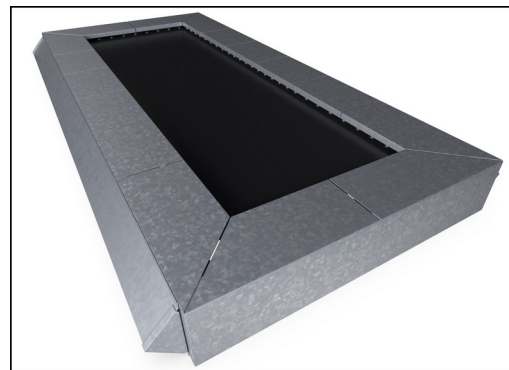
Laatat on muovattu harmaasta rakeisesta kierrätyskumista (SBR / NR), ja KOMPAN-logo on valmistettu EPDM:stä eli Ethylene Propylene Diene Monomerista. Jokaisen kumilaatan sisällä on 3 millimetrinen kuumasinkitty teräslevy.



Kaikki teräskomponentit on valmistettu S235 hiiliteräksestä, jonka paksuus on 3 mm. Sivupaneelit, yläkehysten tukiseinät, SBR:llä taivutetut levyt ja tasaiset levyt in situ -päällystyksen ovat kuumasinkittyjä. Kaksi pitkää sivupaneelia on sähkösinkitty ja jauhemaalattu.



Ainutlaatuisena ominaisuutena SBR-laatat voidaan poistaa puhdistusta ja huoltoa varten. SBR-laatta voidaan nostaa löysäämällä kuusi ruuvia, jolloin jousiin pääsee käsiksi (katso KOMPAN Masterin ohjeet).



Jos pyydetään räätälöityjä pinnoitusvärejä, kaikki pomppumatot voidaan tilata halutun värisillä teräslevyillä, jotka soveltuvat kohteessa olevaan pinnoitukseen. Räätälöityihin versioihin ei ole saatavana huoltoluukkua.

Tuotenumero JUM10501-0301

Asennustiedot

Putoamiskorkeus enintään	100 cm
Turva-alue	41,6 m ²
Asennusaika	6,0
Kaivanto	3,02 m ³
Betonivalu	0,15 m ³
Perustuksen syvyys (vakio)	60 cm
Lähteyksen paino	623 kg
Ankkurointivaihtoehdot	Syväper. ✓

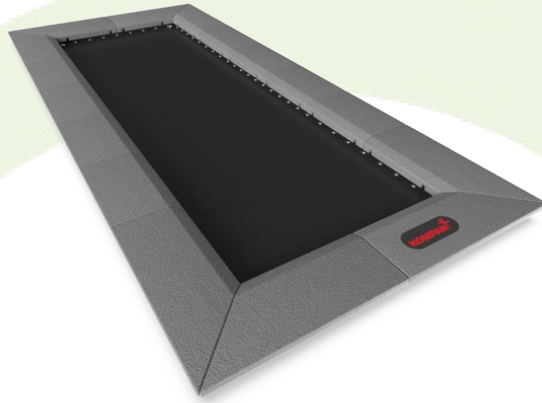
Takuutiedot

Sinkitty teräs	Elinikäinen
Pomppumaton jouset	2 vuotta
Pomppualustan materiaali	2 vuotta
SBR-kumi	2 vuotta
Takuuseen kuuluvat varaosat	10 vuotta



Kestävän kehityksen data

JUM105



Tuotevaihe A1–A3	Hiilidioksi dipäästöt yhteensä	Hiilidioksi dipäästöt kiloa kohden	Kierrätys materiaalit
	kg CO ₂ e	kg CO ₂ e/kg	%
JUM10501-0301	952,40	2,16	57,40

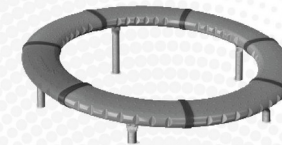
Näihin tekijöihin sovellettavana yleiskehityksenä käytetään Environmental Product Declaration -ympäristötuoteselostetta (EPD), jossa määritetään "ympäristötiedot tuotteen elinkaaren ajalta ja joka mahdollistaa samaan tehtävään tarkoitettujen tuotteiden keskinäisen vertailun" (ISO, 2006). Tämä seuraa elinkaariarviointimenetelmän (Life Cycle Assessment, LCA) rakennetta ja soveltaa sitä koko tuotevaiheeseen raaka-aineen hankinnasta tuotteen valmistukseen (A1–A3).

Kompan A/S

C.F. Tietgens Boulevard 32C
DK-5220 Odense SØ
Denmark



Verification of CO₂ calculation of: Freestanding play equipment



Data version no. 2023-10-05

The CO₂ calculation and data are in compliance with the principles of a carbon footprint impact according to the GHG protocol (Greenhouse Gas Protocol), Scope 3, cradle to gate related to all individual components in the product category: "Freestanding play equipment" represented by item no.: GXY916012-3417.

(Scope 3 emissions include emission sources in the upstream and downstream value chain).

Date: 30. October 2023 | Valid until: 30. October 2025

Verified by:

Julie Marie Vejsgaard Larsen, LCA & EPD Consultant

Verification based on report: Validation of CO₂ calculation of 9 categories of Kompan product line, version 1.0, prepared by: Bureau Veritas HSE, Denmark: Julie M. V. Larsen.

Publication date: 30. October 2023

By Bureau Veritas HSE
www.bureauveritas.dk
+45 7731 1000

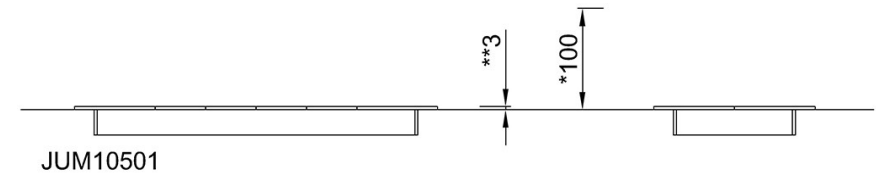
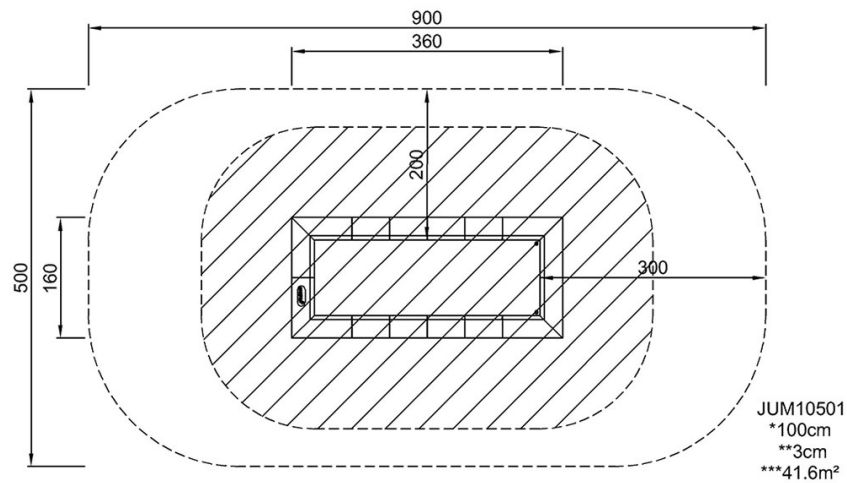


Pomppumatto suorakulmio 100x300 cm

JUM105

Putoamiskorkeus enint. | Kokonaiskorkeus | Turva-alue

Putoamiskorkeus enint. | Kokonaiskorkeus



[Klikkaa nähdäksesi NÄKYMÄ YLHÄÄLTÄ](#)

[Klikkaa nähdäksesi NÄKYMÄ SIVULTA](#)