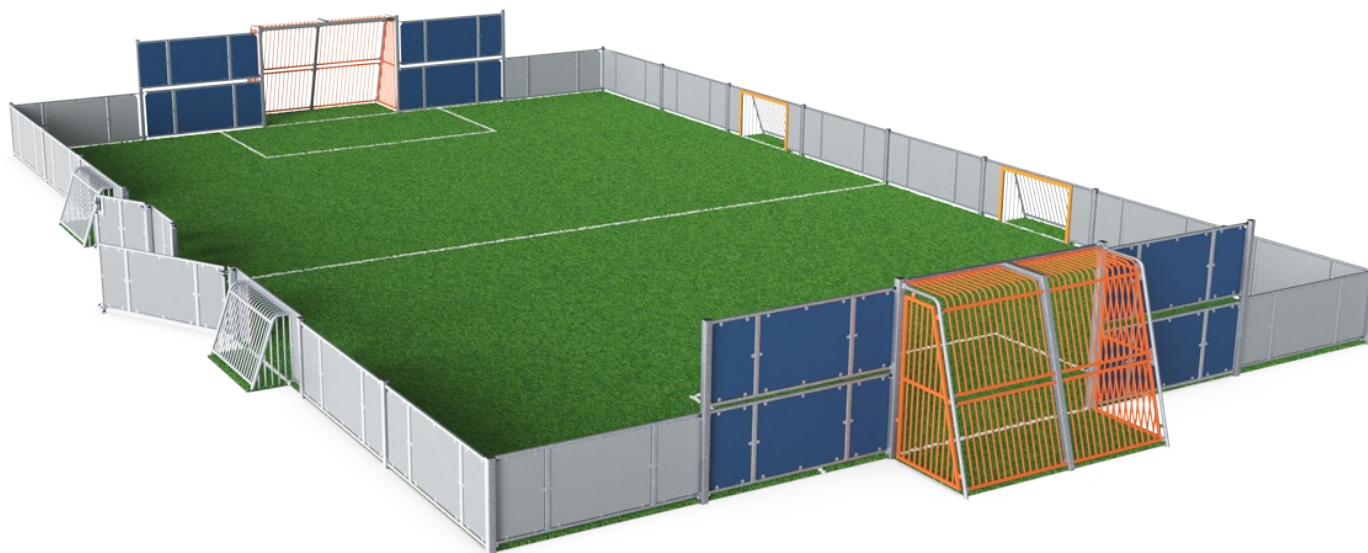


# MUGA 14x23 m, lav 1m - HDPE

FRE600302

**KOMPAN**  
Let's play



Produktnummer FRE600302-0904	
Produktinformasjon	
Mål LxBxH	2254x1411x210 cm
Aldersgruppe	3+
Antall brukere	-
Fargevalg	

Denne Multiarenaen er spesielt designet for talentutvikling og morsomt, intenst spill gjerne hos fotballklubber. Banen er 13 x 21 meter og følger dermed rettningslinjer for tre-mot-tre spill. Det 5-meter høye stålgerdet rundt denne Multiarenaen sørger for at ballen til enhver tid holde seg på banen. Den nedersete delen av denne arenaen er rent stål og er ekstremt

holdbar mens det øverste nettet er et nylon-nett. Som standard leveres KOMPAN's Multiarenaer med moduler til fotball og basket men andre moduler kan også legges til. Panelene på den nedre delen er laget av miljøvennlig EcoCore HDPE plater for å gi Multiarenaen en helt flat innside som gjør det enda bedre å spille. Pris ekskluderer underlag

på banen. Multiarenaen kan konfigureres til å passe dine behov med følgende muligheter:  
Lukket mål (stål eller net) Uten kurve  
Hockeymål (1,5 x 1 m) Pannamål (1,2 x 0,7 m)  
Skyteskive-paneler Grind Grind (Hockey-stil)  
Service inngang Rullestol inngang 90 ° hjørner



# MUGA 14x23 m, lav 1m - HDPE

FRE600302



HDPE-panelene er laget av +95 % resirkulert materiale fra f.eks. matemballasje. De fås i fargene Mørkeblå, Mellomgrå og Oransje, men flere farger kan bestilles. For å øke design- og lekeverdien kan du også velge HDPE-paneler med inngraverte mønstre eller logoer.



Alle stålkomponenter er produsert av karbonstål, sveiset i henhold til EN ISO 5817, og varmgalvanisert (Hot dip galvanised, HDG) i henhold til ISO1461. Denne prosessen sikrer god beskyttelse under alle forhold.



Minimålene er 147 x 90 cm, med en avstand mellom de vertikale (Ø21,3 mm) rørene på 68 mm; liten nok til å holde alle ballene i spill. Målet er innrammet med fargede HDPE-striper for å markere målet.

Produktnummer FRE600302-0904

## Monteringsinformasjon

Maksimal fallhøyde	0 cm
Sikkerhetssone	0,0 m²
Total monterings tid	64,9
Utgraving	2,37 m³
Betong	1,64 m³
Forankringsdybde (standard)	85 cm
Forsendingsvekt	3.076 kg
Forankring	In-ground ✓ Surface ✓

## Garanti

EcoCore HDPE	Livstids
HDG stolpe	Livstids
Garantert reservedeler	10 år



Hvert panel har fire termoplastiske vulkaniseringsplugger som kobler panelene til stolpene. Pluggene reduserer vibrasjonen og dertil støynivået. Pluggene vil også forenkle installasjonen ettersom de leveres med ferdigmonterte muttere.

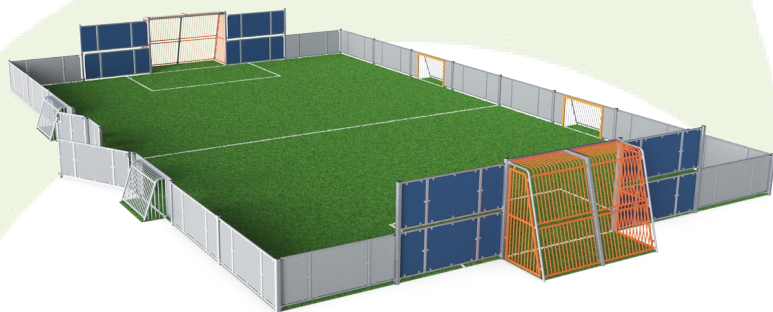


Hengslene på inngangsporten er 16mm og laget av rustfritt stål. Håndtaket kan nås fra både innsiden og utsiden av banen, men er konstruert på en slik måte at det forblir helt flatt på innsiden av MUGA.



HDPE-panelene er sammenkoblet med M8 rustfrie stålbolter til 42,5 x 40 x 3 mm sveisede flenser. Disse forbindelsene er ikke synlige fra innsiden og skaper en sterk og sikker forbindelse.





Krybbe til port A1-A3	Totalt CO <sub>2</sub> -utslipp	CO <sub>2</sub> -ekvivalent per kg	Resirkuler te materialer
	kg CO <sub>2</sub> -ekvivalent	kg CO <sub>2</sub> -ekvivalent/kg	%
<b>FRE600302-0904</b>	5.034,00	1,91	65,50

Det overordnede rammeverket for disse faktorene er miljødeklarasjonen EPD (Environmental Product Declaration), som kvantifiserer «miljøinformasjon om produktets livssyklus og muliggjør sammenligninger mellom produkter som oppfyller samme funksjon» (ISO, 2006). Dette følger strukturen og anvender en livssyklusanalyse for hele produksjonsstadiet fra råvare til ferdig produksjon (A1-A3).

## Kompan A/S

C.F. Tietgens Boulevard 32C  
DK-5220 Odense SØ  
Denmark



## Verification of CO<sub>2</sub> calculation of: Sport



Data version no. 2023-10-05

The CO<sub>2</sub> calculation and data are in compliance with the principles of a carbon footprint impact according to the GHG protocol (Greenhouse Gas Protocol), Scope 3, cradle to gate related to all individual components in the product category: "Sport" represented by item no.: FRE600202-0901.

(Scope 3 emissions include emission sources in the upstream and downstream value chain).

**Date: 30. October 2023 | Valid until: 30. October 2025**

**Verified by:**

Julie Marie Vejsgaard Larsen, LCA & EPD Consultant

Verification based on report: Validation of CO<sub>2</sub> calculation of 9 categories of Kompan product line, version 1.0, prepared by: Bureau Veritas HSE, Denmark: Julie M. V. Larsen.

**Publication date: 30. October 2023**

By Bureau Veritas HSE  
www.bureauveritas.dk  
+45 7731 1000

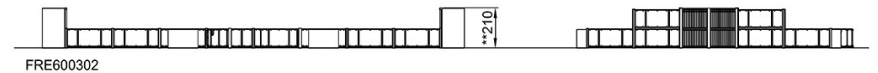
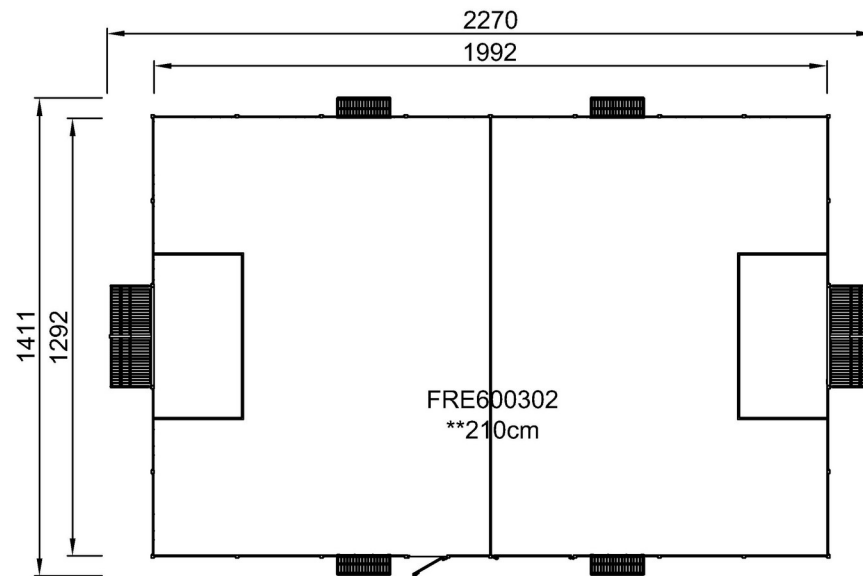


# MUGA 14x23 m, lav 1m - HDPE

FRE600302

\* Maks fallhøyde | \*\* Total høyde | \*\*\* Sikkerhetssone

\* Maks fallhøyde | \*\* Total høyde



[Klikk for å se TOP VIEW](#)

[Klikk for å se SIDE VIEW](#)