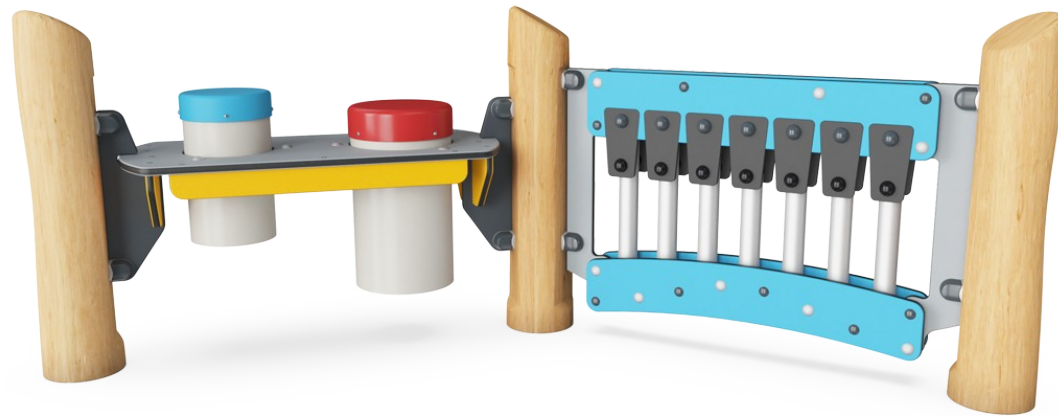



Musikkpanel 2

NRO613



Musikkpanel 2 tiltrekker med en gang barna med dens fargerike kombinasjon av rytmer, musikk og toner. Barna får lyst på å komme tilbake igjen og igjen for å skape nye kreative leke sammen med vennene deres eller skolelæreren. Det er mulig å spille forskjellige sansemessige variasjoner med musikkpipene, de svarte gummiklaffene og

trommene, noe som hjelper med å trene barnas hånd-øye-koordinasjon (og dermed håndskriften), logisk og kreativ tenkning, og samarbeidsevnen og den sosiale lek. Her er det plass til å stimulere kognisjon og kreativitet i et rytmisk samspill med mange musikanter.

Produktinformasjon	
Mål LxBxH	209x97x83 cm
Aldersgruppe	1+
Antall brukere	6
Fargevalg	



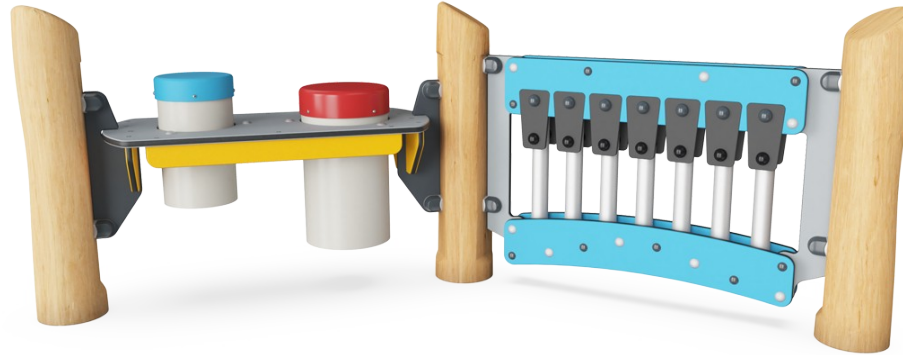
Musikkpanel 2

NRO613



Musikkrør

Sosioemosjonell: inviterer til sosial interaksjon og medskapelse for flere barn, på begge sider. **Kognitiv:** forståelse av årsak og virkning når man slår på rørene. **Kreativ:** skape lyde av ulike intensitet og tonalitet stimulerer kreative ferdigheter.



To sider

Sosioemosjonell: inviterer til samarbeid og kommunikasjon. Panelets lave høyde og gjennomskiktighet muliggjør interaksjon mellom de to sidene.



Gummiklaffer

Sosioemosjonell: de to klaffradene inviterer til samarbeid og medskapning. **Kognitiv:** forståelse av årsak og virkning når du oppdager lyd fra klaffer som treffer rør.



Tonalitet

Kognitiv: kreativ tenkning når man kombinerer toner til melodier. **Kreativ:** å komponere nye tonekombinasjoner stimulerer kreativiteten.



Trommer

Sosioemosjonell: samarbeid og samspill, parallelt med gruppelek. **Kognitiv:** skaper en åssakssammenheng når du lager lyder og støtter en følelse av rytme, som er viktige ferdigheter før du skal lære å lese. **Kreativ:** skaper og etterlater et inntrykk i form av lyd.

Musikkpanel 2

NRO613



Alle organiske Robinia-produkter fra KOMPAN er laget av Robinia-trevirke fra bærekraftige europeiske kilder. På forespørsel kan den leveres som FSC® Certified (FSC® C004450).



Robinia-treet kan leveres som ubehandlet rått trevirke eller males med et brunfarget gjennomsiktig pigmentmaling som opprettholder den gyldne trefargen på treverket.



Det er flere muligheter for forankring av alle produkter: Overflateforankring med stålfot og ekspansjonsbolter. Tre-eller stålforankring inground.

Produktnummer NRO613-1001

Monteringsinformasjon

Maksimal fallhøyde	0 cm
Sikkerhetssone	14,9 m²
Total monterings tid	4,8
Utgraving	0,38 m³
Betong	0,00 m³
Forankringsdybde (standard)	100 cm
Forsendingsvekt	165 kg
Forankring	In-ground ✓ Surface ✓

Garanti

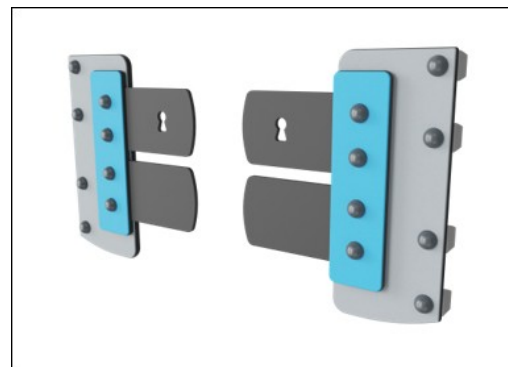
EcoCore HDPE	Livstids
Galvanisert stål	Livstids
Bevegelige deler	2 år
Robiniatre	15 år
Garantert reservedeler	10 år



Paneler av 19 mm EcoCore™. EcoCore™ er et svært slitesterkt, miljøvennlig materiale som ikke bare er resirkulerbart etter bruk, men som også består av materiale produsert av +95 % resirkulert forbrukeravfall fra matemballasje.



Musikkpanelet med xylophone består av HDPE-materiale i 19 mm EcoCore™ som er laget av +95 % resirkulert forbrukeravfall fra f.eks. matemballasje i både kjernen og det fargerike ytre laget. Rørene er laget av trykkstøpt aluminium som er spesielt leget for utendørs miljøer. Trommepanelet består av to Conga-trommer med PP-rør og topp i farget ABS.



Membraner består av friksjonssikker gummi i samme kvalitet som transportbånd med en god UV-motstand. Innvendig er en firelags pansring laget av vevd polyester. Pansringen og de to overflatelagene resulterer i en total tykkelse på 9 mm.





Krybbe til port A1-A3	Totalt CO ₂ -utslipp	CO ₂ -ekvivalent per kg	Resirkuler te materialer
	kg CO ₂ -ekvivalent	kg CO ₂ -ekvivalent/kg	%
NRO613-1001	90,00	0,72	15,60

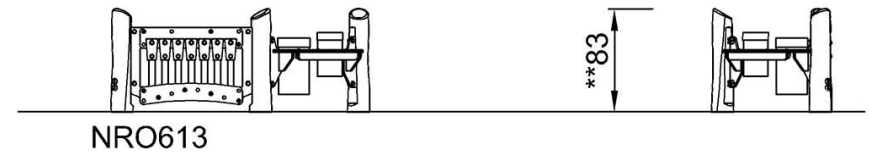
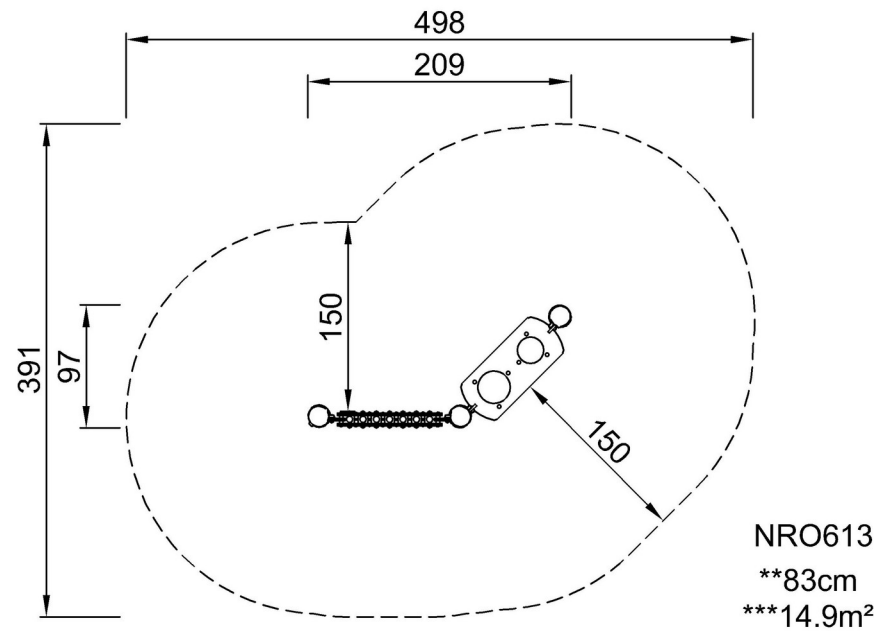
Det overordnede rammeverket for disse faktorene er miljødeklarasjonen EPD (Environmental Product Declaration), som kvantifiserer «miljøinformasjon om produktets livssyklus og muliggjør sammenligninger mellom produkter som oppfyller samme funksjon» (ISO, 2006). Dette følger strukturen og anvender en livssyklusanalyse for hele produksjonsstadiet fra råvare til ferdig produksjon (A1-A3).

Musikkpanel 2

NRO613

* Maks fallhøyde | ** Total høyde | *** Sikkerhetssone

* Maks fallhøyde | ** Total høyde



[Klikk for å se TOP VIEW](#)

[Klikk for å se SIDE VIEW](#)