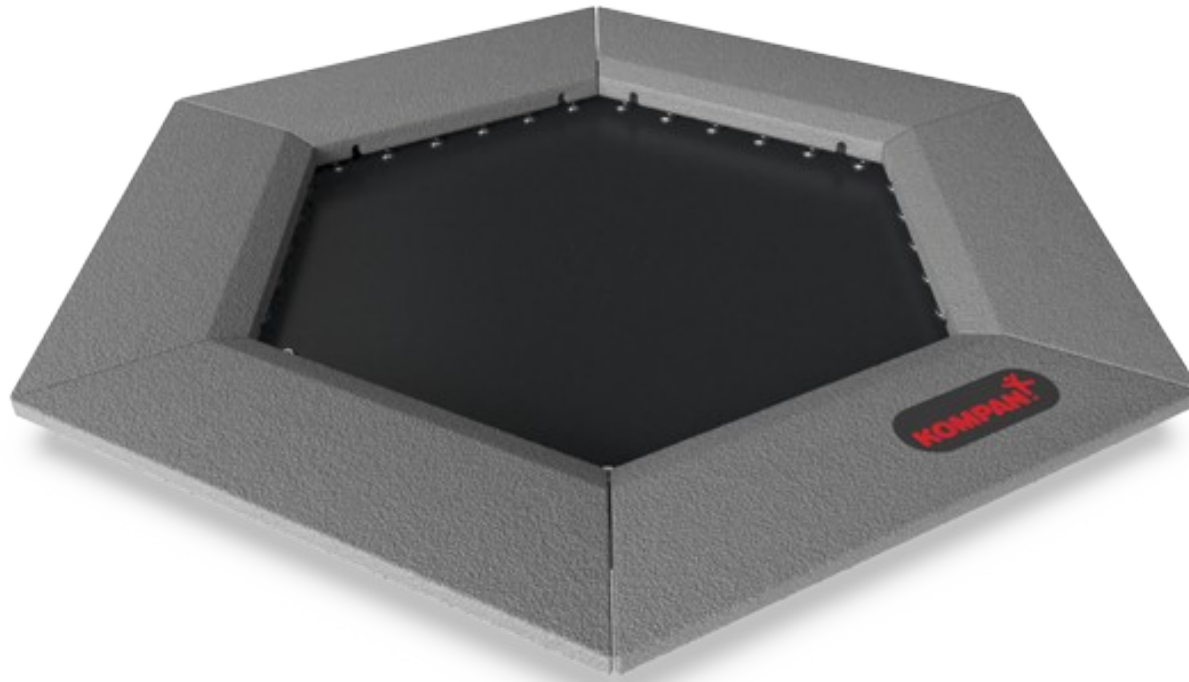


Jumper Sixsided 108x108x108cm

JUM103

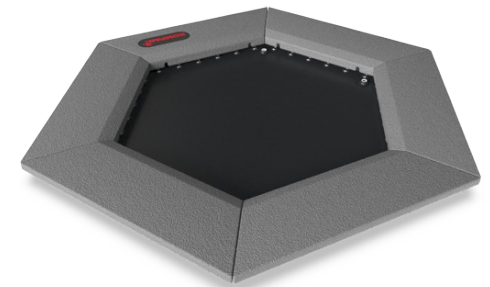
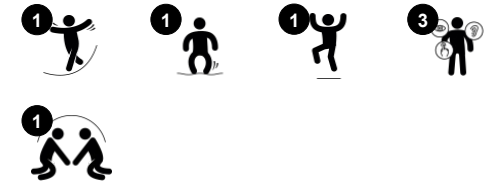
KOMPAN
Let's play



Varenr. JUM10301-0301

Generel produktinformation

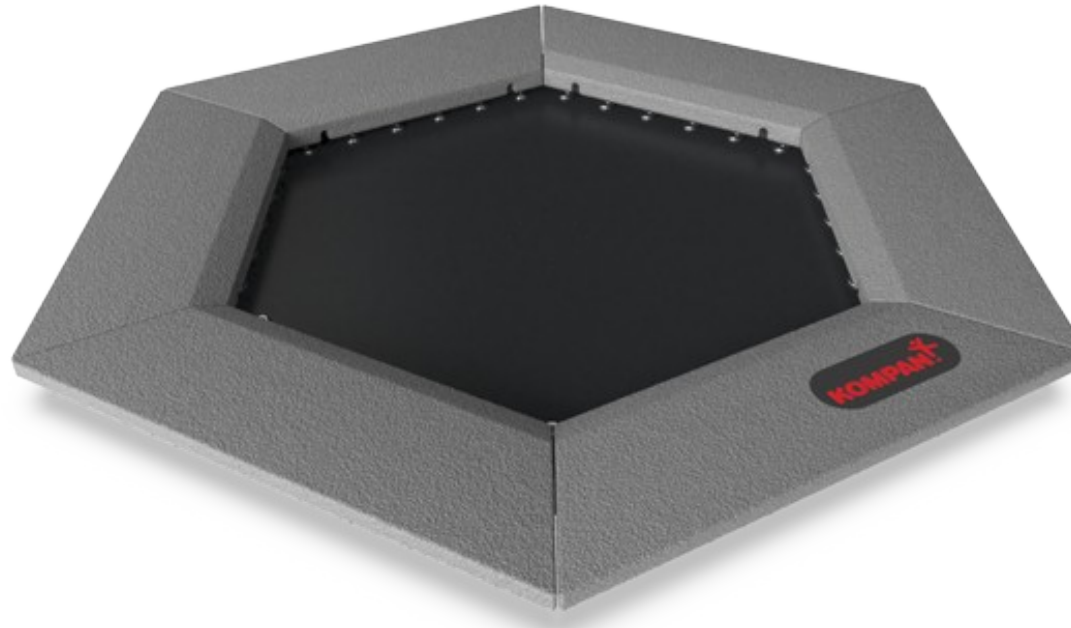
| | |
|-------------------|--------------|
| Dimensioner LxBxH | 168x193x3 cm |
| Alder | 4+ |
| Antal brugere | 1 |
| Farvemuligheder | ● |



At hoppe er nok en af de mest populære aktiviteter blandt børn på legepladsen. Jumperen tiltrækker børn og voksne og udvikler motoriske færdigheder, muskelstyrke og knogletæthed når man hoppe af og på. Især knogletæthed opbygges i løbet af barndommen og det er her man får sunde og stærke knogler til et langt liv.

Jumper Sixsided 108x108x108cm

JUM103



Trampolindug

Fysiske evner: her trænes motoriske færdigheder såsom adræthed, balance og koordination samt proprioception og rytme når man hopper af og på. Samtidig styrkes knogletætheden når man hopper. **Social-emotionelle evner:** her lærer børnene at skiftes og samarbejde om hvem der hopper og hvornår man hopper.



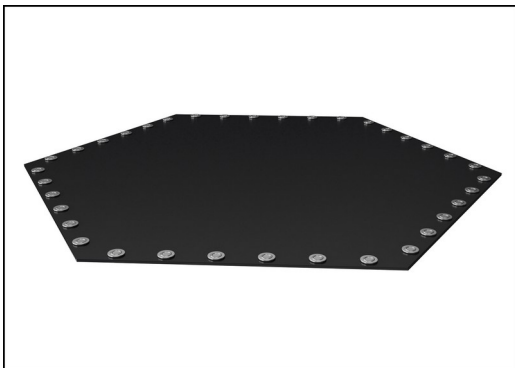
Kraftig gummikant

Social-emotionelle evner: her tilskyndes til samarbejde og tage skift. Her kan børnene sidde og observere til det bliver deres tur.

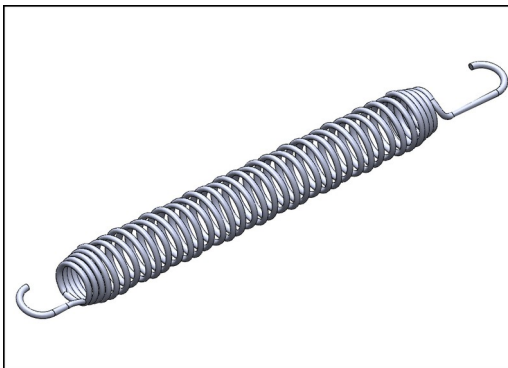
Jumper Sixsided 108x108x108cm

JUM103

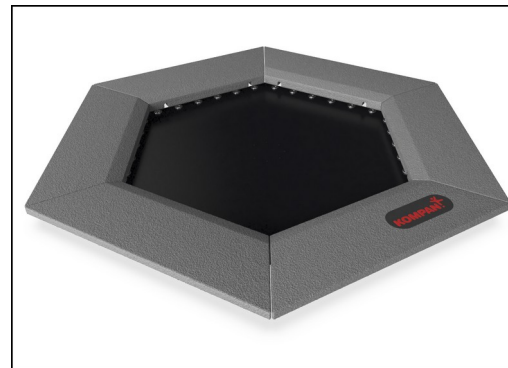
KOMPAN
Let's play



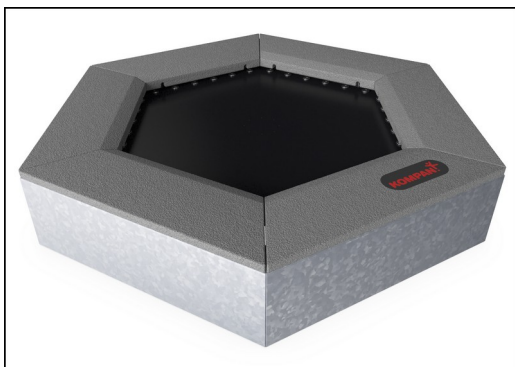
Membranen er fremstillet af 6 mm tyk etylen-propyl (EP) transportbånd med polyester-/polyamidstof. Fjederringene er forstærket med stålbesninger og pakskiver på begge sider. Membranen er modstandsdygtig over for ozon og er udstyret med 8 drænhuller.



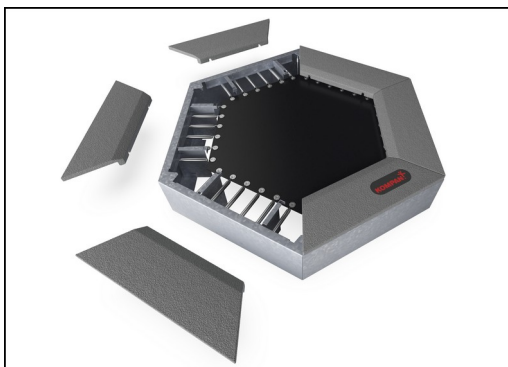
Alle 36 fjedre er fremstillet af rustfri stål for at sikre lang holdbarhed samt korrosionsbeskyttelse. Stålwiren i fjedrene er 3,2 mm tyk og ender i en kegleform for at sikre en lang levetid.



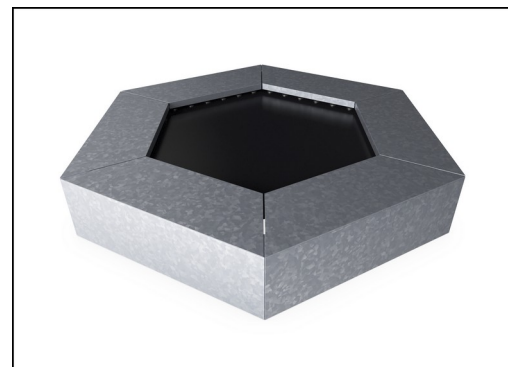
Fliserne er formstøbt i grå genanvendt gummi (SBR/NR) og KOMPANs logo er fremstillet af EPDM. Indeni hver enkelt gummiflise er der en 3 mm tyk varmgalvaniseret stålplade.



Alle stålkomponenter er fremstillet af 3 mm tyk stål (S235). Alle paneler, støttevægge til toprammen, bøjede SBR-plader og plader til in situ overfladebelægning er varmgalvaniserede.



Som en unik funktion kan SBR-fliserne fjernes for rengøring og service. Blot ved at løsne seks skruer kan flisen løftes op så man kan komme til fjedrene.



Hvis man ønsker skræddersyede farver til underlaget kan alle Jumpers fås med stålplader som passer til underlagets farver. Denne variant fås ikke med afmonterbare fliser.

Varenr. JUM10301-0301

Installationsinformation

| | |
|--------------------------|------------|
| Maks. faldhøjde | 100 cm |
| Faldområde | 13,3 m² |
| Installationstid (timer) | 2,7 |
| Udgravningsmængde | 1,03 m³ |
| Betonmængde | 0,08 m³ |
| Forankringsdybde | 60 cm |
| Fragtvægt | 293 kg |
| Forankringsmuligheder | I jorden ✓ |

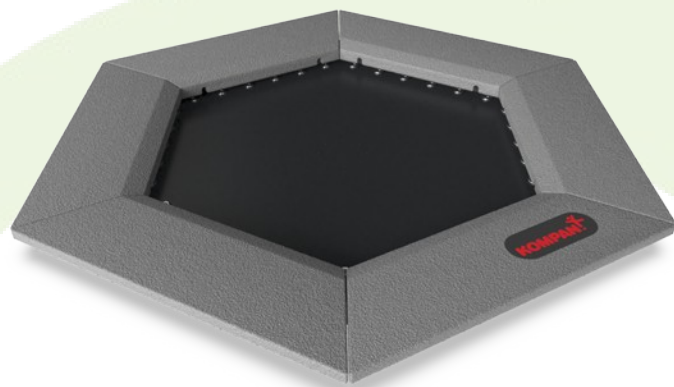
Garanti

| | |
|-------------------------|---------|
| Galvaniseret stål | Livstid |
| Fjedre | 2 år |
| Hoppeunderlag | 2 år |
| SBR gummi | 2 år |
| Garanterede reservedele | 10 år |



Sustainability Data

JUM103



| Vugge-til-port A1-A3 | Total CO ₂ udledning | CO ₂ e/kg | Genanvendte materialer |
|----------------------|---------------------------------|-------------------------|------------------------|
| | kg CO ₂ e | kg CO ₂ e/kg | % |
| JUM10301-0301 | 370,60 | 2,05 | 60,40 |

Den overordnede ramme for disse faktorer er Environmental Product Declaration (EPD), som kvantificerer "miljøoplysninger om et produkts livscyklus og muliggør sammenligninger mellem produkter, der opfylder samme funktion" (ISO, 2006). Dette følger strukturen og anvender en livscyklusvurderingstilgang til hele produktfasen fra råvarer til fremstilling (A1-A3))

KOMPAK
Let's play

Kompan A/S

C.F. Tietgens Boulevard 32C
DK-5220 Odense SØ
Denmark



Verification of CO₂ calculation of: Freestanding play equipment



Data version no. 2023-10-05

The CO₂ calculation and data are in compliance with the principles of a carbon footprint impact according to the GHG protocol (Greenhouse Gas Protocol), Scope 3, cradle to gate related to all individual components in the product category: "Freestanding play equipment" represented by item no.: GXY916012-3417.

(Scope 3 emissions include emission sources in the upstream and downstream value chain).

Date: 30. October 2023 | Valid until: 30. October 2025

Verified by:

Julie Marie Vejsgaard Larsen, LCA & EPD Consultant

Verification based on report: Validation of CO₂ calculation of 9 categories of Kompan product line, version 1.0, prepared by: Bureau Veritas HSE, Denmark: Julie M. V. Larsen.

Publication date: 30. October 2023

By Bureau Veritas HSE
www.bureauveritas.dk
+45 7731 1000

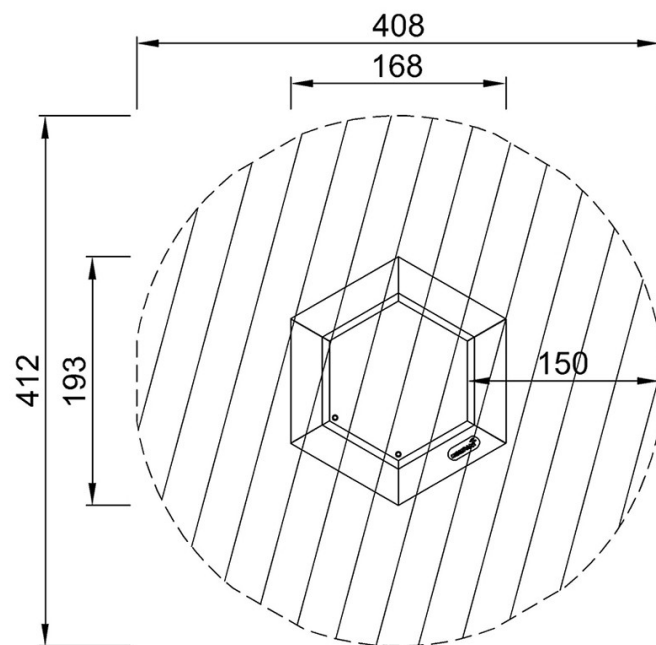


Jumper Sixsided 108x108x108cm

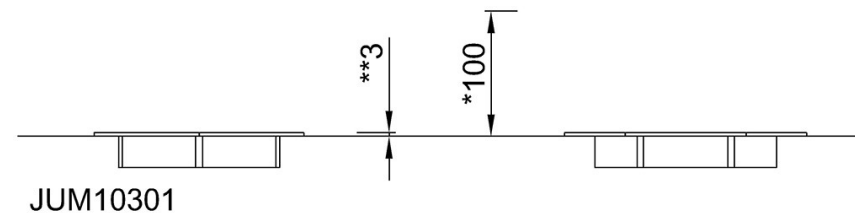
JUM103

* Maks. faldhøjde | ** Samlet højde | *** Faldområde

* Maks. faldhøjde | ** Samlet højde



JUM10301
*100cm
**3cm
***13.3m²



[Klik for at se FRA OVEN](#)

[Klik for at se FRA SIDEN](#)